

平成 28 年度竣工工事

成 績 評 定 分 析 結 果

島根県土木部

I. 平成28年度完了工事の成績評定分析結果の概要

1. 平成28年度完了工事件数 ※1

工事区分	建設工事	建築工事	合計
評定あり 工事件数	897	163	1,060 ^{※2}
評定なし 工事件数	170	29	199
合計	1,067	192	1,259

※1:建設工事請負契約による土木工事、建築・設備工事で、道路維持管理業務、森林整備(保育事業)などを除く

※2:請負額500万円以上の評定対象工事

2. 工事成績評定の概要(全体件数 1,060件)

区分	点数、件数	摘要
成績評定 平均点	78.3	H27年度完了工事 78.3点
最高点	85	" 85点
最低点	65	" 67点
優良(80点以上)	331	" 363件
良好(73点~79点)件数	704	" 838件
普通(65点~72点)件数	25	" 22件
基準内(64点以下)件数	0	" 0件

3. 工事請負額別の成績評定点

区分	件数	平均点	摘要
請負額 1千万円未満	119	76.7	
1千万円以上 4千万円未満	622	77.9	
4千万円以上 1億円未満	222	79.6	
1億円以上 2億円未満	75	80.1	
2億円以上	22	81.5	

4. 落札率別の成績評定点

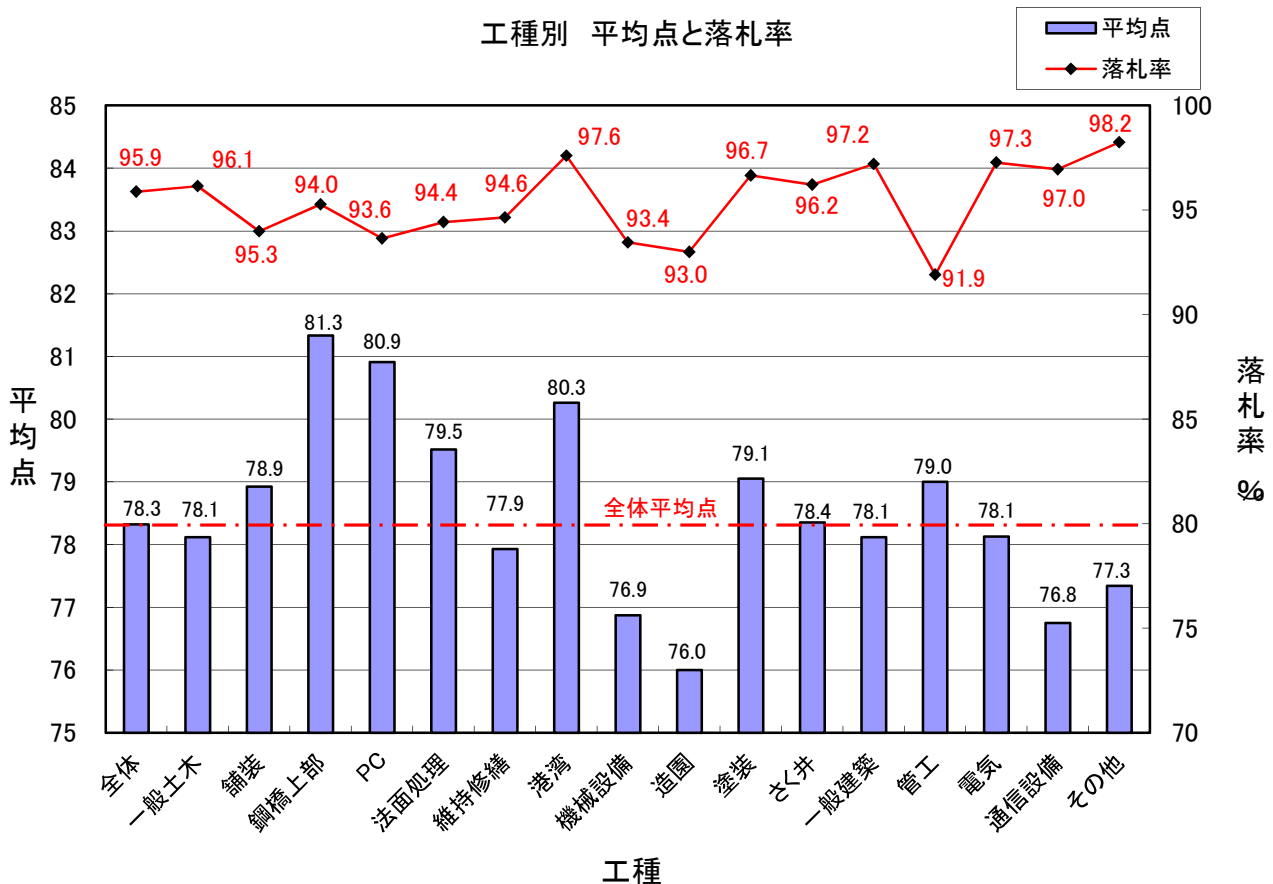
区分	件数	平均点	摘要
落札率 70%未満	0	0.0	
70%以上 75%未満	0	0.0	
75%以上 80%未満	0	0.0	
80%以上 85%未満	2	80.5	
85%以上 90%未満	78	77.5	
90%以上 95%未満	289	78.3	
95%以上	691	78.4	

Ⅱ-1. H28年度工事成績 工種別集計表

年度	H28年度						
	工事種別	件数	平均請負額 (千円)	平均落札率 (%)	評定点		
平均					最高	最低	
全体		1,060	57,938	95.9	78.3	85	65
①	一般土木工事	512	73,121	96.1	78.1	84	65
②	舗装工事	74	36,010	94.0	78.9	84	70
	鋼橋上部工事	3	79,464	95.3	81.3	83	80
	プレストレストコンクリート工事	11	83,512	93.6	80.9	84	78
③	法面処理工事	68	27,925	94.4	79.5	85	73
	維持修繕工事	132	28,766	94.6	77.9	84	67
	港湾工事	39	77,385	97.6	80.3	83	77
	機械設備	16	63,844	93.4	76.9	80	73
	造園工事	3	11,454	93.0	76.0	78	75
	塗装工事	20	31,253	96.7	79.1	84	71
	さく井工事	31	17,101	96.2	78.4	82	75
	一般建築工事	68	84,920	97.2	78.1	84	71
	管工事	1	111,169	91.9	79.0	79	79
	電気工事	31	57,345	97.3	78.1	82	72
	通信設備	4	39,576	97.0	76.8	81	73
	その他工事 (注1)	47	29,964	98.2	77.3	83	73

注1) 「その他工事」は、グラウト工事、冷暖房衛生設備工事

平成28年度工事成績 工種別平均点と落札率



Ⅱ-2. 平成28年度工事成績 総評区分別集計

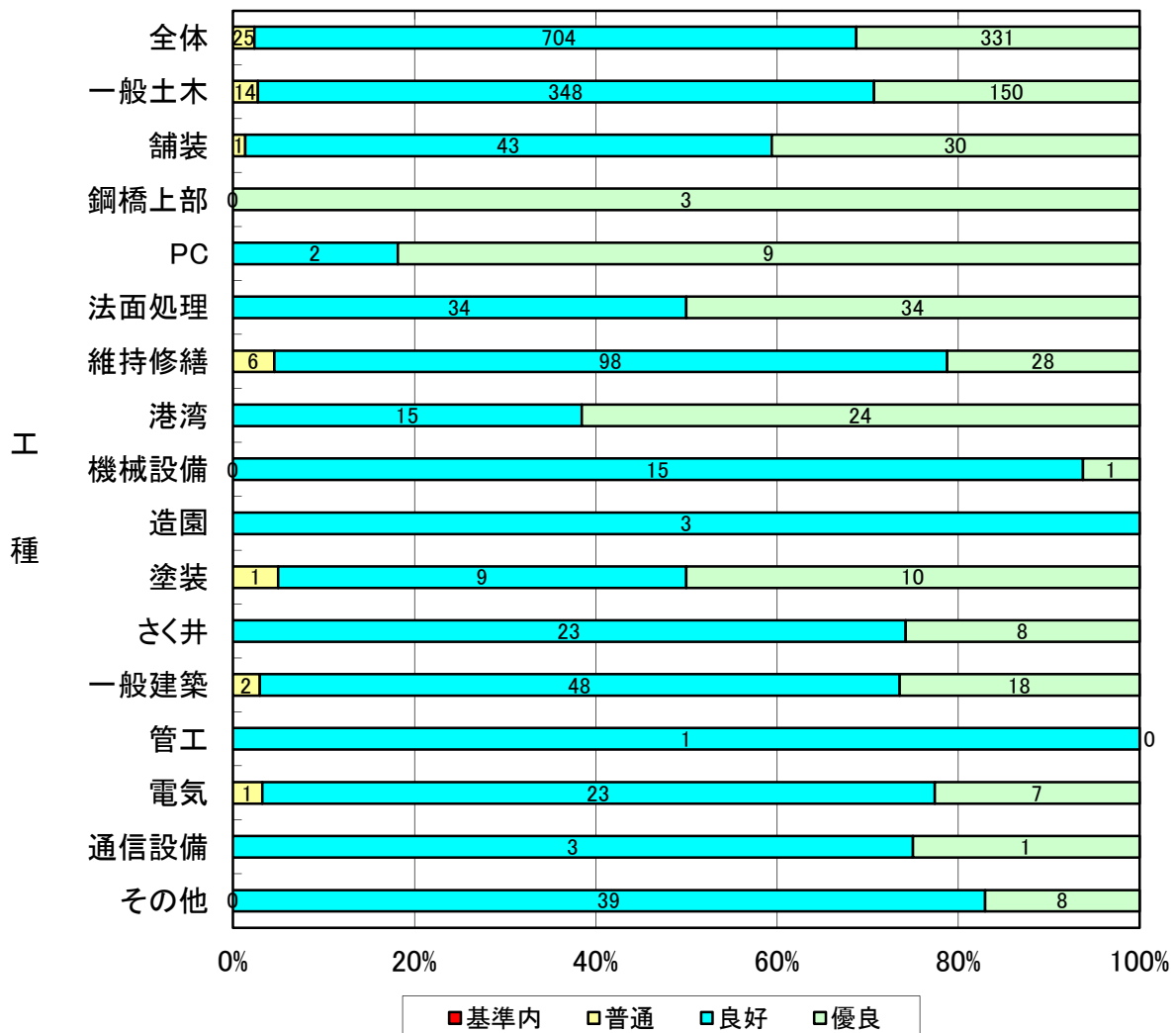
(建築・設備を含む全工事)

■全工事

区分 工種	総件数	工事成績評定点			総評区分別件数				
		平均	最高	最低	基準内	普通	良好	優良	優良の割合(%)
					~64	65~72	73~79	80~	
全体	1,060	78.3	85	65	0	25	704	331	31.2%
①一般土木工事	512	78.1	84	65	0	14	348	150	29.3%
②舗装工事	74	78.9	84	70	0	1	43	30	40.5%
鋼橋上部工事	3	81.3	83	80	0	0	0	3	100.0%
プレストレストコンクリート工事	11	80.9	84	78	0	0	2	9	81.8%
③法面処理工事	68	79.5	85	73	0	0	34	34	50.0%
維持修繕工事	132	77.9	84	67	0	6	98	28	21.2%
港湾工事	39	80.3	83	77	0	0	15	24	61.5%
機械設備工事	16	76.9	80	73	0	0	15	1	6.3%
造園工事	3	76.0	78	75	0	0	3	0	0.0%
塗装工事	20	79.1	84	71	0	1	9	10	50.0%
さく井工事	31	78.4	82	75	0	0	23	8	25.8%
一般建築工事	68	78.1	84	71	0	2	48	18	26.5%
管工事	1	79.0	79	79	0	0	1	0	0.0%
電気工事	31	78.1	82	72	0	1	23	7	22.6%
通信設備工事	4	76.8	81	73	0	0	3	1	25.0%
その他工事	47	77.3	83	73	0	0	39	8	17.0%

平成28年度工事成績

総評区分別割合

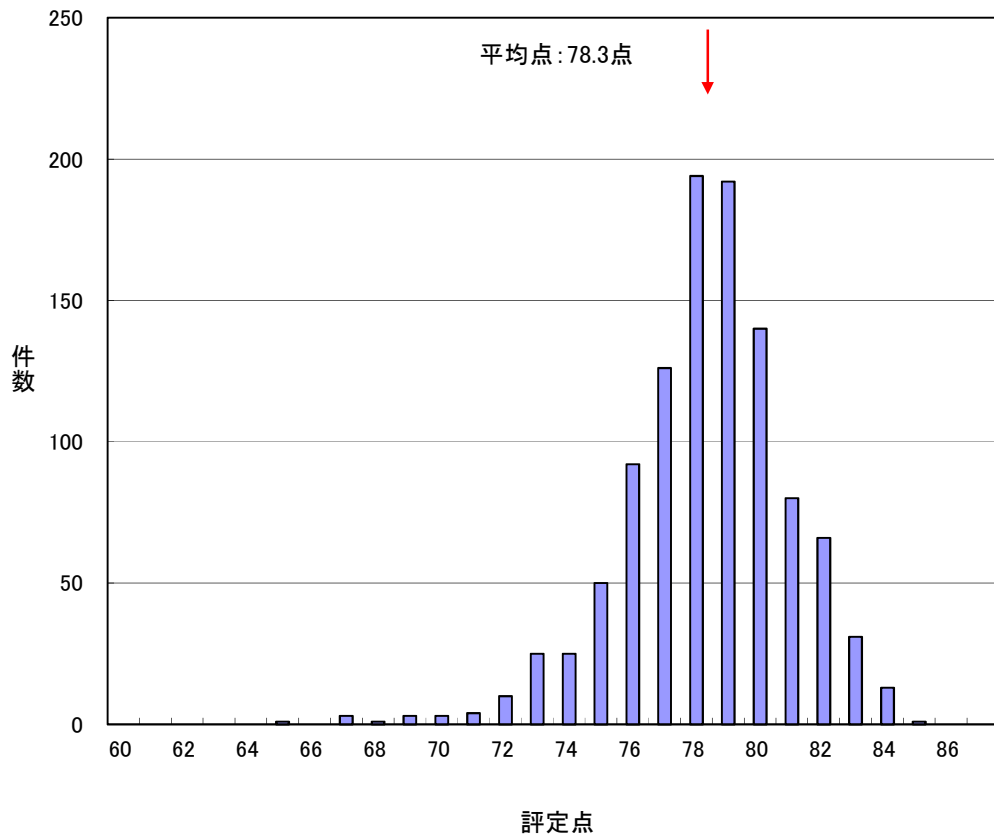


平成28年度完了工事成績 II-3. 評定点分布(1)

■全工事

件数: 1,060件 平均点: 78.3点

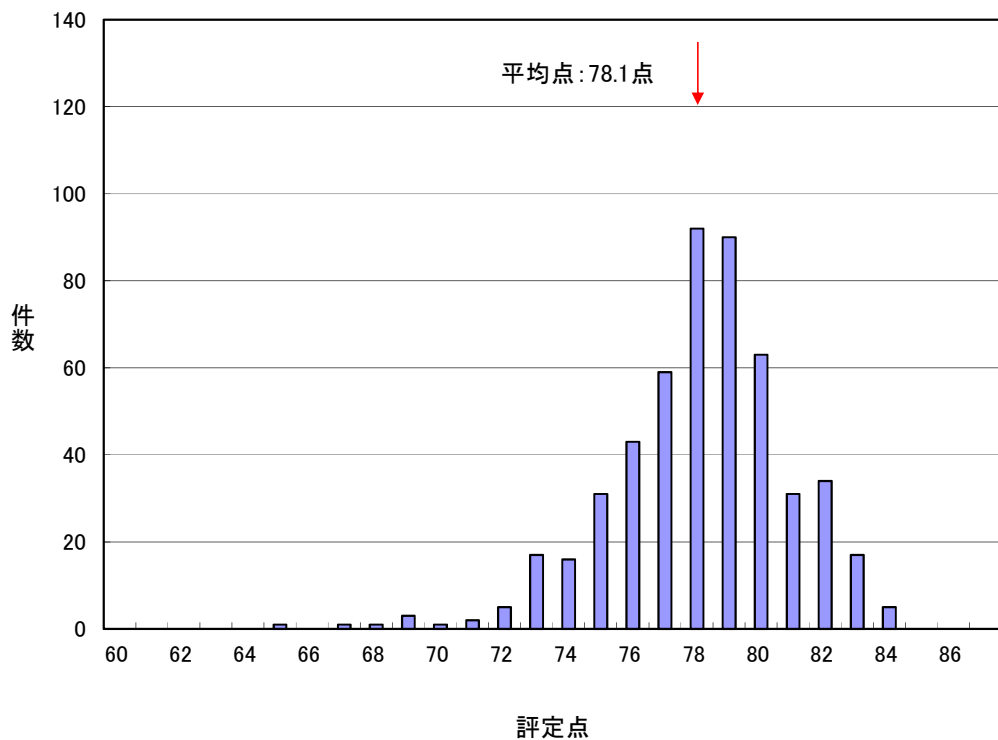
評定点	件数
50	0
51	0
52	0
53	0
54	0
55	0
56	0
57	0
58	0
59	0
60	0
61	0
62	0
63	0
64	0
65	1
66	0
67	3
68	1
69	3
70	3
71	4
72	10
73	25
74	25
75	50
76	92
77	126
78	194
79	192
80	140
81	80
82	66
83	31
84	13
85	1
86	0
87	0
件数	1,060
平均点	78.3



①一般土木工事

件数: 512件 平均点: 78.1点

評定点	件数
55	0
56	0
57	0
58	0
59	0
60	0
61	0
62	0
63	0
64	0
65	1
66	0
67	1
68	1
69	3
70	1
71	2
72	5
73	17
74	16
75	31
76	43
77	59
78	92
79	90
80	63
81	31
82	34
83	17
84	5
85	0
86	0
87	0
件数	512
平均点	78.1

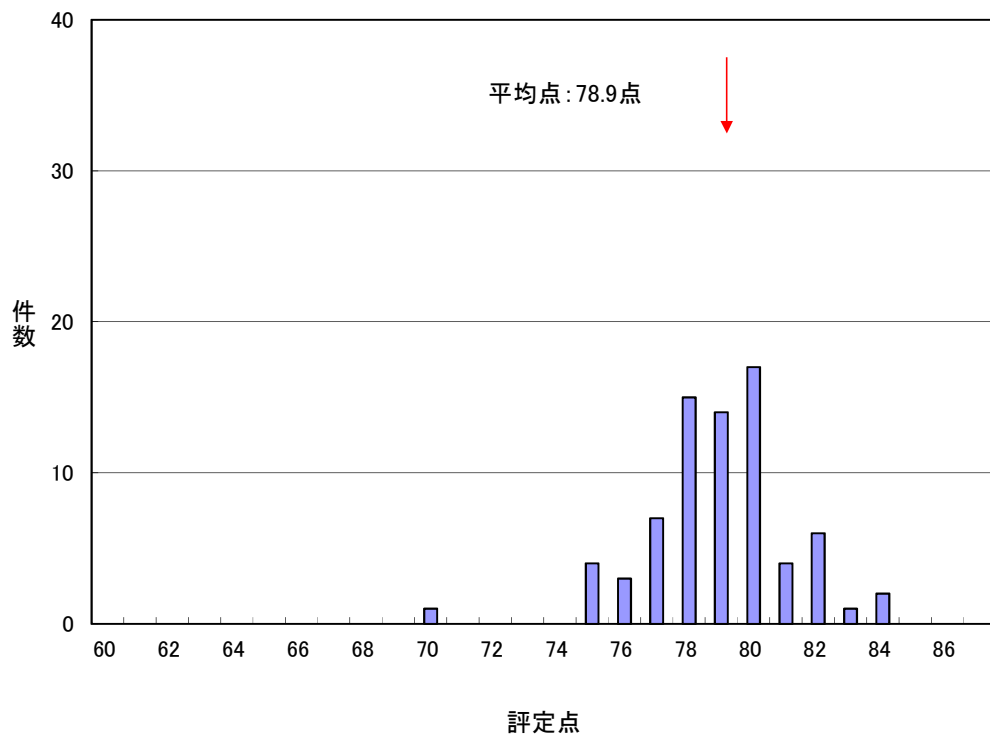


平成27年度完了工事成績 II-3. 評定点分布(2)

②舗装工事

件数：74件 平均点：78.9点

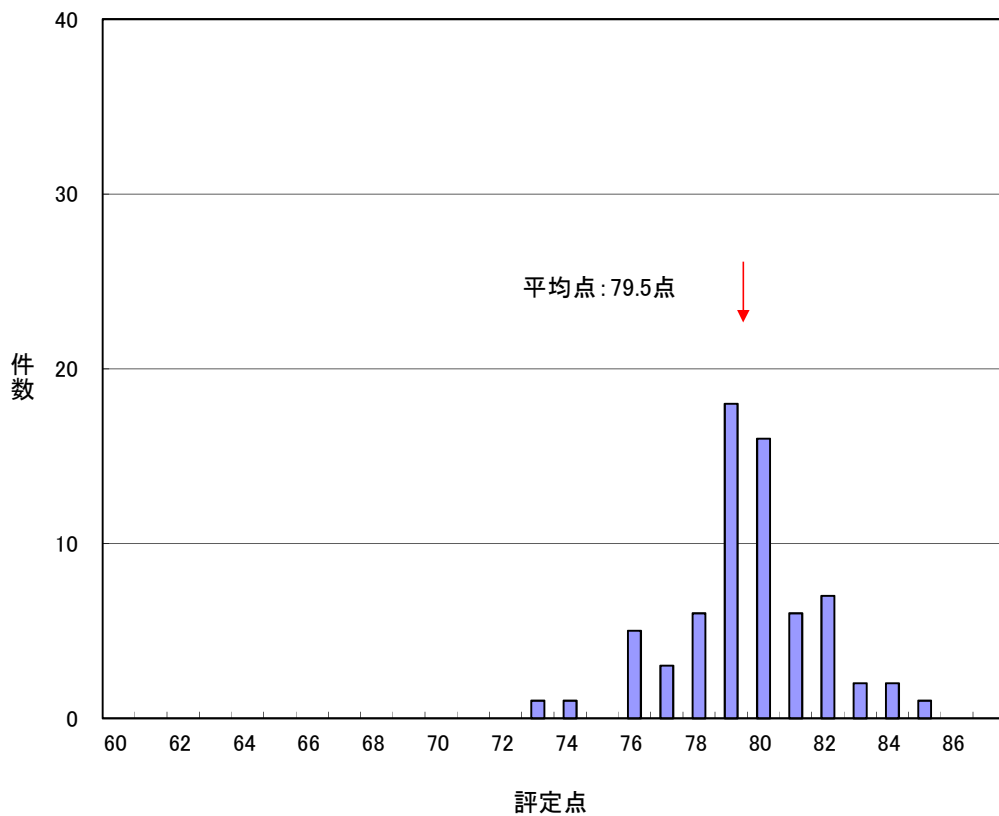
評定点	件数
55	0
56	0
57	0
58	0
59	0
60	0
61	0
62	0
63	0
64	0
65	0
66	0
67	0
68	0
69	0
70	1
71	0
72	0
73	0
74	0
75	4
76	3
77	7
78	15
79	14
80	17
81	4
82	6
83	1
84	2
85	0
86	0
87	0
件数	74
平均点	78.9



③法面処理工事

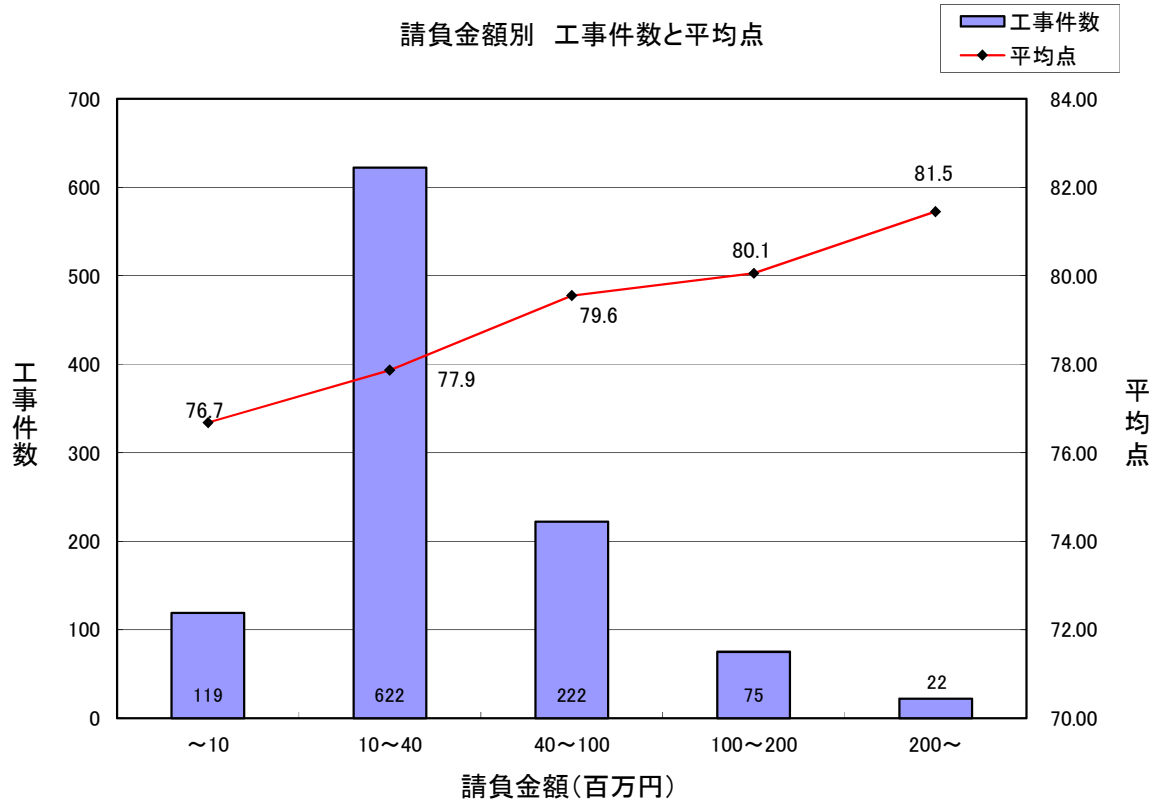
件数：68件 平均点：79.5点

評定点	件数
51	0
52	0
53	0
54	0
55	0
56	0
57	0
58	0
59	0
60	0
61	0
62	0
63	0
64	0
65	0
66	0
67	0
68	0
69	0
70	0
71	0
72	0
73	1
74	1
75	0
76	5
77	3
78	6
79	18
80	16
81	6
82	7
83	2
84	2
85	1
86	0
87	0
件数	68
平均点	79.5

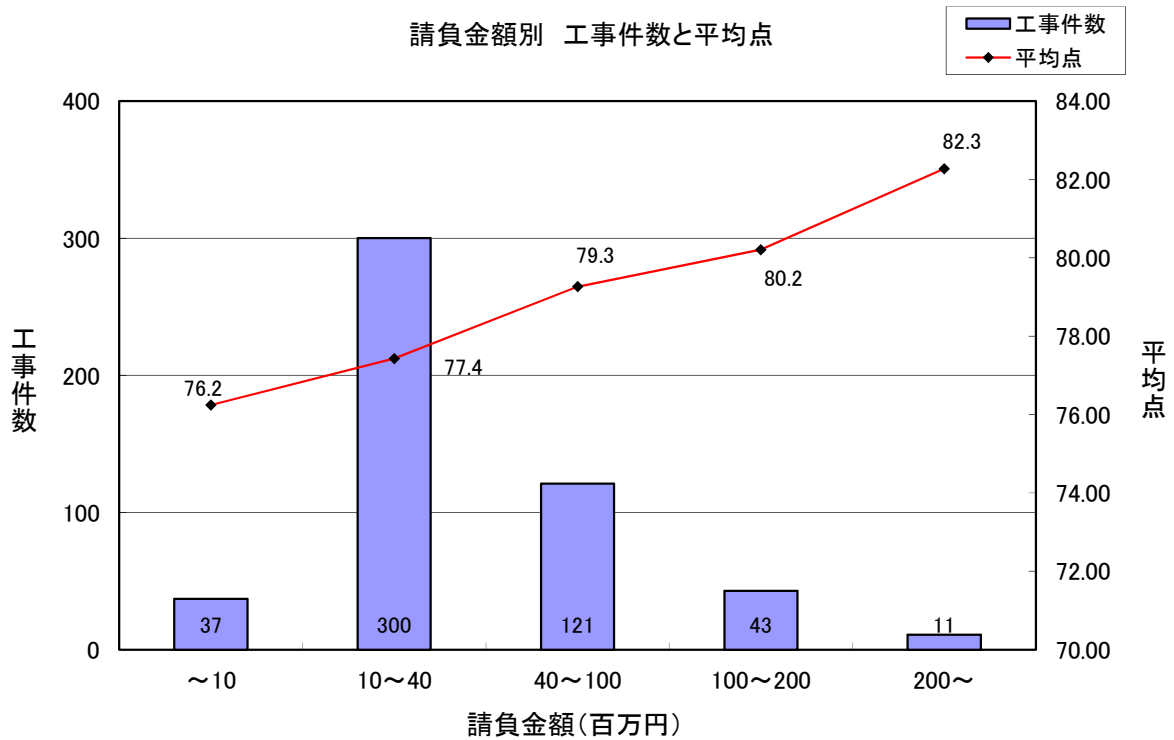


Ⅱ-4. 請負金額別工事件数と平均点(1)

■全工事

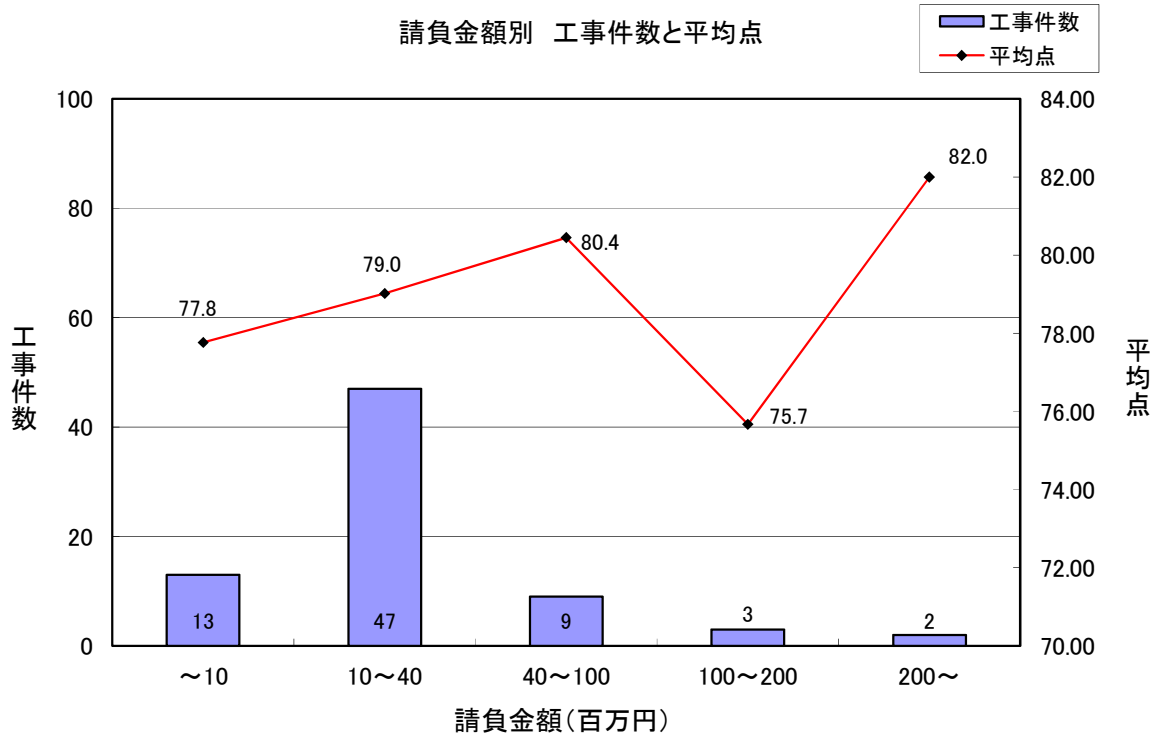


①一般土木工事

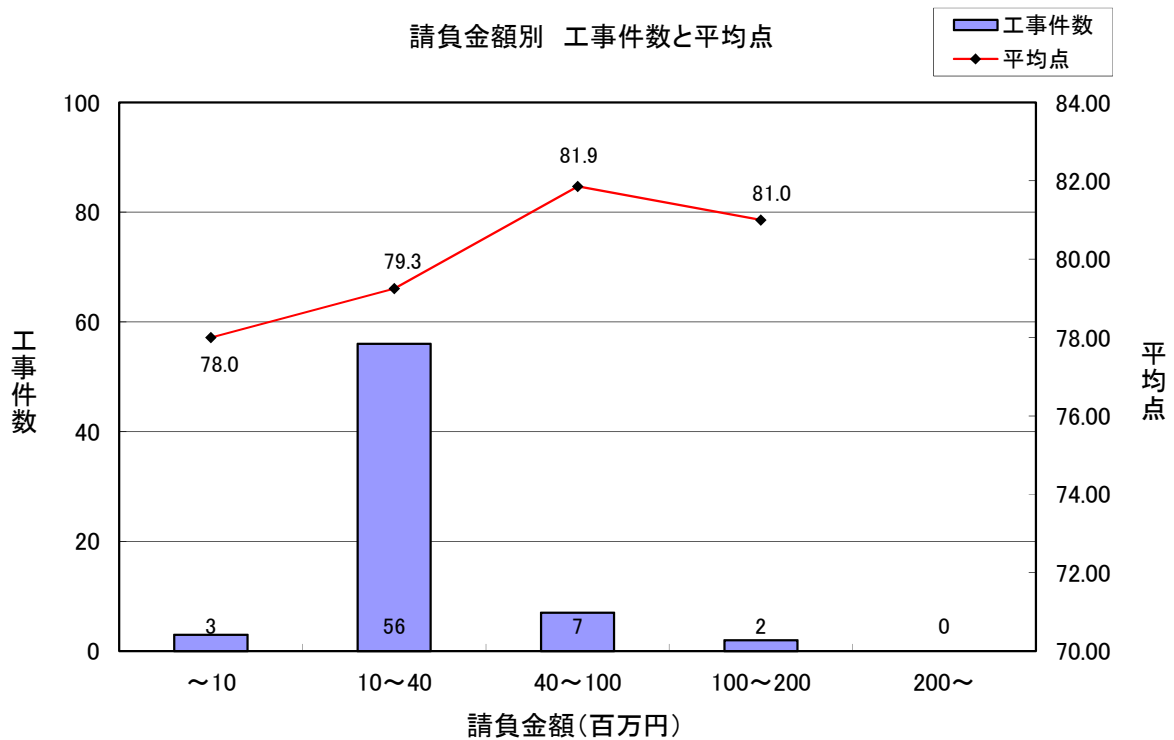


Ⅱ-4. 請負金額別工事件数と平均点(2)

②舗装工事

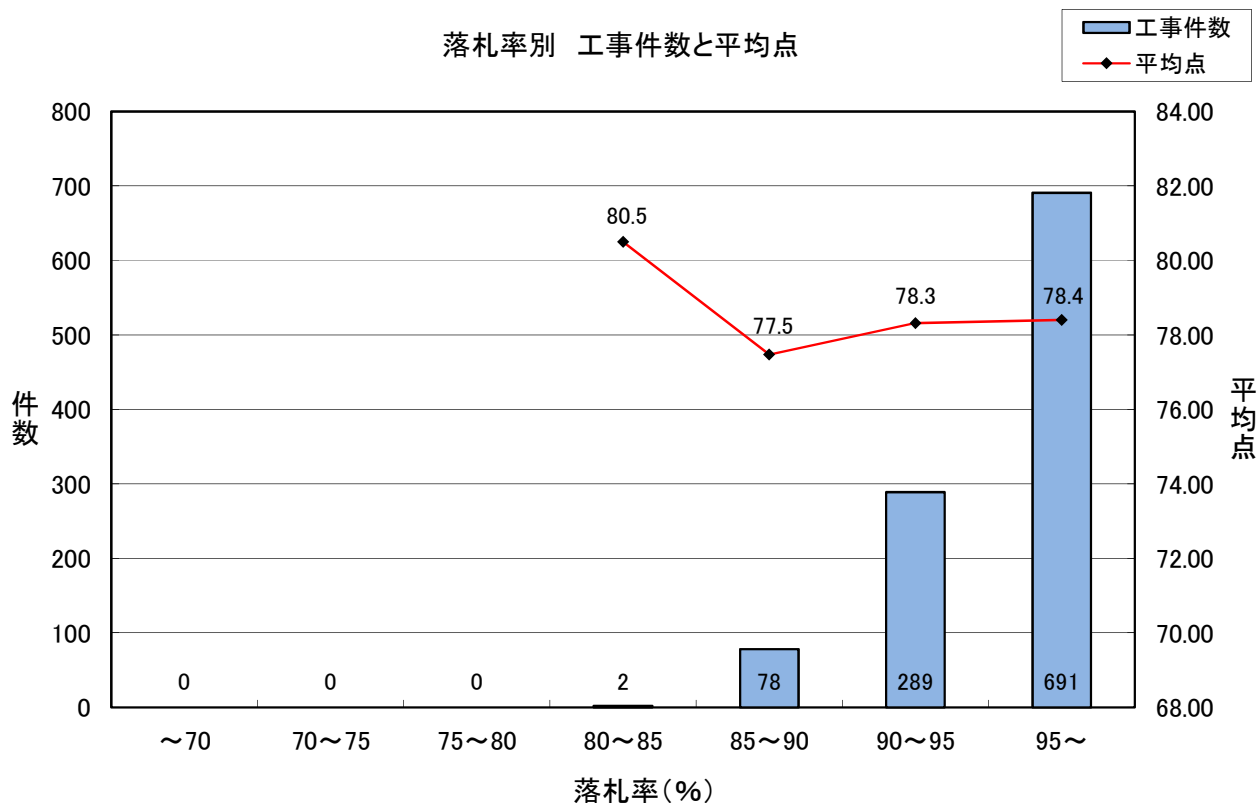


③法面処理工事

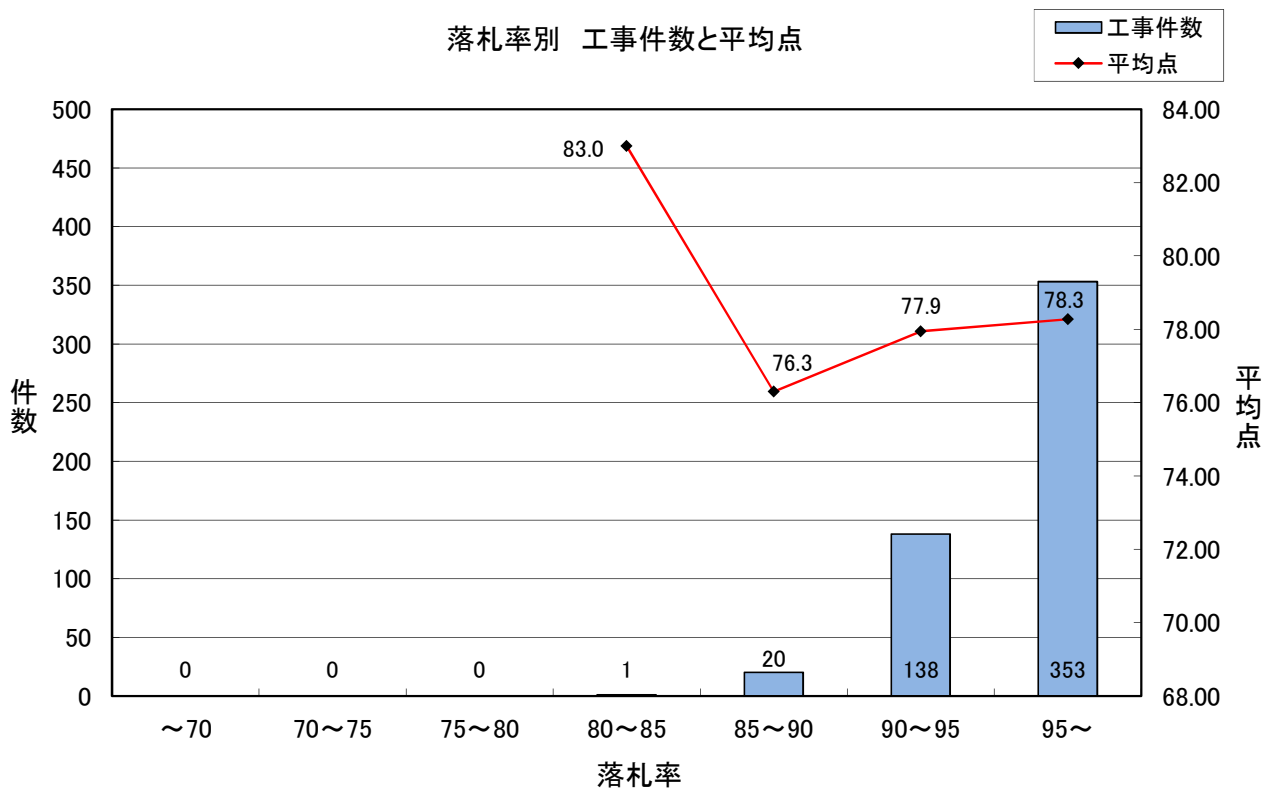


平成28年度工事成績 II-5. 落札率別工事件数と平均点(1)

■全工事

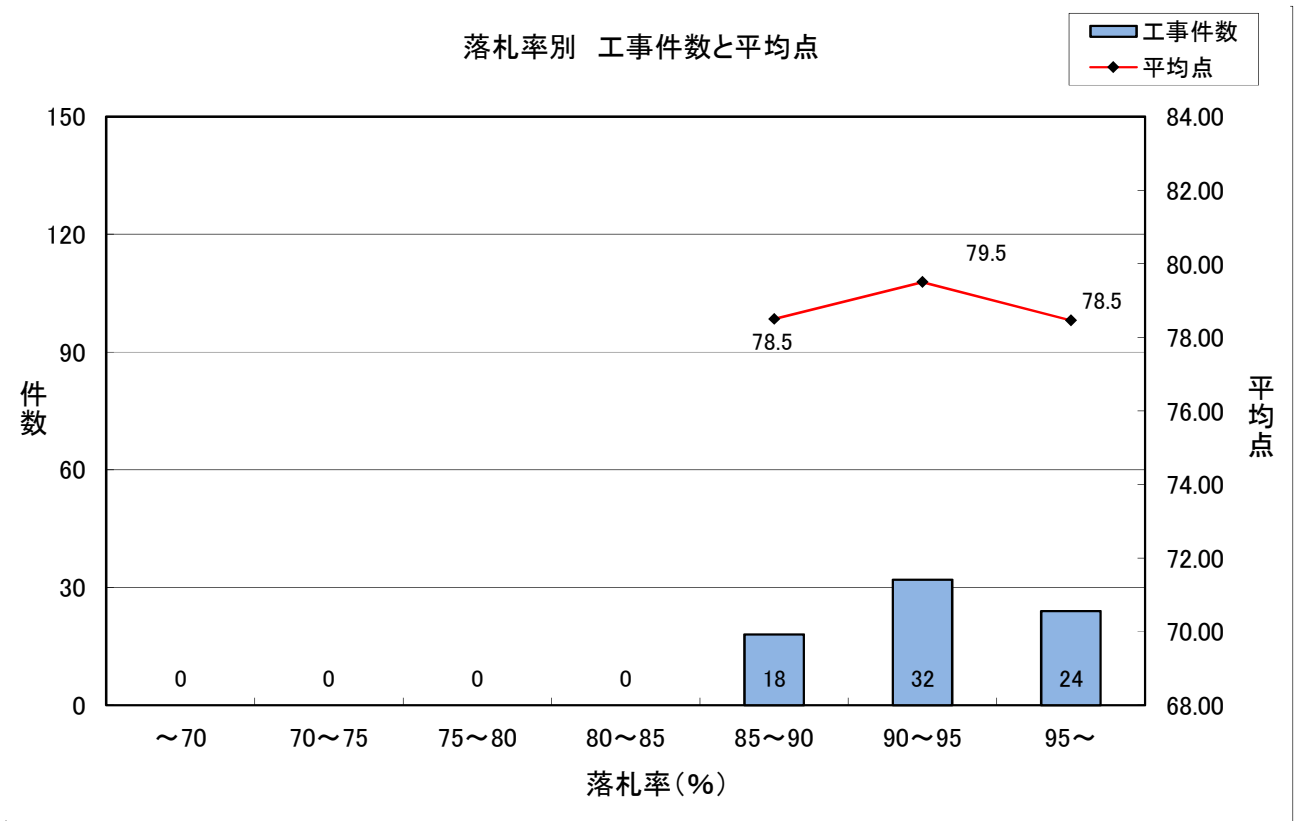


①一般土木工事

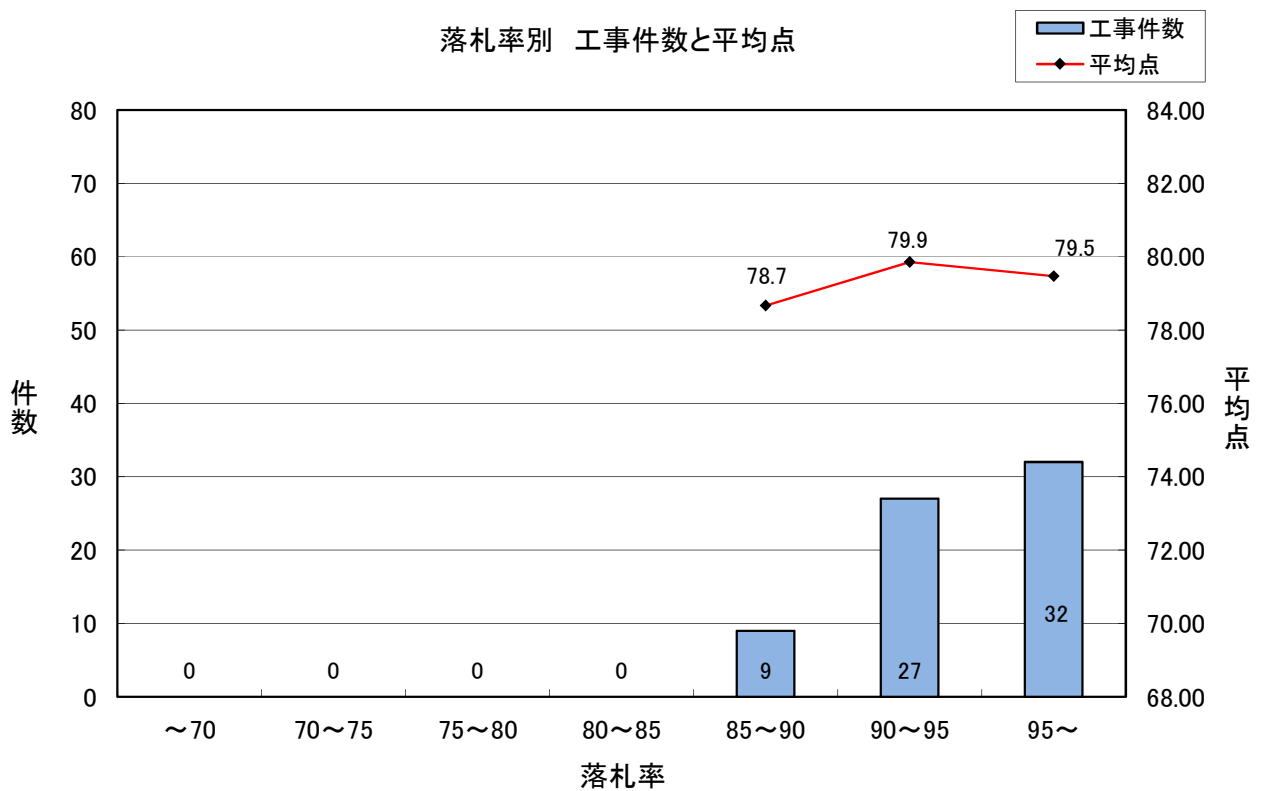


平成28年度工事成績 II-5. 落札率別工事件数と平均点(2)

②舗装工事



③法面処理工事

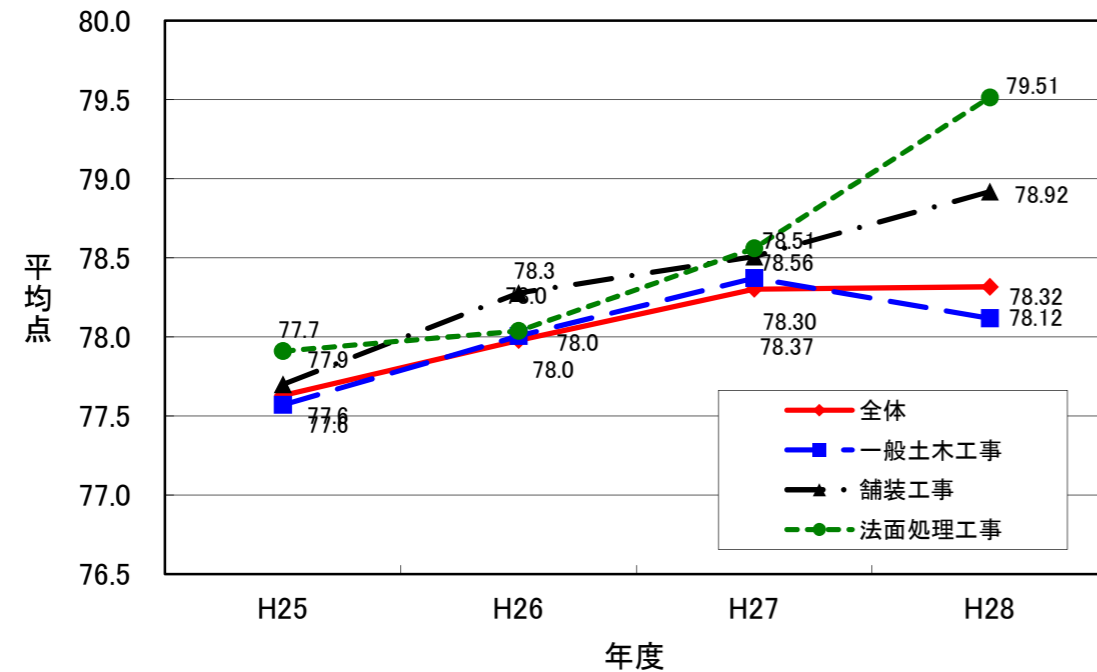


Ⅱ-6. 平成25～28年度 工事成績の推移(工種別)

完了工事年度	H25年度						H26年度						H27年度						H28年度						
	工事種別	件数	請負額 平均(千円)	落札率 平均(%)	工事成績評定点			件数	請負額 平均(千円)	落札率 平均(%)	工事成績評定点			件数	請負額 平均(千円)	落札率 平均(%)	工事成績評定点			件数	請負額 平均(千円)	落札率 平均(%)	工事成績評定点		
					平均	最高	最低				平均	最高	最低				平均	最高	最低				平均	最高	最低
全体	1,500	43,028	93.4	77.6	84	62	1,505	44,241	95.0	78.0	86	51	1,223	48,055	95.8	78.3	85	67	1,060	57,938	95.9	78.3	85	65	
① 一般土木工事	740	49,007	94.0	77.6	84	62	771	48,971	96.0	78.0	85	64	592	51,485	96.7	78.4	85	67	512	73,121	96.1	78.1	84	65	
② 舗装工事	213	30,956	92.6	77.7	84	65	163	27,511	92.8	78.3	83	69	118	26,807	93.2	78.5	83	72	74	36,010	94.0	78.9	84	70	
鋼橋上部工事	5	91,360	88.1	78.6	80	75	4	79,442	89.8	79.8	82	78	5	123,232	93.2	79.4	82	78	3	79,464	95.3	81.3	83	80	
プレストレストコンクリート工事	13	48,304	90.0	79.6	82	76	11	95,700	92.3	81.4	84	79	13	72,350	93.0	81.2	84	78	11	83,512	93.6	80.9	84	78	
③ 法面処理工事	137	28,874	88.3	77.9	83	63	133	25,396	92.0	78.0	83	51	106	27,333	93.8	78.6	83	74	68	27,925	94.4	79.5	85	73	
維持修繕工事	58	23,166	93.8	76.6	82	68	102	21,854	94.3	77.5	82	71	108	26,917	94.6	77.7	83	68	132	28,766	94.6	77.9	84	67	
港湾工事	54	95,113	96.3	79.7	83	75	37	73,116	96.8	79.6	83	77	38	70,346	97.5	80.1	84	76	39	77,385	97.6	80.3	83	77	
機械設備	15	26,201	92.0	76.3	80	67	20	28,206	93.0	76.8	80	72	16	68,905	93.4	77.1	82	72	16	63,844	93.4	76.9	80	73	
造園工事	3	25,044	90.6	75.7	78	74	2	22,249	91.0	75.5	77	74	1	7,843	89.9	77.0	77	77	3	11,454	93.0	76.0	78	75	
塗装工事	24	23,131	92.1	78.1	82	71	21	40,960	94.7	78.6	83	76	17	31,709	97.0	78.6	83	72	20	31,253	96.7	79.1	84	71	
さく井工事	32	14,533	93.1	77.5	80	71	27	16,547	94.6	77.6	81	74	18	17,861	96.1	78.3	83	74	31	17,101	96.2	78.4	82	75	
一般建築工事	74	72,742	94.5	78.2	84	65	81	101,042	94.8	78.0	86	67	79	100,914	96.5	77.7	84	67	68	84,920	97.2	78.1	84	71	
管工事	2	32,163	95.4	78.0	78	78	3	23,118	92.8	77.0	80	73	3	24,358	98.8	76.7	82	73	1	111,169	91.9	79.0	79	79	
電気工事	60	28,039	95.8	76.8	81	70	55	40,314	96.0	77.3	82	72	49	35,606	96.8	77.8	83	72	31	57,345	97.3	78.1	82	72	
通信設備	14	25,379	95.0	76.0	81	68	12	37,840	95.6	75.8	80	70	13	65,697	93.5	77.2	80	73	4	39,576	97.0	76.8	81	73	
その他工事(注1)	56	21,252	95.5	77.0	82	69	63	28,871	96.9	77.3	82	65	47	52,763	97.3	77.6	83	72	47	29,964	98.2	77.3	83	73	

(注1) その他工事は、グラウト工事、冷暖房衛生設備工事

【主要工種の平均点推移】



【主要工種の落札率推移】

