

平成27年度 県民いきいき活動奨励賞 募集要項

1. 事業の趣旨

島根県では、営利を目的とせず、不特定多数のものの利益の増進に寄与することを目的として、自発的に行われる活動を「県民いきいき活動」、その活動に取り組む団体を「県民いきいき活動団体」といい、活動が継続的で円滑に推進できる環境づくりを行っています。

特に地域社会への貢献度が高い県民いきいき活動団体に「県民いきいき活動奨励賞」を授与することで、県民の方の活動への関心をより一層高め、多くの方が活動に参加、支援することを促進するものです。

2. 募集部門

募集部門は、以下の3つとします。

(1) NPO・ボランティア部門

県内に主たる事務所を有するボランティア団体、市民活動団体およびNPO法人等が行う県民いきいき活動。(ただし、個人は対象外。)

(2) 企業部門

県内に本支店または営業所等を有する企業が行う県民いきいき活動。

(3) ユース部門

県内に所在する高等学校、特別支援学校高等部、高等専門学校、大学、専修・各種学校の生徒・学生やこれに相当する年齢の青少年が構成員の大半である団体が行う県民いきいき活動。(ただし、学校の教育課程として行われる教育活動は対象外。)

3. 表彰の方法

表彰団体には、島根県知事が賞状を授与します。

4. 表彰要件

様々な分野において自主的・主体的に取り組む活動であり、次のいずれにも該当するものとします。

(1) 地域の課題にいち早く着目し、積極的に取り組んでいるもの。

(2) 顕著な結果や効果が認められ、地域社会への貢献度が高いもの。

(3) NPO・ボランティア部門、企業部門においては概ね5年以上、ユース部門においては概ね3年以上活動が行われ、将来にわたり継続する見込みがあるもの。

5. 募集期間

平成27年9月1日(火)から平成27年11月20日(金)(当日消印有効)

6. 応募方法

- (1) 自薦、他薦両方可とします。
- (2) 応募にあたっては、以下の書類を提出してください。
 - ① 県民いきいき活動奨励賞推薦書（別紙様式のとおり）
 - ② 活動経歴のわかる資料（定期刊行物、写真、新聞記事のコピーなど）
※A4サイズで10枚以内にまとめてください。

(3) 提出先及び提出方法

提出先：島根県環境生活部環境生活総務課 NPO 活動推進室（島根県松江市殿町1）

提出方法：持参または郵送（※郵送の場合当日消印まで有効）

提出部数：1部

7. 選考方法

- (1) 県民いきいき活動促進委員会顕彰部会による選考とします。
- (2) 審査の項目と審査の視点は下記のとおりです。

審査項目	配点 (20点満点)	審査の視点(例)
先駆性	5点	地域における課題にいち早く着目し、取り組まれているか。 活動の内容や方法等に工夫が凝らされ、独創性があるか。
継続性	5点	活動が長期にわたって継続されてきたか。 今後も継続が期待できるか。
地域社会への 貢献度	10点	活動に顕著な結果や効果が見られるか。 活動が地域で果たす役割は大きいのか。 自主的で積極的な活動がされているか。 地域住民とのつながりは大きいのか。 今後も活動の広がりや深まりによる更なる地域貢献が期待できるか。

提出及びお問い合わせ先

〒690-8501

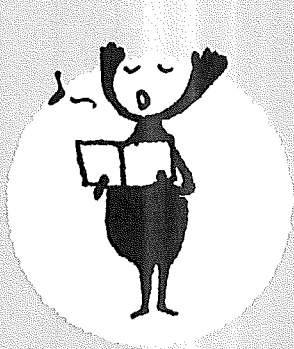
島根県松江市殿町1番地（島根県本庁舎2F）

島根県環境生活部環境生活総務課 NPO 活動推進室

電話 0852-22-5096

FAX 0852-22-5636

E-mail npo@pref.shimane.lg.jp



み

ぼ

い



ん

し

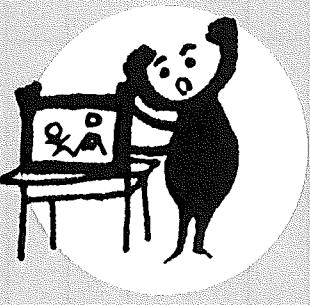
ま



な

ゆ

い

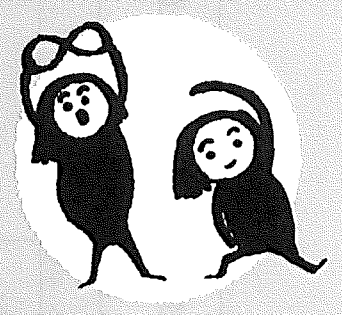


の

う

ま

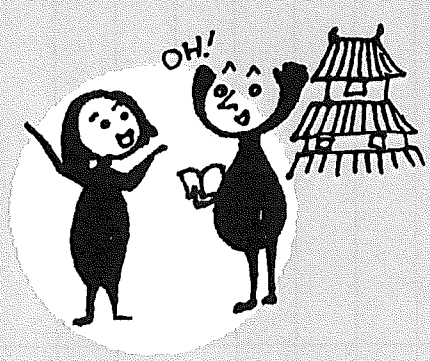
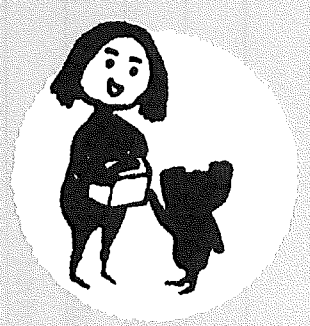
。



平成27年度
県民いきいき活動奨励賞

ふるさとしまねの人々が、こころ豊かに暮らしていくために
地域課題の解決に取り組む活動を表彰します。

島根県 環境生活部 環境生活総務課 NPO活動推進室



ぼ
し
ゆ
う。
い
き
い
き
み
ん
な
の



平成27年度

県民いきいき活動奨励賞

募集期間／平成27年9月1日(火)～11月20日(金) 当日消印有効



私たちが住むまちがもっと“いきいき”するために、自主的に取り組まれている社会貢献活動を募集します。たとえば「山や海の環境を守る活動」「子育てを支援する活動」「世代を超えた地域の交流活動」など、地域でキラリと光る活動をご推薦ください。

ご推薦いただいた中から、特に地域社会への貢献度の高い活動を「県民いきいき活動奨励賞」として知事表彰し、PR誌等で広く紹介させていただきます。

地域で支えあう「いきいき活動」を応援し、参加して、大きな輪に広がっていきましょう。

■募集部門



NPO・ボランティア部門

県内に主たる事務所がある、ボランティア団体、市民活動団体、NPO法人など

企業部門

県内に本支店又は営業所等がある企業

ユース部門

県内の高等学校、特別支援学校高等部、高等専門学校、大学、専修・各種学校の生徒・学生又はこれに相当する年齢の青少年の団体

■表彰対象

自主的・主体的な取り組みであり、次のいずれにも該当する県民いきいき活動(個人は対象外です)

- (1) 地域の課題にいち早く着目し、積極的に取り組んでいる
- (2) 地域社会への貢献度が高いと認められる結果や効果が現れている
- (3) 概ね5年以上(ユース部門は概ね3年以上)行われ、将来にわたり継続する見込みがある

■応募について



- 自薦、他薦は問いません。
(未成年者が代表の場合は成年者の連絡担当者を1名記載してください)
- 以下の書類を1部NPO活動推進室まで持参または郵送してください。(すべての部門共通です)
 - (1) 県民いきいき活動奨励賞推薦書 (下記※ 様式ダウンロードにより入手できます)
 - (2) 活動経歴のわかる資料(定期刊行物、写真、新聞記事等のコピーなど)A4サイズで10枚以内
- 奨励賞の受賞対象となる活動は、県民いきいき活動促進委員会頭彰部会の選考を経て決定されます。選考結果は郵送でお知らせし、表彰される団体等は、名称や活動内容などを公表します。(審査の項目及び基準はNPO活動推進室のホームページに掲載しています)(下記※参照)

■平成26年度受賞団体の皆様 (活動紹介パンフレットに掲載しています)

- コープおたがいさまいずも (出雲市)
- 特定非営利活動法人エコビレッジかきのきむら (吉賀町)
- 能海寛研究会 (浜田市)
- はあとピアいずも実行委員会 (出雲市)
- 松江市観光ボランティアガイドの会 (松江市)
- カナツ技建工業株式会社 (松江市)
- 株式会社ワコムアイティ (松江市)
- 企業ボランティア松江ネットワーク会議 (松江市)
- 島根県立大学BBSサークル (浜田市)
- たまゆメンバーズくらぶ (松江市)
- 松江市立女子高等学校生徒会執行部 (松江市)



※NPO活動推進室のホームページから「推薦書様式」をダウンロードできます。審査基準等も公開しています。
http://www.pref.shimane.lg.jp/admin/nonprofit/hosin_sesaku/shoreisho/

問い合わせ
応募書類送付先

島根県 環境生活部 環境生活総務課
NPO活動推進室

〒690-8501 島根県松江市殿町1番地
TEL 0852-22-5096 FAX 0852-22-5636 E-mail npo@pref.shimane.lg.jp
ホームページアドレス <http://www.pref.shimane.lg.jp/admin/nonprofit/>