


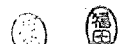


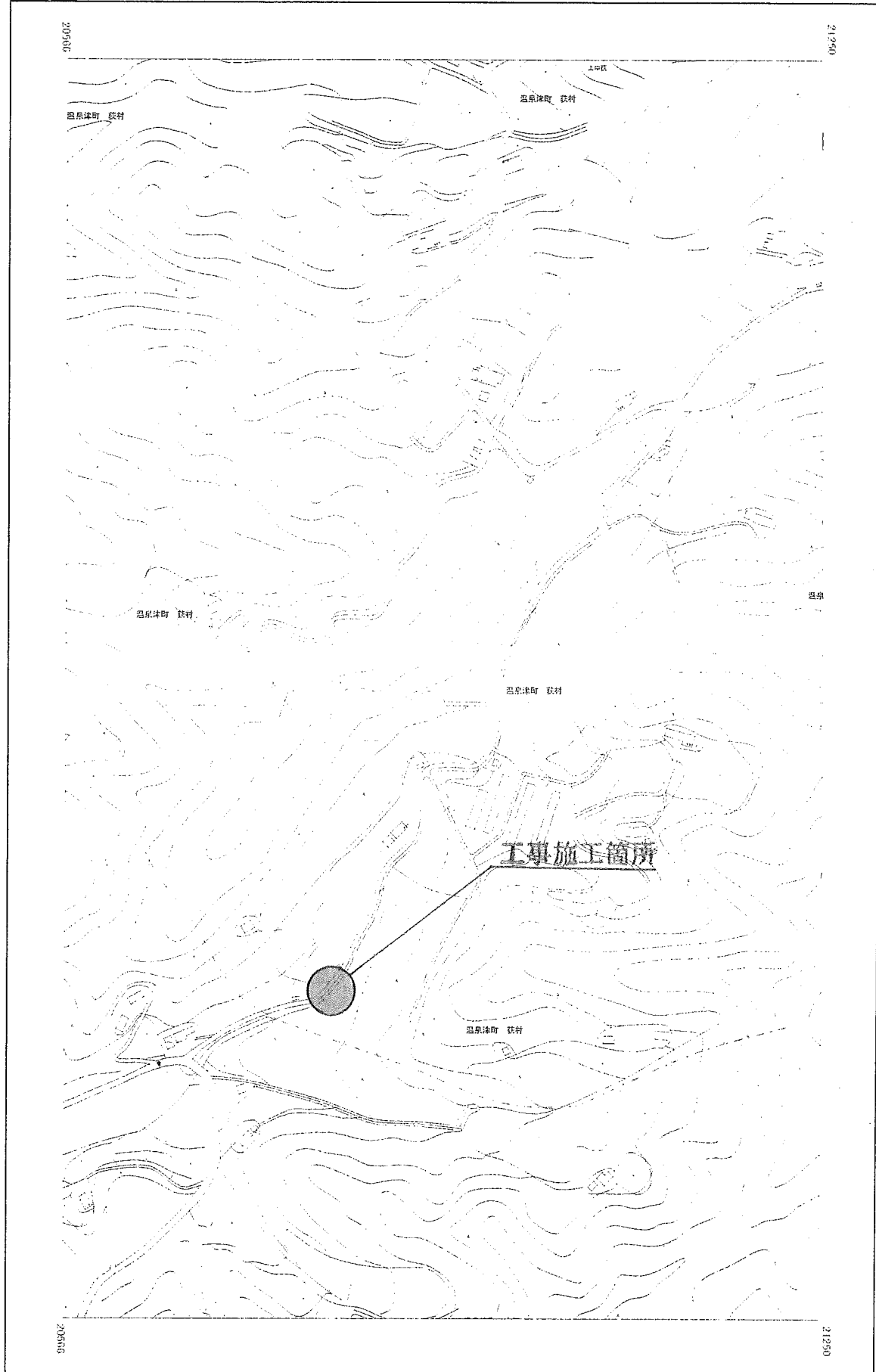
大田市公共工事仕様書

総括監督員	主任監督員	監督員	入札係
			

工 事 名		平成28年度 28災第206号 道路災害復旧工事 太田菰口線	
施 工 位 置		大田市温泉津町荻村 地内	
建設工事の種類		土木一式	
契 約 条 件	入札保証金	免除	
	契約保証金	免除	
	前払金	無	
	部分払	有	
	最低制限価格	設けない	
監 督 員	総括監督員 青戸 将典	主任監督員 知野見 龍大	監督員 川角 晃史
記 事	<ol style="list-style-type: none"> 1. 本工事施工にあたっては、「島根県公共工事共通仕様書」並びに「島根県公共工事共通仕様書 特記事項」を準用すること。 2. 共通仕様書と特記仕様書に相違がある場合は特記仕様書を優先すること。 3. 工事成績評定の対象の有無 有 ・ 無 4. 建設リサイクル法の対象の有無 有 ・ 無 5. 請負代金が500万円以上の工事においては、受注者は契約時に中間前金払と部分払のどちらかを選択するものとし、契約締結後の変更は認めないものとする。 6. 工事標識並びに交通安全上の標識（現場管理施設を含む）を必ず設置すること。 7. 必要に応じて交通整理員を置くこと。 8. 本工事を施工するため、資材搬入その他の運搬物により、道路（舗装含む）及び隣接する地物等に損傷を与えた場合は受注者の責により復旧すること。 9. 本工事の施工にあたり、地下埋設物については関係機関と事前に協議すること。 10. 落札決定にあたっては、入札書に記載された金額に当該金額の8%に相当する金額を加算した金額を落札価格とするので、入札書に記載する金額は見積もった契約希望金額（消費税及び地方消費税相当額を含んだ額）の108分の100に相当する金額とすること。この場合、8%に相当する金額に1円未満の端数があるときは、その端数を切り捨てるものとする。 11. この工事の受注者は、工事の施工のために締結しようとする1次下請契約において、加入義務のある社会保険等（健康保険、厚生年金保険、雇用保険）に加入していない者を下請契約の相手方としてはならない。 12. 受注者が上記11に違反していると認める場合、違約罰として制裁金の請求及び指名停止措置、並びに成績評定点の減点を行う。（ただし、発注者の指定した期間までに当該1次下請負人が社会保険等に加入し、発注者が加入を確認した場合はこの限りではない。） 13. 契約後は速やかに監督職員と協議を行うこと。 		

1:5,000

位置図(太田菰口線)



大田市

0 250m

災害復旧工事の現場代理人の常駐に関する特記仕様書

(適用)

第1条 この特記仕様書は、大田市（以下「発注者」という。）が発注する平成28年災害に係る災害復旧工事及び県単林地崩壊防止事業（以下「災害復旧工事」という。）に適用する。

(現場代理人の兼務の申請)

第2条 請負者（以下「受注者」という。）は、複数の災害復旧工事（島根県が発注するものは含まない。以下同じ。）を受注している場合で、それぞれの災害復旧工事の請負金額がいずれも3,500万円未満であり、かつ、当該工事の現場が近隣に存在し（各現場間を概ね10分程度で移動が可能であること）、同一の現場代理人が管理する上で支障がないと認められるときは、様式1により現場代理人の兼務を発注者に申請することができる。

(現場代理人の兼務に係る承認)

第3条 発注者は、受注者の申請に基づき、当該申請に係る各災害復旧工事の現場間の移動時間及び距離、施工形態等を勘案して、現場代理人の兼務について承認の適否を決定する。

(承認通知)

第4条 発注者は現場代理人の兼務について承認する場合には、速やかに受注者に通知するものとする。

工事数量総括表

頁0-0003

費目・工種・施工名称など	数 量	単 位	単 価	金 額	備 考
埋戻し 土砂 上記以外(小規模)	20	m ³			
コンクリートブロック工(コンクリートブロック積)					
コンクリートブロック基礎 S=1:0.4 裏コン10cm					
基礎コンクリート 18-8-40BB	10	m			
コンクリートブロック積 S=1:0.4 裏コン10cm					
ブロック積工 化粧 [規]100m ² 未満	24	m ²			
胴込・裏込材(碎石)					
胴込・裏込材(碎石) 間知・平ブロック RC-40	11	m ³			
天端コンクリート S=1:0.4					

工事数量総括表

頁0-0004

費目・工種・施工名称など	数 量	単 位	単 価	金 額	備 考
天端コンクリート 18-8-40BB	10	m			
小口止コンクリート S=1:0.4					
1号小口止工 SI=2.77m	1	箇所			
2号小口止工 SI=2.66m	1	箇所			
石積(張)工					
石積					
石積(張) 積工 練石 玉石	6	m ²			
石材採取 雑石 控長 2.5cm	6	m ³			
構造物撤去工					

工事数量総括表

頁0-0005

費目・工種・施工名称など	数	量	単 位	単 価	金 額	備 考
構造物取壊し工						
舗装版切断 t=4cm						
舗装版切断 アスファルト舗装版 アスファルト舗装版厚15cm以下	16		m			
舗装版破碎 t=4cm						
舗装版破碎 アスファルト舗装版 障害等無し 舗装版厚10cm以下	14		m ²			
運搬処理工						
殻運搬 運搬距離 L=23.4km						
殻運搬 舗装版破碎 機械積込(騒音対策不要, 舗装版 DID区間無し 運搬距離60.0km以下(22.0km超)	0.6		m ³			
殻処分						

工事数量総括表

頁0-0006

費目・工種・施工名称など	数	量	単 位	単 価	金 額	備 考
処分費等(直工分)						
アスファルト殻処分費		0.6	m ³			
舗装			式			
舗装工						
アスファルト舗装工						
下層路盤 t=11cm						
下層路盤 平均厚さ75mmを超え125mm以下 RC-40	19		m ²			
上層路盤 t=7cm						
上層路盤 平均厚さ75mm以上125mm以下 M-30	19		m ²			

工事数量総括表

頁0-0007

費目・工種・施工名称など	数 量	単 位	単 価	金 額	備 考
表層 t=4cm					
表層 平均厚35mm以上45mm未満 平均幅員1.4m未満 再生密粒度アスファルト混合物(13)	19	m ²			
仮設工					
土留・仮締切工					
土のう積					
土のう捨て、積立、撤去工 小口並べ	0.9	m ²			
水替工					
ポンプ排水					
排水ポンプ設置・撤去工	1	箇所			

工事数量総括表

頁0-0008

費目・工種・施工名称など	数 量	単 位	単 価	金 額	備 考
ポンプ運転 排水量 0以上40未満 (m ³ /h) 作業時排水	8	日			
汚濁防止工					
濁水処理設備					
汚濁防止施設 2層式	1	箇所			
直接工事費		式			
共通仮設費 (率分)		1式			
共通仮設費計					
純工事費					
現場管理費		1式			

見 積 参 考 資 料

工事名

平成28年度 28災第206号 道路災害復旧工事 太田菰口線

道川港名

太田菰口線

施工位置

大田市温泉津町荻村地内

記 事

1. 「見積参考資料」「積算用参考図」は、積算数量及び任意仮設の積算内容を示したもので、これらの資料は、「設計図書」とはならない。よって、工事目的物を完成させる一切の手段については、請負者の責任において定めるものとする。

工種	名称	規格・形状・寸法	単位	数量	備考
土工					
	掘削	砂質土	m ³	19.4	
	床掘	砂質土	m ³	19.9	
	埋戻	砂質土	m ³	15.1	
	盛土	砂質土	m ³	6.1	
	残土処理	砂質土	m ³	15.7	$(19.4+19.9) - (15.1+6.1) \div 0.9 = 15.7$
擁壁工					
	ブロック	控え35cm	m ²	24.3	
	裏込コンクリート	18-8-40 B,B	m ³	2.4	
	裏込砕石	RC-40	m ³	11.2	
	ブロック基礎		m	10.4	
	天端コンクリート		m	10.4	
	取付工		m ²	6.1	
	水抜きパイプ	VUφ50	m	4.3	
小口止工					
	コンクリート	18-8-40 B,B	m ³	1.7	
	型枠		m ²	12.7	
舗装工					
	表層	密粒度アスコン	m ²	19.2	t=4cm
	上層路盤	粒調砕石	m ²	19.2	t=7cm
	下層路盤	RC-40	m ²	19.2	t=11cm
取壊工					
	舗装版破碎	t=4cm	m ²	13.8	
	舗装切断	t=4cm	m	16.1	$0.8+0.8+14.5=16.1$
	アスファルト殻運搬		m ³	0.6	$13.8 \times 0.04 = 0.55$
	アスファルト殻処分		m ³	0.6	
仮設工					
	土のう		m ²	0.9	
	水替え		式	1.0	
	汚濁防止施設	2層式	式	1.0	

数量計算表

太田菰口線①

測点	距離	C1 掘削			B 盛土			備考
		断面	平均	数量	断面	平均	数量	
No.0	0.0	0.8			0.0			
+5.0	5.0	2.4	1.60	8.0	1.1	0.55	2.8	
+11.0	6.0	1.4	1.90	11.4	0.0	0.55	3.3	
合計	11.0			19.4			6.1	
	m			m ³			m ³	
測点	距離	E 床掘			F 埋戻			備考
		断面	平均	数量	断面	平均	数量	
No.0	0.0	1.6			1.3			
+5.0	5.0	1.9	1.75	8.8	1.5	1.40	7.0	
+11.0	6.0	1.8	1.85	11.1	1.2	1.35	8.1	
合計	11.0			19.9			15.1	
	m			m ³			m ³	

総括情報表

頁0-0001

事務所名 設計書区分 変更回数 道河川名 適用単価 適用単価地区 単価適用年月日 諸経費体系 設計書名	建設部 実施設計書 当初 0 太田菰口線 実施単価 大田 0-28.10.01(0) 土木 平成28年度 28災第206号 道路災害復旧工事 太田菰口線 当 世 代
諸経費工種 前払率 (%) 契約保証区分 市街地補正 消費税率 (%)	04 道路改良工事 03 補正なし 04 地方 (影響無) 8 前 世 代

工事内訳表

頁0-0002

費目・工種・施工名称など	数	量	単 位	単 価	金 額	備 考
本工事費						
道路改良						
道路土工			式			
掘削工						
掘削						
掘削 土砂 上記以外(小規模) 標準	20		m3			施工 第0-0001号表
土砂等運搬						
土砂等運搬 小規模 土砂(岩塊・玉石混り土含む) DID区間無し 距離2.5km以下(1.5km超)	20		m3			施工 第0-0002号表
整地						

工事内訳表

頁0-0003

費目・工種・施工名称など	数 量	単 位	単 価	金 額	備 考
整地 残土受け入れ地での処理	20	m ³			施工 第0-0003号表
盛土工					
盛土					
盛土 土砂 上記以外(小規模)	6	m ³			施工 第0-0004号表
石・ブロック積(張)工					
作業土工					
床掘り					
床掘り 土砂 上記以外(小規模)	20	m ³			施工 第0-0005号表
埋戻し					

工事内訳表

頁0-0004

費目・工種・施工名称など	数 量	単 位	単 価	金 額	備 考
埋戻し 土砂 上記以外(小規模)	20	m ³			施工 第0-0006号表
コンクリートブロック工(コンクリートブロック積)					
コンクリートブロック基礎 S=1:0.4 裏コン10cm					
基礎コンクリート 18-8-40BB	10	m			施工 第0-0007号表
コンクリートブロック積 S=1:0.4 裏コン10cm					
ブロック積工 化粧 [規]100m ² 未満	24	m ²			施工 第0-0010号表
胴込・裏込材(砕石)					
胴込・裏込材(砕石) 間知・平ブロック RC-40	11	m ³			施工 第0-0011号表
天端コンクリート S=1:0.4					

工事内訳表

頁0-0007

費目・工種・施工名称など 処分費等 (直工分)	数 量	単 位	単 価	金 額	備 考
舗装	0.6	m ³			
舗装工		式			
アスファルト舗装工					
下層路盤 t=11cm					
下層路盤 平均厚さ75mmを超え125mm以下 RC-40	19	m ²			施工 第0-0022号表
上層路盤 t=7cm					
上層路盤 平均厚さ75mm以上125mm以下 M-30	19	m ²			施工 第0-0023号表

工事内訳表

頁0-0008

費目・工種・施工名称など	数 量	単 位	単 価	金 額	備 考
表層 t=4cm					
表層 平均厚35mm以上45mm未満 平均幅員1.4m未満 再生密粒度アスファルト混合物(13)	19	m ²			施工 第0-0024号表
仮設工					
土留・仮締切工					
土のう積					
土のう捨て、積立、撤去工 小口並べ	0.9	m ³			施工 第0-0025号表
水替工					
ポンプ排水					
排水ポンプ設置・撤去工	1	箇所			施工 第0-0026号表

工事内訳表

頁0-0009

費目・工種・施工名称など	数	量	単 位	単 価	金 額	備 考
ポンプ運転 排水量 0以上40未満 (m3/h) 作業時排水	8		日			施工 第0-0028号表
汚濁防止工						
濁水処理設備						
汚濁防止施設 2層式	1		箇所			施工 第0-0031号表
直接工事費			式			
共通仮設費 (率分)			1式			
共通仮設費計						
純工事費						
現場管理費			1式			

工事内訳表

頁0-0010

費目・工種・施工名称など	数	量	単 位	単 価	金 額	備 考
工事原価						
一般管理費等			1式			
工事価格						
消費税及地方 消費税相当額			1式			
工事費						
工事価格計						
消費税及地方 消費税相当額			1式			
工事費計						

施工内訳表

施工 第0-0007号表

頁0-0017

[名称] 基礎コンクリート				10	m	当り
[規格1] 18-8-40BB		[規格2]				
名称・規格など	数量	単位	単価	金額	備考	
コンクリート 無筋・鉄筋構造物 18-8-40BB 打設量10m3/日未満かつ打設地上高さ2m以下	1.1	m3			施工 第0-0008号表	
型枠 一般型枠 鉄筋・無筋構造物	3.7	m2			施工 第0-0009号表	
合計	10	m				
単位当り	1	m				

施工内訳表

施工 第0-0008号表

頁0-0018

[名称] コンクリート				1	m3	当り
[規格1] 無筋・鉄筋構造物 18-8-40BB		[規格2] 打設量10m3/日未満かつ打設地上高さ2m以下				
機械構成比: 0.00%		労務構成比: 32.19%		材料構成比: 67.81%		市場単価構成比: 0.00%
代表機 労 材 規 格	構成比	代表機 労 材 規 格(東京地区)	備考			
普通作業員	14.69%	普通作業員				
特殊作業員	8.58%	特殊作業員				
土木一般世話役	6.55%	土木一般世話役				
その他(労務)		その他(労務)				
レディーミクストコンクリート指定品 呼び強度18, スランプ8, 粗骨材40 W/C(60%), 種別(高炉)	67.81%	生コンクリート 高炉24-8-25(20)W/C55%				
単位当り積算単価						
A=1 無筋・鉄筋構造物 C=2 18-8-40BB H=2 現場内小運搬無し		B=2 打設量10m3/日未満かつ打設地上高さ2m以下 F=2 一般養生 J=1 小型車割増無し				

施工内訳表

施工 第0-0013号表

頁0-0023

[名称] 1号小口止工		[規格2]			1	箇所 当り
[規格1] SL=2.77m						
名称・規格など	数量	単位	単価	金額	備	考
コンクリート 小型構造物 18-8-40BB 打設地上高さ2m以下	0.90	m3				施工 第0-0014号表
型枠 一般型枠 小型構造物	6.5	m2				施工 第0-0015号表
単位当り	1	箇所				

施工内訳表

施工 第0-0014号表

頁0-0024

[名称] コンクリート		[規格2] 打設地上高さ2m以下			1	m3 当り
[規格1] 小型構造物 18-8-40BB						
機械構成比: 0.00%		労務構成比: 44.79%		材料構成比: 55.21%		市場単価構成比: 0.00%
代表機労材規格	構成比	代表機労材規格(東京地区)	備	考		
普通作業員	25.29%	普通作業員				
特殊作業員	8.67%	特殊作業員				
土木一般世話役	8.36%	土木一般世話役				
その他(労務)		その他(労務)				
レディーミクストコンクリート指定品 呼び強度18,スランプ8,粗骨材40 W/C(60%),種別(高炉)	55.21%	生コンクリート 高炉24-8-25(20)W/C55%				
単位当り積算単価						
A=2 小型構造物 C=2 18-8-40BB H=2 現場内小運機無し		B=4 打設地上高さ2m以下 F=2 一般養生 J=1 小型車割増無				

