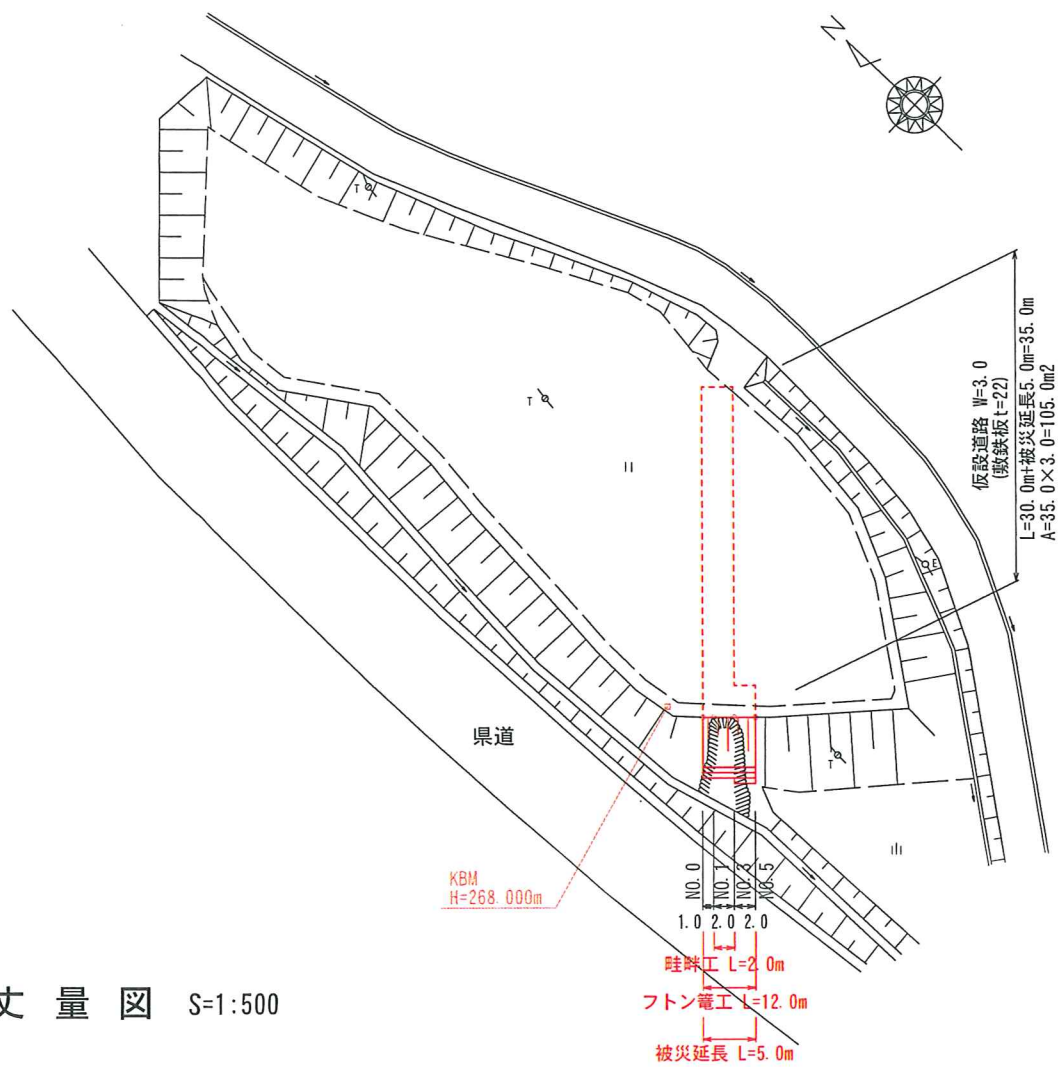
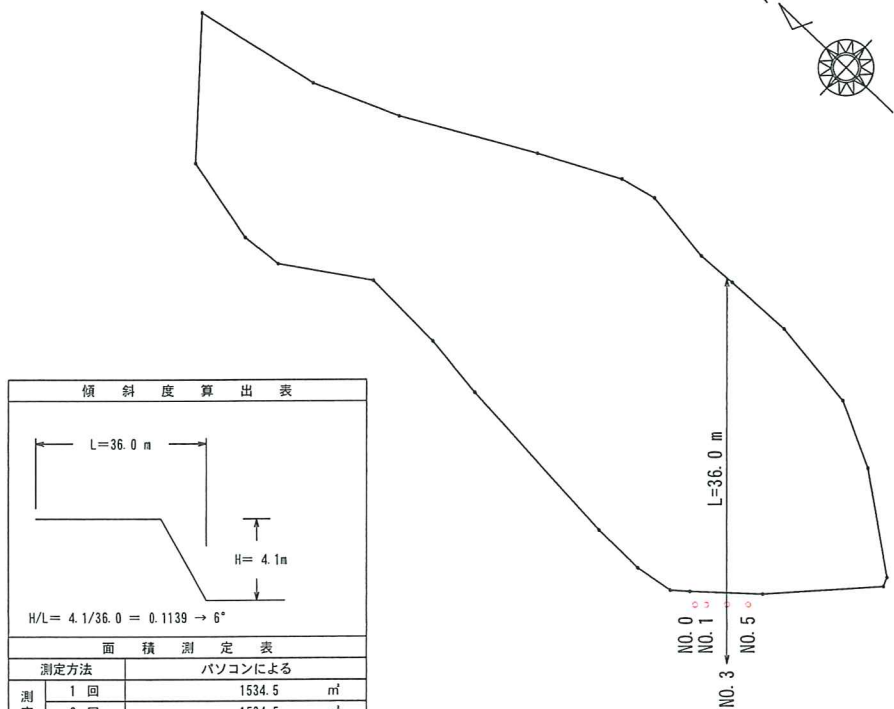


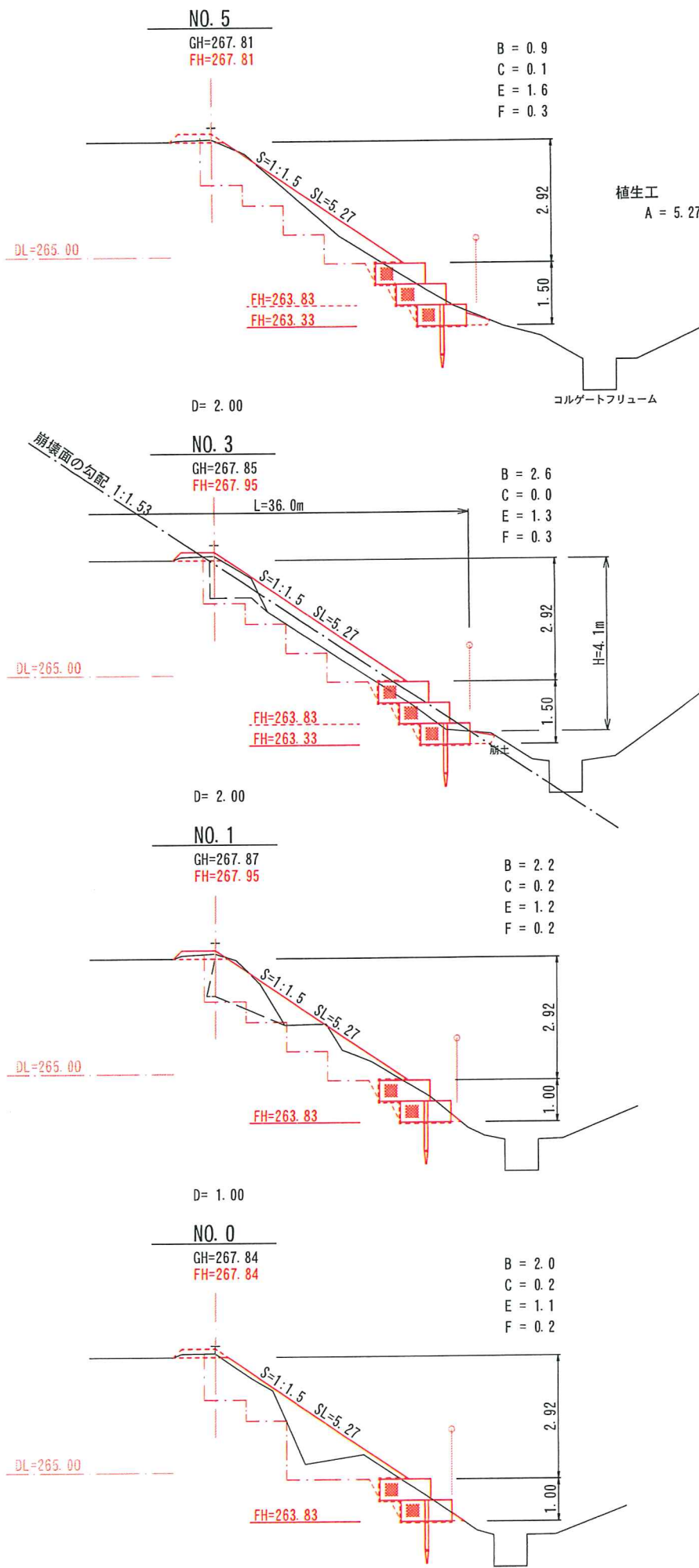
平面図 S=1:500



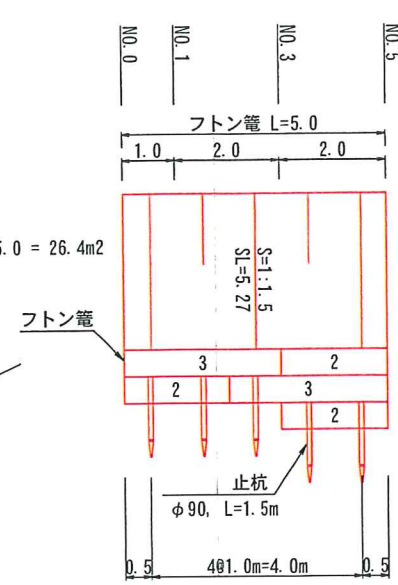
丈量図 S=1:500



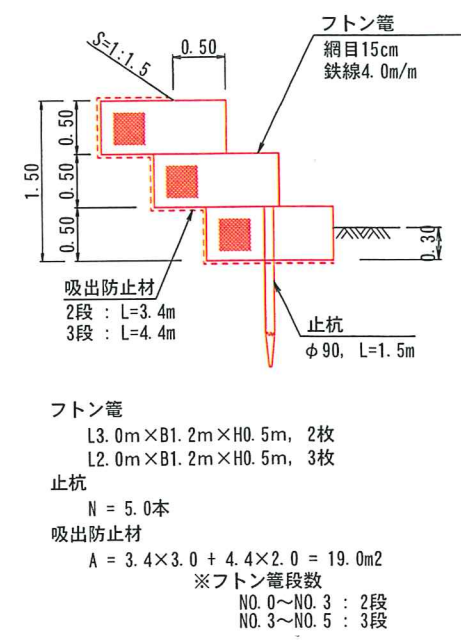
横断面図 S=1:100



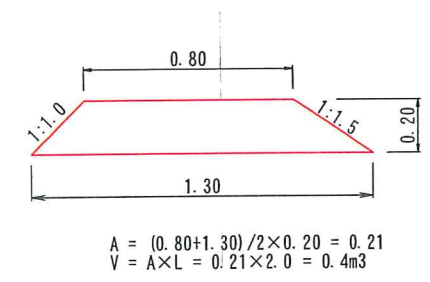
フトン管展開図 S=1:100



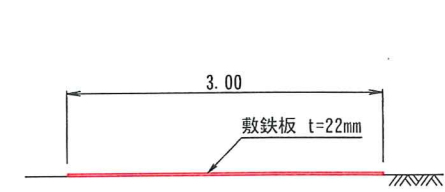
フトン管詳細図 S=1:100



畦畔工 S=1:20



仮設道路 S=1:50



数量計算

フトン管	$L = 5.0 + 5.0 + 2.0 = 12.0 \text{ m}$
止杭	N = 5 本
盛土 (B)	$V = (2.0 + 2.2) / 2 \times 1.0 + (2.2 + 2.6) / 2 \times 2.0 + (2.6 + 0.9) / 2 \times 2.0 = 10.4 \text{ m}^3$
掘削 (C)	$V = (0.2 + 0.2) / 2 \times 1.0 + (0.2 + 0.0) / 2 \times 2.0 + (0.0 + 0.1) / 2 \times 2.0 = 0.5 \text{ m}^3$
床掘 (E)	$V = (1.1 + 1.2) / 2 \times 1.0 + (1.2 + 1.3) / 2 \times 2.0 + (1.3 + 1.6) / 2 \times 2.0 = 6.6 \text{ m}^3$
埋戻 (F)	$V = (0.2 + 0.2) / 2 \times 1.0 + (0.2 + 0.3) / 2 \times 2.0 + (0.3 + 0.3) / 2 \times 2.0 = 1.3 \text{ m}^3$
崩土	$V = (10.4 + 1.3) / 0.9 - (0.5 + 6.6) = 5.9 \text{ m}^3$
植生工	A = 26.4 m ²
畦畔工	L = 2.0 m
仮設道路 (敷鉄板)	L = 35.0 m A = 105.0 m ²

実施

図面の名称	図面番号
平成28災 第 1 / 79 号 田災害復旧工事	1 / 1
大田市三瓶町志学地内	