



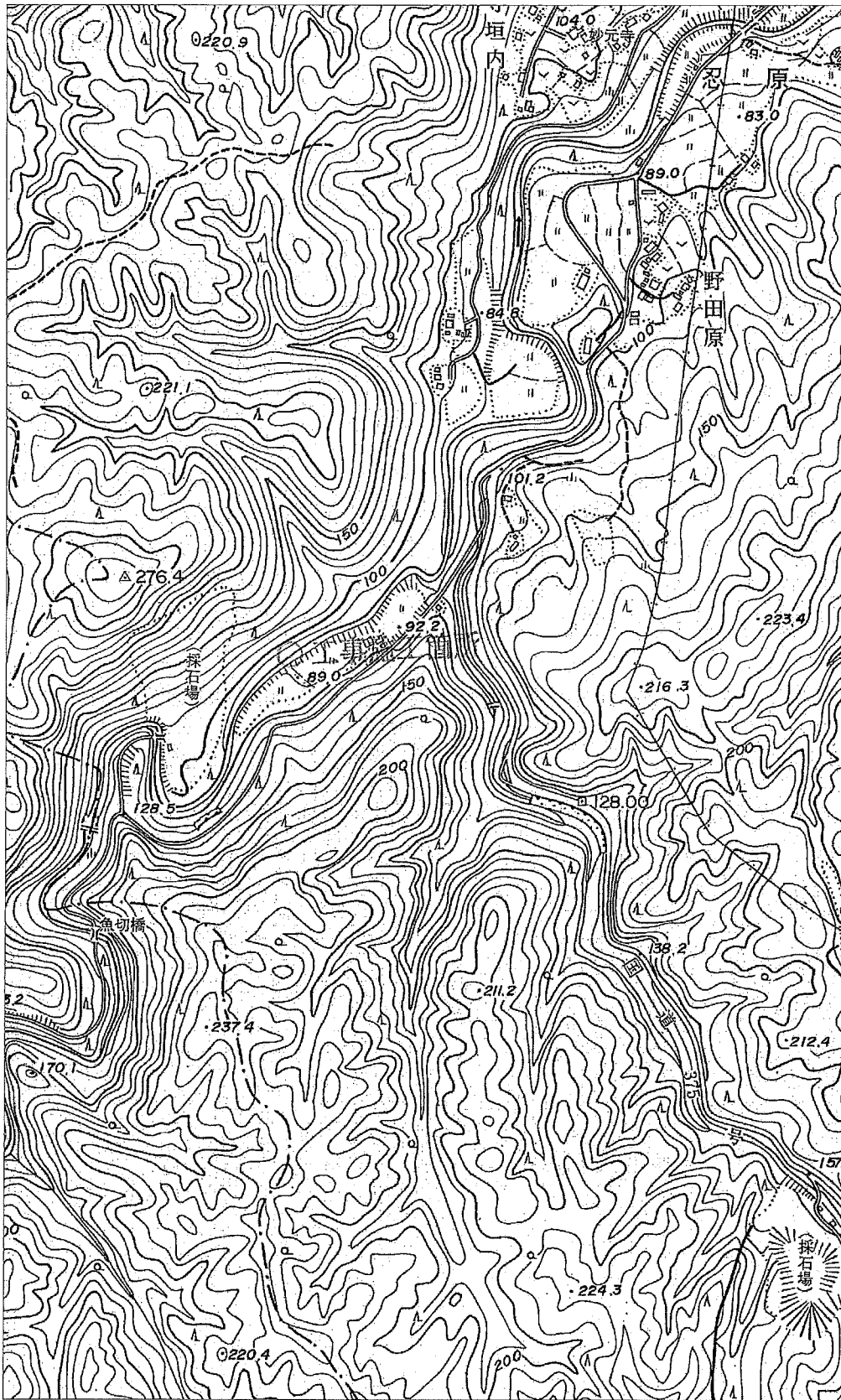


# 大田市公共工事仕様書

総括監督員	主任監督員	監督員	入札係
			

工 事 名	平成28年度 28災 第109/79号 水路災害復旧工事		
施 工 位 置	大田市川合町忍原地内		
建設工事の種類	土木一式		
契 約 条 件	入札保証金	免除	
	契約保証金	免除	
	前払金	無	
	部分払	有	
	最低制限価格	設けない	
監 督 員	総括監督員 下垣 英樹	主任監督員 川上 幹夫	監督員 平井 優也
記 事	<ol style="list-style-type: none"> <li>1. 本工事施工にあたっては、「島根県公共工事共通仕様書」並びに「島根県公共工事共通仕様書特記事項」を準用すること。</li> <li>2. 共通仕様書と特記仕様書に相違がある場合は特記仕様書を優先すること。</li> <li>3. 工事成績評定の対象の有無 無</li> <li>4. 建設リサイクル法の対象の有無 無</li> <li>5. 請負代金が500万円以上の工事においては、受注者は契約時に中間前金払と部分払のどちらかを選択するものとし、契約締結後の変更は認めないものとする。</li> <li>6. 工事標識並びに交通保安上の標識（現場管理施設を含む）を必ず設置すること。</li> <li>7. 必要に応じて交通整理員を置くこと。</li> <li>8. 本工事を施工するため、資材搬入その他の運搬物により、道路（舗装含む）及び隣接する地物等に損傷を与えた場合は受注者の責により復旧すること。</li> <li>9. 本工事の施工にあたり、地下埋設物については関係機関と事前に協議すること。</li> <li>10. 落札決定にあたっては、入札書に記載された金額に当該金額の8%に相当する金額を加算した金額を落札価格とするので、入札書に記載する金額は見積もった契約希望金額（消費税及び地方消費税相当額を含んだ額）の108分の100に相当する金額とすること。この場合、8%に相当する金額に1円未満の端数があるときは、その端数を切り捨てるものとする。</li> <li>11. この工事の受注者は、工事の施工のために締結しようとする1次下請契約において、加入義務のある社会保険等（健康保険、厚生年金保険、雇用保険）に加入していない者を下請契約の相手方としてはならない。</li> <li>12. 受注者が上記11に違反していると認める場合、違約罰として制裁金の請求及び指名停止措置、並びに成績評定点の減点を行う。（ただし、発注者の指定した期間までに当該1次下請負人が社会保険等に加入し、発注者が加入を確認した場合はこの限りではない。）</li> <li>13. 契約後は速やかに監督職員と協議を行うこと。</li> </ol>		

1:10,000



大田市





## 災害復旧工事の現場代理人の常駐に関する特記仕様書

(適用)

第1条 この特記仕様書は、大田市（以下「発注者」という。）が発注する平成28年災害に係る災害復旧工事及び県単林地崩壊防止事業（以下「災害復旧工事」という。）に適用する。

(現場代理人の兼務の申請)

第2条 請負者（以下「受注者」という。）は、複数の災害復旧工事（島根県が発注するものは含まない。以下同じ。）を受注している場合で、それぞれの災害復旧工事の請負金額がいずれも3,500万円未満であり、かつ、当該工事の現場が近隣に存在し（各現場間を概ね10分程度で移動が可能であること）、同一の現場代理人が管理する上で支障がないと認められるときは、様式1により現場代理人の兼務を発注者に申請することができる。

(現場代理人の兼務に係る承認)

第3条 発注者は、受注者の申請に基づき、当該申請に係る各災害復旧工事の現場間の移動時間及び距離、施工形態等を勘案して、現場代理人の兼務について承認の適否を決定する。

(承認通知)

第4条 発注者は現場代理人の兼務について承認する場合には、速やかに受注者に通知するものとする。

## 耕地災害復旧事業 特記仕様書

第1条 本工事の施工に当っては鳥根県土木部の「土木工事共通仕様書」（別冊含む）によるもののほか、この特記仕様書によるものとする。

第2条 土木工事共通仕様書に対する特記事項は下記のとおりとする。

工 種	種 別	説 明 事 項
注意事項	工期について	本工事については、春の耕作に影響が無いよう工期内完了を原則とし早期完了に努めること。
	現場確認	<p>請負者は契約後、速やかに設計図書と現地を確認し相違の有無について確認し相違のある場合は、契約後2週間以内に監督員に変更の協議を行うこと。</p> <p>協議時期が遅くなると変更対応が出来ないこととなるので注意のこと。</p>
一般事項	安全施設等	安全施設の計画については監督員と事前に協議を行い、工事看板、バリケード、夜間照明等により通行車両、歩行者等の安全管理について十分配慮すること。
	境界	工事施工に際して、境界については地元地権者に確認し十分注意し施工すること。
土 工	床掘	床掘り完了時には床掘検査を実施するので監督員へ連絡すること。
	盛土	<p>また、盛土工の一層の仕上り厚は30cm以下とし丁張りを設置し各層毎に写真で記録すること。</p> <p>近年、完成後少量の降雨や代掻き水により崩れるケースがあり、写真が無い場合は転圧不足が原因と判断し手直し工事を指示する場合があります。</p> <p>※段切、転圧の分かる写真を必ず添付すること。</p>
	残土処理	本工事で発生する残土については、指定処分(条件(F))とし、事前に「建設発生土受入届」を監督員に提出し確認を受けること。なお、運搬距離等に変更が生じた場合の手続きは、監督員の指示による。当初設計は運搬距離を2.0km見込んでいる。

## 工事数量総括表

頁0-0001

費目・工種・施工名称など	数	量	単 位	単 価	金 額	備 考
本工事費						
農業用施設			式			
土工						
掘削工						
土砂掘削						
掘削 土砂 上記以外(小規模) 標準	10		m <sup>3</sup>			
掘削 硬岩 現場制約あり 中硬岩	4		m <sup>3</sup>			
作業残土処理工						
作業残土処理						

## 工事数量総括表

頁0-0002

費目・工種・施工名称など	数	量	単 位	単 価	金 額	備 考
土砂等運搬 小規模 土砂(岩塊・玉石混り土含む) DID区間無し 距離2.5km以下(1.5km超)	20		m <sup>3</sup>			
整地 残土受入れ地での処理	20		m <sup>3</sup>			
石・ブロック積(張)工						
作業土工						
床掘り						
床掘り 土砂 上記以外(小規模)	3		m <sup>3</sup>			
床掘り 岩塊・玉石 現場制約あり	5		m <sup>3</sup>			
埋戻し						
埋戻し 土砂 現場制約あり 締固め有り	2		m <sup>3</sup>			

## 工事数量総括表

頁0-0003

費目・工種・施工名称など	数 量	単 位	単 価	金 額	備 考
コンクリートブロック工					
コンクリートブロック基礎					
コンクリート積ブロック基礎工(1号)					
コンクリート積ブロック基礎工(2号)	10	m			
コンクリートブロック積	1	m			
ブロック積工 滑面 [規]100m <sup>2</sup> 未満	40	m <sup>2</sup>			
裏込材					
胴込・裏込材(碎石) 間知・平ブロック RC-40	12	m <sup>3</sup>			
天端コンクリート					

## 工事数量総括表

頁0-0004

費目・工種・施工名称など	数 量	単 位	単 価	金 額	備 考
天端ウカート(1号)					
天端ウカート(2号)	7	m			
小口止コンクリート	2	m			
コンクリート 小型構造物 18-8-40BB 打設地上高さ2m以下	2	m <sup>3</sup>			
型枠 一般型枠 小型構造物	17	m <sup>2</sup>			
小型水路工					
側溝工					
鉄筋コンクリートベンチフレーム					
ベンチフレーム (L=2000) 市場単価 呼称350型 L=2000mm 2種 据付(基礎碎石なし)	8	m			

## 工事数量総括表

頁0-0005

費目・工種・施工名称など	数 量	単 位	単 価	金 額	備 考
構造物撤去工					
構造物取壊し工					
コンクリート構造物取壊し (市場単価)					
構造物とりこわし工(鉄筋構造物) 機械施工 [規]10m3未満	1	m3			
運搬処理工					
殻運搬					
殻運搬 Co(無筋・鉄筋)構造物とりこわし 人力積込 DID区間無し 運搬距離2.0km以下(1.5km超)	1	m3			
殻処分					
処分費等 (直工分)					

## 工事数量総括表

頁0-0006

費目・工種・施工名称など	数 量	単 位	単 価	金 額	備 考
コンクリート処分費 鉄筋	1	m3			
仮設工					
工事用道路工					
工事用道路盛土					
掘削 土砂 上記以外(小規模) 標準	30	m3			
路体(築堤)盛土 施工幅員2.5m以上4.0m未満	190	m3			
敷砂利					
敷砂利 再生砕石を使用する	16	m3			
土留・仮締切工					

## 工事数量総括表

頁0-0007

費目・工種・施工名称など	数 量	単 位	単 価	金 額	備 考
土のう					
大型土のう製作・設置 バックホウによる設置	48	袋			
大型土のう撤去 作業半径 6m以下	48	袋			
水替工					
ポンプ排水					
排水ポンプ設置・撤去工	1	箇所			
ポンプ運転 排水量 0以上40未満 (m <sup>3</sup> /h) 作業時排水	9	日			
水替とい					
暗渠排水管 掘付・撤去 波状管及び網状管 450~600mm ダブル 合成樹脂排水管 呼び径500mm	11	m			

## 工事数量総括表

頁0-0008

費目・工種・施工名称など	数 量	単 位	単 価	金 額	備 考
直接工事費					
共通仮設費 (率分)		1式			
共通仮設費計					
純工事費					
現場管理費		1式			
工事原価					
一般管理費等		1式			
工事価格					
消費税及地方消費税相当額		1式			



別紙

## 見積参考資料

工事名	平成28年度 28災 第109/79号 水路災害復旧工事
道川港名	忍原川
施行位置	大田市川合町忍原 地内

### ※記事

1、「見積参考資料」「見積参考図書」は、積算数量及び任意仮設の 積算内容を示したもので、これらの資料は、「設計図書」とはならない。よって、工事目的物を完成させる一切の手段については、請負者の責任により定めるものとする。

# 総括情報表

頁0-0001

事務所名 設計書区分 変更回数 道河川名 適用単価 適用単価地区 単価適用年月日 諸経費体系 設計書名	建設部 実施設計書                      当初 0 実施単価 大田 0-28.11.01(0) 農村 平成28年度 28災 第109-79号 水路災害復旧工事 当 世 代	
諸経費工種 前払率 契約保証区分 市街地補正	45 水路工事 03 補正なし 04 地方 (影響無)	前 世 代

# 工事内訳表

頁0-0002

費目・工種・施工名称など	数	量	単 位	単 価	金 額	備 考
本工事費						
農業用施設						
土工			式			
掘削工						
土砂掘削						
掘削 土砂 上記以外(小規模) 標準	10		m3			施工 第0-0001号表
掘削 硬岩 現場制約あり 中硬岩	4		m3			施工 第0-0002号表
作業残土処理工						
作業残土処理						

## 工事内訳表

頁0-0003

費目・工種・施工名称など	数 量	単 位	単 価	金 額	備 考
土砂等運搬 小規模 土砂(岩塊・玉石混り土含む) D/D区間無し 距離2.5km以下(1.5km超)	20	m <sup>3</sup>			施工 第0-0003号表
整地 残土受け入れ地での処理	20	m <sup>3</sup>			施工 第0-0004号表
石・ブロック積(張)工					
作業土工					
床掘り					
床掘り 土砂 上記以外(小規模)	3	m <sup>3</sup>			施工 第0-0005号表
床掘り 岩塊・玉石 現場制約あり	5	m <sup>3</sup>			施工 第0-0006号表
埋戻し					
埋戻し 土砂 現場制約あり 締固め有り	2	m <sup>3</sup>			施工 第0-0007号表

## 工事内訳表

頁0-0004

費目・工種・施工名称など	数 量	単 位	単 価	金 額	備 考
コンクリートブロック工					
コンクリートブロック基礎					
コンクリート積ブロック基礎工(1号)	10	m			施工 第0-0008号表
コンクリート積ブロック基礎工(2号)	1	m			施工 第0-0010号表
コンクリートブロック積					
ブロック積工 滑面 [規]100m <sup>2</sup> 未満	40	m <sup>2</sup>			施工 第0-0011号表
裏込材					
洞込・裏込材(碎石) 間知・平ブロック RC-40	12	m <sup>3</sup>			施工 第0-0012号表
天端コンクリート					

## 工事内訳表

頁0-0005

費目・工種・施工名称など	数 量	単 位	単 価	金 額	備 考
天端コンクリート(1号)	7	m			施工 第0-0013号表
天端コンクリート(2号)	2	m			施工 第0-0016号表
小口止コンクリート					
コンクリート 小型構造物 18-8-40BB 打設地上高さ2m以下	2	m <sup>3</sup>			施工 第0-0017号表
型枠 一般型枠 小型構造物	17	m <sup>2</sup>			施工 第0-0015号表
小型水路工					
側溝工					
鉄筋コンクリートベンチフレーム					
ベンチフレーム (L=2000) 市場単価 呼称350型 L=2000mm 2種 据付(基礎碎石なし)	8	m			施工 第0-0018号表

## 工事内訳表

頁0-0006

費目・工種・施工名称など	数 量	単 位	単 価	金 額	備 考
構造物撤去工					
構造物取壊し工					
コンクリート構造物取壊し(市場単価)					
構造物とりこわし工(鉄筋構造物) 機械施工 [規]10m <sup>3</sup> 未満	1	m <sup>3</sup>			施工 第0-0019号表
運搬処理工					
殻運搬					
殻運搬 Co(無筋・鉄筋)構造物とりこわし 人力積込 DID区間無し 運搬距離2.0km以下(1.5km超)	1	m <sup>3</sup>			施工 第0-0020号表
処分分					
処分費等(直工分)					





















# 施工内訳表

施工 第0-0017号表

頁0-0027

[名称] コンクリート		[規格1] 小型構造物 18-8-40BB		[規格2] 打設地上高さ2m以下		1	m3	当り
機械構成比: 0.00%		労務構成比: 44.79%		材料構成比: 55.21%		市場単価構成比: 0.00%		
代表機材規格			構成比	代表機材規格(東京地区)			備考	
普通作業員			25.29%	普通作業員				
特殊作業員			8.67%	特殊作業員				
土木一般世話役			8.36%	土木一般世話役				
その他(労務)				その他(労務)				
レディーミクストコンクリート指定品 呼び強度18, スランプ8, 粗骨材40 W/C(60%), 種別(高炉)			55.21%	生コンクリート 高炉24-8-25(20)W/C55%				
***単位当り積算単価***								
A=2	小型構造物			B=4	打設地上高さ2m以下			
C=2	18-8-40BB			F=2	一般養生			
H=2	現場内小運搬無し			J=2	小型車割増有			

# 施工内訳表

施工 第0-0018号表

頁0-0028

[名称] ベンチフリューム (L=2000) 市場単価		[規格1] 呼称350型 L=2000mm 2種		[規格2] 据付(基礎碎石なし)		1	m	当り
名称・規格など			数量	単位	単価	金額	備考	
U型側溝【手間のみ】 L=2,000 1,000kg/個以下			1	m				
鉄筋コンクリートベンチフリューム (JISA5372附6)2種, 350×235×2000			0.499	本				
フリュームタイト BF350型用			0.499	枚				
***単位当り***			1	m				
A=4	350型(350×235×2000mm)			B=2	施工規模 50m未満			
C=1	時間的制約なし			D=1	夜間作業なし			
E=2	法面小段面			F=2	据付(基礎碎石なし)			
G=2	敷材なし			H=0	ダミー			
I=3	基礎碎石なし			J=0	基礎碎石断面積 (㎡)			
K=0	基礎碎石単価			L=0	ベンチフリューム単価			
M=0	フリュームタイト単価							



# 施工内訳表

施工 第0-0021号表

頁0-0031

[名称] 路体(築堤)盛土		[規格1] 施工幅員2.5m以上4.0m未満		[規格2]		1	m3	当り
機械構成比: 20.40%		労務構成比: 73.53%		材料構成比: 6.07%		市場単価構成比: 0.00%		
代表機材規格			構成比	代表機材規格(東京地区)			備考	
フルサイズ [普通・排対型(1次基準)] 3t級 3~4t			10.21%	フルサイズ [普通・排対型(1次基準)] 3t級 3~4t				
〈貸〉振動ローラ(搭乗・コンバインド式) 質量3~4t 排出ガス対策型(第1,2次基準値)低騒音 運転手(特殊)			10.19%	振動ローラ [搭乗式コンバインド型] 3~4t				
普通作業員			8.91%	特殊運転手				
軽油 パトロール給油, 2~4L積載車給油			6.07%	普通作業員				
軽油 パトロール給油, 2~4L積載車給油			6.07%	軽油 1.2号パトロール給油				
***単位当り積算単価***								
A=2 施工幅員2.5m以上4.0m未満								

# 施工内訳表

施工 第0-0022号表

頁0-0032

[名称] 敷砂利		[規格1] 再生砕石を使用する		[規格2]		10	m3	当り
名称・規格など	数量	単位	単価	金額	備考			
再生クラッシャーラン 40~0mm	12.000	m3						
普通作業員	1.000	人						
バックホウ運転 クロー型[標準型]山積0.8m3 (平積0.6m3) 排出ガス対策型1次基準	2.000	時間			施工 第0-0023号表			
諸雑費	1	式						
***合計***	10	m3						
**単位当り**	1	m3						
A=2 再生クラッシャーラン (RC-40)			B=2	排出ガス対策型1次基準				

# 施工内訳表

施工 第0-0023号表

頁0-0033

[名称] バックホウ運転 [規格1] クラ型[標準型]山積0.8m3 (平積0.6m3)		[規格2] 排出ガス対策型1次基準			1	時間	当り
名称・規格など	数量	単位	単価	金額	備	考	
運転手(特殊)	0.16	人					
軽油 パトロール給油, 2~4KL積載車給油	16.00	L					
バックホウ(クローラ型) 標準型・排1 山積0.8/平積0.6m3	1	時間					
諸雑費	1	式					
***単位当り***	1	時間					
A=4 クラ型[標準型]山積0.8m3 (平積0.6m3) C=0 労務単価の夜間等割増率 E=0 運転労務数量(人/h) 標準=省略			B=1 D=2 E=0	排出ガス対策型1次基準 燃料消費量(L/h) 標準=省略			

# 施工内訳表

施工 第0-0024号表

頁0-0034

[名称] 大型土のう製作・設置 [規格1] バックホウによる設置		[規格2]			10	袋	当り
名称・規格など	数量	単位	単価	金額	備	考	
土木一般世話役	0.278	人					
特殊作業員	0.278	人					
普通作業員	0.278	人					
大型土のう	10	袋					
機-28 バックホウ運転(賃料) クレーン付2.9t吊 山積0.8m3 排ガス2次	0.278	日				施工 第0-0025号表	
諸雑費	4	%					
***合計***	10	袋					
***単位当り***	1	袋					
A=1 バックホウによる設置 C=0 土砂単価(円/m3)			B=1100	大型土のう単価(円/袋)			









