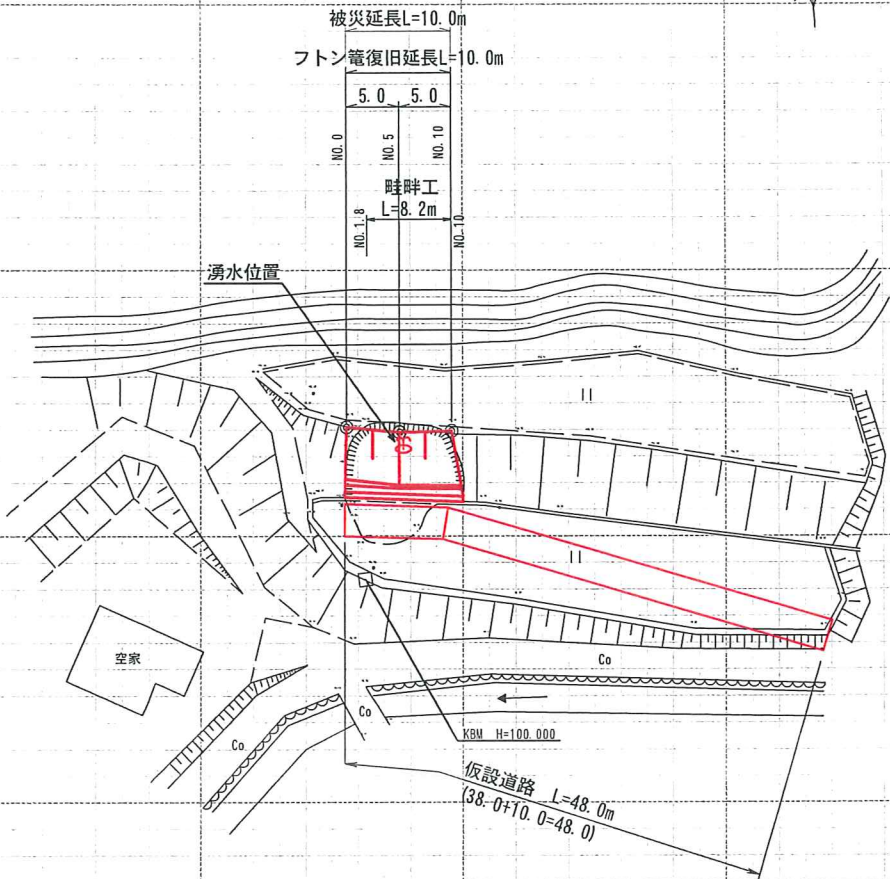


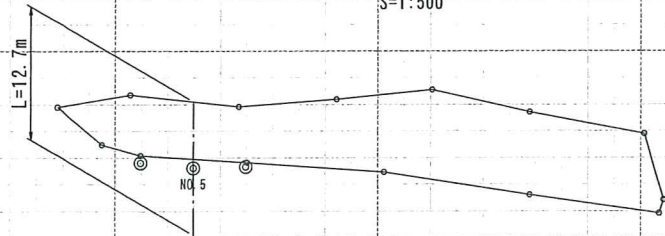
平面図

S=1:500



対象面積

S=1:500



L=12.7m H=3.8m

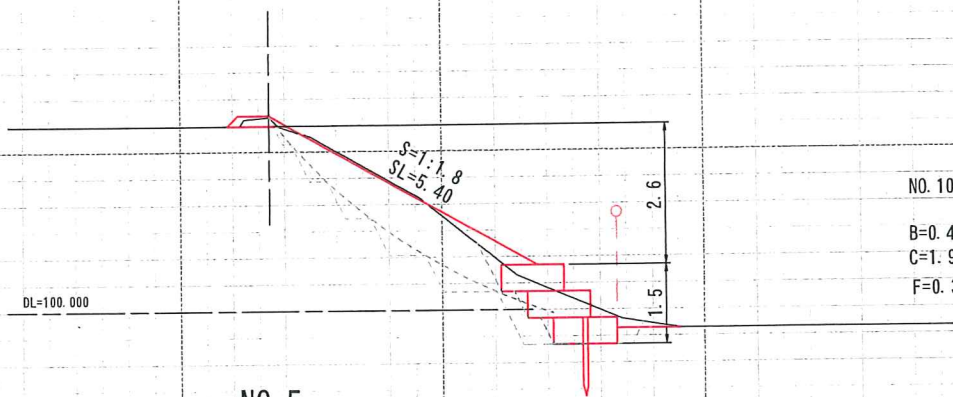
傾斜度 16°

面積測定表 (プランメーターによる)

測定機種名	TAMAYA	SUPER	PRANIX
測定値	1回目	363.9 m ²	
	2回目	363.9 m ²	
	3回目	363.7 m ²	
	平均値	363.8 m ²	
	面積	3.64 a	

NO. 10

GH=103.65



NO. 10

B=0.4

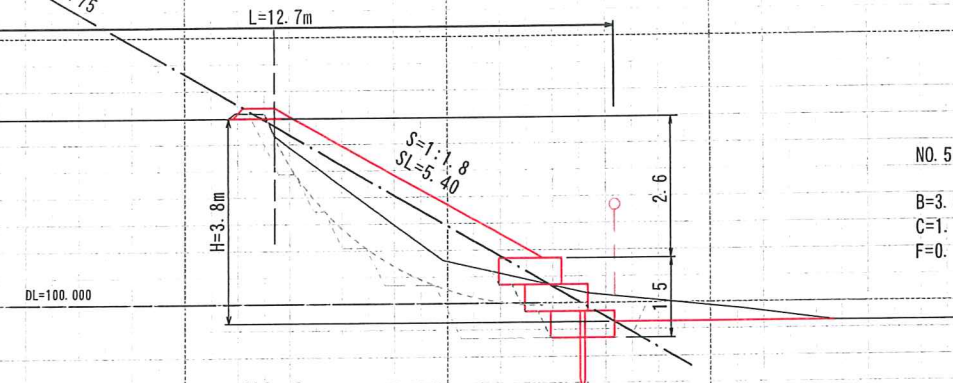
C=1.9

F=0.3

NO. 5

GH=103.15

崩壊面の勾配 1:1.75



NO. 5

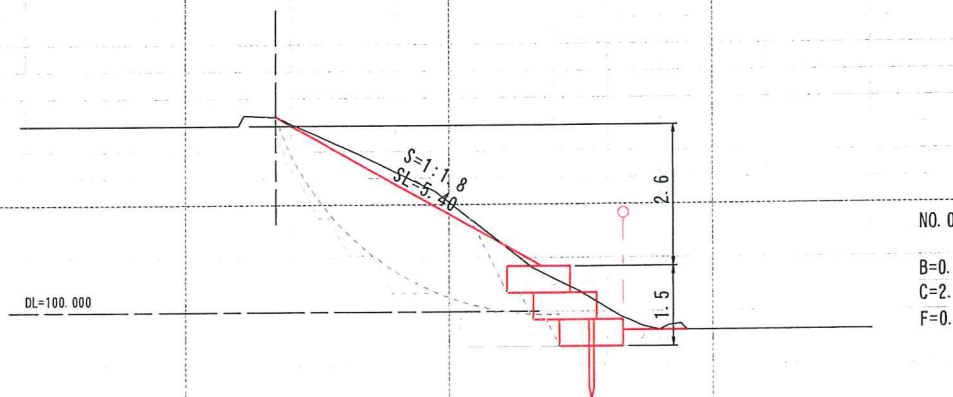
B=3.8

C=1.9

F=0.3

NO. 0

GH=103.65



NO. 0

B=0.0

C=2.5

F=0.3

総括表

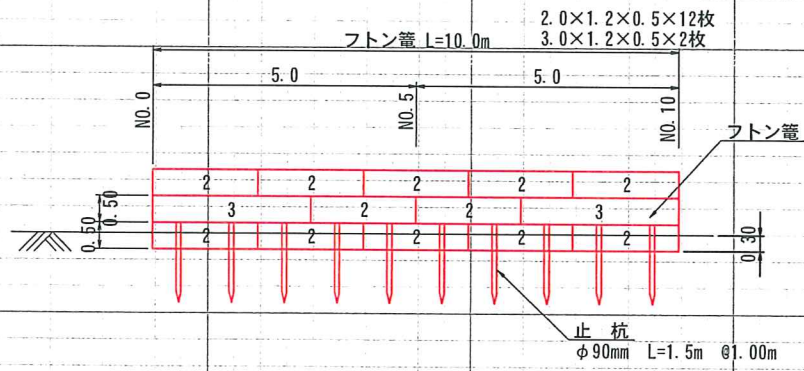
工種	数量	単位
掘削 (土砂)	20.5	m ³
埋戻	3.0	m ³
盛土	20.0	m ³
砕い土 20.5-(3.0+20.0)/0.9=5.0	5.0	m ³
植生工	54.0	m ²
フトン葺 2.0×1.2×0.5	24.0	m
フトン葺 3.0×1.2×0.5	6.0	m
陸畔工	8.2	m
仮設道路	48.0	m

実施

図面の名称	図面番号
平成28年災 第8/79号	
工種 田 災害復旧工事	1/2
地区名 大田市大代町新屋地内	
受益者代表	

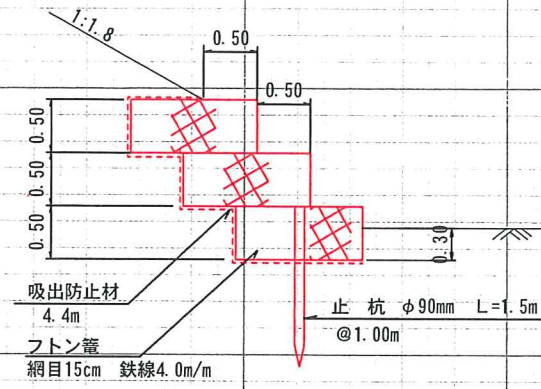
フトン籠展開図

S=1:100



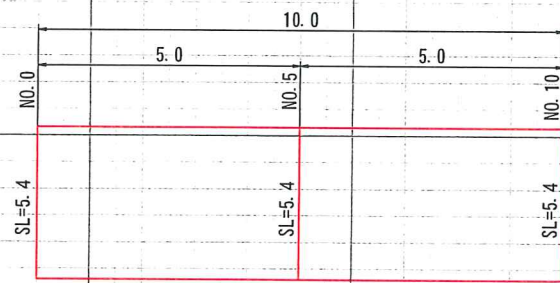
詳細図

S=1:50



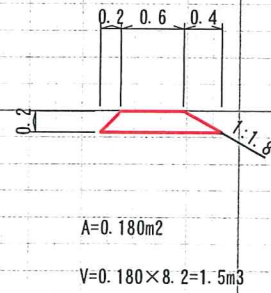
植生工

S=1:100



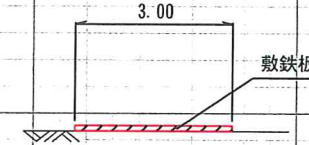
畦畔工

S=1:50



仮設道路

S=1:100



実施

図面の名称		図面番号
平成28年災	第8/79号	2/2
工種	田 災害復旧工事	
地区名	大田市大代町新屋地内	
受益者代表		