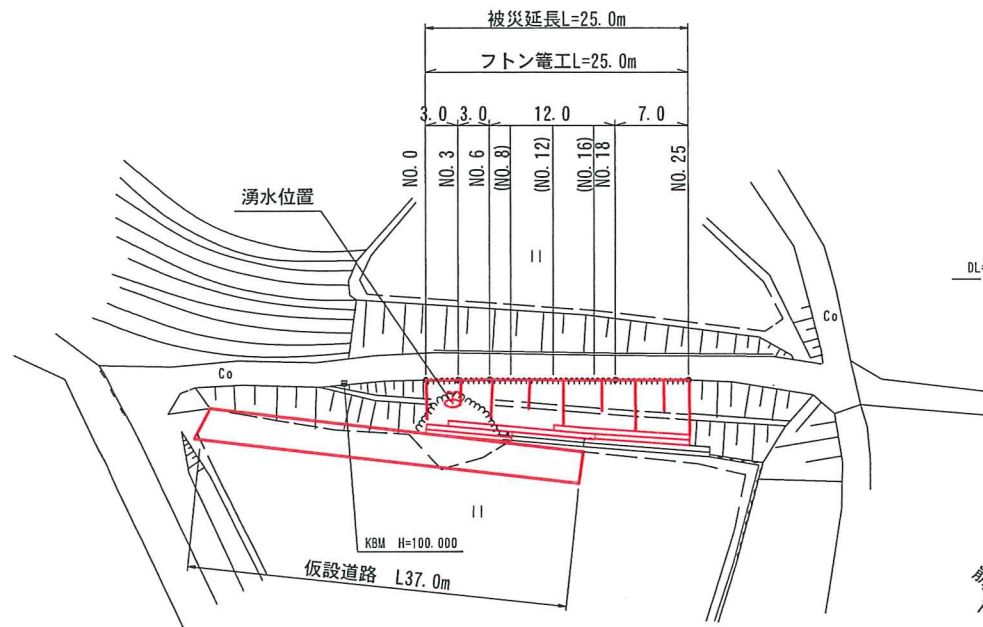
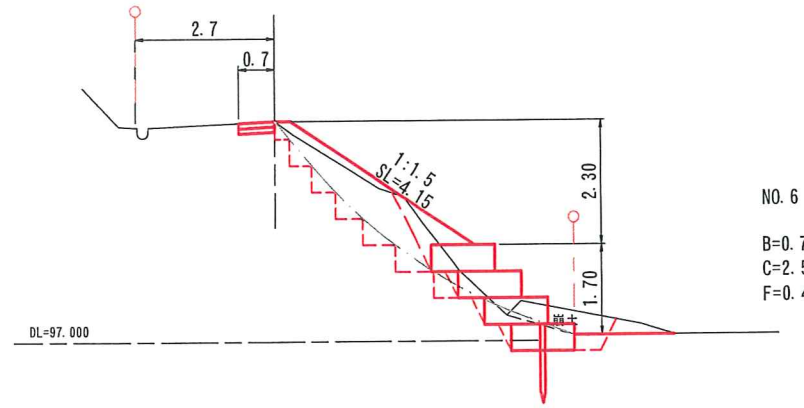


平面図

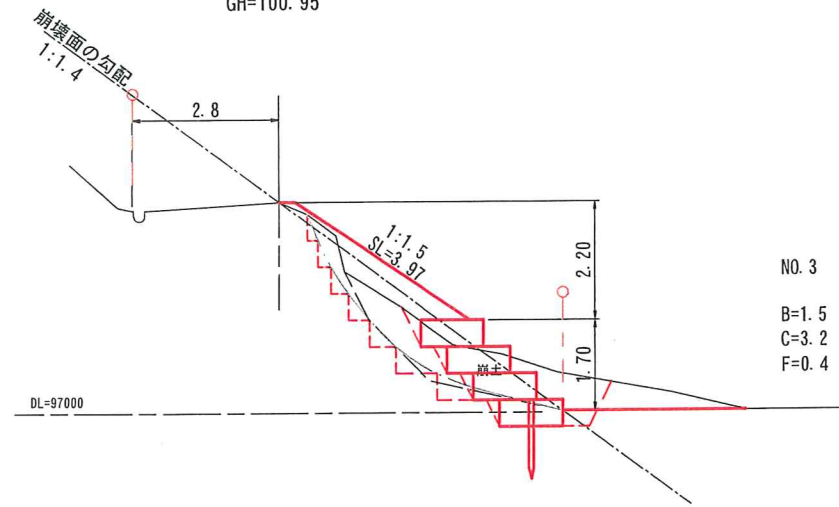
S=1:500



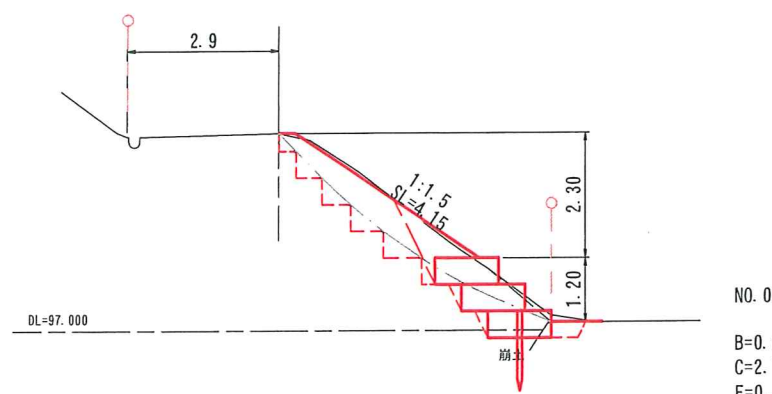
横断面図 NO. 6  
S=1:100 GH=101.15



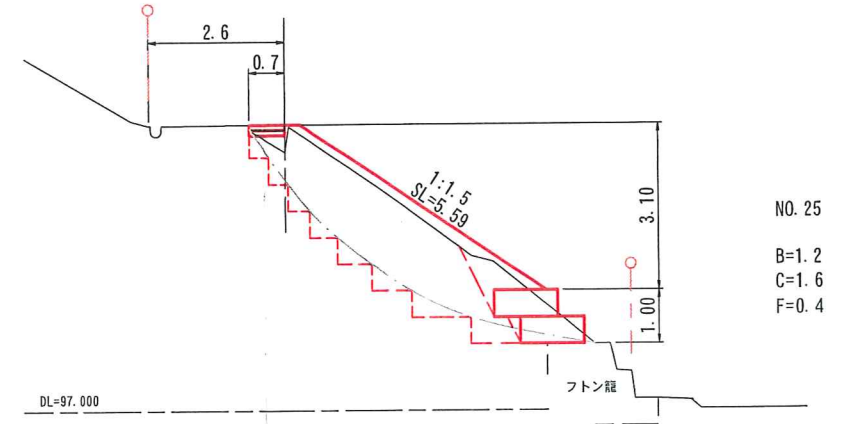
横断面図 NO. 3  
GH=100.95



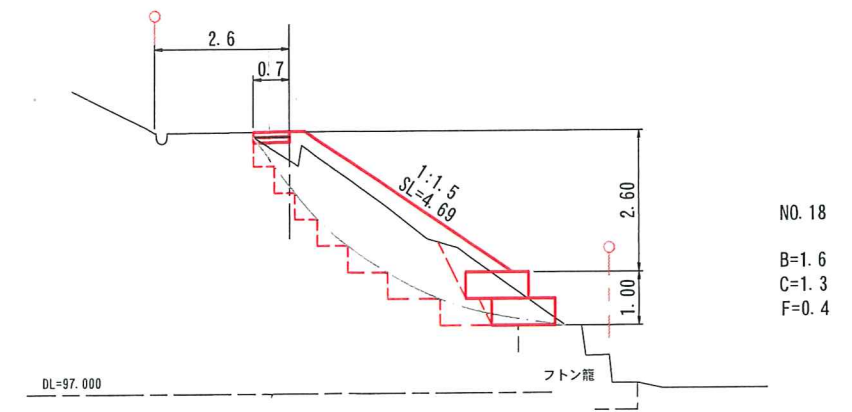
横断面図 NO. 0  
GH=100.69



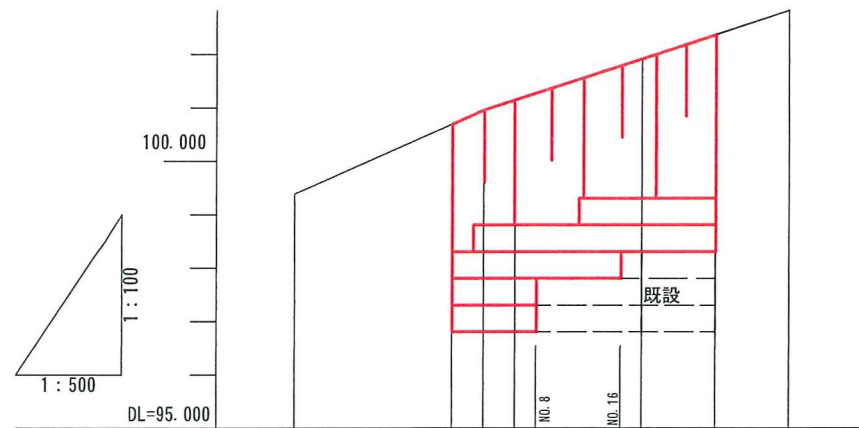
横断面図 NO. 25  
GH=102.36



横断面図 NO. 18  
GH=101.91



縦断面図

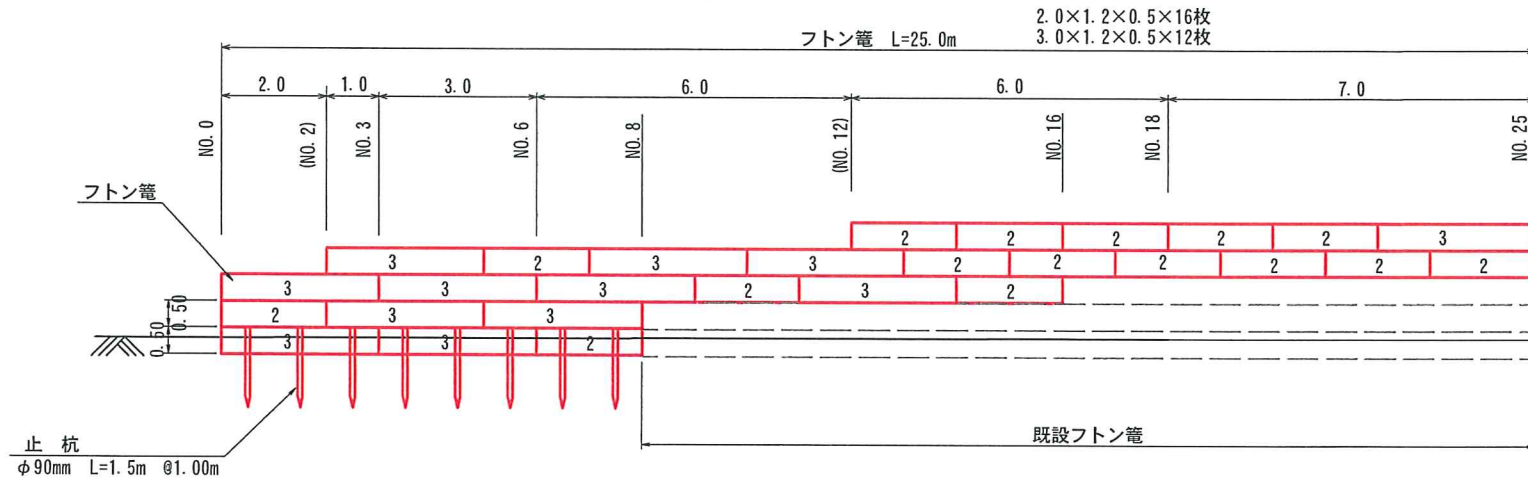


勾配図							
計画地盤高	99.390	100.690	101.917	102.369	102.820		
地盤高	99.39	100.69	101.15	101.91	102.36	102.82	
追加距離	-15.000	0.000	3.000	6.000	18.000	25.000	32.000
単距離	0.000	15.000	3.000	3.000	12.000	7.000	7.000
測点	-15.0	NO. 0	NO. 3	NO. 6	NO. 18	NO. 25	+32.0

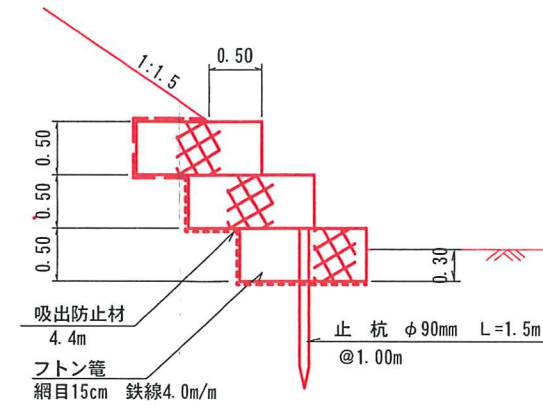
実施

図面の名称		図面番号
平成28年災	第143/79号	1/2
工種	道路 災害復旧工事	
地区名	大田市大代町新屋地内	
受益者代表		

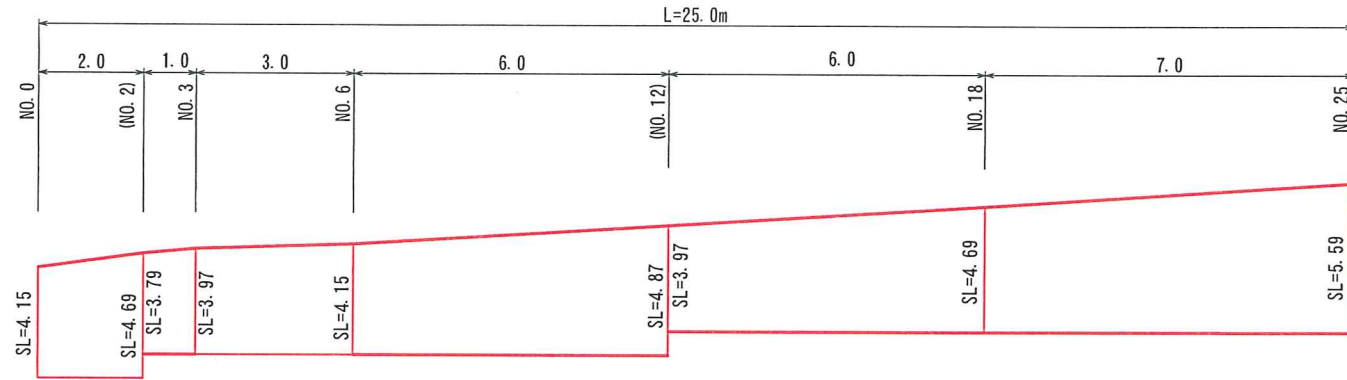
フトン管展開図 S=1:100



詳細図 S=1:50

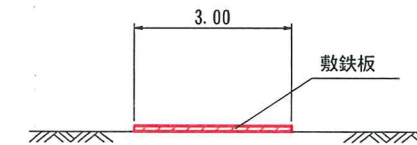


植生工展開図 V=1:200 H=1:100

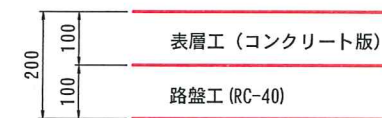


測点	距離	植生工		
		法長	平均	平米
NO. 0	0.0	4.15		
(NO. 2)	2.0	4.69	4.42	8.84
(NO. 2)		3.79		
NO. 3	1.0	3.97	3.88	3.88
NO. 6	3.0	4.15	4.06	12.18
(NO. 12)	6.0	4.87	4.51	27.06
(NO. 12)		3.97		
NO. 18	6.0	4.69	4.33	25.98
NO. 25	7.0	5.59	5.14	35.98
合計	25.0			113.92

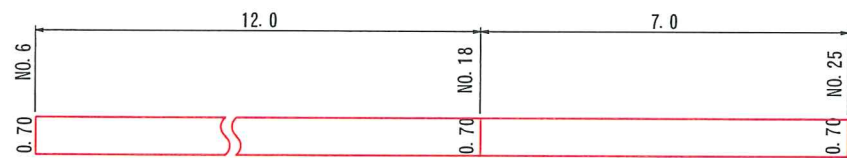
仮設道路 S=1:100



舗装構成 S=1:10

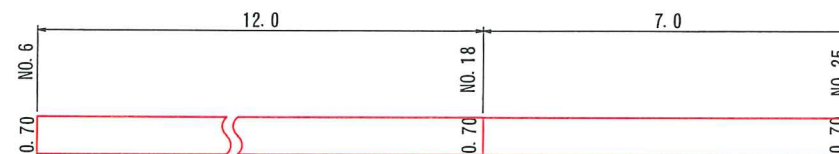


舗装工展開図 S=1:100



測点	距離	舗装工		
		幅	平均	平米
NO. 6	0.0	0.70		
NO. 18	12.0	0.70	0.70	8.40
NO. 25	7.0	0.70	0.70	4.90
合計	19.0			13.30

舗装版取り壊し S=1:100



測点	距離	取り壊し		
		幅	平均	平米
NO. 6	0.0	0.70		
NO. 18	12.0	0.70	0.70	8.40
NO. 25	7.0	0.70	0.70	4.90
合計	19.0			13.30

実施

図面の名称		図面番号
平成28年災	第143/79号	2/2
工種	道路 災害復旧工事	
地区名	大田市大代町新屋地内	
受益者代表		