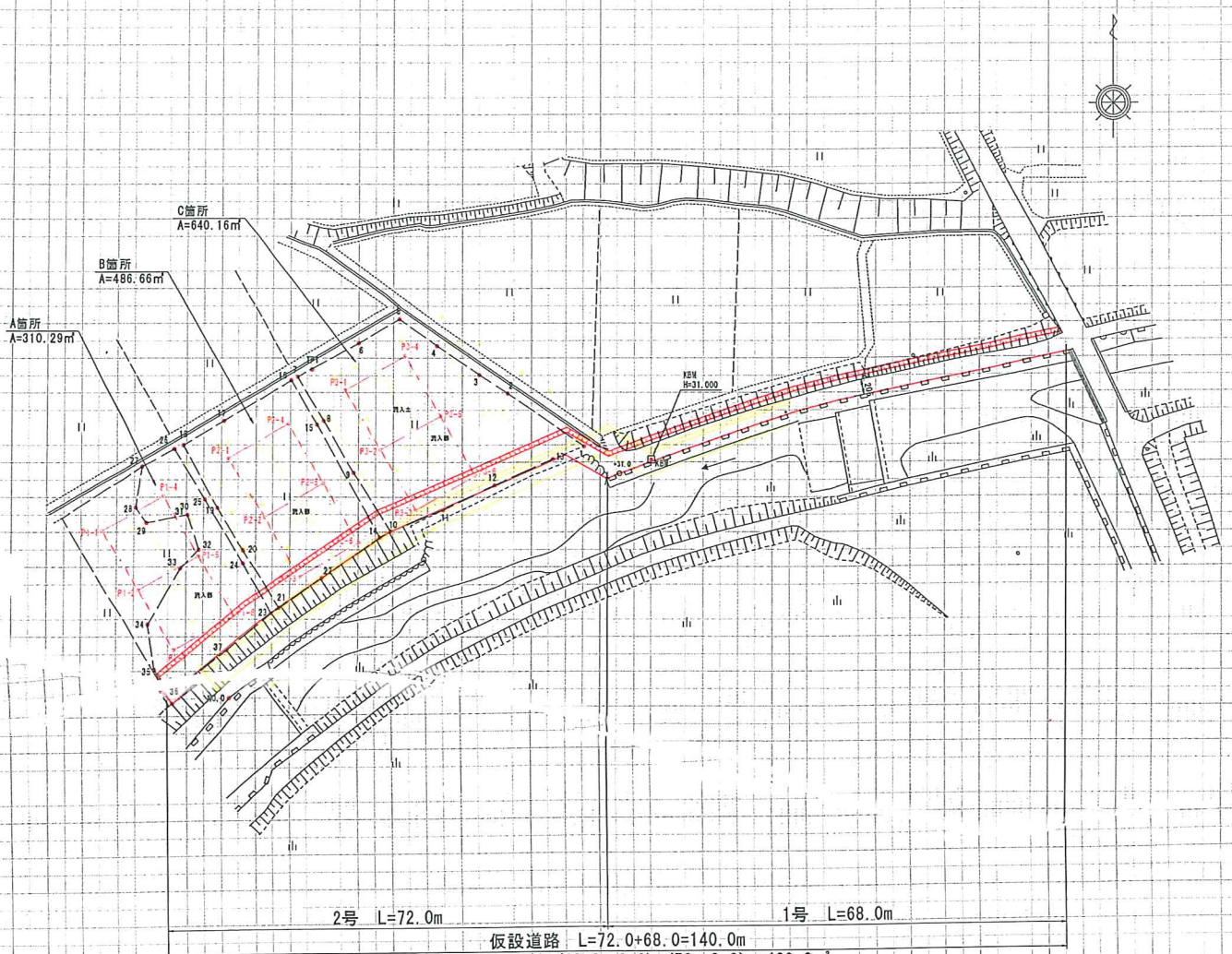


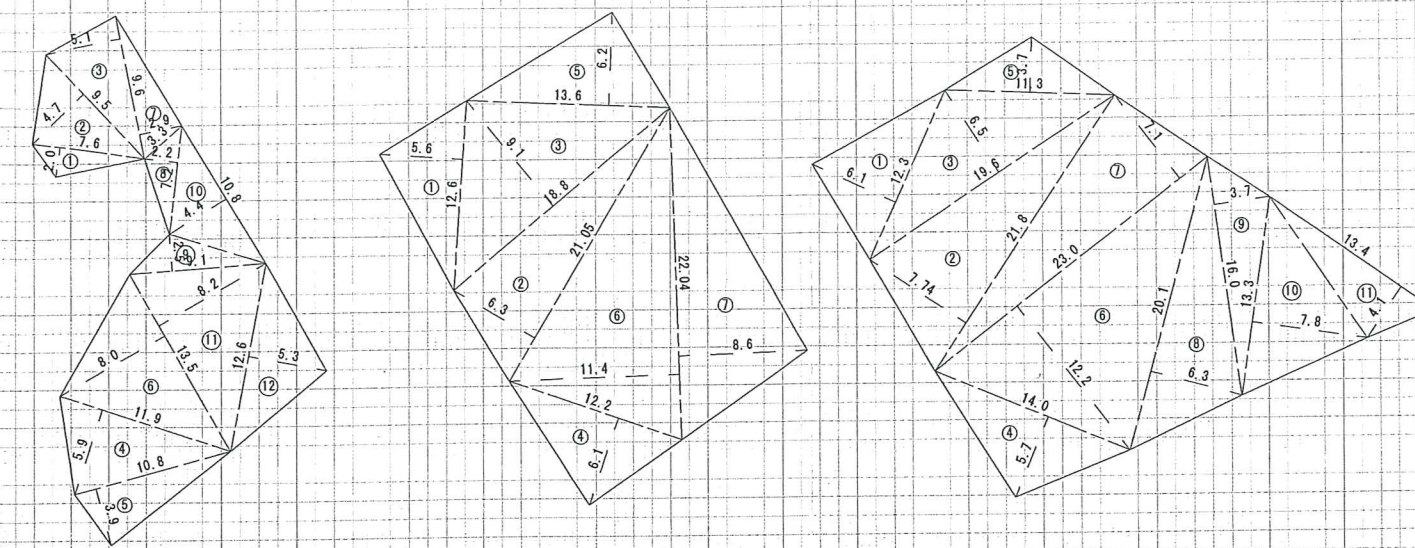
平面図

S=1:500



流入面積

S=1:250

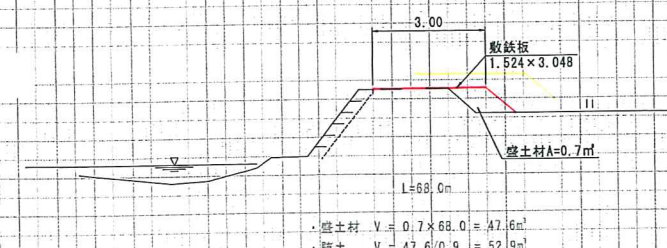


記号	底辺	高さ	倍面積 m²
1	7.6	2.0	15.20
2	9.5	4.7	44.65
3	9.6	5.1	48.96
4	11.9	5.9	70.21
5	10.8	3.9	42.12
6	13.5	8.0	108.00
7	9.6	2.9	27.84
8	7.2	2.2	15.84
9	9.1	2.5	22.75
10	10.8	4.4	47.52
11	13.5	8.2	110.70
12	12.6	5.3	66.78
倍面積 m²			620.57
面積 m²			310.29

記号	底辺	高さ	倍面積 m²
1	12.6	5.6	70.56
2	21.1	6.3	132.93
3	18.8	9.1	171.08
4	12.2	6.1	74.42
5	13.6	6.2	84.32
6	22.0	11.4	250.80
7	22.0	8.6	189.20
倍面積 m²			973.31
面積 m²			486.66

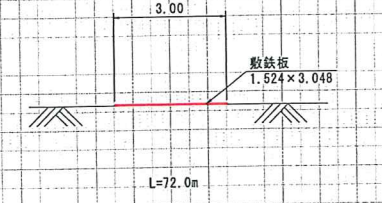
記号	底辺	高さ	倍面積 m²
1	12.3	6.1	75.03
2	21.8	7.7	167.86
3	19.6	6.5	127.40
4	14.0	5.7	79.80
5	11.3	3.7	41.81
6	23.0	12.2	280.60
7	23.0	7.1	163.30
8	20.1	6.3	126.63
9	16.0	3.7	59.20
10	13.3	7.8	103.74
11	13.4	4.1	54.94
倍面積 m²			1280.31
面積 m²			640.16

1号仮設道路 S=1:100



盛土材 V = 0.7 × 68.0 = 47.6m³  
 積土 V = 47.6 / 0.9 = 52.9m³

2号仮設道路 S=1:100



平均堆砂厚

測点	標高	田面高	堆砂厚 m
P1-1	28.74	-	-
P1-2	28.74	-	-
P1-3	28.89	28.75	0.14
P1-6	28.91	"	0.16
P1-5	29.00	"	0.25
P1-4	29.02	"	0.27
平均	28.88	28.75	0.21

※P1-3: 28.89-0.14=28.75

測点	標高	田面高	堆砂厚 m
P2-1	29.22	29.08	0.14
P2-2	29.31	"	0.23
P2-3	29.31	"	0.23
P2-6	29.30	"	0.22
P2-5	29.24	"	0.16
P2-4	29.31	"	0.23
平均	29.28	29.08	0.20

※P2-3, 4: 29.31-0.23=29.08

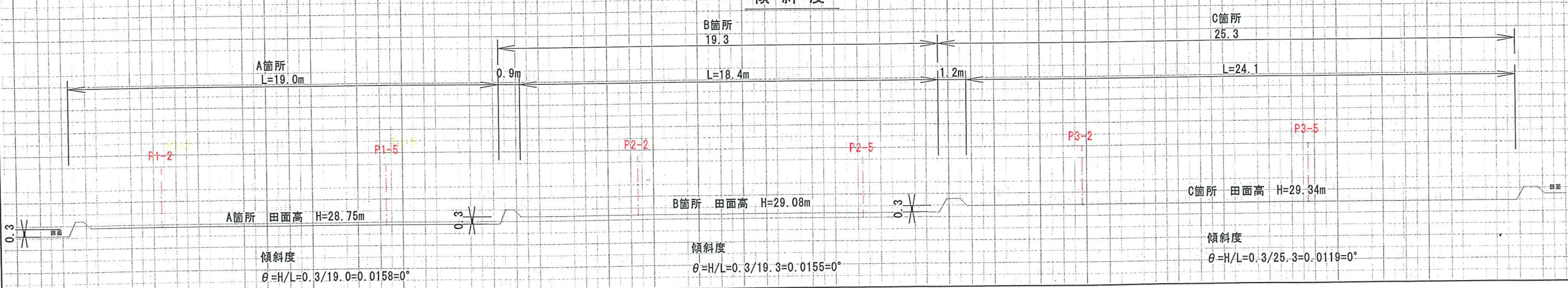
測点	標高	田面高	堆砂厚 m
P3-1	29.58	29.35	0.23
P3-2	29.53	"	0.18
P3-3	29.34	"	-0.01
P3-6	29.51	29.33	0.18
P3-5	29.70	"	0.35
P3-4	29.58	"	0.23
平均	29.54	29.34	0.19

※P3-1: 29.58-0.23=29.35  
 ※P3-4: 29.58-0.25=29.33

排土量算出

A工区: 310.29 × 0.21 = 65.16m³  
 B工区: 486.66 × 0.20 = 97.33m³  
 C工区: 640.16 × 0.19 = 121.63m³  
 合計: 284.12m³

傾斜度



傾斜度  
 $\theta = H/L = 0.3/19.0 = 0.0158 = 0^\circ$

傾斜度  
 $\theta = H/L = 0.3/19.3 = 0.0155 = 0^\circ$

傾斜度  
 $\theta = H/L = 0.3/25.3 = 0.0119 = 0^\circ$

実施

図面の名称	図面名称
平成28年度災第 11 / 79 号	
田 災害復旧工事	1 / 1
大田市温泉津町	
受益者代表	