





# 大田市公共工事仕様書

総括監督員	主任監督員	監督員	入札係
			

工 事 名	平成28年度 28災 第133/79号 水路災害復旧工事		
施 工 位 置	大田市温泉津町井田地内		
建設工事の種類	土木一式		
契 約 条 件	入札保証金	免除	
	契約保証金	免除	
	前払金	無	
	部分払	有	
	最低制限価格	設けない	
監督員	総括監督員 下垣 英樹	主任監督員 川上 幹夫	監督員 平井 優也
記 事	<p>1. 本工事施工にあたっては、「島根県公共工事共通仕様書」並びに「島根県公共工事共通仕様書 特記事項」を準用すること。</p> <p>2. 共通仕様書と特記仕様書に相違がある場合は特記仕様書を優先すること。</p> <p>3. 工事成績評定の対象の有無 無</p> <p>4. 建設リサイクル法の対象の有無 無</p> <p>5. 請負代金が500万円以上の工事においては、受注者は契約時に中間前金払と部分払のどちらかを選択するものとし、契約締結後の変更は認めないものとする。</p> <p>6. 工事標識並びに交通安全上の標識（現場管理施設を含む）を必ず設置すること。</p> <p>7. 必要に応じて交通整理員を置くこと。</p> <p>8. 本工事を施工するため、資材搬入その他の運搬物により、道路（舗装含む）及び隣接する地物等に損傷を与えた場合は受注者の責により復旧すること。</p> <p>9. 本工事の施工にあたり、地下埋設物については関係機関と事前に協議すること。</p> <p>10. 落札決定にあたっては、入札書に記載された金額に当該金額の8%に相当する金額を加算した金額を落札価格とするので、入札書に記載する金額は見積もった契約希望金額（消費税及び地方消費税相当額を含んだ額）の108分の100に相当する金額とすること。この場合、8%に相当する金額に1円未満の端数があるときは、その端数を切り捨てるものとする。</p> <p>11. この工事の受注者は、工事の施工のために締結しようとする1次下請契約において、加入義務のある社会保険等（健康保険、厚生年金保険、雇用保険）に加入していない者を下請契約の相手方としてはならない。</p> <p>12. 受注者が上記11に違反していると認める場合、違約罰として制裁金の請求及び指名停止措置、並びに成績評定点の減点を行う。（ただし、発注者の指定した期間までに当該1次下請負人が社会保険等に加入し、発注者が加入を確認した場合はこの限りではない。）</p> <p>13. 契約後は速やかに監督職員と協議を行うこと。</p>		



## 災害復旧工事の現場代理人の常駐に関する特記仕様書

(適用)

第1条 この特記仕様書は、大田市（以下「発注者」という。）が発注する平成28年災害に係る災害復旧工事及び県単林地崩壊防止事業（以下「災害復旧工事」という。）に適用する。

(現場代理人の兼務の申請)

第2条 請負者（以下「受注者」という。）は、複数の災害復旧工事（島根県が発注するものは含まない。以下同じ。）を受注している場合で、それぞれの災害復旧工事の請負金額がいずれも3,500万円未満であり、かつ、当該工事の現場が近隣に存在し（各現場間を概ね10分程度で移動が可能であること）、同一の現場代理人が管理する上で支障がないと認められるときは、様式1により現場代理人の兼務を発注者に申請することができる。

(現場代理人の兼務に係る承認)

第3条 発注者は、受注者の申請に基づき、当該申請に係る各災害復旧工事の現場間の移動時間及び距離、施工形態等を勘案して、現場代理人の兼務について承認の適否を決定する。

(承認通知)

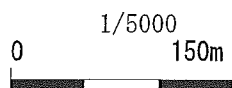
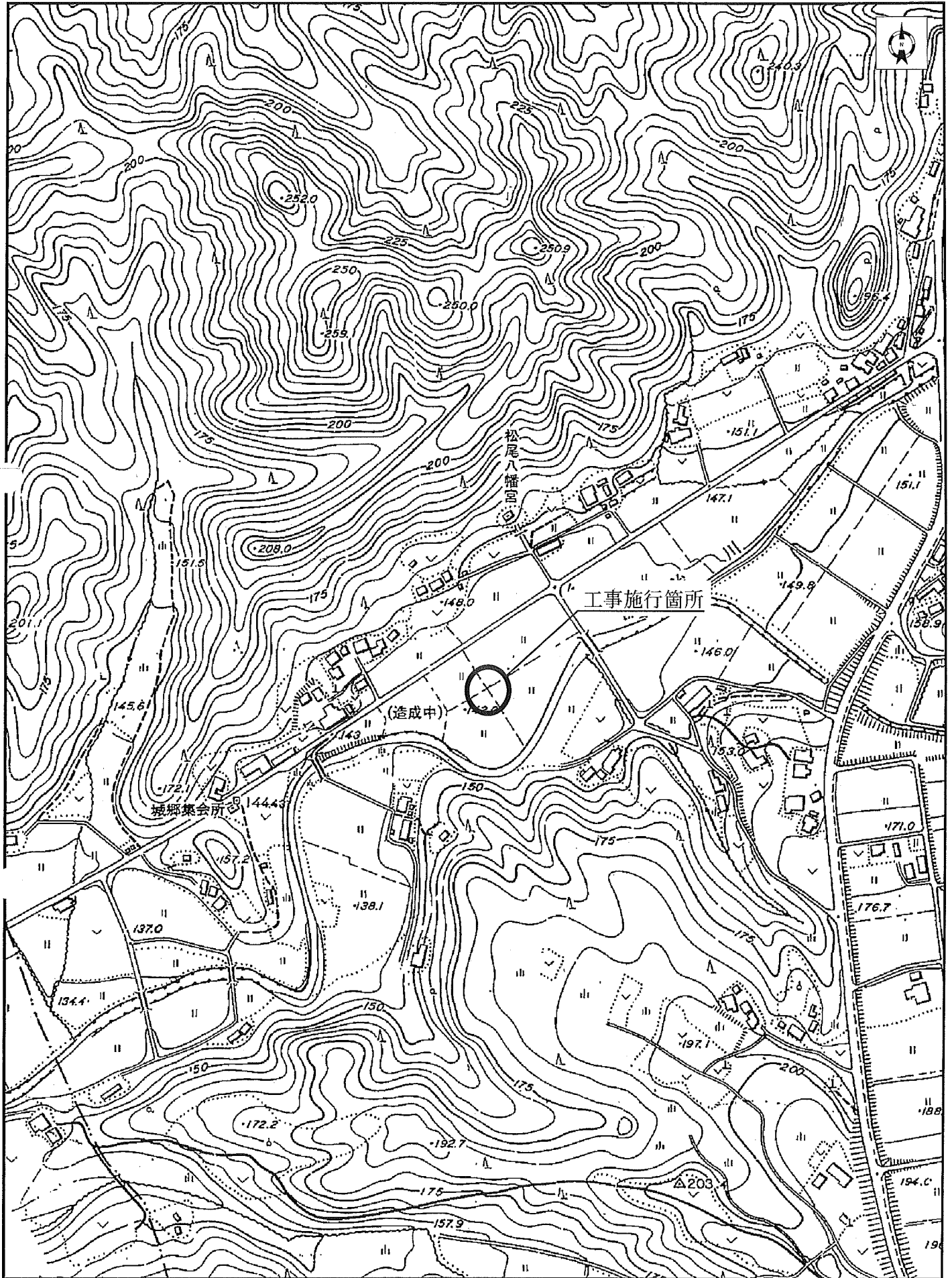
第4条 発注者は現場代理人の兼務について承認する場合には、速やかに受注者に通知するものとする。

## 耕地災害復旧事業 特記仕様書

第1条 本工事の施工に当っては鳥根県土木部の「土木工事共通仕様書」（別冊含む）によるもののほか、この特記仕様書によるものとする。

第2条 土木工事共通仕様書に対する特記事項は下記のとおりとする。

工 種	種 別	説 明 事 項
注意事項	工期について	本工事については、春の耕作に影響が無いよう工期内完了を原則とし早期完了に努めること。
	現場確認	請負者は契約後、速やかに設計図書と現地を確認し相違の有無について確認し相違のある場合は、契約後2週間以内に監督員に変更の協議を行うこと。  協議時期が遅くなると変更対応が出来ないこととなるので注意のこと。
	漁協協議について	現場着手の前に江の川漁業協同組合との協議を行うこと。協議の結果に応じて、汚濁防止施設の変更・設置方法等について監督員と協議を行うこと。
一般事項	安全施設等	安全施設の計画については監督員と事前に協議を行い、工事看板、バリケード、夜間照明等により通行車両、歩行者等の安全管理について十分配慮すること。
	境界	工事施工に際して、境界については地元地権者に確認し十分注意し施工すること。
土 工	床掘	床掘り完了時には床掘検査を実施するので監督員へ連絡すること。
	盛土	また、盛土工の一層の仕上り厚は30cm以下とし丁張りを設置し各層毎に写真で記録すること。 近年、完成後少量の降雨や代掻き水により崩れるケースがあり、写真が無い場合は転圧不足が原因と判断し手直し工事を指示する場合があります。 ※段切、転圧の分かる写真を必ず添付すること。
	残土処理	本工事で発生する残土については、指定処分(条件(F))とし、事前に「建設発生土受入届」を監督員に提出し確認を受けること。なお、運搬距離等に変更が生じた場合の手続きは、監督員の指示による。当初設計は運搬距離を2.0km見込んでいる。



## 工事数量総括表

頁0-0001

費目・工種・施工名称など	数	量	単	位	単	価	金	額	備	考
本工事費										
用排水路										
用排水路土工										
掘削工										
土砂掘削										
床掘り 土砂 上記以外(小規模)		30		m3						
埋戻し										
埋戻し 土砂 上記以外(小規模)		20		m3						
作業残土処理工										

## 工事数量総括表

頁0-0002

費目・工種・施工名称など	数	量	単	位	単	価	金	額	備	考
作業残土処理										
土砂等運搬 小規模 土砂(岩塊・玉石混り土含む) DID区間無し 距離2.5km以下(1.5km超)		4		m3						
整地 残土受け入れ地での処理		4		m3						
用水路工										
用水路工										
基礎材										
基礎碎石 碎石の厚さ7.5cm超12.5cm以下 RC-40		22		m2						
コンクリート										
コンクリート 無筋・鉄筋構造物 21-8-20BB 打設量10m3/日未満かつ打設地上高さ2m以下		8		m3						

## 工事数量総括表

頁0-0003

費目・工種・施工名称など	数 量	単 位	単 価	金 額	備 考
鉄筋					
鉄筋工 SD295A_D10 一般構造物 [規]10t未満	0.3	t			
型枠					
型枠 一般型枠 鉄筋・無筋構造物	75	m <sup>2</sup>			
構造物撤去工					
構造物取壊し工					
コンクリート構造物取壊し (市場単価)					
構造物とりこわし工(無筋構造物) 機械施工 [規]10m <sup>3</sup> 未満	9	m <sup>3</sup>			
運搬処理工					

## 工事数量総括表

頁0-0004

費目・工種・施工名称など	数 量	単 位	単 価	金 額	備 考
殻運搬					
殻運搬 Co(無筋・鉄筋)構造物とりこわし 機械積込 DID区間無し 運搬距離22.5km以下(15.5km超)	9	m <sup>3</sup>			
殻処分					
処分費等 (直工分)					
無筋コンクリート殻処理費	9	m <sup>3</sup>			
仮設工					
工事用道路工					
敷鉄板					
敷鉄板設置・撤去	210	m <sup>2</sup>			

## 工事数量総括表

頁0-0005

費目・工種・施工名称など	数	量	単 位	単 価	金 額	備 考
敷鉄板賃料 22×1524×3048, 802kg/枚 賃貸期間19日	47		枚			
直接工事費						
運搬費			1式			
仮設材運搬費			式			
仮設材運搬費（積込み取卸し（往復）） 運搬距離 17.5 km	1		式			
共通仮設費（率分）			1式			
共通仮設費計						
純工事費						
現場管理費			1式			

## 工事数量総括表

頁0-0006

費目・工種・施工名称など	数	量	単 位	単 価	金 額	備 考
工事原価						
一般管理費等			1式			
工事価格						
消費税及地方消費税相当額			1式			
工事費						
工事価格計						
消費税及地方消費税相当額			1式			
工事費計						

別紙

## 見積参考資料

工事名 平成28年度 28災 第133/79号 水路災害復旧工事  
道川港名  
施行位置 大田市温泉津町井田地内

### ※記事

1、「見積参考資料」「見積参考図書」は、積算数量及び任意仮設の積算内容を示したもので、これらの資料は、「設計図書」とはならない。よって、工事目的物を完成させる一切の手段については、請負者の責任により定めるものとする。

# 総括情報表

頁0-0001

事務所名 設計書区分 変更回数 道河川名 適用単価 適用単価地区 単価適用年月日  諸経費体系 設計書名	建設部 実施設計書 当初  0  実施単価 大田 0-28.11.01(0)  農村 平成28年度 28災 第133-79号 水路災害復旧工事
諸経費工種 前払率 契約保証区分 市街地補正	当 世 代 45 水路工事  03 補正なし 04 地方 (影響無)
	前 世 代

# 工事内訳表

頁0-0002

費目・工種・施工名称など	数	量	単 位	単 価	金 額	備 考
本工事費						
用排水路						
用排水路土工			式			
掘削工						
土砂掘削						
床掘り 土砂 上記以外(小規模)	30		m3			施工 第0-0001号表
埋戻し						
埋戻し 土砂 上記以外(小規模)	20		m3			施工 第0-0002号表
作業残土処理工						

## 工事内訳表

頁0-0003

費目・工種・施工名称など	数	量	単 位	単 価	金 額	備 考
作業残土処理						
土砂等運搬 小規模 土砂(岩塊・玉石混り土含む) DID区間無し 距離2.5km以下(1.5km超)	4		m <sup>3</sup>			施工 第0-0003号表
整地 残土受入れ地での処理	4		m <sup>3</sup>			施工 第0-0004号表
用水路工						
用水路工						
基礎材						
基礎砕石 砕石の厚さ7.5cm超12.5cm以下 RC-40	22		m <sup>2</sup>			施工 第0-0005号表
コンクリート						
コンクリート 無筋・鉄筋構造物 21-8-20BB 打設量10m <sup>3</sup> /日未満かつ打設地上高さ2m以下	8		m <sup>3</sup>			施工 第0-0006号表

## 工事内訳表

頁0-0004

費目・工種・施工名称など	数	量	単 位	単 価	金 額	備 考
鉄筋						
鉄筋工 SD295A_D10 一般構造物 [規]10t未満	0.3		t			施工 第0-0007号表
型枠						
型枠 一般型枠 鉄筋・無筋構造物	75		m <sup>2</sup>			施工 第0-0008号表
構造物撤去工						
構造物取壊し工						
コンクリート構造物取壊し(市場単価)						
構造物とりこわし工(無筋構造物) 機械施工 [規]10m <sup>3</sup> 未満	9		m <sup>3</sup>			施工 第0-0009号表
運搬処理工						

# 工事内訳表

頁0-0005

費目・工種・施工名称など	数	量	単 位	単 価	金 額	備 考
般運搬						
般運搬 Co(無筋・鉄筋)構造物とりこわし 機械積込 DID区間無し 運搬距離22.5km以下(15.5km超)	9		m <sup>3</sup>			施工 第0-0010号表
般処分						
処分費等(直工分)						
無筋コンクリート般処理費	9		m <sup>3</sup>			
仮設工						
工専用道路工						
敷鉄板						
敷鉄板設置・撤去	210		m <sup>2</sup>			施工 第0-0011号表

# 工事内訳表

頁0-0006

費目・工種・施工名称など	数	量	単 位	単 価	金 額	備 考
敷鉄板賃料 22×1524×3048, 802kg/枚 賃貸期間19日	47		枚			施工 第0-0012号表
直接工事費						
運搬費						
仮設材運搬費			1式			
仮設材運搬費(積込み取卸し(往復)) 運搬距離 17.5km	1		式			施工 第0-0013号表
共通仮設費(率分)			1式			
共通仮設費計						
純工事費						
現場管理費			1式			

# 工事内訳表

頁0-0007

費目・工種・施工名称など	数	量	単 位	単 価	金 額	備 考
工事原価						
一般管理費等						
工事価格			1式			
消費税及地方消費税相当額						
工事費			1式			
工事価格計						
消費税及地方消費税相当額						
工事費計			1式			

# 施工内訳表

施工 第0-0001号表

頁0-0008

[名 称] 床掘り	1	m3	当り	備考
[規格1] 土砂 上記以外(小規模)				
[規格2]				
機械構成比: 23.78%	労務構成比: 68.86%	材料構成比: 7.36%	市場単価構成比: 0.00%	
代表機 労 材 規 格	構 成 比		代 表 機 労 材 規 格(東京地区)	
バックホ(クロー型)[後方超小旋回型] [排対2次]山積0.28m3(平積0.2m3)	23.78%		バックホ(クロー型)[後方超小旋回型] [排対2次]山積0.28m3(平積0.2m3)	
運転手(特殊)	37.19%		特殊運転手	
普通作業員	31.67%		普通作業員	
軽油 パトロール給油, 2~4KL積載車給油	7.36%		軽油 1.2号パトロール給油	
***単位当り積算単価***				
A=1 土砂			B=5 上記以外(小規模)	

# 施工内訳表

施工 第0-0002号表

頁0-0009

[名称] 埋戻し [規格1] 土砂 機械構成比: 11.53% 労務構成比: 84.47% 材料構成比: 4.00%		[規格2] 上記以外(小規模) 市場単価構成比: 0.00%		1	m3	当り
代表機材規格	構成比	代表機材規格(東京地区)				備考
バックホ(クロー型)[後方超小旋回型] [排対2次]山積0.28m3(平積0.2m3)	10.85%	バックホ(クロー型)[後方超小旋回型] [排対2次]山積0.28m3(平積0.2m3)				
クハ及びピラマ 質量60~80kg	0.68%	クハ及びピラマ 質量60~80kg				
普通作業員	48.30%	普通作業員				
特殊作業員	19.21%	特殊作業員				
運転手(特殊)	16.96%	特殊運転手				
軽油 パトロール給油, 2~4KL積載車給油	3.36%	軽油 1.2号パトロール給油				
ガソリン, レギュラー スタンド渡し, スタンド給油	0.64%	ガソリン レギュラースタンド				
***単位当り積算単価***						
A=5 上記以外(小規模)		B=1 土砂				

# 施工内訳表

施工 第0-0003号表

頁0-0010

[名称] 土砂等運搬 [規格1] 小規模 土砂(岩塊・玉石混り土含む) 機械構成比: 26.50% 労務構成比: 61.09% 材料構成比: 12.41%		[規格2] DID区間無し 距離2.5km以下(1.5km超) 市場単価構成比: 0.00%		1	m3	当り
代表機材規格	構成比	代表機材規格(東京地区)				備考
ガンブトラック[ワート・ディーゼル] 4t積級(ク付損耗費及び補修費(良好)を含む)	26.50%	ガンブトラック[ワート・ディーゼル] 4t積級(ク付損耗費及び補修費(良好)を含む)				
運転手(一般)	61.09%	一般運転手				
軽油 パトロール給油, 2~4KL積載車給油	12.41%	軽油 1.2号パトロール給油				
***単位当り積算単価***						
A=2 小規模 C=1 土砂(岩塊・玉石混り土含む) F=13 距離2.5km以下(1.5km超)		B=5 バックホウ山積0.28m3(平積0.2m3) D=1 DID区間無し				

# 施工内訳表

施工 第0-0004号表

頁0-0011

[名称] 整地		[規格1] 残土受入れ地での処理		[規格2]	
機械構成比: 52.97%		労務構成比: 34.29%		市場単価構成比: 0.00%	
代表機材規格	構成比	代表機材規格(東京地区)	備考		
ブルドーザ[普通・排対型(1次基準)] 15t級 13~16t	52.97%	ブルドーザ[普通・排対型(1次基準)] 15t級 13~16t			
運転手(特殊)	34.29%	特殊運転手			
軽油 パトロール給油, 2~4KL積載車給油	12.74%	軽油 1.2号パトロール給油			
***単位当り積算単価***					
A=1	残土受入れ地での処理				

# 施工内訳表

施工 第0-0005号表

頁0-0012

[名称] 基礎碎石		[規格1] 碎石の厚さ7.5cm超12.5cm以下		[規格2] RC-40	
機械構成比: 4.96%		労務構成比: 76.11%		市場単価構成比: 0.00%	
代表機材規格	構成比	代表機材規格(東京地区)	備考		
<貸>バックホウ(クローラ型) 山積0.8m3(平積0.6) 排出ガス対策型(第1, 2, 3次基準値)低騒音 その他(機械)	4.93%	バックホウ(クローラ型) 山積0.8m3(平積0.6m3) その他(機械)			
普通作業員	39.59%	普通作業員			
特殊作業員	17.19%	特殊作業員			
土木一般世話役	9.92%	土木一般世話役			
運転手(特殊)	8.89%	特殊運転手			
その他(労務)		その他(労務)			
再生クラッシュラン 40~0mm	16.11%	再生クラッシュラン RC-40			
軽油 パトロール給油, 2~4KL積載車給油	2.81%	軽油 1.2号パトロール給油			
その他(材料)		その他(材料)			
***単位当り積算単価***					









# 施工内訳表

施工 第0-0013号表

頁0-0021

[名称] 仮設材運搬費(積込み取卸し(往復))				1	式	当り
[規格1] 運搬距離 17.5km		[規格2]				
名称・規格など	数量	単位	単価	金額	備考	
貨物自動車運搬費	1	回				
往復		台				
積込み・取卸し費	37.694	t				
単位変換		式				
諸雑費	1	式				
**単位当り**	1	式				
A=1      12m以内			B=17.5	陸上運搬距離(km)		
C=37.694      運搬屯数(t)			D=4	積込み取卸し(往復分)		
E=0      割増値の合計(小数点表示)			F=0	諸料金の合計(円)		