


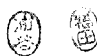


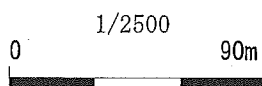
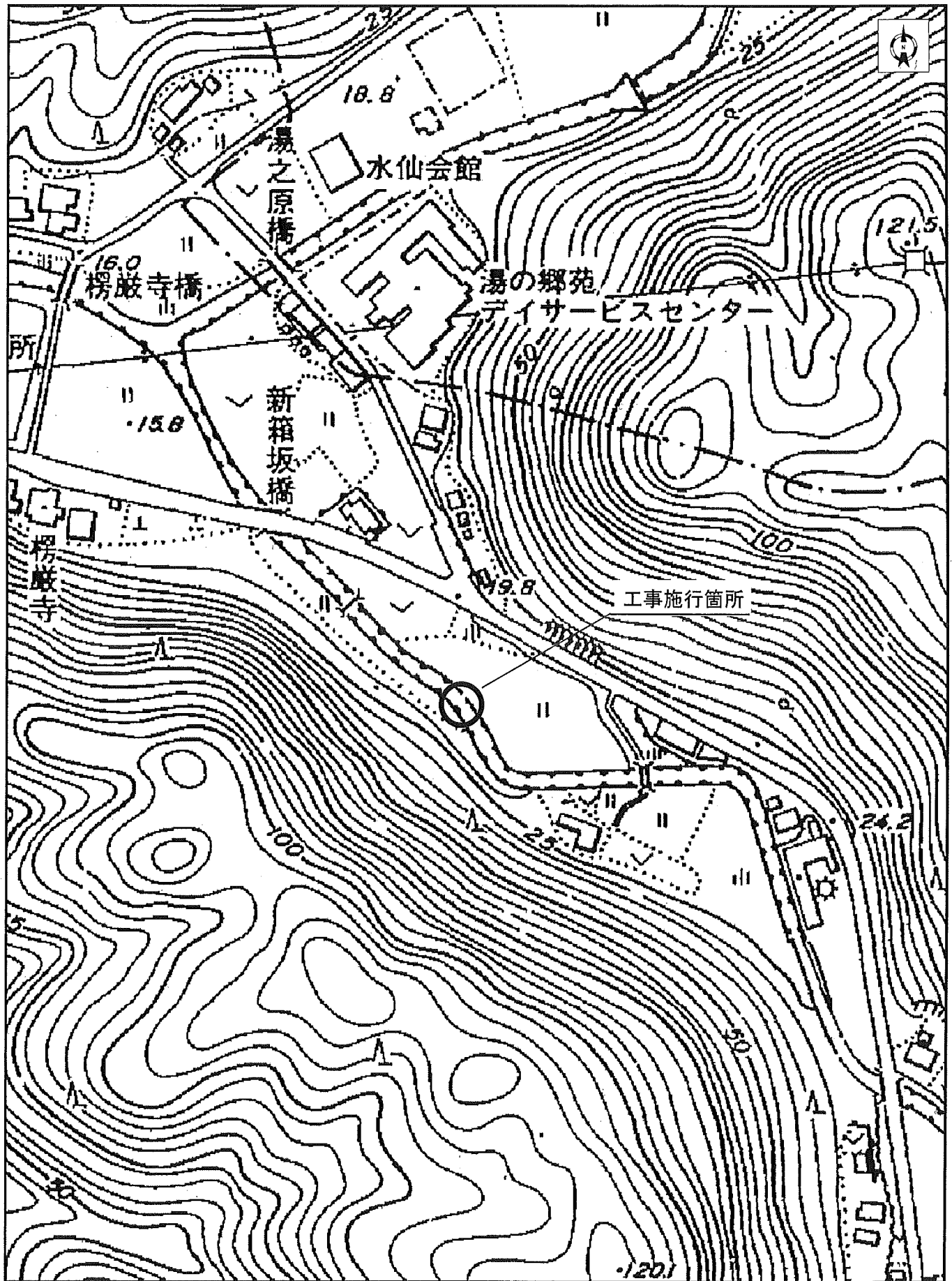
大田市公共工事仕様書

総括監督員	主任監督員	監督員	入札係
			

工 事 名	平成28年度 28災 第138/79号 頭首工災害復旧工事		
施 工 位 置	大田市温泉津町福光地内		
建設工事の種類	土木一式		
契 約 条 件	入札保証金	免除	
	契約保証金	免除	
	前払金	無	
	部分払	有	
	最低制限価格	設けない	
監督員	総括監督員 下垣 英樹	主任監督員 川上 幹夫	監督員 平井 優也
記 事	<ol style="list-style-type: none"> 1. 本工事施工にあたっては、「島根県公共工事共通仕様書」並びに「島根県公共工事共通仕様書 特記事項」を準用すること。 2. 共通仕様書と特記仕様書に相違がある場合は特記仕様書を優先すること。 3. 工事成績評定の対象の有無 無 4. 建設リサイクル法の対象の有無 無 5. 請負代金が500万円以上の工事においては、受注者は契約時に中間前金払と部分払のどちらかを選択するものとし、契約締結後の変更は認めないものとする。 6. 工事標識並びに交通安全上の標識（現場管理施設を含む）を必ず設置すること。 7. 必要に応じて交通整理員を置くこと。 8. 本工事を施工するため、資材搬入その他の運搬物により、道路（舗装含む）及び隣接する地物等に損傷を与えた場合は受注者の責により復旧すること。 9. 本工事の施工にあたり、地下埋設物については関係機関と事前に協議すること。 10. 落札決定にあたっては、入札書に記載された金額に当該金額の8%に相当する金額を加算した金額を落札価格とするので、入札書に記載する金額は見積もった契約希望金額（消費税及び地方消費税相当額を含んだ額）の108分の100に相当する金額とすること。この場合、8%に相当する金額に1円未満の端数があるときは、その端数を切り捨てるものとする。 11. この工事の受注者は、工事の施工のために締結しようとする1次下請契約において、加入義務のある社会保険等（健康保険、厚生年金保険、雇用保険）に加入していない者を下請契約の相手方としてはならない。 12. 受注者が上記11に違反していると認める場合、違約罰として制裁金の請求及び指名停止措置、並びに成績評定点の減点を行う。（ただし、発注者の指定した期間までに当該1次下請負人が社会保険等に加入し、発注者が加入を確認した場合はこの限りではない。） 13. 契約後は速やかに監督職員と協議を行うこと。 		

位置図

大田市道路台帳閲覧システム



災害復旧工事の現場代理人の常駐に関する特記仕様書

(適用)

第1条 この特記仕様書は、大田市（以下「発注者」という。）が発注する平成28年災害に係る災害復旧工事及び県単林地崩壊防止事業（以下「災害復旧工事」という。）に適用する。

(現場代理人の兼務の申請)

第2条 請負者（以下「受注者」という。）は、複数の災害復旧工事（島根県が発注するものは含まない。以下同じ。）を受注している場合で、それぞれの災害復旧工事の請負金額がいずれも3,500万円未満であり、かつ、当該工事の現場が近隣に存在し（各現場間を概ね10分程度で移動が可能であること）、同一の現場代理人が管理する上で支障がないと認められるときは、様式1により現場代理人の兼務を発注者に申請することができる。

(現場代理人の兼務に係る承認)

第3条 発注者は、受注者の申請に基づき、当該申請に係る各災害復旧工事の現場間の移動時間及び距離、施工形態等を勘案して、現場代理人の兼務について承認の適否を決定する。

(承認通知)

第4条 発注者は現場代理人の兼務について承認する場合には、速やかに受注者に通知するものとする。

耕地災害復旧事業 特記仕様書

第1条 本工事の施工に当っては島根県土木部の「土木工事共通仕様書」（別冊含む）によるもののほか、この特記仕様書によるものとする。

第2条 土木工事共通仕様書に対する特記事項は下記のとおりとする。

工 種	種 別	説 明 事 項
注意事項	工期について	本工事については、春の耕作に影響が無いよう工期内完了を原則とし早期完了に努めること。
	現場確認	<p>請負者は契約後、速やかに設計図書と現地を確認し相違の有無について確認し相違のある場合は、契約後2週間以内に監督員に変更の協議を行うこと。</p> <p>協議時期が遅くなると変更対応が出来ないこととなるので注意のこと。</p>
一般事項	安全施設等	安全施設の計画については監督員と事前に協議を行い、工事看板、バリケード、夜間照明等により通行車両、歩行者等の安全管理について十分配慮すること。
	境界	工事施工に際して、境界については地元地権者に確認し十分注意し施工すること。
土 工	床掘	床掘り完了時には床掘検査を実施するので監督員へ連絡すること。
	盛土	<p>また、盛土工の一層の仕上り厚は30cm以下とし丁張りを設置し各層毎に写真で記録すること。</p> <p>近年、完成後少量の降雨や代掻き水により崩れるケースがあり、写真が無い場合は転圧不足が原因と判断し手直し工事を指示する場合があります。</p> <p>※段切、転圧の分かる写真を必ず添付すること。</p>
	残土処理	本工事で発生する残土については、指定処分(条件(F))とし、事前に「建設発生土受入届」を監督員に提出し確認を受けること。なお、運搬距離等に変更が生じた場合の手続きは、監督員の指示による。当初設計は運搬距離を2.0km見込んでいる。

工事数量総括表

頁0-0001

費目・工種・施工名称など	数	量	単 位	単 価	金 額	備 考
本工事費						
頭首工						
河川土工			式			
掘削工						
土砂掘削						
床掘り 土砂 標準 無し 障害無し	40		m3			
掘削 土砂 片切掘削	10		m3			
埋戻し工						
埋戻し						

工事数量総括表

頁0-0002

費目・工種・施工名称など	数	量	単 位	単 価	金 額	備 考
埋戻し 最大埋戻幅1m未満	20		m3			
盛土工						
流用土盛土						
路体(築堤)盛土 施工幅員2.5m未満	10		m3			
作業残土処理工						
作業残土処理						
土砂等運搬 標準 土砂(岩塊・玉石混り土含む) DID区間無し 距離2.0km以下(1.5km超)	20		m3			
整地 残土受入れ地での処理	20		m3			
用水路工						

工事数量総括表

頁0-0003

費目・工種・施工名称など	数 量	単 位	単 価	金 額	備 考
管渠工					
管渠					
ヒューム管(B形管) 据付 管径300mm 固定基礎90° 巻き 基礎碎石有り 外圧管1種	2	m			
石・ブロック積(張)工					
コンクリートブロック工					
コンクリートブロック基礎					
現場打基礎コンクリート 18-8-40BB 打設地上高2m以下	2	m ³			
目地板 瀝青繊維質目地板t=10mm	1	m ²			
コンクリートブロック積					

工事数量総括表

頁0-0004

費目・工種・施工名称など	数 量	単 位	単 価	金 額	備 考
コンクリートブロック積 不要 ブロック(各種)	33	m ²			
吸出し防止材(全面)設置 合織不織布 t=10mm 9.8kN/m	36	m ²			
洞込材					
洞込・裏込材(碎石) 間知・平ブロック 割ぐり石 150~50mm	8	m ³			
裏込材					
洞込・裏込材(碎石) 間知・平ブロック RC-40	16	m ³			
天端コンクリート					
天端コンクリート 18-8-40BB 一般養生 打設地上高さ2m以下	1	m ³			
目地板 瀝青繊維質目地板t=10mm	1	m ²			

工事数量総括表

頁0-0005

費目・工種・施工名称など	数 量	単 位	単 価	金 額	備 考
石積(張)工					
石張り					
石張(複合) 練石 玉石控25cm以上35cm以下 18-8-40BB 裏込材無し	8	m ²			
構造物撤去工					
構造物取壊し工					
コンクリート構造物取壊し(市場単価)					
構造物とりこわし工(無筋構造物) 人力施工 [規]3m ³ 未満	1	m ³			
運搬処理工					
殻運搬					

工事数量総括表

頁0-0006

費目・工種・施工名称など	数 量	単 位	単 価	金 額	備 考
殻運搬 Co(無筋・鉄筋)構造物とりこわし 機械積込 DID区間無し 運搬距離22.5km以下(15.5km超)	1	m ³			
殻処分					
処分費等(直工分)					
無筋コンクリート処理費	1	m ³			
仮設工					
工事用道路工					
工事用道路盛土					
購入土	104	m ³			
土砂等運搬 標準 土砂(岩塊・玉石混り土含む) DID区間無し 距離49.5km以下(22.5km超)	104	m ³			

工事数量総括表

頁0-0007

費目・工種・施工名称など	数 量	単 位	単 価	金 額	備 考
路体(築堤)盛土 施工幅員2.5m以上4.0m未満	100	m ³			
作業残土処理					
掘削 土砂 オープンカット 押土無し 障害無し 50,000m ³ 未満	100	m ³			
土砂等運搬 標準 土砂(岩塊・玉石混り土含む) DID区間無し 距離2.0km以下(1.5km超)	110	m ³			
整地 残土受け入れ地での処理	110	m ³			
敷鉄板					
敷鉄板設置・撤去	230	m ²			
敷鉄板賃料 22×1524×3048, 802kg/枚 賃貸期間19日	51	枚			
土留・仮締切工					

工事数量総括表

頁0-0008

費目・工種・施工名称など	数 量	単 位	単 価	金 額	備 考
土のう積					
購入土	13	m ³			
土砂等運搬 標準 土砂(岩塊・玉石混り土含む) DID区間無し 距離49.5km以下(22.5km超)	13	m ³			
大型土のう製作・設置 バックホウによる設置	12	袋			
大型土のう撤去 作業半径 6m以下	12	袋			
水替工					
ポンプ排水					
ポンプ排水(小口径) 排水量 0m ³ 以上6m ³ 未満 作業時排水	7	日			
排水ポンプ据付・撤去(小口径) ポンプ口径50mm	1	箇所			

工事数量総括表

頁0-0009

費目・工種・施工名称など	数	量	単 位	単 価	金 額	備 考
仮水路工						
暗渠排水管						
暗渠排水管 据付・撤去 波状管及び網状管 450~600mm ダブル 合成樹脂排水材 呼び径600mm	29		m			
直接工事費						
運搬費						
仮設材運搬費			1式			
仮設材運搬費 (積込み取卸し (往復)) 運搬距離 17.2 km	1		式			
共通仮設費 (率分)			1式			
共通仮設費計						

工事数量総括表

頁0-0010

費目・工種・施工名称など	数	量	単 位	単 価	金 額	備 考
純工事費						
現場管理費						
工事原価			1式			
一般管理費等						
工事価格			1式			
消費税及地方消費税相当額						
工事費			1式			
工事価格計						
消費税及地方消費税相当額						
			1式			

別紙

見積参考資料

工事名	平成28年度 28災 第138/79号 頭首工災害復旧工事
道川港名	箱坂川
施行位置	大田市温泉津町福光地内

※記事

1、「見積参考資料」「見積参考図書」は、積算数量及び任意仮設の積算内容を示したもので、これらの資料は、「設計図書」とはならない。よって、工事目的物を完成させる一切の手段については、請負者の責任により定めるものとする。

総括情報表

頁0-0001

事務所名 設計書区分 変更回数 道河川名 適用単価 適用単価地区 単価適用年月日 諸経費体系 設計書名	建設部 実施設計書 当初 0 実施単価 大田 0-28.11.01(0) 農村 平成28年度 28災 第138-79号 頭首工災害復旧工事 当 世 代
諸経費工種 前払率 契約保証区分 市街地補正	前 世 代 46 河川・排水路工事 03 補正なし 04 地方（影響無）

工事内訳表

頁0-0002

費目・工種・施工名称など	数	量	単 位	単 価	金 額	備 考
本工事費						
頭首工						
河川土工			式			
掘削工						
土砂掘削						
床掘り 土砂 標準 無し 障害無し	40		m3			施工 第0-0001号表
掘削 土砂 片切掘削	10		m3			施工 第0-0002号表
埋戻し工						
埋戻し						

工事内訳表

頁0-0005

費目・工種・施工名称など	数	量	単 位	単 価	金 額	備 考
コンクリートブロック積 不要 ブロック(各種)	33		m ²			施工 第0-0010号表
吸出し防止材(全面)設置 合織不織布 t=10mm 9.8kN/m	36		m ²			施工 第0-0011号表
胴込材						
胴込・裏込材(碎石) 間知・平ブロック 割ぐり石 150~50mm	8		m ³			施工 第0-0012号表
裏込材						
胴込・裏込材(碎石) 間知・平ブロック RC-40	16		m ³			施工 第0-0013号表
天端コンクリート						
天端コンクリート 18-8-40BB 一般養生 打設地上高さ2m以下	1		m ³			施工 第0-0014号表
目地板 溼青繊維質目地板t=10mm	1		m ²			施工 第0-0009号表

工事内訳表

頁0-0006

費目・工種・施工名称など	数	量	単 位	単 価	金 額	備 考
石積(張)工						
石張り						
石張(複合) 練石 玉石控25cm以上35cm以下 18-8-40BB 裏込材無し	8		m ²			施工 第0-0015号表
構造物撤去工						
構造物取壊し工						
コンクリート構造物取壊し(市場単価)						
構造物とりこわし工(無筋構造物) 人力施工 [規]3m ³ 未満	1		m ³			施工 第0-0016号表
運搬処理工						
殻運搬						

工事内訳表

頁0-0007

費目・工種・施工名称など	数 量	単 位	単 価	金 額	備 考
敷運搬 Co(無筋・鉄筋)構造物とりこわし 機械積込 DID区間無し 運搬距離22.5km以下(15.5km超)	1	m ³			施工 第0-0017号表
敷処分					
処分費等(直工分)					
無筋コンクリート処理費					
仮設工	1	m ³			
工事用道路工					
工事用道路盛土					
購入土	104	m ³			
土砂等運搬 標準 土砂(岩塊・玉石混り土含む) DID区間無し 距離49.5km以下(22.5km超)	104	m ³			施工 第0-0018号表

工事内訳表

頁0-0008

費目・工種・施工名称など	数 量	単 位	単 価	金 額	備 考
路体(築堤)盛土 施工幅員2.5m以上4.0m未満	100	m ³			施工 第0-0019号表
作業残土処理					
掘削 土砂 オープンカット 押土無し 障害無し 50,000m ³ 未満	100	m ³			施工 第0-0020号表
土砂等運搬 標準 土砂(岩塊・玉石混り土含む) DID区間無し 距離2.0km以下(1.5km超)	110	m ³			施工 第0-0005号表
整地 残土受入れ地での処理	110	m ³			施工 第0-0006号表
敷鉄板					
敷鉄板設置・撤去					
敷鉄板賃料 22×1524×3048, 802kg/枚 賃貸期間19日	230	m ²			施工 第0-0021号表
土留・仮締切工	51	枚			施工 第0-0022号表

工事内訳表

頁0-0009

費目・工種・施工名称など	数	量	単 位	単 価	金 額	備 考
土のう積						
購入土						
	13		m ³			
土砂等運搬 標準 土砂(岩塊・玉石混り土含む) DID区間無し 距離49.5km以下(22.5km超)	13		m ³			施工 第0-0018号表
大型土のう製作・設置 バックホウによる設置	12		袋			施工 第0-0023号表
大型土のう撤去 作業半径 6m以下	12		袋			施工 第0-0025号表
水替工						
ポンプ排水						
ポンプ排水(小口径) 排水量 0m ³ 以上6m ³ 未満 作業時排水	7		日			施工 第0-0027号表
排水ポンプ据付・撤去(小口径) ポンプ口径50mm	1		箇所			施工 第0-0028号表

工事内訳表

頁0-0010

費目・工種・施工名称など	数	量	単 位	単 価	金 額	備 考
仮水路工						
暗渠排水管						
暗渠排水管 据付・撤去 波状管及び網状管 450~600mm ダブル 合成樹脂排水材 呼び径600mm	29		m			施工 第0-0029号表
直接工事費						
運搬費			1式			
仮設材運搬費			式			
仮設材運搬費(積込み取卸し(往復)) 運搬距離 17.2km	1		式			施工 第0-0030号表
共通仮設費(率分)			1式			
共通仮設費計						

施工内訳表

施工 第0-0003号表

頁0-0015

[名称] 埋戻し [規格1] 機械構成比: 7.05% 労務構成比: 89.82% 材料構成比: 3.13%		1	m3	当り
[規格2] 最大埋戻幅1m未満 市場単価構成比: 0.00%				
代表機材規格	構成比	代表機材規格(東京地区)	備考	
バックホ(クロー型) [標準型] [排対1次]山積0.45m3(平積0.35m3)	6.26%	バックホ(クロー型) [標準型] [排対1次]山積0.45m3(平積0.35m3)		
<貸>タンパ(ランマ) 質量60~80kg	0.79%	タンパ 60~80kg		
普通作業員	54.60%	普通作業員		
特殊作業員	26.80%	特殊作業員		
運転手(特殊)	8.42%	特殊運転手		
軽油 バトロール給油, 2~4KL積載車給油	2.39%	軽油 1.2号バトロール給油		
ガソリン, レギュラー スタンド渡し, スタンド給油	0.74%	ガソリン レギュラースタンド		
単位当り積算単価				
A=4 最大埋戻幅1m未満				

施工内訳表

施工 第0-0004号表

頁0-0016

[名称] 路体(築堤)盛土 [規格1] 施工幅員2.5m未満 機械構成比: 0.88% 労務構成比: 98.90% 材料構成比: 0.22%		1	m3	当り
[規格2] 市場単価構成比: 0.00%				
代表機材規格	構成比	代表機材規格(東京地区)	備考	
<貸>振動ローラ(ハンドガイド式) 質量0.8~1.1t	0.88%	振動ローラ [ハンドガイド式] 0.8~1.1t		
普通作業員	90.28%	普通作業員		
特殊作業員	8.62%	特殊作業員		
軽油 バトロール給油, 2~4KL積載車給油	0.22%	軽油 1.2号バトロール給油		
単位当り積算単価				
A=1 施工幅員2.5m未満				

施工内訳表

施工 第0-0014号表

頁0-0027

[名称] 天端コンクリート		[規格1] 18-8-40BB 一般養生		[規格2] 打設地上高さ2m以下		1	m3	当り
機械構成比: 0.00%		労務構成比: 66.85%		材料構成比: 33.15%		市場単価構成比: 0.00%		
代表機材規格			構成比	代表機材規格(東京地区)			備考	
普通作業員			29.31%	普通作業員				
型わく工			14.81%	型枠工				
特殊作業員			9.06%	特殊作業員				
土木一般世話役			7.34%	土木一般世話役				
その他(労務)				その他(労務)				
レディーミクストコンクリート指定品 呼び強度18, スランプ8, 粗骨材40 W/C(60%), 種別(高炉)			33.15%	生コンクリート 高炉18-8-25(20)W/C60%				
単位当り積算単価								
A=2 D=1	18-8-40BB 一般養生			C=1 E=1	打設地上高さ2m以下			

施工内訳表

施工 第0-0015号表

頁0-0028

[名称] 石張(複合)		[規格1] 練石 玉石控25cm以上35cm以下		[規格2] 18-8-40BB 裏込材無し		1	m2	当り
機械構成比: 11.64%		労務構成比: 59.65%		材料構成比: 28.71%		市場単価構成比: 0.00%		
代表機材規格			構成比	代表機材規格(東京地区)			備考	
〈貸〉バックホウ(クローラ型クレーン機能付) 山積0.8m3(平積0.6)吊能力2.9t 排出ガス対策型(第1,2,3次基準値)低騒音			11.64%	バックホウ(クローラ型) [クレーン機能付] 山積0.8m3(平積0.6m3)吊能力2.9t				
普通作業員			21.79%	普通作業員				
運転手(特殊)			17.87%	特殊運転手				
石工			11.61%	石工				
土木一般世話役			4.38%	土木一般世話役				
その他(労務)				その他(労務)				
レディーミクストコンクリート指定品 呼び強度18, スランプ8, 粗骨材40 W/C(60%), 種別(高炉)			22.52%	生コンクリート 高炉18-8-25(20)W/C60%				
軽油 パトロール給油, 2~4KL積載車給油			6.19%	軽油 1.2号パトロール給油				
単位当り積算単価								
A=1 C=2 H=1	練石 18-8-40BB			B=1 E=2	玉石控25cm以上35cm以下 裏込材無し			

施工内訳表

施工 第0-0024号表

頁0-0037

[名称] 機-28_バックホウ運転(賃料)		[規格2]				1	日	当り
[規格1] クレーン付2.9t吊 山積0.8m3 排ガス2次								
名称・規格など	数量	単位	単価	金額	備考			
運転手(特殊)	1.00	人						
軽油 バトロール給油, 2~4KL積載車給油	98.00	L						
<賃>バックホウ(クローラ型クレーン機能付) 山積0.8m3(平積0.6)吊能力2.9t 排出ガス対策型(第1,2,3次基準値)低騒音	1.39	日						
諸雑費	1	式						
単位当り	1	日						
A=12 C=1	クレーン付2.9t吊 山積0.8m3 排ガス2次 運転労務数量(人/日)		B=98 D=1.39	軽油消費量(L/日) 機械賃料数量(供用日/日)				

施工内訳表

施工 第0-0025号表

頁0-0038

[名称] 大型土のう撤去		[規格2]				10	袋	当り
[規格1] 作業半径 6m以下								
名称・規格など	数量	単位	単価	金額	備考			
土木一般世話役	0.069	人						
特殊作業員	0.069	人						
機-28_バックホウ運転(賃料) クレーン付2.9t吊 山積0.8m3 排ガス2次	0.069	日			施工 第0-0026号表			
諸雑費	1	式						
合計	10	袋						
単位当り	1	袋						
A=2	撤去		B=1	作業半径 6m以下				

施工内訳表

施工 第0-0030号表

頁0-0043

[名称] 仮設材運搬費 (積み取卸し (往復))		1 式 当り			
[規格1] 運搬距離 17.2km		[規格2]			
名称・規格など	数量	単位	単価	金額	備考
貨物自動車運搬費	1	回			
往復		台			
積み・取卸し費	40.902	t			
単位変換		式			
諸雑費	1	式			
単位当り	1	式			
A=1 12m以内 C=40.902 運搬屯数 (t) E=0 割増値の合計 (小数点表示)			B=17.2 陸上運搬距離 (km) D=4 積み取卸し (往復分) F=0 諸料金の合計 (円)		