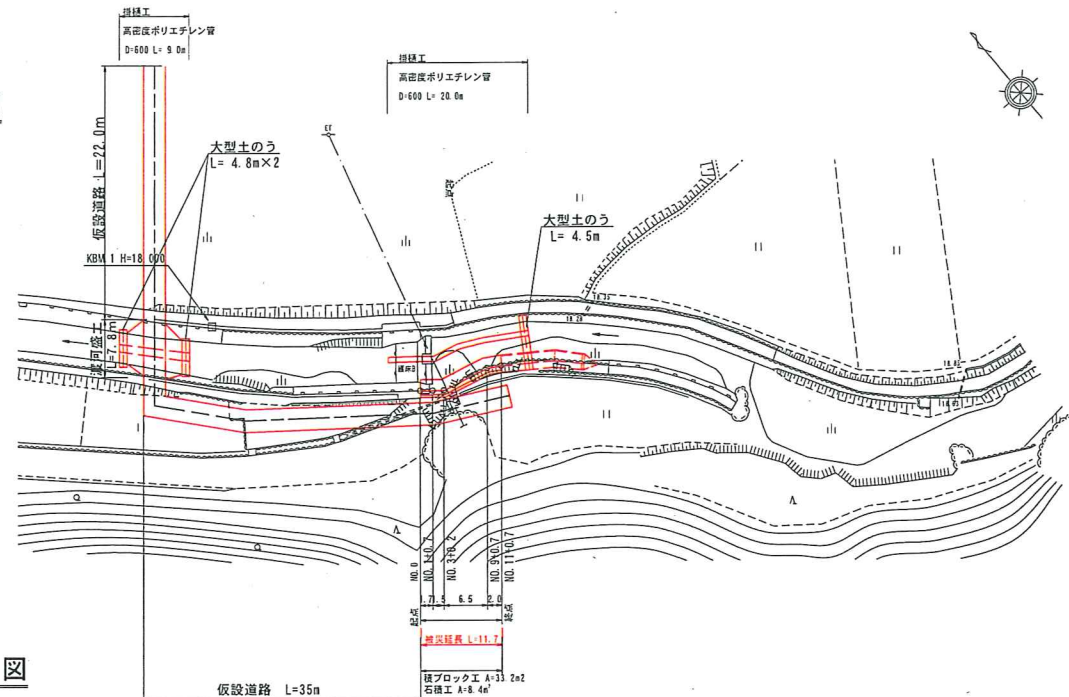


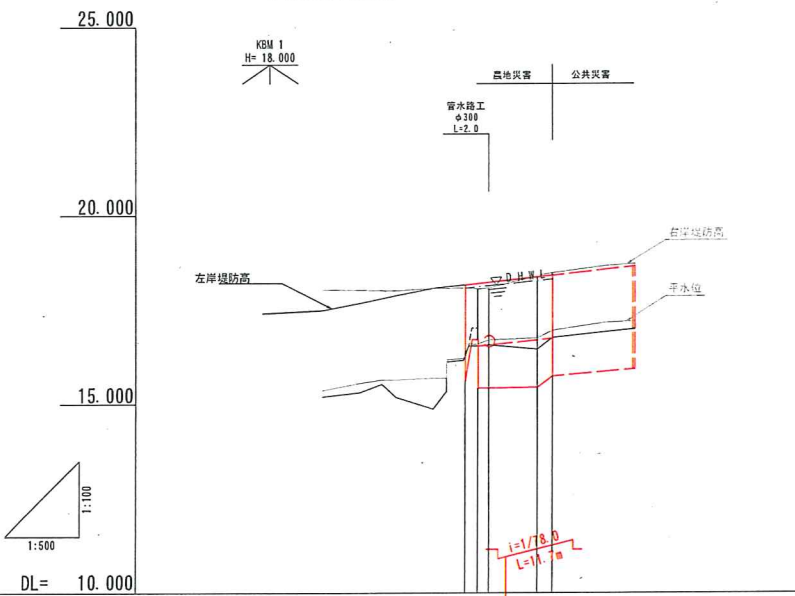
平面図

S=1:500



縦断面図

(A工区)



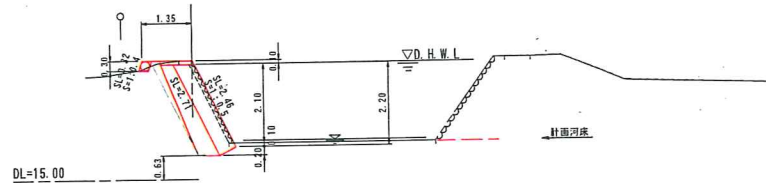
横断面図

S=1:100

NO. 0

GH=18.16
FH=18.16
D= 0.00

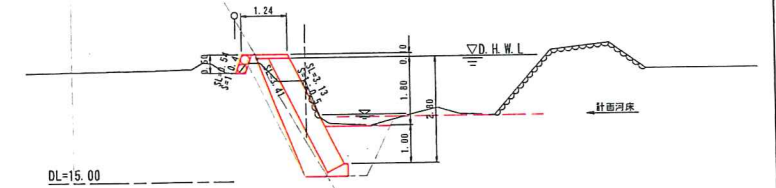
C = 2.5
B = 0.3
E = 0.3
F = 0.1
裏込砕石 = 1.12



NO. 9+0.7

GH=17.66
FH=18.37
D= 6.50

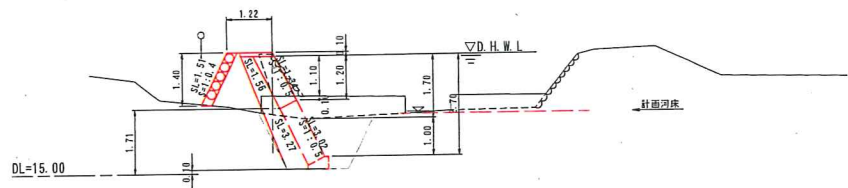
C = 1.6
B = 0.4
E = 3.5
F = 1.7
裏込砕石 = 1.51



NO. 1+0.7

GH=17.04
FH=18.20
D= 1.70

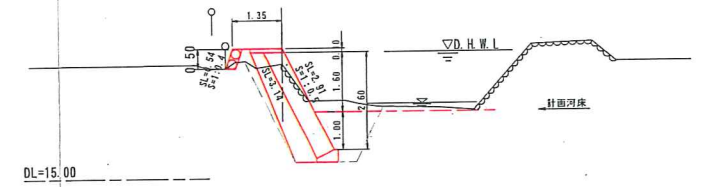
C = 0.0 C = 0.1
B = 1.1 B = 1.1
E = 0.0 E = 3.2
F = 0.0 F = 1.6
裏込砕石 = 0.58 裏込砕石 = 1.44



NO. 11+0.7

GH=18.01
FH=18.42
D= 2.00

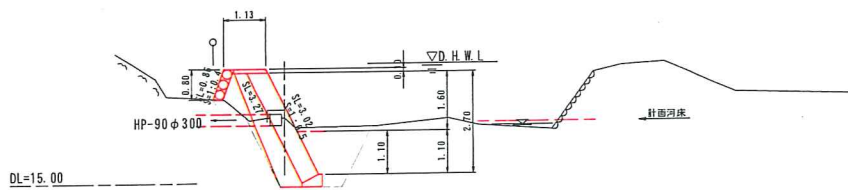
C = 1.8
B = 0.4
E = 3.0
F = 1.5
裏込砕石 = 1.38



NO. 3+0.2

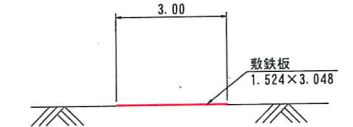
GH=16.93
FH=18.23
D= 1.50

C = 0.1
B = 0.4
E = 4.0
F = 2.1
裏込砕石 = 1.44

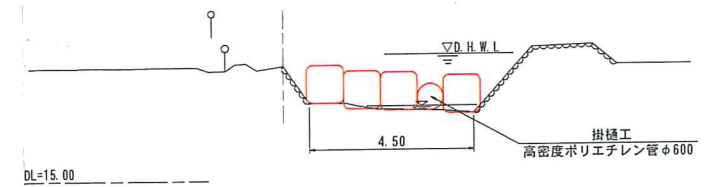


仮設道路

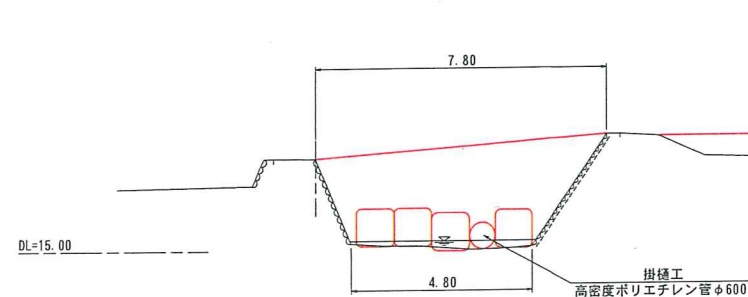
S=1:100



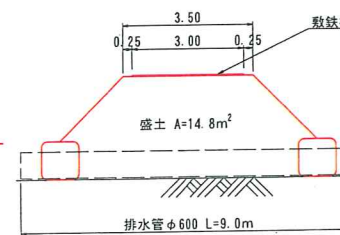
上流側大型土嚢仮締切



側面図



断面図



盛土 A=14.8m²
V=14.8 × (7.8 + 4.8) × 1/2 = 93.2m³
附土
V= 93.2/0.9 = 103.6m³
排水管φ600 L=9.0 + 20.0 = 29.0m
大型土のう N=4 × 3 = 12袋

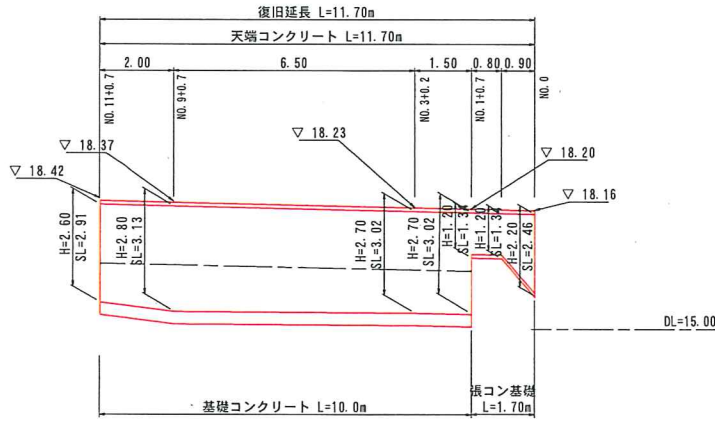
計 画	河床勾配	16.59	16.74
	左岸堤防高	18.16 18.23 18.23	18.37 18.42 18.42
	右岸堤防高		
	高水位		
	河床高	16.59 16.59 16.59	16.70 16.74 16.74
測 点	平水位	16.59 16.59 16.59	16.75 16.95 16.95
	河床高	16.59 16.59 16.59	16.45 16.76 16.76
	左岸堤防高		
	右岸堤防高	18.05 18.07 18.07	18.40 18.48 18.48
	追加距離	0.00 3.00 3.00	9.70 11.70 11.70
測 点	単距離	0.00 1.50 1.50	6.50 2.00 2.00
	測点	NO. 0 NO. 1+0.2 NO. 1+0.7	NO. 9+0.7 NO. 11+0.7 NO. 11+0.7

実施

図面の名称	図面名称
平成28年度災第 138 / 79 号	
頭首工 災害復旧工事	
大田市温泉津町福光	1 / 2

ブロック積 (河川型) 展開図

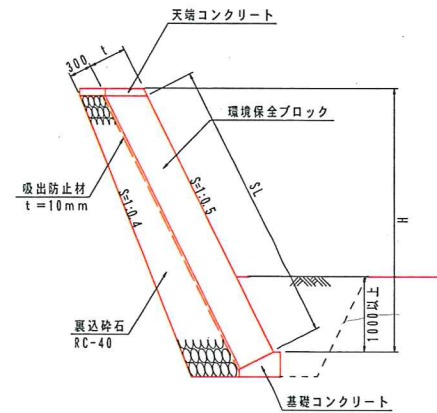
S=1:100



- ・積ブロック工 $A = (2.46 + 1.34) \times 1/2 \times 0.9 + (1.34 + 1.34) \times 1/2 \times 0.8 + (3.02 + 3.02) \times 1/2 \times 1.5 + (3.02 + 3.13) \times 1/2 \times 6.5 + (3.13 + 2.91) \times 1/2 \times 2 - (0.36^2 \times 3.14/4) = 33.2m^2$
- ・吸出防止材 $A = (2.71 + 1.56) \times 1/2 \times 0.9 + (1.56 + 1.56) \times 1/2 \times 0.8 + (3.27 + 3.27) \times 1/2 \times 1.5 + (3.27 + 3.41) \times 1/2 \times 6.5 + (3.41 + 3.14) \times 1/2 \times 2 - (0.36^2 \times 3.14/4) = 36.2m^2$
- ・掘削C $V = (2.5 + 0.0) \times 1/2 \times 0.9 + (0.0 + 0.0) \times 1/2 \times 0.8 + (0.1 + 0.1) \times 1/2 \times 1.5 + (0.1 + 1.6) \times 1/2 \times 6.5 + (1.6 + 1.8) \times 1/2 \times 2.0 = 10.2m^3$
- ・盛土B $V = (0.3 + 1.1) \times 1/2 \times 0.9 + (1.1 + 1.1) \times 1/2 \times 0.8 + (1.1 + 0.4) \times 1/2 \times 1.5 + (0.4 + 0.4) \times 1/2 \times 6.5 + (0.4 + 0.4) \times 1/2 \times 2.0 = 6.0m^3$
- ・床掘E $V = (0.3 + 0.0) \times 1/2 \times 0.9 + (0.0 + 0.0) \times 1/2 \times 0.8 + (3.2 + 4.0) \times 1/2 \times 1.5 + (4.0 + 3.5) \times 1/2 \times 6.5 + (3.5 + 3.0) \times 1/2 \times 2.0 = 36.4m^3$
- ・埋戻F $V = (0.1 + 0.0) \times 1/2 \times 0.9 + (0.0 + 0.0) \times 1/2 \times 0.8 + (1.6 + 2.1) \times 1/2 \times 1.5 + (2.1 + 1.7) \times 1/2 \times 6.5 + (1.7 + 1.5) \times 1/2 \times 2.0 = 18.4m^3$
- ・残土処理 $V = (10.2 + 36.4) - (6.0 + 18.4) / 0.9 = 19.5m^3$
- ・裏込砕石 $V = (1.12 + 0.58) \times 1/2 \times 0.9 + (0.58 + 0.58) \times 1/2 \times 0.8 + (1.44 + 1.44) \times 1/2 \times 1.5 + (1.44 + 1.51) \times 1/2 \times 6.5 + (1.51 + 1.38) \times 1/2 \times 2 = 15.9m^3$

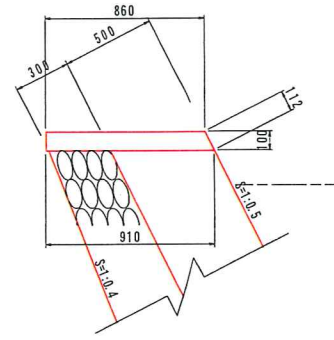
ブロック積工標準図

S=1:50



天端コンクリート

S=1:20 (S=1:0.5)

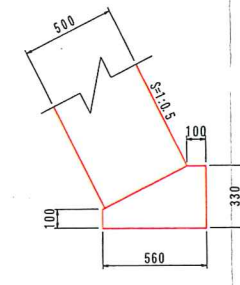


数量表 10m当り

名称	規格	単位	数量
コンクリート	$\sigma_{ck}=18N/mm^2$	m^3	0.89
型枠	小型構造物	m^2	2.12
目地材	$t=10mm$	m^2	0.09

基礎コンクリート

S=1:20 (S=1:0.5)

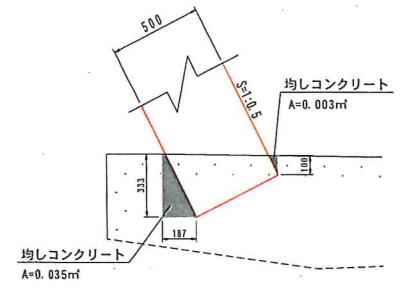


数量表 10m当り

名称	規格	単位	数量
コンクリート	$\sigma_{ck}=18N/mm^2$	m^3	1.29
型枠	小型構造物	m^2	4.30
目地材	$t=10mm$	m^2	0.13

張コン基礎構造図

(裏Con t=20cm) S=1:20

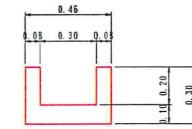


数量表 10m当り

名称	規格	単位	数量
CON取返し		m^2	1.58
コンクリート	$\sigma_{ck}=18N/mm^2$	m^3	0.38

現場打ち水路撤去

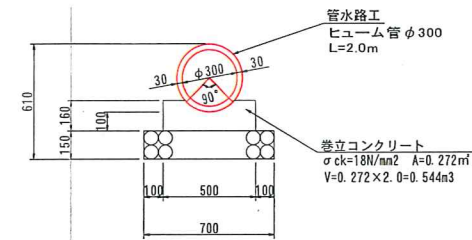
S=1:20 (S=1:0.5)



$V = (0.3 \times 0.46) - (0.3 \times 0.2) \times 2.0 = 0.156m^3$

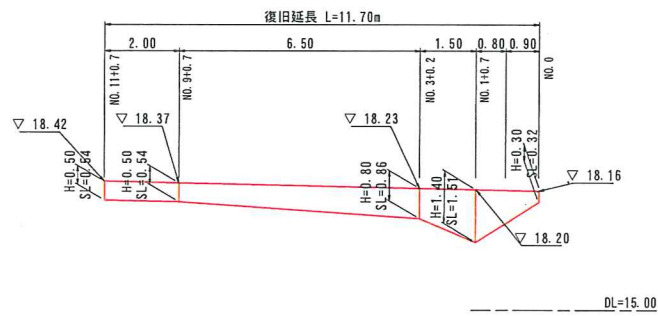
巻立コンクリート断面図

S=1:20



石積 (川裏) 展開図

V=1:50
H=1:100



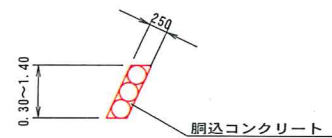
- ・石積工 $A = (0.32 + 1.51) \times 1/2 \times 1.7 + (1.51 + 0.86) \times 1/2 \times 1.5 + (0.86 + 0.54) \times 1/2 \times 6.5 + (0.54 + 0.54) \times 1/2 \times 2 = 8.4m^2$

数量表 1式当り

名称	規格	単位	数量
石積工	玉石・練積	m^2	8.4

石積 (練石積)

S=1:50



実施

図面の名称	図面名称
平成28年度災第 138 / 79 号	2 / 2
頭首工 災害復旧工事	
大田市温泉津町福光	