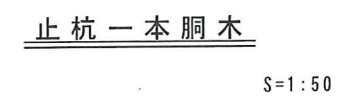
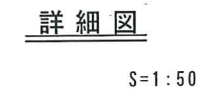
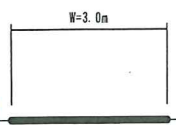


フトン葦 2.0×1.2×0.5×9枚 L=2.0×9=18.0m
3.0×1.2×0.5×4枚 L=3.0×4=12.0m

植生工 A=(5.2+6.1)×1/2×5.0+(6.1+7.0)×1/2×5.0=61.0 m²

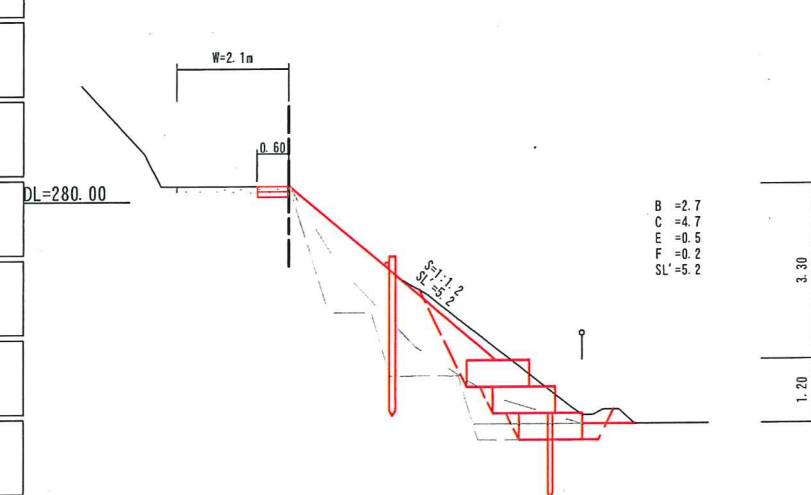
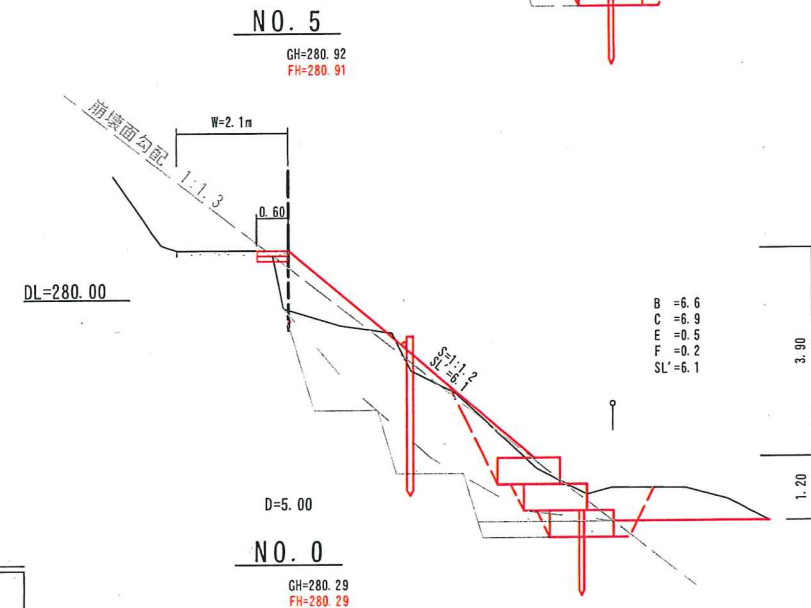
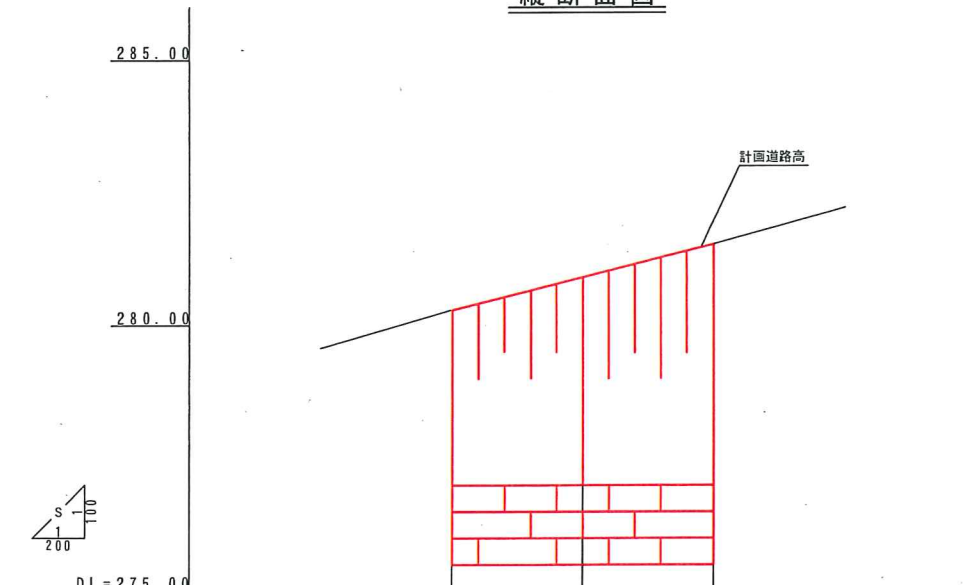


仮設道路



実施

図面の名称	図面番号
平成28年災 第124/79号	1/2
工種 道路 災害復旧工事	
地区名 大田市大代町新屋 地内	
受益者代表	



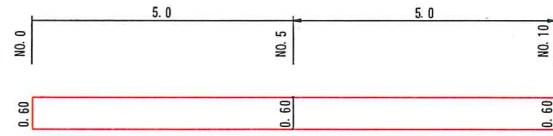
計	勾配	280.29	281.53
	切(-)盛(+)		
画	道路高	280.29	281.53
	道路高	280.29	281.53
画	追加距離	0.00	10.00
	単距離	0.00	5.00
測	測点	NO.0	NO.10

数量計算

盛土 V=(2.7+6.6)×1/2×5.0+(6.6+4.8)×1/2×5.0=51.8 m³
 掘削 V=(4.7+6.9)×1/2×5.0+(6.9+5.8)×1/2×5.0=60.8 m³
 床掘 V=0.5×10.0=5.0 m³
 埋戻 V=0.2×10.0=2.0 m³
 残土 V=60.8+5.0-(51.8+2.0)/0.9=6.0 m³
 フトン葦 L=18.0+12.0=30.0 m
 植生工 A=61.0 m²
 止杭一本桐木 L=10.0 m
 コンクリート舗装 A=0.6×10.0=6.0m²
 コンクリート舗装取り壊し V=0.6×0.1×10.0=0.6m³
 コンクリート舗装切断 L=0.6×2+10.0=11.2m

舗装版取り壊し

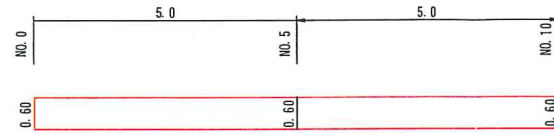
S=1:100



舗装版取り壊し
0.6×10.0=6.0 m²

コンクリート舗装

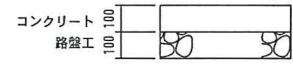
S=1:100



コンクリート (t=10cm)
0.6×10.0=6.0 m²
路盤工
0.6×10.0=6.0 m²

コンクリート舗装

S=1:20



実施

図面の名称		図面番号
平成28年災	第124/79号	2/2
工種	道路 災害復旧工事	
地区名	大田市大代町新屋 地内	
受益者代表		