





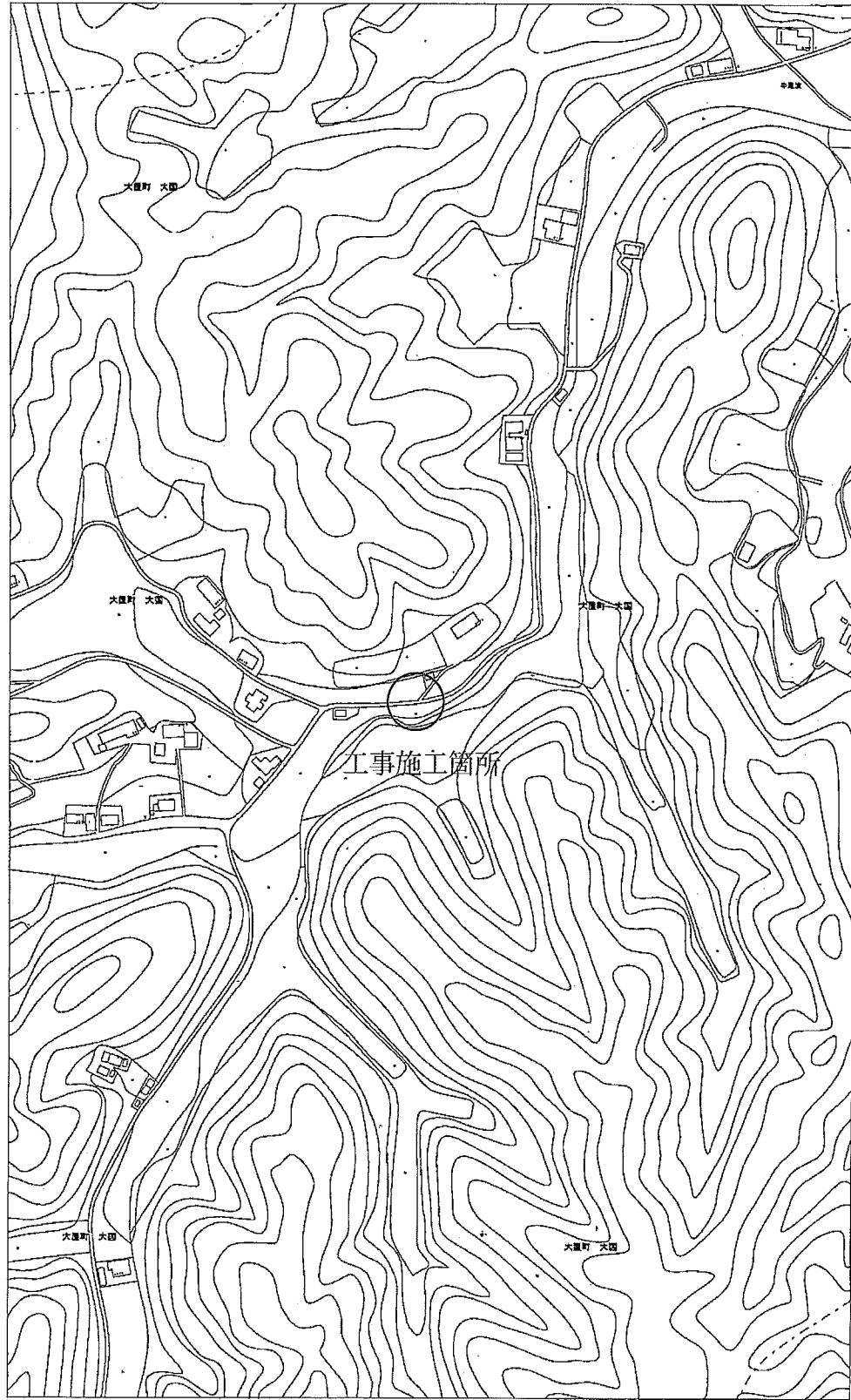
大田市公共工事仕様書

総括監督員	主任監督員	監督員	入札係
			

工 事 名		平成28年度 28災第283号 道路災害復旧工事 大屋大森線	
施 工 位 置		大田市大屋町大国 地内	
建設工事の種類		土木一式	
契 約 条 件	入札保証金	免除	
	契約保証金	免除	
	前払金	無	
	部分払	無	
	最低制限価格	設けない	
監 督 員	総括監督員 青戸 将典	主任監督員 知野見 龍大	監督員 角 芳則
記 事	<ol style="list-style-type: none"> 1. 本工事施工にあたっては、「鳥根県公共工事共通仕様書」並びに「鳥根県公共工事共通仕様書 特記事項」を準用すること。 2. 共通仕様書と特記仕様書に相違がある場合は特記仕様書を優先すること。 3. 工事成績評定の対象の有無 有 ・ <input checked="" type="radio"/> 無 4. 建設リサイクル法の対象の有無 有 ・ <input checked="" type="radio"/> 無 5. 請負代金が500万円以上の工事においては、受注者は契約時に中間前金払と部分払のどちらかを選択するものとし、契約締結後の変更は認めないものとする。 6. 工事標識並びに交通安全上の標識（現場管理施設を含む）を必ず設置すること。 7. 必要に応じて交通整理員を置くこと。 8. 本工事を施工するため、資材搬入その他の運搬物により、道路（舗装含む）及び隣接する地物等に損傷を与えた場合は受注者の責により復旧すること。 9. 本工事の施工にあたり、地下埋設物については関係機関と事前に協議すること。 10. 落札決定にあたっては、入札書に記載された金額に当該金額の8%に相当する金額を加算した金額を落札価格とするので、入札書に記載する金額は見積もった契約希望金額（消費税及び地方消費税相当額を含んだ額）の108分の100に相当する金額とすること。この場合、8%に相当する金額に1円未満の端数があるときは、その端数を切り捨てるものとする。 11. この工事の受注者は、工事の施工のために締結しようとする1次下請契約において、加入義務のある社会保険等（健康保険、厚生年金保険、雇用保険）に加入していない者を下請契約の相手方としてはならない。 12. 受注者が上記11に違反していると認める場合、違約罰として制裁金の請求及び指名停止措置、並びに成績評定点の減点を行う。（ただし、発注者の指定した期間までに当該1次下請負人が社会保険等に加入し、発注者が加入を確認した場合はこの限りではない。） 13. 契約後は速やかに監督職員と協議を行うこと。 		

1:5,000

位置図



大田市

災害復旧工事の現場代理人の常駐に関する特記仕様書

(適用)

第1条 この特記仕様書は、大田市（以下「発注者」という。）が発注する平成28年災害に係る災害復旧工事及び県単林地崩壊防止事業（以下「災害復旧工事」という。）に適用する。

(現場代理人の兼務の申請)

第2条 請負者（以下「受注者」という。）は、複数の災害復旧工事（島根県が発注するものは含まない。以下同じ。）を受注している場合で、それぞれの災害復旧工事の請負金額がいずれも3,500万円未満であり、かつ、当該工事の現場が近隣に存在し（各現場間を概ね10分程度で移動が可能であること）、同一の現場代理人が管理する上で支障がないと認められるときは、様式1により現場代理人の兼務を発注者に申請することができる。

(現場代理人の兼務に係る承認)

第3条 発注者は、受注者の申請に基づき、当該申請に係る各災害復旧工事の現場間の移動時間及び距離、施工形態等を勘案して、現場代理人の兼務について承認の適否を決定する。

(承認通知)

第4条 発注者は現場代理人の兼務について承認する場合には、速やかに受注者に通知するものとする。

工事数量総括表

頁0-0001

費目・工種・施工名称など	数	量	単 位	単 価	金 額	備 考
本工事費						
道路改良						
道路土工			式			
掘削工						
掘削						
掘削 土砂 上記以外(小規模) 標準	10		m ³			
路体盛土工						
路体(築堤)盛土						
盛土 土砂 上記以外(小規模)	10		m ³			

工事数量総括表

頁0-0002

費目・工種・施工名称など	数	量	単 位	単 価	金 額	備 考
土材料						
土砂等運搬 小規模 土砂(岩塊・玉石混り土含む) DID区間無し 距離35.0km以下(19.0km起)	0.9		m ³			
購入土 良質土	0.9		m ³			
法面整形工						
法面整形(盛土部)						
法面整形 盛土部 法面締固め無し 現場制約無し レキ質土, 砂及び砂質土, 粘性土	20		m ²			
法面工						
植生工						
人工張芝						

工事数量総括表

頁0-0003

費目・工種・施工名称など	数 量	単 位	単 価	金 額	備 考
人工張芝 ネット付き幅50~100cm	20	m ²			
石・ブロック積(張)工					
作業土工					
床掘り					
床掘り 土砂 上記以外(小規模)	7	m ³			
埋戻し					
埋戻し 土砂 上記以外(小規模)	7	m ³			
コンクリートブロック工(コンクリートブロック積)					
コンクリートブロック基礎 S=1:0.4 裏コン10cm					

工事数量総括表

頁0-0004

費目・工種・施工名称など	数 量	単 位	単 価	金 額	備 考
基礎コンクリート 18-8-40BB S=1:0.4	7	m			
コンクリートブロック積 S=1:0.4 裏コン10cm					
コンクリートブロック練積み 裏込コンクリート厚 10cm 滑面ブロック	12	m ²			
胴込・裏込材(砕石)					
胴込・裏込材(砕石) 間知・平ブロック RC-40	4	m ³			
天端コンクリート					
天端コンクリート S=1:0.4 18-8-40BB	7	m			
小口止コンクリート					
小口止工 18-8-40BB S=1:0.4	1	箇所			

工事数量総括表

頁0-0005

費目・工種・施工名称など	数 量	単 位	単 価	金 額	備 考
石積 (張) 工					
石積					
石積 (張) 控長25cm	2	㎡			
石材採取 雑石 控長25cm	2	㎡			
構造物撤去工					
構造物取壊し工					
舗装版切断					
舗装版切断 アスファルト舗装版 アスファルト舗装版厚15cm以下	7	m			
舗装版破碎					

工事数量総括表

頁0-0006

費目・工種・施工名称など	数 量	単 位	単 価	金 額	備 考
舗装版破碎 アスファルト舗装版 障害等無し 舗装版厚10cm以下	2	m ²			
運搬処理工					
殻運搬					
A s 殻運搬 舗装版破碎 機械積込(小規模土工) DID区間無し 運搬距離17.0km以下(12.0km超)	0.1	m ³			
殻処分					
処分費等 (直工分)					
A s 殻処分費	0.1	m ³			
舗装		式			
舗装工					

工事数量総括表

頁0-0007

費目・工種・施工名称など	数	量	単 位	単 価	金 額	備 考
アスファルト舗装工						
下層路盤						
下層路盤 平均厚さ125mmを超え175mm以下 RC-40	2		m ²			
上層路盤						
上層路盤 平均厚さ75mm以上125mm以下 M-30	2		m ²			
表層						
表層 平均厚35mm以上45mm未満 平均幅員1.4m未満 再生密粒度アスファルト混合物(13)	2		m ²			
直接工事費						
共通仮設費(率分)			式			
			1式			

工事数量総括表

頁0-0008

費目・工種・施工名称など	数	量	単 位	単 価	金 額	備 考
共通仮設費計						
純工事費						
現場管理費						
工事原価			1式			
一般管理費等						
工事価格			1式			
消費税及地方消費税相当額						
工事費			1式			
工事価格計						

見 積 参 考 資 料

工事名

平成28年度 28災第283号 道路災害復旧工事 大屋大森線

道川港名

大屋大森線

施工位置

大田市大屋町大国 地内

記 事

1. 「見積参考資料」「積算用参考図」は、積算数量及び任意仮設の積算内容を示したもので、これらの資料は、「設計図書」とはならない。よって、工事目的物を完成させる一切の手段については、請負者の責任において定めるものとする。

工事内訳表

頁0-0003

費目・工種・施工名称など	数 量	単 位	単 価	金 額	備 考
土材料					
土砂等運搬 小規模 土砂(岩塊・玉石混り土含む) DID区間無し 距離35.0km以下(19.0km超)	0.9	m ³			施工 第0-0003号表
購入土 良質土	0.9	m ³			
法面整形工					
法面整形 (盛土部)					
法面整形 盛土部 法面締固め無し 現場制約無し レキ質土, 砂及び砂質土, 粘性土	20	m ²			施工 第0-0004号表
法面工					
植生工					
人工張芝					

工事内訳表

頁0-0004

費目・工種・施工名称など	数 量	単 位	単 価	金 額	備 考
人工張芝 ネット付き幅50~100cm	20	m ²			施工 第0-0005号表
石・ブロック積 (張) 工					
作業土工					
床掘り					
床掘り 土砂 上記以外(小規模)	7	m ³			施工 第0-0006号表
埋戻し					
埋戻し 土砂 上記以外(小規模)	7	m ³			施工 第0-0007号表
コンクリートブロック工(コンクリートブロック積)					
コンクリートブロック基礎 S=1:0.4 裏コン10cm					

工事内訳表

頁0-0007

費目・工種・施工名称など	数 量	単 位	単 価	金 額	備 考
舗装版破碎 アスファルト舗装版 障害等無し 舗装版厚10cm以下	2	m2			施工 第0-0023号表
運搬処理工					
般運搬					
As 般運搬 舗装版破碎 機械積込(小規模土工) DID区間無し 運搬距離17.0km以下(12.0km超)	0.1	m3			施工 第0-0024号表
般処分					
処分費等(直工分)					
As 般処分費	0.1	m3			
舗装		式			
舗装工					

工事内訳表

頁0-0008

費目・工種・施工名称など	数 量	単 位	単 価	金 額	備 考
アスファルト舗装工					
下層路盤					
下層路盤 平均厚さ125mmを超え175mm以下 RC-40	2	m2			施工 第0-0025号表
上層路盤					
上層路盤 平均厚さ75mm以上125mm以下 M-30	2	m2			施工 第0-0026号表
表層					
表層 平均厚35mm以上45mm未満 平均幅員1.4m未満 再生密粒度アスファルト混合物(13)	2	m2			施工 第0-0027号表
直接工事費		式			
共通仮設費(率分)		1式			

施工内訳表

施工 第0-0001号表

頁0-0011

[名称] 掘削 [規格1] 土砂 上記以外(小規模)		[規格2] 標準		1	m3	当り
機械構成比: 32.17%		労務構成比: 56.62%		材料構成比: 11.21%		市場単価構成比: 0.00%
代表機材規格	構成比	代表機材規格(東京地区)	備考			
バックホ(クレー型) [標準型] [排対2次]山積0.28m3(平積0.2m3)	32.17%	バックホ(クレー型) [標準型] [排対2次]山積0.28m3(平積0.2m3)				
運転手(特殊)	56.62%	特殊運転手				
軽油 パトロール給油, 2~4KL積載車給油	11.21%	軽油 1.2号パトロール給油				
単位当り積算単価						
A=1 土砂 F=5 標準		B=5 上記以外(小規模)				

施工内訳表

施工 第0-0002号表

頁0-0012

[名称] 盛土 [規格1] 土砂		[規格2] 上記以外(小規模)		1	m3	当り
機械構成比: 11.53%		労務構成比: 84.47%		材料構成比: 4.00%		市場単価構成比: 0.00%
代表機材規格	構成比	代表機材規格(東京地区)	備考			
バックホ(クレー型) [後方超小旋回型] [排対2次]山積0.28m3(平積0.2m3)	10.85%	バックホ(クレー型) [後方超小旋回型] [排対2次]山積0.28m3(平積0.2m3)				
クバ及びビンマ 質量60~80kg	0.68%	クバ及びビンマ 質量60~80kg				
普通作業員	48.30%	普通作業員				
特殊作業員	19.21%	特殊作業員				
運転手(特殊)	16.96%	特殊運転手				
軽油 パトロール給油, 2~4KL積載車給油	3.36%	軽油 1.2号パトロール給油				
ガソリン, レギュラー スタンド渡し, スタンド給油	0.64%	ガソリン レギュラースタンド				
単位当り積算単価						
A=5 上記以外(小規模)		B=1 土砂				

施工内訳表

施工 第0-0009号表

頁0-0019

[名称] コンクリート		[規格1] 無筋・鉄筋構造物 18-8-40BB		[規格2] 打設量10m3/日未満かつ打設地上高さ2m以下		1	m3	当り
機械構成比: 0.00%		労務構成比: 32.19%		材料構成比: 67.81%		市場単価構成比: 0.00%		
代表機材規格		構成比		代表機材規格(東京地区)				備考
普通作業員		14.69%		普通作業員				
特殊作業員		8.58%		特殊作業員				
土木一般世話役		6.55%		土木一般世話役				
その他(労務)				その他(労務)				
レディーミクストコンクリート指定品 呼び強度18, スランプ8, 粗骨材40 W/C(60%), 種別(高炉)		67.81%		生コンクリート 高炉24-8-25(20)W/C55%				
単位当り積算単価								
A=1	無筋・鉄筋構造物			B=2	打設量10m3/日未満かつ打設地上高さ2m以下			
C=2	18-8-40BB			F=2	一般養生			
H=2	現場内小運搬無し			J=1	小型車割増無			

施工内訳表

施工 第0-0010号表

頁0-0020

[名称] 型枠		[規格1] 一般型枠		[規格2] 鉄筋・無筋構造物		1	m2	当り
機械構成比: 0.00%		労務構成比: 100.00%		材料構成比: 0.00%		市場単価構成比: 0.00%		
代表機材規格		構成比		代表機材規格(東京地区)				備考
型わく工		47.39%		型枠工				
普通作業員		24.65%		普通作業員				
土木一般世話役		9.27%		土木一般世話役				
その他(労務)				その他(労務)				
単位当り積算単価								
A=1	一般型枠			B=1	鉄筋・無筋構造物			

施工内訳表

施工 第0-0012号表

頁0-0023

[名称] コンクリートブロック練積み		1	m ²	当り
[規格1] 裏込コンクリート厚 10cm		[規格2] 滑面ブロック		
名称・規格など	数量	単位	単価	金額
ブロック積工【材工共】 ブロック積	1	m ²		備考
				市場単価×修正係数
胴込コンクリート W/C 60%以下	0.246	m ³		
裏込コンクリート W/C 60%以下	0.112	m ³		
単位当り	1	m ²		
A=1 練積			B=1 滑面ブロック	
C=10 裏込コンクリートの厚さ (cm)			D=0 化粧ブロック単価 (円/m ²)	
E=2 100m ² 未満			F=1 時間的制約なし	
G=1 夜間作業なし			H=0 生の単価 (円/m ³) 単価設定がない場合に入力	

施工内訳表

施工 第0-0013号表

頁0-0024

[名称] 胴込・裏込材(砕石)		1	m ³	当り
[規格1] 間知・平ブロック		[規格2] RC-40		
機械構成比: 0.00%		労務構成比: 69.28%		材料構成比: 30.72%
				市場単価構成比: 0.00%
代表機 労材規格	構成比	代表機 労材規格(東京地区)		備考
普通作業員	43.20%		普通作業員	
特殊作業員	24.73%		特殊作業員	
その他(労務)			その他(労務)	
再生クラッシュヤラン 40~0mm	30.72%		再生クラッシュヤラン RC-40	
単位当り積算単価				
A=1 間知・平ブロック			B=1 RC-40	

施工内訳表

施工 第0-0016号表

頁0-0027

[名称] コンクリート		1	m3	当り
[規格1] 小型構造物 18-8-40BB		[規格2] 打設地上高さ2m以下		
機械構成比: 0.00%		市場単価構成比: 0.00%		
労務構成比: 44.79%		材料構成比: 55.21%		
代表機材規格	構成比	代表機材規格(東京地区)		備考
普通作業員	25.29%	普通作業員		
特殊作業員	8.67%	特殊作業員		
土木一般世話役	8.36%	土木一般世話役		
その他(労務)		その他(労務)		
レディーミクストコンクリート指定品 呼び強度18, スランプ8, 粗骨材40 W/C(60%), 種別(高炉)	55.21%	生コンクリート 高炉24-8-25(20)W/C55%		
単位当り積算単価				
A=2 小型構造物 C=2 18-8-40BB H=2 現場内小運搬無し		B=4 打設地上高さ2m以下 F=2 一般養生 J=1 小型車割増無		

施工内訳表

施工 第0-0017号表

頁0-0028

[名称] 型枠		1	m2	当り
[規格1] 一般型枠		[規格2] 小型構造物		
機械構成比: 0.00%		市場単価構成比: 0.00%		
労務構成比: 100.00%		材料構成比: 0.00%		
代表機材規格	構成比	代表機材規格(東京地区)		備考
型わく工	45.10%	型枠工		
普通作業員	30.28%	普通作業員		
土木一般世話役	11.58%	土木一般世話役		
その他(労務)		その他(労務)		
単位当り積算単価				
A=1 一般型枠		B=2 小型構造物		

施工内訳表

施工 第0-0022号表

頁0-0033

[名称] 舗装版切断 [規格1] アスファルト舗装版 機械構成比: 7.00% 労務構成比: 54.30% 材料構成比: 38.70%		[規格2] アスファルト舗装版厚15cm以下 市場単価構成比: 0.00%		1	m	当り
代表機	材規格	構成比	代表機	材規格(東京地区)		備考
コンクリートカッター[パキーム式・湿式] 切削深20cm級 ブレード径56cm		4.49%	コンクリートカッター[パキーム式・湿式] 切削深20cm級 ブレード径56cm			
その他(機械)			その他(機械)			
特殊作業員		18.61%	特殊作業員			
普通作業員		16.21%	普通作業員			
その他(労務)			その他(労務)			
コンクリートカッターブレード 自走式切断機用 径56cm(22インチ)		35.30%	コンクリートカッター (ブレード)径22インチ			
ガソリン, レギュラー スタンド渡し, スタンド給油		2.18%	ガソリン レギュラースタンド			
その他(材料)			その他(材料)			
単位当り積算単価						
A=1	アスファルト舗装版		B=1	アスファルト舗装版厚15cm以下		

施工内訳表

施工 第0-0023号表

頁0-0034

[名称] 舗装版破碎 [規格1] アスファルト舗装版 機械構成比: 8.89% 労務構成比: 84.61% 材料構成比: 6.50%		[規格2] 障害等無し 舗装版厚10cm以下 市場単価構成比: 0.00%		1	m2	当り
代表機	材規格	構成比	代表機	材規格(東京地区)		備考
<貸>バックホウ(クローラ型) 山積0.45m3(平積0.35) 排出ガス対策型(第1, 2, 3次基準値)低騒音		8.89%	バックホウ(クローラ型) 山積0.45m3(平積0.35m3)			
普通作業員		39.11%	普通作業員			
土木一般世話役		23.61%	土木一般世話役			
運転手(特殊)		21.89%	特殊運転手			
軽油 パトロール給油, 2~4kl積載車給油		6.50%	軽油 1.2号パトロール給油			
単位当り積算単価						
A=1	アスファルト舗装版		B=1	障害等無し		
C=1	騒音振動対策不要		D=3	舗装版厚10cm以下		
F=1	積込作業有り					

災害復旧工事 数量計算書

大屋大森線

測点	距離	掘削(C)			床掘(E)			埋戻(F)		
		断面	平均	数量	断面	平均	数量	断面	平均	数量
NO.0		1.3			1.0			0.8		
+4.0	4.0	2.2	1.75	7.0	1.0	1.00	4.0	1.1	0.95	3.8
+7.0	3.0	1.7	1.95	5.9	1.0	1.00	3.0	1.0	1.05	3.2
合計	7.0			12.9			7.0			7.0

測点	距離	盛土(B)								
		断面	平均	数量	断面	平均	数量	断面	平均	数量
NO.0		0.6								
+4.0	4.0	2.9	1.75	7.0						
+7.0	3.0	0.2	1.55	4.7						
合計	7.0			11.7						

測点	距離	ブロック(SL')			裏込コンクリート(Gon)			裏込碎石(Gs)		
		断面	平均	数量	断面	平均	数量	断面	平均	数量
NO.0		1.83			0.20			0.56		
+4.0	3.7	1.83	1.830	6.77	0.20	0.200	0.74	0.56	0.560	2.07
+7.0	3.0	1.83	1.830	5.49	0.20	0.200	0.60	0.56	0.560	1.68
合計	6.7			12.26			1.34			3.75