






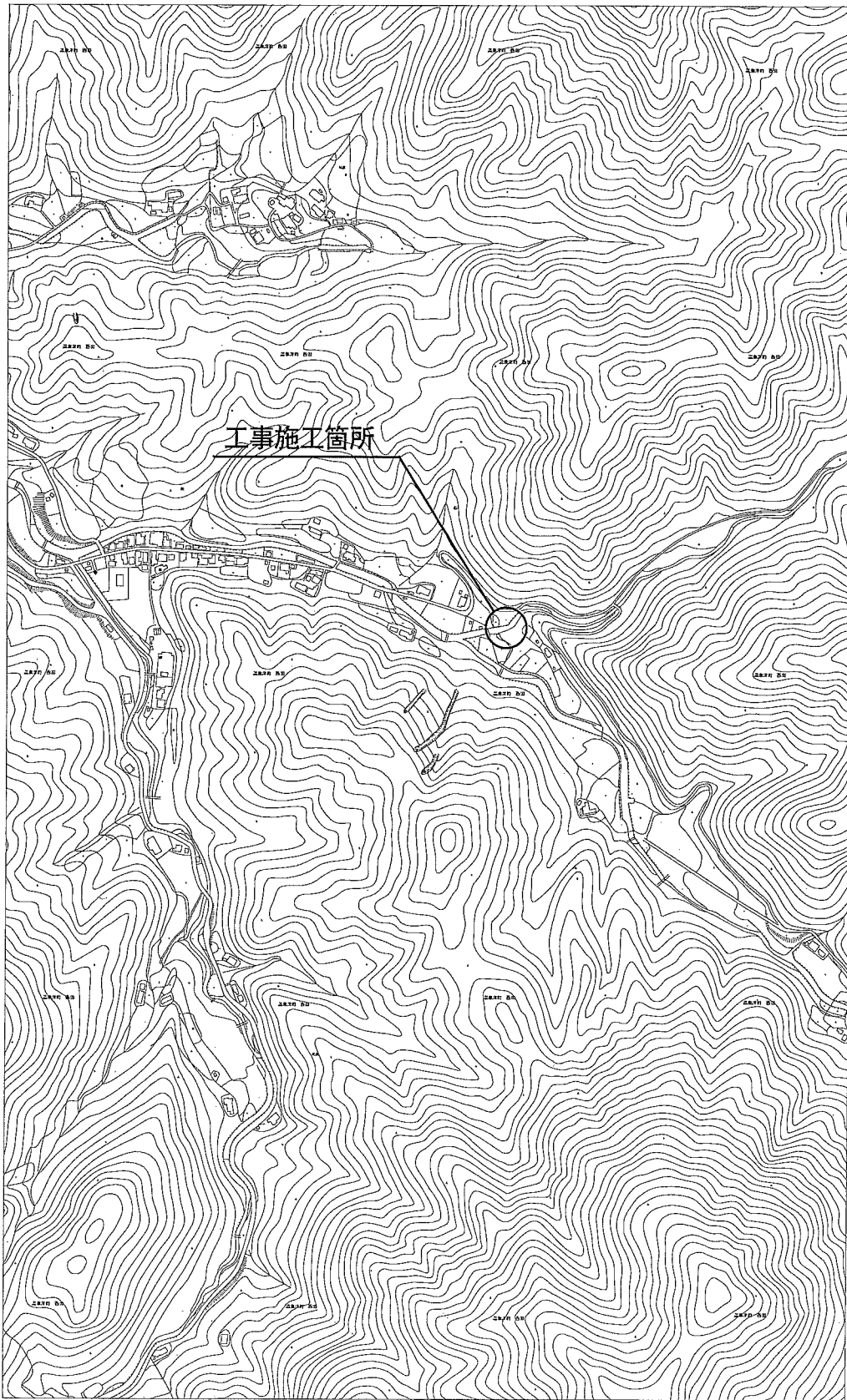
大田市公共工事仕様書

総括監督員	主任監督員	監督員	入札係
			 

工 事 名		平成28年度 28災第154号・河川災害復旧工事・降路川	
施 工 位 置		大田市温泉津町西田・地内	
建設工事の種類		土木一式	
契 約 条 件	入札保証金	免除	
	契約保証金	免除	
	前払金	無	
	部分払	有	
	最低制限価格	設けない	
監 督 員	総括監督員	主任監督員	監督員
	青戸 将典	知野見 龍大	角 芳則
事 記	<ol style="list-style-type: none"> 1. 本工事施工にあたっては、「鳥根県公共工事共通仕様書」並びに「鳥根県公共工事共通仕様書特記事項」を準用すること。 2. 共通仕様書と特記仕様書に相違がある場合は特記仕様書を優先すること。 3. 工事成績評定の対象の有無 有・無・ 4. 建設リサイクル法の対象の有無 有・無・ 5. 請負代金が500万円以上の工事においては、受注者は契約時に中間前金払と部分払のどちらかを選択するものとし、契約締結後の変更は認めないものとする。 6. 工事標識並びに交通安全上の標識（現場管理施設を含む）を必ず設置すること。 7. 必要に応じて交通整理員を置くこと。 8. 本工事を施工するため、資材搬入その他の運搬物により、道路（舗装含む）及び隣接する地物等に損傷を与えた場合は受注者の責により復旧すること。 9. 本工事の施工にあたり、地下埋設物については関係機関と事前に協議すること。 10. 落札決定にあたっては、入札書に記載された金額に当該金額の8%に相当する金額を加算した金額を落札価格とするので、入札書に記載する金額は見積もった契約希望金額（消費税及び地方消費税相当額を含んだ額）の108分の100に相当する金額とすること。この場合、8%に相当する金額に1円未満の端数があるときは、その端数を切り捨てるものとする。 11. この工事の受注者は、工事の施工のために締結しようとする1次下請契約において、加入義務のある社会保険等（健康保険、厚生年金保険、雇用保険）に加入していない者を下請契約の相手方としてはならない。 12. 受注者が上記11に違反していると認める場合、違約罰として制裁金の請求及び指名停止措置、並びに成績評定点の減点を行う。（ただし、発注者の指定した期間までに当該1次下請負人が社会保険等に参加し、発注者が加入を確認した場合はこの限りではない。） 13. 契約後は速やかに監督職員と協議を行うこと。 		

1:10,000

位置図(降路川)



0 500m

大田市

災害復旧工事の現場代理人の常駐に関する特記仕様書

(適用)

第1条 この特記仕様書は、大田市（以下「発注者」という。）が発注する平成28年災害に係る災害復旧工事及び県単林地崩壊防止事業（以下「災害復旧工事」という。）に適用する。

(現場代理人の兼務の申請)

第2条 請負者（以下「受注者」という。）は、複数の災害復旧工事（島根県が発注するものは含まない。以下同じ。）を受注している場合で、それぞれの災害復旧工事の請負金額がいずれも3,500万円未満であり、かつ、当該工事の現場が近隣に存在し（各現場間を概ね10分程度で移動が可能であること）、同一の現場代理人が管理する上で支障がないと認められるときは、様式1により現場代理人の兼務を発注者に申請することができる。

(現場代理人の兼務に係る承認)

第3条 発注者は、受注者の申請に基づき、当該申請に係る各災害復旧工事の現場間の移動時間及び距離、施工形態等を勘案して、現場代理人の兼務について承認の適否を決定する。

(承認通知)

第4条 発注者は現場代理人の兼務について承認する場合には、速やかに受注者に通知するものとする。

工事数量総括表

頁0-0001

費目・工種・施工名称など	数	量	単 位	単 価	金 額	備 考
本工事費						
道路改良						
道路土工			式			
掘削工						
掘削						
掘削 土砂 上記以外(小規模) 標準	10		m ³			
残土処理工						
整地						
整地 残土受け入れ地での処理	20		m ³			

工事数量総括表

頁0-0002

費目・工種・施工名称など	数	量	単 位	単 価	金 額	備 考
土砂等運搬						
土砂等運搬 小規模 土砂(岩塊・玉石混り土含む) DID区間無し 距離2.5km以下(1.5km超)	20		m ³			
石・ブロック積(張)工						
作業土工						
床掘り						
床掘り 土砂 上記以外(小規模)	20		m ³			
埋戻し						
埋戻し 土砂 上記以外(小規模)	10		m ³			
石積(張)工						

工事数量総括表

頁0-0003

費目・工種・施工名称など	数	量	単 位	単 価	金 額	備 考
石積						
石積 (張) 控長35cm	22		㎡			
石材採取 雑石 控長 3 5 cm	22		㎡			
裏込砕石 RC-40	11		m ³			
基礎コンクリート 18-8-40BB S=1:0.5	6		m			
すりつけ工						
石積 (張) 控長25cm	6		㎡			
石材採取 雑石 控長 2 5 cm	6		㎡			
仮設工						

工事数量総括表

頁0-0004

費目・工種・施工名称など	数	量	単 位	単 価	金 額	備 考
工用道路工						
敷鉄板						
敷鉄板設置・撤去	150		m ²			
敷鉄板賃料 22×1524×3048, 802kg/枚 賃貸期間21日	33		枚			
足場工						
足場<単位:掛m ² >						
手摺先行型枠組・単管・単管傾斜足場 単管傾斜足場	10		掛m ²			
土留・仮締切工						
土のう積						

工事数量総括表

頁0-0005

費目・工種・施工名称など	数 量	単 位	単 価	金 額	備 考
土の捨て、積立、撤去工 小口並べ	0.9	㎡			
水替工					
ポンプ排水					
排水ポンプ設置・撤去工	1	箇所			
ポンプ運転 排水量 0以上40未満 (m ³ /h) 作業時排水	6	日			
直接工事費		式			
運搬費		1式			
仮設材運搬費		式			
仮設材運搬費 (積込み取卸し (往復)) 運搬距離 23 k m	1	式			

工事数量総括表

頁0-0006

費目・工種・施工名称など	数 量	単 位	単 価	金 額	備 考
共通仮設費 (率分)		1式			
共通仮設費計					
純工事費					
現場管理費		1式			
工事原価					
一般管理費等		1式			
工事価格					
消費税及地方消費税相当額		1式			
工事費					

見 積 参 考 資 料

工事名

平成28年度 28災第154号 河川災害復旧工事 降路川

道川港名

降路川

施工位置

大田市温泉津町西田 地内

記 事

1. 「見積参考資料」「積算用参考図」は、積算数量及び任意仮設の積算内容を示したもので、これらの資料は、「設計図書」とはならない。よって、工事目的物を完成させる一切の手段については、請負者の責任において定めるものとする。

総括情報表

事務所名 設計書区分 変更回数 道河川名 適用単価 適用単価地区 単価適用年月日 諸経費体系 設計書名	建設部 実施設計書 当初 0 実施単価 大田 0-28.12.01(0) 土木 平成28年度 28災第154号 河川災害復旧工事 降路川 当 世 代	前 世 代
諸経費工種 前払率 (%) 契約保証区分 市街地補正 消費税率 (%)	01 河川工事 03 補正なし 04 地方 (影響無) 8	

工事内訳表

費目・工種・施工名称など	数	量	単 位	単 価	金 額	備 考
本工事費						
道路改良						
道路土工			式			
掘削工						
掘削						
掘削 土砂 上記以外(小規模) 標準						
残土処理工	10		m3			施工 第0-0001号表
整地						
整地 残土受入れ地での処理	20		m3			施工 第0-0002号表

工事内訳表

頁0-0003

費目・工種・施工名称など	数 量	単 位	単 価	金 額	備 考
土砂等運搬					
土砂等運搬 小規模 土砂(岩塊・玉石混り土含む) DID区間無し 距離2.5km以下(1.5km超)	20	m ³			施工 第0-0003号表
石・ブロック積(張)工					
作業土工					
床掘り					
床掘り 土砂 上記以外(小規模)	20	m ³			施工 第0-0004号表
埋戻し					
埋戻し 土砂 上記以外(小規模)	10	m ³			施工 第0-0005号表
石積(張)工					

工事内訳表

頁0-0004

費目・工種・施工名称など	数 量	単 位	単 価	金 額	備 考
石積					
石積(張) 控長35cm	22	m ²			施工 第0-0006号表
石材採取 雑石 控長35cm	22	m ²			施工 第0-0009号表
裏込碎石 RC-40	11	m ³			施工 第0-0010号表
基礎コンクリート 18-8-40BB S=1:0.5	6	m			施工 第0-0011号表
すりつけ工					
石積(張) 控長25cm	6	m ²			施工 第0-0014号表
石材採取 雑石 控長25cm	6	m ²			施工 第0-0015号表
仮設工					

工事内訳表

頁0-0005

費目・工種・施工名称など	数 量	単 位	単 価	金 額	備 考
工専用道路工					
敷鉄板					
敷鉄板設置・撤去	150	m ²			施工 第0-0016号表
敷鉄板賃料 22×1524×3048, 802kg/枚 貸貸期間21日	33	枚			施工 第0-0017号表
足場工					
足場<単位:掛m ² >					
手摺先行型枠組・単管・単管傾斜足場 単管傾斜足場	10	掛m ²			施工 第0-0018号表
土留・仮締切工					
土のう積					

工事内訳表

頁0-0006

費目・工種・施工名称など	数 量	単 位	単 価	金 額	備 考
土のう捨て、積立、撤去工 小口並べ	0.9	m ³			施工 第0-0019号表
水替工					
ポンプ排水					
排水ポンプ設置・撤去工	1	箇所			施工 第0-0020号表
ポンプ運転 排水量 0以上40未満 (m ³ /h) 作業時排水	6	日			施工 第0-0022号表
直接工事費					
運搬費		式			
仮設材運搬費		1式			
仮設材運搬費 (積み取り卸し (往復)) 運搬距離 23 km	1	式			施工 第0-0025号表

施工内訳表

施工 第0-0007号表

頁0-0015

[名称] 石積(眼)		[規格1] 積工		[規格2] 練石 玉石		1	m2	当り
機械構成比: 8.74%		労務構成比: 87.99%		材料構成比: 3.27%		市場単価構成比: 0.00%		
代表機材規格		構成比	代表機材規格(東京地区)			備考		
〈賃〉バックホウ(クローラ型クレーン機能付) 山積0.28m3(平積0.2)吊能力1.7t 排出ガス対策型(第1,2,3次基準値)低騒音		8.74%	バックホウ(クローラ型) [クレーン機能付] 山積0.28m3(平積0.2m3)吊能力1.7t					
普通作業員		43.50%	普通作業員					
運転手(特殊)		24.45%	特殊運転手					
石工		15.25%	石工					
土木一般世話役		4.79%	土木一般世話役					
軽油 パトロール給油, 2~4KL積載車給油		3.27%	軽油 1.2号パトロール給油					
単位当り積算単価								
A=1 積工 C=1 玉石			B=1 練石					

施工内訳表

施工 第0-0008号表

頁0-0016

[名称] 胴込・裏込コンクリート		[規格1] 積工		[規格2] 18-8-40BB		1	m3	当り
機械構成比: 2.65%		労務構成比: 32.06%		材料構成比: 65.29%		市場単価構成比: 0.00%		
代表機材規格		構成比	代表機材規格(東京地区)			備考		
〈賃〉バックホウ(クローラ型クレーン機能付) 山積0.28m3(平積0.2)吊能力1.7t 排出ガス対策型(第1,2,3次基準値)低騒音		2.65%	バックホウ(クローラ型) [クレーン機能付] 山積0.28m3(平積0.2m3)吊能力1.7t					
普通作業員		12.37%	普通作業員					
特殊作業員		11.33%	特殊作業員					
運転手(特殊)		7.42%	特殊運転手					
その他(労務)			その他(労務)					
レディーミクストコンクリート指定品 呼び強度18, スランプ8, 粗骨材40 W/C(60%), 種別(高炉)		64.30%	生コンクリート 高炉18-8-25(20)W/C60%					
軽油 パトロール給油, 2~4KL積載車給油		0.99%	軽油 1.2号パトロール給油					
単位当り積算単価								
A=1 積工 D=2 小型車割増有			B=2 18-8-40BB					

施工内訳表

施工 第0-0009号表

頁0-0017

[名称] 石材採取 [規格1] 雑石	[規格2] 控長35cm	10	m ³	当り	
名称・規格など	数量	単位	単価	金額	備考
普通作業員	3.500	人			
諸雑費	1	式			
10m ³ 当り		m ³			
合計	10	m ³			
単位当り	1	m ³			
A=4 雑石 C=1 増減率			B=3 控長35cm		

施工内訳表

施工 第0-0010号表

頁0-0018

[名称] 裏込砕石 [規格1] RC-40	[規格2]	1	m ³	当り
機械構成比: 4.44% 労務構成比: 64.52% 材料構成比: 31.04%	市場単価構成比: 0.00%			
代表機材規格	構成比	代表機材規格(東京地区)		備考
<賃>バックホウ(クローラ型) 山積0.8m ³ (平積0.6) 排出ガス対策型(第1,2,3次基準値)低騒音 その他(機械)	4.41%	バックホウ(クローラ型) 山積0.8m ³ (平積0.6m ³) その他(機械)		
普通作業員	31.83%	普通作業員		
特殊作業員	14.34%	特殊作業員		
運転手(特殊)	9.74%	特殊運転手		
土木一般世話役	8.17%	土木一般世話役		
その他(労務)		その他(労務)		
再生クラッシュラン 40~0mm	27.91%	再生クラッシュラン RC-40		
軽油 パトロール給油, 2~4KL積載車給油	3.11%	軽油 1.2号パトロール給油		
その他(材料)		その他(材料)		
単位当り積算単価				

施工内訳表

施工 第0-0012号表

頁0-0021

[名称] コンクリート		[規格1] 無筋・鉄筋構造物 18-8-40BB		[規格2] 打設量10m3/日未満かつ打設地上高さ2m以下		
機械構成比: 0.00%		労務構成比: 32.19%		市場単価構成比: 0.00%		
材料構成比: 67.81%						
代表機材規格	構成比	代表機材規格(東京地区)	備考	1	m3	当り
普通作業員	14.69%	普通作業員				
特殊作業員	8.58%	特殊作業員				
土木一般世話役	6.55%	土木一般世話役				
その他(労務)		その他(労務)				
レディーミクストコンクリート指定品 呼び強度18, スランブ8, 粗骨材40 W/C(60%), 種別(高炉)	67.81%	生コンクリート 高炉24-8-25(20)W/C55%				
単位当り積算単価						
A=1 無筋・鉄筋構造物		B=2 打設量10m3/日未満かつ打設地上高さ2m以下				
C=2 18-8-40BB		F=2 一般養生				
H=2 現場内小運搬無し		J=2 小型車割増有				

施工内訳表

施工 第0-0013号表

頁0-0022

[名称] 型枠		[規格1] 一般型枠		[規格2] 鉄筋・無筋構造物		
機械構成比: 0.00%		労務構成比: 100.00%		市場単価構成比: 0.00%		
材料構成比: 0.00%						
代表機材規格	構成比	代表機材規格(東京地区)	備考	1	m2	当り
型わく工	47.39%	型枠工				
普通作業員	24.65%	普通作業員				
土木一般世話役	9.27%	土木一般世話役				
その他(労務)		その他(労務)				
単位当り積算単価						
A=1 一般型枠		B=1 鉄筋・無筋構造物				

施工内訳表

施工 第0-0018号表

頁0-0027

[名称] 手摺先行型枠組・単管・単管傾斜足場		[規格2]				100	掛m2	当り
[規格1] 単管傾斜足場		[規格2]						
名称・規格など	数量	単位	単価	金額	備考			
土木一般世話役	1.400	人						
とび工	4.100	人						
普通作業員	2.500	人						
〈作〉ラフテレーンクレーン(油圧伸縮ジブ型) 25t吊, オペレータ付 排出ガス対策型(第1,2次基準値)低騒音	0.800	日						
諸雑費	35	%						
合計	100	掛m2						
単位当り	1	掛m2						
A=3 単管傾斜足場 C=0 潮待割増			B=1	安全ネットを設置しない				

施工内訳表

施工 第0-0019号表

頁0-0028

[名称] 土のう拵え, 積立, 撤去工		[規格2]				10	m ³	当り
[規格1] 小口並べ		[規格2]						
名称・規格など	数量	単位	単価	金額	備考			
土のう 幅48cm×長62cm, 2号, ポリエチレン製	170.000	枚			化学繊維袋			
普通作業員	7.140	人						
諸雑費	1	式						
合計	10	m ³						
単位当り	1	m ³						
A=1 小口並べ C=0 土砂購入単価			B=1	土のう拵え, 積立, 撤去				

数量計算書

降路川

測点	距離	盛土		掘削		床掘		埋戻	
		断面	平均	断面	平均	断面	平均	断面	平均
N0.0	0.0	0.0		2.1		2.7		1.9	
+3.0	3.0	0.0	0.00	1.1	1.60	2.6	2.65	1.9	1.90
+6.0	3.0	0.0	0.00	3.1	2.10	3.2	2.90	1.9	1.90
合計	6.0		0.0						
									16.7
									11.4

測点	距離		平均	自然石積み 5分裏コンなし		裏込碎石	
	上距離	下距離		法長	平均	断面	平均
N0.0	0.0	0.0	0.00	3.35		1.59	
+3.0	3.0	3.0	3.00	3.58	3.47	1.74	1.67
+6.0	3.0	3.0	3.00	3.91	3.75	1.93	1.84
合計	6.00	6.00	6.00		21.66		
							10.53

測点	距離	足場工	
		法長	平米
N0.0	0.0	2.1	
+3.0	3.0	2.5	2.30
+6.0	3.0	2.7	2.60
合計	6.0		14.7