

# 工事請負等施行通知書受領書





工 事 名 平成28年度 28災 榎原線第1号箇所 林道災害復旧工事

施 工 位 置 大田市三瓶町池田地内

入 札 日 時 平成29年2月22日 午後 1時40分

	指名業者	受領年月日	受領者	受領印
1	藤原工業			
2	(有) 大一建設			
3	(株) 堀工務店			
4	(有) 堀田工務店			
5	(有) 緑建設			
6	(有) 小谷建設			
7	(有) 梶谷建設			
8	梶谷建設			
9	景山土建			
10				
11				
12				
13				
14				
15				
16				
17				
18				

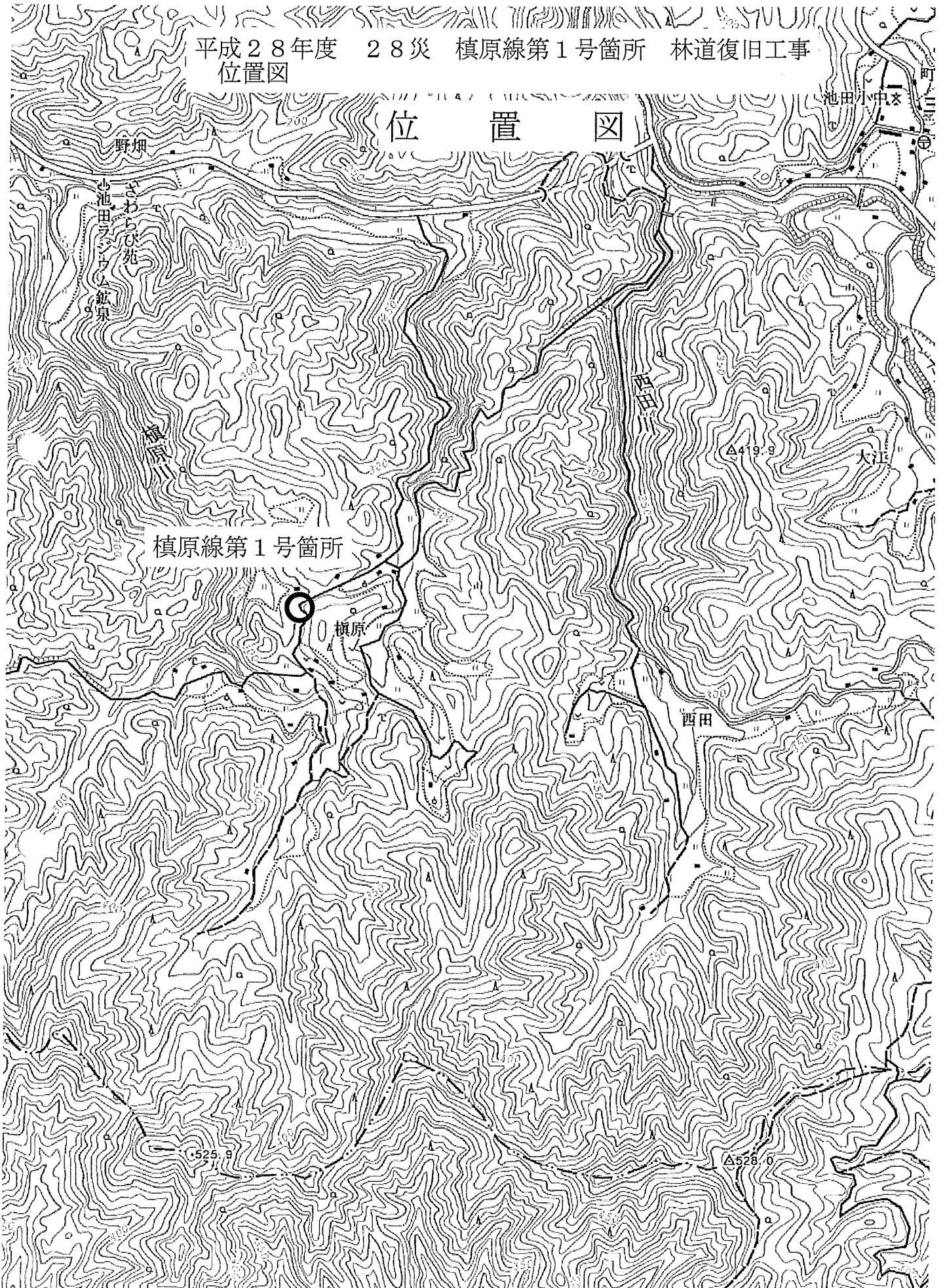
# 大田市公共工事仕様書

総括監督員	主任監督員	監督員	入札係
			

工 事 名		平成28年度 28災 榎原線第1号箇所 林道災害復旧工事	
施 工 位 置		大田市三瓶町池田地内	
建設工事の種類		土木一式	
契 約 条 件	入札保証金	免除	
	契約保証金	免除	
	前払金	無	
	部分払	有	
	最低制限価格	設けない	
監 督 員	総括監督員 下垣 英樹	主任監督員 川上 幹夫	監督員 平井 優也
事 記	<ol style="list-style-type: none"> <li>1. 本工事施工にあたっては、「島根県公共工事共通仕様書」並びに「島根県公共工事共通仕様書 特記事項」を準用すること。</li> <li>2. 共通仕様書と特記仕様書に相違がある場合は特記仕様書を優先すること。</li> <li>3. 工事成績評定の対象の有無 無</li> <li>4. 建設リサイクル法の対象の有無 無</li> <li>5. 請負代金が500万円以上の工事においては、受注者は契約時に中間前金払と部分払のどちらかを選択するものとし、契約締結後の変更は認めないものとする。</li> <li>6. 工事標識並びに交通安全上の標識（現場管理施設を含む）を必ず設置すること。</li> <li>7. 必要に応じて交通整理員を置くこと。</li> <li>8. 本工事を施工するため、資材搬入その他の運搬物により、道路（舗装含む）及び隣接する地物等に損傷を与えた場合は受注者の責により復旧すること。</li> <li>9. 本工事の施工にあたり、地下埋設物については関係機関と事前に協議すること。</li> <li>10. 落札決定にあたっては、入札書に記載された金額に当該金額の8%に相当する金額を加算した金額を落札価格とするので、入札書に記載する金額は見積もった契約希望金額（消費税及び地方消費税相当額を含んだ額）の108分の100に相当する金額とすること。この場合、8%に相当する金額に1円未満の端数があるときは、その端数を切り捨てるものとする。</li> <li>11. この工事の受注者は、工事の施工のために締結しようとする1次下請契約において、加入義務のある社会保険等（健康保険、厚生年金保険、雇用保険）に加入していない者を下請契約の相手方としてはならない。</li> <li>12. 受注者が上記11に違反していると認める場合、違約罰として制裁金の請求及び指名停止措置、並びに成績評定点の減点を行う。（ただし、発注者の指定した期間までに当該1次下請負人が社会保険等に加入し、発注者が加入を確認した場合はこの限りではない。）</li> <li>13. 契約後は速やかに監督職員と協議を行うこと。</li> </ol>		

平成28年度 28災 榎原線第1号箇所 林道復旧工事  
位置図

位置図



14. 追加特記事項及び現場説明事項

榎原線第1号箇所

工 種	種別	細別	追加特記事項及び説明事項
一般事項	安全管理		安全施設の計画については、監督員と事前に協議を行い、車両・歩行者の安全管理に十分注意すること。
その他	現地踏査	起工測量	現地着手前に現況測量(横断・縦断)を行い監督員に提出すること。
土工	残土処理		本工事で発生する残土については、指定処分(条件(F))とし、事前に「建設発生土受入届」を監督員に提出し確認を受けること。なお、運搬距離等に変更が生じた場合の手続きは、監督員の指示による。当初設計運搬距離を2.5km以下を見込んでいる。
土工	床堀		床堀完了時には床堀検査を実施するので監督員に連絡すること。

## 災害復旧工事の現場代理人の常駐に関する特記仕様書

(適用)

第1条 この特記仕様書は、大田市（以下「発注者」という。）が発注する平成28年災害に係る災害復旧工事及び県単林地崩壊防止事業（以下「災害復旧工事」という。）に適用する。

(現場代理人の兼務の申請)

第2条 請負者（以下「受注者」という。）は、複数の災害復旧工事（島根県が発注するものは含まない。以下同じ。）を受注している場合で、それぞれの災害復旧工事の請負金額がいずれも3,500万円未満であり、かつ、当該工事の現場が近隣に存在し（各現場間を概ね10分程度で移動が可能であること）、同一の現場代理人が管理する上で支障がないと認められるときは、様式1により現場代理人の兼務を発注者に申請することができる。

(現場代理人の兼務に係る承認)

第3条 発注者は、受注者の申請に基づき、当該申請に係る各災害復旧工事の現場間の移動時間及び距離、施工形態等を勘案して、現場代理人の兼務について承認の適否を決定する。

(承認通知)

第4条 発注者は現場代理人の兼務について承認する場合には、速やかに受注者に通知するものとする。

## 工事数量総括表

頁0-0001

費目・工種・施工名称など	数 量	単 位	単 価	金 額	備 考
本工事費					
その1					
舗装工		式			
アスファルト舗装工					
下層路盤(車道・路肩部)					
下層路盤(車道・路肩部) 平均厚さ75mm以上125mm以下 RC-40	3	/ m2			
上層路盤(車道・路肩部)					
上層路盤(車道・路肩部) M-30 平均厚25mm以上75mm以下	3	m2			
表層(車道・路肩部)					

## 工事数量総括表

頁0-0002

費目・工種・施工名称など	数 量	単 位	単 価	金 額	備 考
表層(車道・路肩部) 平均厚35mm以上45mm未満 平均幅員1.4m未満 再生密粒度アスファルト混合物(13)	3	m2			
石・ブロック積(張)工					
作業土工					
床掘り					
床掘り 土砂 平均施工幅1m以上2m未満 無し 障害無し	11	m3			
掘削 土砂 片切掘削	14	m3			
積込(ルーズ) 土砂 小規模(標準)	1	m3			
埋戻し					
埋戻し 最大埋戻幅1m未満	6	m3			

## 工事数量総括表

頁0-0003

費目・工種・施工名称など	数 量	単 位	単 価	金 額	備 考
残土処理工					
土砂等運搬					
土砂等運搬 標準 土砂(岩塊・玉石混り土含む) DID区間無し 距離2.5km以下(2.0km超)	17	m3			
整地					
整地 残土受け入れ地での処理	17	m3			
コンクリートブロック工					
コンクリートブロック基礎					
基礎碎石 碎石の厚さ12.5cm超17.5cm以下 RC-40	6.6	m2			
コンクリート 小型構造物 18-8-40BB 打設地上高さ2m以下	1.5	m3			

## 工事数量総括表

頁0-0004

費目・工種・施工名称など	数 量	単 位	単 価	金 額	備 考
型枠 一般型枠 小型構造物	4.7	m2			
コンクリートブロック積					
コンクリートブロック練積み 裏込コンクリート厚 10cm 粗面ブロック	25.1	m2			
胴込・裏込材(碎石) 間知・平ブロック RC-40	5.8	m3			
その2		式			
舗装工					
アスファルト舗装工					
下層路盤(車道・路肩部)					
下層路盤(車道・路肩部) 平均厚さ75mm以上125mm以下 RC-40	3	m2			

## 工事数量総括表

頁0-0005

費目・工種・施工名称など	数 量	単 位	単 価	金 額	備 考
上層路盤 (車道・路肩部)					
上層路盤(車道・路肩部) M-30 平均厚25mm以上75mm以下	3	m <sup>2</sup>			
表層 (車道・路肩部)					
表層(車道・路肩部) 平均厚35mm以上45mm未満 平均幅員1.4m未満 再生密粒度アスファルト混合物(13)	3	m <sup>2</sup>			
石・ブロック積 (張) 工					
作業土工					
床掘り					
床掘り 土砂 平均施工幅1m以上2m未満 無し 障害無し	11	m <sup>3</sup>			
掘削 土砂 片切掘削	33	m <sup>3</sup>			

## 工事数量総括表

頁0-0006

費目・工種・施工名称など	数 量	単 位	単 価	金 額	備 考
積込(レーズ) 土砂 小規模(標準)	12	m <sup>3</sup>			
埋戻し					
埋戻し 最大埋戻幅1m未満	6	m <sup>3</sup>			
残土処理工					
土砂等運搬					
土砂等運搬 標準 土砂(岩塊・玉石混り土含む) DID区間無し 距離2.5km以下(2.0km超)	43	m <sup>3</sup>			
整地					
整地 残土受け入れ地での処理	43	m <sup>3</sup>			
コンクリートブロック工					

## 工事数量総括表

頁0-0007

費目・工種・施工名称など	数 量	単 位	単 価	金 額	備 考
コンクリートブロック基礎					
基礎碎石 砕石の厚さ12.5cm超17.5cm以下 RC-40	6.3	m2			
コンクリート 小型構造物 18-8-40BB 打設地上高さ2m以下	1.4	m3			
型枠 一般型枠 小型構造物	4.6	m2			
コンクリートブロック積					
コンクリートブロック練積み 裏込コンクリート厚 10cm 組面ブロック	30.3	m2			
洞込・裏込材(砕石) 間知・平ブロック RC-40	7.4	m3			
その3		式			
舗装工					

## 工事数量総括表

頁0-0008

費目・工種・施工名称など	数 量	単 位	単 価	金 額	備 考
アスファルト舗装工					
下層路盤(車道・路肩部)					
下層路盤(車道・路肩部) 平均厚さ75mm以上125mm以下 RC-40	2.4	m2			
上層路盤(車道・路肩部)					
上層路盤(車道・路肩部) M-30 平均厚25mm以上75mm以下	2.4	m2			
表層(車道・路肩部)					
表層(車道・路肩部) 平均厚35mm以上45mm未満 平均幅員1.4m未満 再生密粒度アスファルト混合物(13)	2.4	m2			
石・ブロック積(張)工					
作業土工					

## 工事数量総括表

頁0-0009

費目・工種・施工名称など	数 量	単 位	単 価	金 額	備 考
床掘り					
床掘り 土砂 平均施工幅1m以上2m未満 無し 障害無し	8	m <sup>3</sup>			
掘削 土砂 片切掘削	18	m <sup>3</sup>			
積込(ルーズ) 土砂 小規模(標準)	11	m <sup>3</sup>			
埋戻し					
埋戻し 最大埋戻幅1m未満	5	m <sup>3</sup>			
残土処理工					
土砂等運搬					
土砂等運搬 標準 土砂(岩塊・玉石混り土含む) DID区間無し 距離2.5km以下(2.0km超)	28	m <sup>3</sup>			

## 工事数量総括表

頁0-0010

費目・工種・施工名称など	数 量	単 位	単 価	金 額	備 考
整地					
整地 残土受入れ地での処理	28	m <sup>3</sup>			
コンクリートブロック工					
コンクリートブロック基礎					
基礎砕石 砕石の厚さ12.5cm超17.5cm以下 RC-40	4.7	m <sup>2</sup>			
コンクリート 小型構造物 18-8-40BB 打設地上高さ2m以下	1.1	m <sup>3</sup>			
型枠 一般型枠 小型構造物	3.4	m <sup>2</sup>			
コンクリートブロック積					
コンクリートブロック練積み 裏込コンクリート厚 10cm 粗面ブロック	22.3	m <sup>2</sup>			

## 工事数量総括表

頁0-0011

費目・工種・施工名称など	数	量	単 位	単 価	金 額	備 考
洞込・裏込材(砕石) 間知・平ブロック RC-40	5.8		m <sup>3</sup>			
直接工事費						
共通仮設費(率分)			式			
共通仮設費計			1式			
純工事費						
現場管理費						
工事原価			1式			
一般管理費等						
工事価格			1式			

## 工事数量総括表

頁0-0012

費目・工種・施工名称など	数	量	単 位	単 価	金 額	備 考
消費税及地方消費税相当額			1式			
工事費						
工事価格計						
消費税及地方消費税相当額			1式			
工事費計						

横原線

土工 数量総括表

名称	規格	その1	その2	その3	合計	
掘削	粘性土	14.3	32.6	18.0	64.9	m3
岩掘削	軟岩 I	0.0	0.0	0.0	0.0	m3
崩土	粘性土	0.7 /1.3	12.4 /1.3	11.1 /1.3	18.5	m3
		0.5	9.5	8.5		
床掘	粘性土	10.6	10.8	8.4	29.8	m3
岩床掘	軟岩 I	0.0	0.0	0.0	0.0	m3
路床盛土	粘性土	0.0	0.0	0.0	0.0	m3
路体盛土	粘性土	0.0	0.0	0.0	0.0	m4
埋戻	粘性土	6.0	6.3	4.9	17.2	m3
発生土		その1 $14.3+0.5+10.6=25.4$	$25.4$	$25.4 \times 0.95=24.1$	107.4	m3
		その2 $32.6+9.5+10.8=52.9$	$52.9$	$52.9 \times 0.95=50.2$		
		その3 $18.0+8.5+8.4=34.9$	$34.9$	$34.9 \times 0.95=33.1$		
流用盛土		その1 $6.0 \div 0.9=6.7$			19.1	m3
		その2 $6.3 \div 0.9=7.0$				
		その3 $4.9 \div 0.9=5.4$				
残土処理		その1 $24.1-6.7=17.4$			88.3	m3
		その2 $50.2-7.0=43.2$				
		その3 $33.1-5.4=27.7$				





# 数量計算表

榎原線 その1

測点	距離	床掘			埋戻			備考
		断面	平均	数量	断面	平均	数量	
No.0	0.0	0.0			0.0			
No.1	0.9	1.1	0.55	0.5	0.6	0.30	0.3	
No.2	2.6	1.1	1.10	2.9	0.6	0.60	1.6	
No.3	3.7	1.2	1.15	4.3	0.7	0.65	2.4	
No.4	2.0	1.2	1.20	2.4	0.7	0.70	1.4	
No.5	0.8	0.0	0.60	0.5	0.0	0.35	0.3	
合計	10.0			10.6			6.0	
	m			m <sup>3</sup>			m <sup>3</sup>	

測点	距離	掘削			崩土			備考
		断面	平均	数量	長さ	平均	数量	
No.0	0.0	0.0			0.0			
No.1	0.9	1.0	0.50	0.5	0.4	0.20	0.2	
No.2	2.6	2.3	1.65	4.3	0.0	0.20	0.5	
No.3	3.7	1.1	1.70	6.3	0.0	0.00	0.0	
No.4	2.0	1.5	1.30	2.6	0.0	0.00	0.0	
No.5	0.8	0.0	0.75	0.6	0.0	0.00	0.0	
合計	10.0			14.3			0.7	
	m			m <sup>3</sup>			m <sup>2</sup>	

# 数量計算表

楨原線 その1

測点	距離	ブロック			裏込コンクリート			備考
		長さ	平均	数量	断面	平均	数量	
No.0	0.0	0.00			0.00			
No.1	0.9	2.66	1.33	1.2	0.27	0.14	0.1	
No.2	2.6	3.71	3.19	8.3	0.37	0.32	0.8	
No.3	3.7	2.04	2.88	10.7	0.20	0.29	1.1	
No.4	2.0	2.04	2.04	4.1	0.20	0.20	0.4	
No.5	0.8	0.00	1.02	0.8	0.00	0.10	0.1	
合計	10.0			25.1			2.4	
	m			m <sup>2</sup>			m <sup>3</sup>	

測点	距離	裏込砕石						備考
		断面	平均	数量	断面	平均	数量	
No.0	0.0	0.00			ブロック基礎			
No.1	0.9	0.61	0.31	0.3	1.78/10×8.3=			1.48
No.2	2.6	0.92	0.77	2.0	基礎栗石			
No.3	3.7	0.42	0.67	2.5	7.90/10×8.3=			6.60
No.4	2.0	0.42	0.42	0.8	型枠			
No.5	0.8	0.00	0.21	0.2	5.70/10×8.3=			4.73
合計	10.0			5.8				
	m			m <sup>3</sup>				



# 数量計算表

榎原線 その2

測点	距離	床掘			埋戻			備考
		断面	平均	数量	断面	平均	数量	
No.0	0.0	0.0			0.0			
No.1	0.9	1.2	0.60	0.5	0.7	0.35	0.3	
No.2	5.0	1.2	1.20	6.0	0.7	0.70	3.5	
No.3	3.0	1.2	1.20	3.6	0.7	0.70	2.1	
No.4	1.1	0.0	0.60	0.7	0.0	0.35	0.4	
合計	10.0			10.8			6.3	
	m			m3			m3	

測点	距離	掘削			崩土			備考
		断面	平均	数量	長さ	平均	数量	
No.0	0.0	0.0			0.0			
No.1	0.9	2.6	1.30	1.2	0.7	0.35	0.3	
No.2	5.0	4.0	3.30	16.5	2.0	1.35	6.8	
No.3	3.0	4.3	4.15	12.5	1.1	1.55	4.7	
No.4	1.1	0.0	2.15	2.4	0.0	0.55	0.6	
合計	10.0			32.6			12.4	
	m			m3			m2	

# 数量計算表

榎原線 その2

測点	距離	ブロック			裏込コンクリート			備考
		長さ	平均	数量	断面	平均	数量	
No.0	0.0	0.00			0.00			
No.1	0.9	2.45	1.23	1.1	0.25	0.13	0.1	
No.2	5.0	4.12	3.29	16.5	0.42	0.34	1.7	
No.3	3.0	3.18	3.65	11.0	0.32	0.37	1.1	
No.4	1.1	0.00	1.59	1.7	0.00	0.16	0.2	
合計	10.0			30.3			3.0	
	m			m <sup>2</sup>			m <sup>3</sup>	

測点	距離	裏込碎石						備考
		断面	平均	数量	断面	平均	数量	
No.0	0.0	0.00			ブロック基礎			
No.1	0.9	0.55	0.28	0.3	1.78/10×8.0=			1.36
No.2	5.0	1.05	0.80	4.0	基礎栗石			
No.3	3.0	0.77	0.91	2.7	7.90/10×8.0=			6.30
No.4	1.1	0.00	0.39	0.4	型枠			
					5.70/10×8.0=			4.56
合計	10.0			7.4				
	m			m <sup>3</sup>				



# 数量計算表

榎原線 その3

測点	距離	床掘			埋戻			備考
		断面	平均	数量	断面	平均	数量	
No.0	0.0	0.0			0.0			
No.1	0.7	1.2	0.60	0.4	0.7	0.35	0.2	
No.2	3.0	1.2	1.20	3.6	0.7	0.70	2.1	
No.3	3.0	1.2	1.20	3.6	0.7	0.70	2.1	
No.4	1.3	0.0	0.60	0.8	0.0	0.35	0.5	
合計	8.0			8.4			4.9	
	m			m3			m3	

測点	距離	掘削			崩土			備考
		断面	平均	数量	長さ	平均	数量	
No.0	0.0	0.0			0.0			
No.1	0.7	2.5	1.25	0.9	0.1	0.05	0.0	
No.2	3.0	2.7	2.60	7.8	2.9	1.50	4.5	
No.3	3.0	2.4	2.55	7.7	1.0	1.95	5.9	
No.4	1.3	0.0	1.20	1.6	0.0	0.50	0.7	
合計	8.0			18.0			11.1	
	m			m3			m2	

# 数量計算表

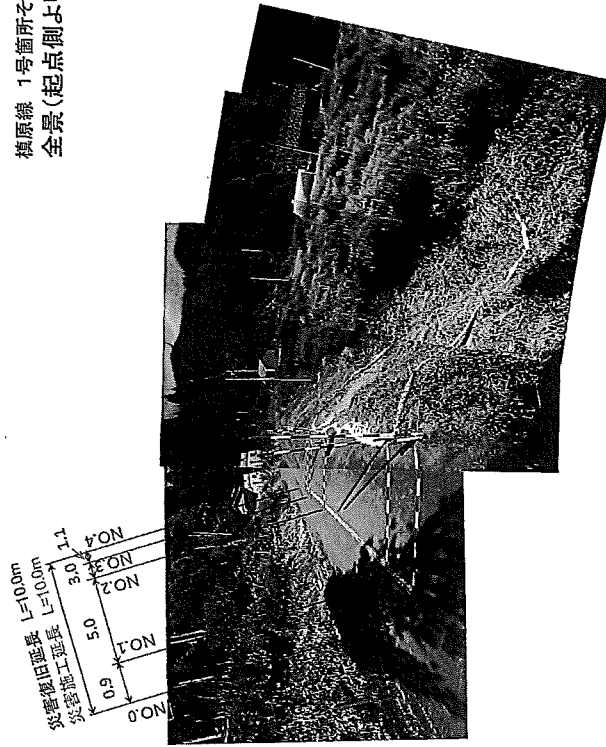
榎原線 その3

測点	距離	ブロック			裏込コンクリート			備考
		長さ	平均	数量	断面	平均	数量	
No.0	0.0	0.00			0.00			
No.1	0.7	2.56	1.28	0.9	0.26	0.13	0.1	
No.2	3.0	3.71	3.14	9.4	0.37	0.32	1.0	
No.3	3.0	2.98	3.35	10.1	0.30	0.34	1.0	
No.4	1.3	0.00	1.49	1.9	0.00	0.15	0.2	
合計	8.0			22.3			2.2	
	m			m2			m3	

測点	距離	裏込砕石						備考
		断面	平均	数量	断面	平均	数量	
No.0	0.0	0.00			ブロック基礎			
No.1	0.7	0.80	0.40	0.3	$1.78/10 \times 6.0 =$			1.04
No.2	3.0	0.92	0.86	2.6	基礎栗石			
No.3	3.0	0.69	0.81	2.4	$7.90/10 \times 6.0 =$			4.74
No.4	1.3	0.00	0.35	0.5	型枠			
					$5.7/10 \times 6.0 =$			3.42
合計	8.0			5.8				
	m			m3				

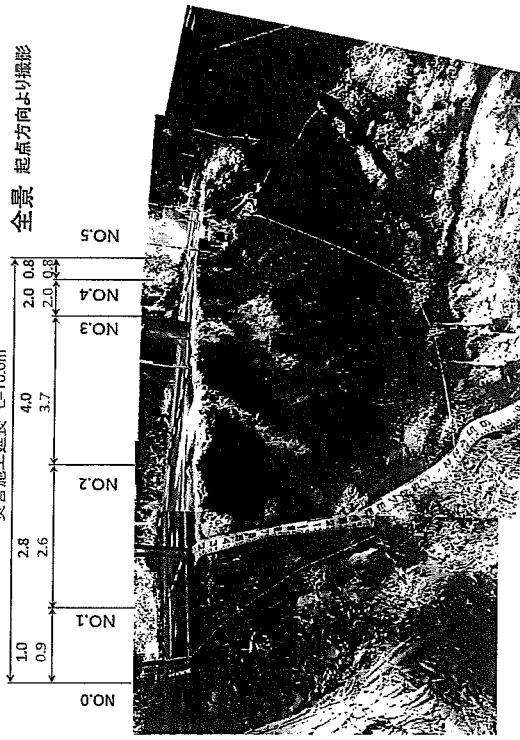


榑原線 1号箇所その2  
全景(起点側より)



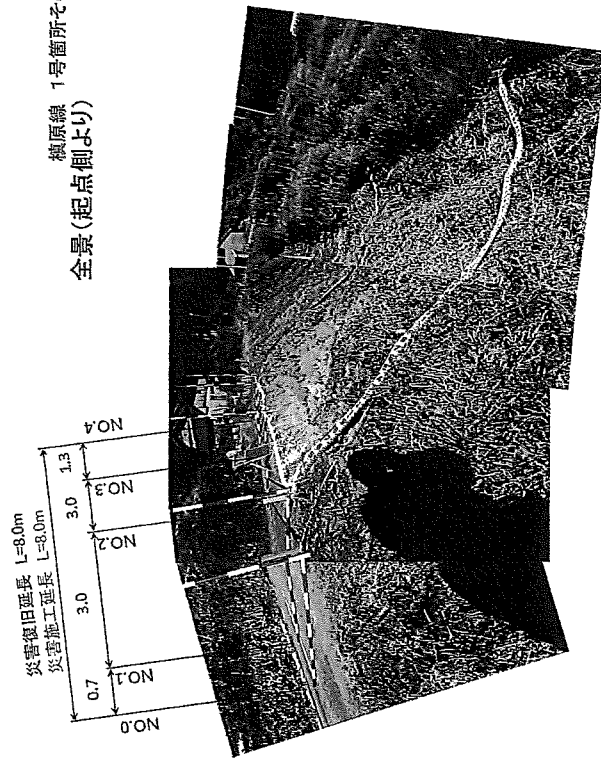
撮影年月日 平成28年09月11日

榑原線 1号箇所その1



撮影年月日 平成28年09月11日

横原線 1号植所その3  
全景(起点側より)



撮影年月日 平成26年6月11日

別紙

## 見積参考資料

工事名 平成28年度 28災 楨原線第1号箇所 林道災害復旧工事  
道川港名  
施行位置 三瓶町池田地内

### ※記事

1、「見積参考資料」「見積参考図書」は、積算数量及び任意仮設の積算内容を示したもので、これらの資料は、「設計図書」とはならない。よって、工事目的物を完成させる一切の手段については、請負者の責任により定めるものとする。

# 総括情報表

頁0-0001

事務所名 設計書区分 変更回数 道河川名 適用単価 適用単価地区 単価適用年月日 諸経費体系 設計書名	産業振興部 実施設計書 当初 0 実施単価 大田 0-29.01.01(0) 森林 平成28年度 28災 植原線第1号箇所 林道災害復旧工事 当世代 前世代
諸経費工種 前払率 (%) 契約保証区分 市街地補正 海上輸送補正 緊急工事補正 消費税率 (%) イメージ計上	04 道路工事 03 補正なし 04 地方 (影響無) 02 補正しない 01 一般工事 8 02 計上しない

# 工事内訳表

頁0-0002

費目・工種・施工名称など	数	量	単 位	単 価	金 額	備 考
本工事費						
その1			式			
舗装工						
アスファルト舗装工						
下層路盤 (車道・路肩部)						
下層路盤(車道・路肩部) 平均厚さ75mm以上125mm以下 RC-40	3		m <sup>2</sup>			施工 第0-0001号表
上層路盤 (車道・路肩部)						
上層路盤(車道・路肩部) H-30 平均厚25mm以上75mm以下	3		m <sup>2</sup>			施工 第0-0002号表
表層 (車道・路肩部)						

## 工事内訳表

頁0-0003

費目・工種・施工名称など	数 量	単 位	単 価	金 額	備 考
表層(車道・路肩部) 平均厚35mm以上45mm未満 平均幅員1.4m未満 再生密粒度アスファルト混合物(13)	3	m <sup>2</sup>			施工 第0-0003号表
石・ブロック積(張)工					
作業土工					
床掘り					
床掘り 土砂 平均施工幅1m以上2m未満 無し 障害無し	11	m <sup>3</sup>			施工 第0-0004号表
掘削 土砂 片切掘削	14	m <sup>3</sup>			施工 第0-0005号表
積込(ルーズ) 土砂 小規模(標準)	1	m <sup>3</sup>			施工 第0-0006号表
埋戻し					
埋戻し 最大埋戻幅1m未満	6	m <sup>3</sup>			施工 第0-0007号表

## 工事内訳表

頁0-0004

費目・工種・施工名称など	数 量	単 位	単 価	金 額	備 考
残土処理工					
土砂等運搬					
土砂等運搬 標準 土砂(岩塊・玉石混り土含む) DID区間無し 距離2.5km以下(2.0km超)	17	m <sup>3</sup>			施工 第0-0008号表
整地					
整地 残土受入れ地での処理	17	m <sup>3</sup>			施工 第0-0009号表
コンクリートブロック工					
コンクリートブロック基礎					
基礎碎石 碎石の厚さ12.5cm超17.5cm以下 RC-40	6.6	m <sup>2</sup>			施工 第0-0010号表
コンクリート 小型構造物 18-8-40BB 打設地上高さ2m以下	1.5	m <sup>3</sup>			施工 第0-0011号表

## 工事内訳表

頁0-0005

費目・工種・施工名称など	数 量	単 位	単 価	金 額	備 考
型枠 一般型枠 小型構造物	4.7	m <sup>2</sup>			施工 第0-0012号表
コンクリートブロック積					
コンクリートブロック練積み 裏込コンクリート厚 10cm 粗面ブロック	25.1	m <sup>2</sup>			施工 第0-0013号表
洞込・裏込材(砕石) 間知・平ブロック RC-40	5.8	m <sup>3</sup>			施工 第0-0014号表
その2		式			
舗装工					
アスファルト舗装工					
下層路盤(車道・路肩部)					
下層路盤(車道・路肩部) 平均厚さ75mm以上125mm以下 RC-40	3	m <sup>2</sup>			施工 第0-0001号表

## 工事内訳表

頁0-0006

費目・工種・施工名称など	数 量	単 位	単 価	金 額	備 考
上層路盤(車道・路肩部)					
上層路盤(車道・路肩部) M-30 平均厚25mm以上75mm以下	3	m <sup>2</sup>			施工 第0-0002号表
表層(車道・路肩部)					
表層(車道・路肩部) 平均厚35mm以上45mm未満 平均幅員1.4m未満 再生密粒度アスファルト混合物(13)	3	m <sup>2</sup>			施工 第0-0003号表
石・ブロック積(張)工					
作業土工					
床掘り					
床掘り 土砂 平均施工幅1m以上2m未満 無し 障害無し	11	m <sup>3</sup>			施工 第0-0004号表
掘削 土砂 片切掘削	33	m <sup>3</sup>			施工 第0-0005号表

## 工事内訳表

頁0-0007

費目・工種・施工名称など	数 量	単 位	単 価	金 額	備 考
積込(ルーズ) 土砂 小規模(標準)	12	m <sup>3</sup>			施工 第0-0006号表
埋戻し					
埋戻し 最大埋戻幅1m未満	6	m <sup>3</sup>			施工 第0-0007号表
残土処理工					
土砂等運搬					
土砂等運搬 標準 土砂(岩塊・玉石混り土含む) DID区間無し 距離2.5km以下(2.0km超)	43	m <sup>3</sup>			施工 第0-0008号表
整地					
整地 残土受け入れ地での処理	43	m <sup>3</sup>			施工 第0-0009号表
コンクリートブロック工					

## 工事内訳表

頁0-0008

費目・工種・施工名称など	数 量	単 位	単 価	金 額	備 考
コンクリートブロック基礎					
基礎碎石 碎石の厚さ12.5cm超17.5cm以下 RC-40	6.3	m <sup>2</sup>			施工 第0-0010号表
コンクリート 小型構造物 18-8-40BB 打設地上高さ2m以下	1.4	m <sup>3</sup>			施工 第0-0011号表
型枠 一般型枠 小型構造物	4.6	m <sup>2</sup>			施工 第0-0012号表
コンクリートブロック積					
コンクリートブロック練積み 裏込コンクリート厚 10cm 粗面ブロック	30.3	m <sup>2</sup>			施工 第0-0013号表
洞込・裏込材(碎石) 間知・平ブロック RC-40	7.4	m <sup>3</sup>			施工 第0-0014号表
その3					
舗装工		式			

## 工事内訳表

頁0-0009

費目・工種・施工名称など	数 量	単 位	単 価	金 額	備 考
アスファルト舗装工					
下層路盤(車道・路肩部)					
下層路盤(車道・路肩部) 平均厚さ75mm以上125mm以下 RC-40	2.4	m <sup>2</sup>			施工 第0-0001号表
上層路盤(車道・路肩部)					
上層路盤(車道・路肩部) M-30 平均厚25mm以上75mm以下	2.4	m <sup>2</sup>			施工 第0-0002号表
表層(車道・路肩部)					
表層(車道・路肩部) 平均厚35mm以上45mm未満 平均幅員1.4m未満 再生密粒度アスファルト混合物(13)	2.4	m <sup>2</sup>			施工 第0-0003号表
石・ブロック積(張)工					
作業土工					

## 工事内訳表

頁0-0010

費目・工種・施工名称など	数 量	単 位	単 価	金 額	備 考
床掘り					
床掘り 土砂 平均施工幅1m以上2m未満 無し 障害無し	8	m <sup>3</sup>			施工 第0-0004号表
掘削 土砂 片切掘削	18	m <sup>3</sup>			施工 第0-0005号表
積込(ルーズ) 土砂 小規模(標準)	11	m <sup>3</sup>			施工 第0-0006号表
埋戻し					
埋戻し 最大埋戻幅1m未満	5	m <sup>3</sup>			施工 第0-0007号表
残土処理工					
土砂等運搬					
土砂等運搬 標準 土砂(岩塊・玉石混り土含む) DID区間無し 距離2.5km以下(2.0km超)	28	m <sup>3</sup>			施工 第0-0008号表

## 工事内訳表

頁0-0011

費目・工種・施工名称など	数 量	単 位	単 価	金 額	備 考
整地					
整地 残土受け入れ地での処理	28	m <sup>3</sup>			施工 第0-0009号表
コンクリートブロック工					
コンクリートブロック基礎					
基礎碎石 碎石の厚さ12.5cm超17.5cm以下 RC-40	4.7	m <sup>2</sup>			施工 第0-0010号表
コンクリート 小型構造物 18-8-40BB 打設地上高さ2m以下	1.1	m <sup>3</sup>			施工 第0-0011号表
型枠 一般型枠 小型構造物	3.4	m <sup>2</sup>			施工 第0-0012号表
コンクリートブロック積					
コンクリートブロック練積み 裏込コンクリート厚 10cm 粗面ブロック	22.3	m <sup>2</sup>			施工 第0-0013号表

## 工事内訳表

頁0-0012

費目・工種・施工名称など	数 量	単 位	単 価	金 額	備 考
洞込・裏込材(碎石) 間知・平ブロック RC-40	5.8	m <sup>3</sup>			施工 第0-0014号表
直接工事費		式			
共通仮設費(率分)		1式			
共通仮設費計					
純工事費					
現場管理費		1式			
工事原価					
一般管理費等					
工事価格		1式			

# 工事内訳表

頁0-0013

費目・工種・施工名称など	数	量	単 位	単 価	金 額	備 考
消費税及地方消費税相当額			1式			
工事費						
工事価格計						
消費税及地方消費税相当額			1式			
工事費計						

# 施工内訳表

施工 第0-0001号表

頁0-0014

[名 称] 下層路盤(車道・路肩部)	1	m2	当り	備 考
[規格1] 平均厚さ75mm以上125mm以下 機械構成比: 7.76% 労務構成比: 16.00% 材料構成比: 76.24% [規格2] RC-40 市場単価構成比: 0.00%				
代表機材規格	構成比			代表機材規格(東京地区)
モータレーザ[土工用・排出ガス対策型(1次基準)] プレート幅3.1m	2.84%			モータレーザ[土工用・排出ガス対策型(1次基準)] プレート幅3.1m
ロードローラ[ワカガム・排対型(1次基準)] 質量10~12t 締固め幅2.1m	2.21%			ロードローラ[ワカガム・排対型(1次基準)] 質量10~12t 締固め幅2.1m
タイヤローラ[普通型・排対型(1次基準)] 質量8~20t	2.07%			タイヤローラ[普通型・排対型(1次基準)] 質量8~20t
その他(機械)				その他(機械)
運転手(特殊)	8.20%			特殊運転手
普通作業員	6.48%			普通作業員
その他(労務)				その他(労務)
再生クラッシュラン 40~0mm	74.51%			クラッシュラン C-40
軽油 パトロール給油, 2~4KL積載車給油	1.59%			軽油 1.2号パトロール給油
その他(材料)				その他(材料)
***単位当り積算単価***				









# 施工内訳表

施工 第0-0007号表

頁0-0023

[名称] 埋戻し		[規格2] 最大埋戻幅1m未満		1	m3	当り
[規格1]		[規格2]				
機械構成比: 7.05%		労務構成比: 89.82%		材料構成比: 3.13%		市場単価構成比: 0.00%
代表機材規格	構成比	代表機材規格(東京地区)	備考			
バックホウ(クロー型) [標準型] [排対1次]山積0.45m3(平積0.35m3)	6.26%	バックホウ(クロー型) [標準型] [排対1次]山積0.45m3(平積0.35m3)				
〈貸〉タンパ(ランマ) 質量60~80kg	0.79%	タンパ 60~80kg				
普通作業員	54.60%	普通作業員				
特殊作業員	26.80%	特殊作業員				
運転手(特殊)	8.42%	特殊運転手				
軽油 パトロール給油, 2~4kl積載車給油	2.39%	軽油 1.2号パトロール給油				
ガソリン, レギュラー スタンド渡し, スタンド給油	0.74%	ガソリン レギュラースタンド				
***単位当り積算単価***						
A=4	最大埋戻幅1m未満					

# 施工内訳表

施工 第0-0008号表

頁0-0024

[名称] 土砂等運搬		[規格2] DID区間無し 距離2.5km以下(2.0km超)		1	m3	当り
[規格1] 標準 土砂(岩塊・玉石混り土含む)		[規格2]				
機械構成比: 47.91%		労務構成比: 36.88%		材料構成比: 15.21%		市場単価構成比: 0.00%
代表機材規格	構成比	代表機材規格(東京地区)	備考			
ダンプトラック[ボート・ディーゼル] 10t積級(クイ損耗費及び補修費(良好)を含む)	47.91%	ダンプトラック[ボート・ディーゼル] 10t積級(クイ損耗費及び補修費(良好)を含む)				
運転手(一般)	36.88%	一般運転手				
軽油 パトロール給油, 2~4kl積載車給油	15.21%	軽油 1.2号パトロール給油				
***単位当り積算単価***						
A=1	標準		B=3	バックホウ山積0.45m3(平積0.35m3)		
C=1	土砂(岩塊・玉石混り土含む)		D=1	DID区間無し		
F=14	距離2.5km以下(2.0km超)					





# 施工内訳表

施工 第0-0012号表

頁0-0029

[名称] 型枠		[規格1] 一般型枠		[規格2] 小型構造物		1	m2	当り
機械構成比: 0.00%		労務構成比: 100.00%		市場単価構成比: 0.00%				
代表機材規格		構成比	代表機材規格(東京地区)					
型わく工	45.10%		型枠工					
普通作業員	30.28%		普通作業員					
土木一般世話役	11.58%		土木一般世話役					
その他(労務)			その他(労務)					
***単位当り積算単価***								
A=1	一般型枠		B=2	小型構造物				

# 施工内訳表

施工 第0-0013号表

頁0-0030

[名称] コンクリートブロック練積み		[規格1] 裏込コンクリート厚 10cm		[規格2] 粗面ブロック		1	m2	当り
名称・規格など		数量	単位	単価	金額	備考		
ブロック積工【材工共】 ブロック積		1	m2			市場単価×補正係数		
胴込コンクリート W/C 60%以下		0.246	m3					
裏込コンクリート W/C 60%以下		0.112	m3					
材料単価差加算額		1	m2					
**単位当り**		1	m2					
A=1	練積			B=2	粗面ブロック			
C=10	裏込コンクリートの厚さ (cm)			D=0	化粧ブロック単価 (円/m <sup>2</sup> )			
E=2	10.0m <sup>2</sup> 未満			F=1	時間的制約なし			
G=1	夜間作業なし			H=0	生単価 (円/m <sup>3</sup> ) 単価設定がない場合に入力			

# 施工内訳表

施工 第0-0014号表

頁0-0031

[名称] 胴込・裏込材(碎石)		[規格2] RC-40	
[規格1] 間知・平ブロック		市場単価構成比: 0.00%	
機械構成比: 0.00%		労務構成比: 69.28%	材料構成比: 30.72%
代表機労材規格		代表機労材規格(東京地区)	
普通作業員	構成比	普通作業員	備考
	43.20%		
特殊作業員	24.73%	特殊作業員	
その他(労務)		その他(労務)	
再生クラッシュラン 40~0mm	30.72%	再生クラッシュラン RC-40	
***単位当り積算単価***			
A=1 間知・平ブロック		B=1 RC-40	