

## 工事請負等施行通知書受領書




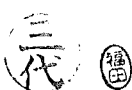
工 事 名 平成29年度（平成28年度繰越） 28災第199号 道路災害復旧工事 上毛寺床線

施 工 位 置 大田市温泉津町小浜地内

入 札 日 時 平成29年5月24日 午後 1時50分

	指名業者	受領年月日	受領者	受領印
1	(有) 大田技建工業			
2	(有) 峠建設			
3	静岡組			
4	児島組			
5	(有) 坪内工業所			
6	(有) 田中土木			
7	(有) 灰戸組			
8	(株) ウエダ			
9	(株) はたの産業			
10	(有) 大一建設			
11	(株) 堀工務店			
12	東幸建設 (株)			
13	黒徳建設 (株)			
14	石見銀山建設 (株)			
15	(有) 山崎組			
16	(株) 須山商事			
17				
18				

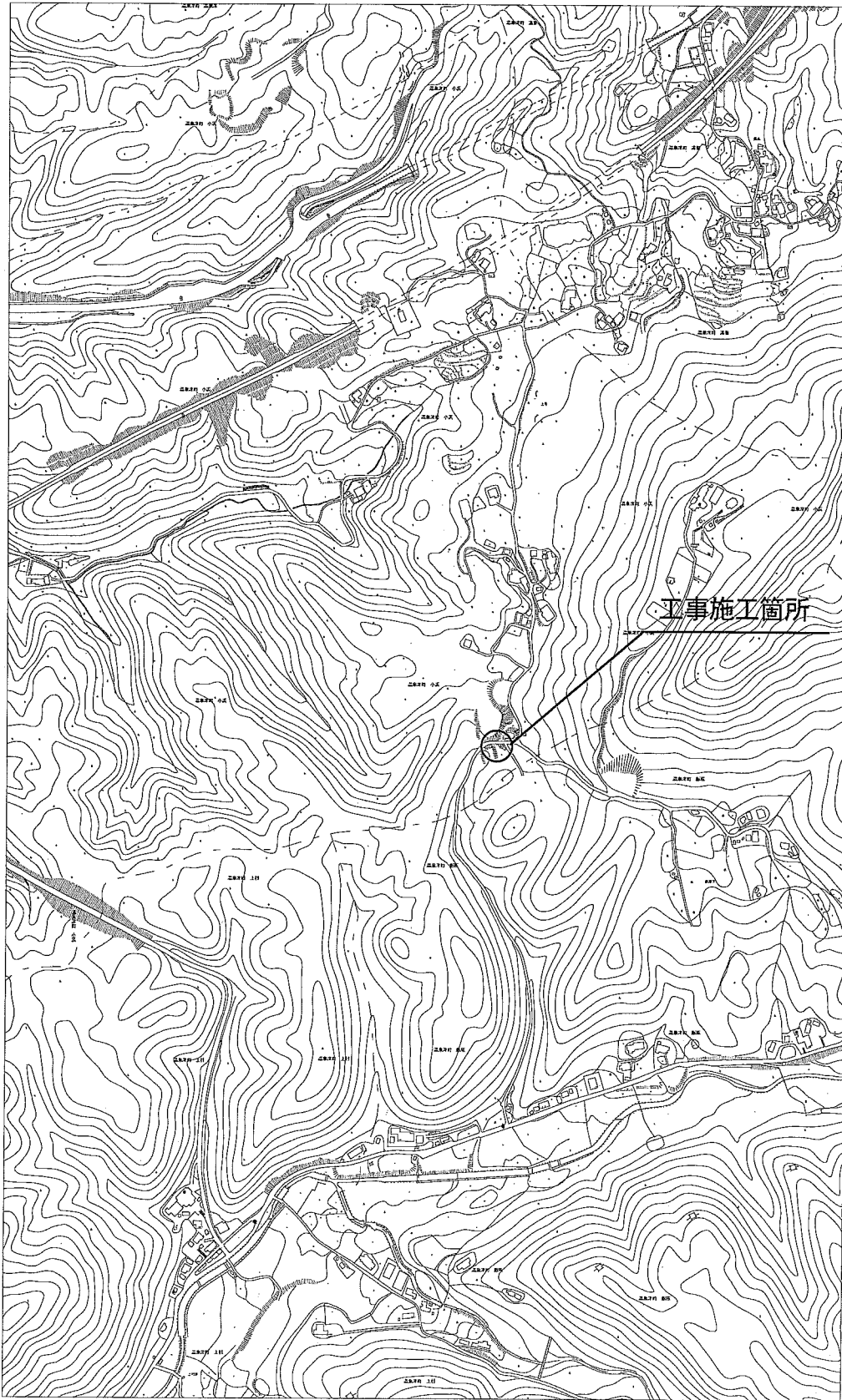
# 大田市公共工事仕様書

総括監督員	主任監督員	監督員	入札係
			

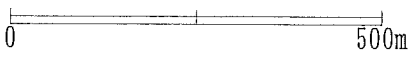
工 事 名		平成29年度（平成28年度繰越） 28災第199号 道路災害復旧工事 上毛寺床線		
施 工 位 置		大田市温泉津町小浜地内		
建設工事の種類		土木一式		
契 約 条 件	入札保証金	免除		
	契約保証金	免除		
	前 払 金	無		
	部 分 払	有		
	最低制限価格	設けない		
監 督 員	総括監督員 清水 政明	主任監督員 知野見 龍大	監督員 川角 晃史	
記 事	<ol style="list-style-type: none"> <li>1. 本工事施工にあたっては、「島根県公共工事共通仕様書」並びに「島根県公共工事共通仕様書 特記事項」を準用すること。</li> <li>2. 共通仕様書と特記仕様書に相違がある場合は特記仕様書を優先すること。</li> <li>3. 工事成績評定の対象の有無 有 ・ <input checked="" type="radio"/> 無</li> <li>4. 建設リサイクル法の対象の有無 有 ・ <input checked="" type="radio"/> 無</li> <li>5. 請負代金が500万円以上の工事においては、受注者は契約時に中間前金払と部分払のどちらかを選択するものとし、契約締結後の変更は認めないものとする。</li> <li>6. 工事標識並びに交通安全上の標識（現場管理施設を含む）を必ず設置すること。</li> <li>7. 必要に応じて交通整理員を置くこと。</li> <li>8. 本工事を施工するため、資材搬入その他の運搬物により、道路（舗装含む）及び隣接する地物等に損傷を与えた場合は受注者の責により復旧すること。</li> <li>9. 本工事の施工にあたり、地下埋設物については関係機関と事前に協議すること。</li> <li>10. 落札決定にあたっては、入札書に記載された金額に当該金額の8%に相当する金額を加算した金額を落札価格とするので、入札書に記載する金額は見積もった契約希望金額（消費税及び地方消費税相当額を含んだ額）の108分の100に相当する金額とすること。この場合、8%に相当する金額に1円未満の端数があるときは、その端数を切り捨てるものとする。</li> <li>11. この工事の受注者は、工事の施工のために締結しようとする1次下請契約において、加入義務のある社会保険等（健康保険、厚生年金保険、雇用保険）に加入していない者を下請契約の相手方としてはならない。</li> <li>12. 受注者が上記11に違反していると認める場合、違約罰として制裁金の請求及び指名停止措置、並びに成績評定点の減点を行う。（ただし、発注者の指定した期間までに当該1次下請負人が社会保険等に加入し、発注者が加入を確認した場合はこの限りではない。）</li> <li>13. 契約後は速やかに監督職員と協議を行うこと。</li> </ol>			

1:10,000

# 位置図(上毛寺床線)



工事施工箇所



大田市



## 災害復旧工事の現場代理人の常駐に関する特記仕様書

(適用)

第1条 この特記仕様書は、大田市（以下「発注者」という。）が発注する平成28年災害に係る災害復旧工事及び県単林地崩壊防止事業（以下「災害復旧工事」という。）に適用する。

(現場代理人の兼務の申請)

第2条 請負者（以下「受注者」という。）は、複数の災害復旧工事（島根県が発注するものは含まない。以下同じ。）を受注している場合で、それぞれの災害復旧工事の請負金額がいずれも3,500万円未満であり、かつ、当該工事の現場が近隣に存在し（各現場間を概ね10分程度で移動が可能であること）、同一の現場代理人が管理する上で支障がないと認められるときは、様式1により現場代理人の兼務を発注者に申請することができる。

(現場代理人の兼務に係る承認)

第3条 発注者は、受注者の申請に基づき、当該申請に係る各災害復旧工事の現場間の移動時間及び距離、施工形態等を勘案して、現場代理人の兼務について承認の適否を決定する。

(承認通知)

第4条 発注者は現場代理人の兼務について承認する場合には、速やかに受注者に通知するものとする。

## 工事数量総括表

頁0-0001

費目・工種・施工名称など	数	量	単 位	単 価	金 額	備 考
本工事費						
道路改良						
道路土工			式			
掘削工						
掘削						
掘削 土砂 上記以外(小規模) 標準	30		m <sup>3</sup>			
土砂等運搬						
土砂等運搬 小規模 土砂(岩塊・玉石混り土含む) DID区間無し 距離2.5km以下(1.5km超)	30		m <sup>3</sup>			
整地						

## 工事数量総括表

頁0-0002

費目・工種・施工名称など	数	量	単 位	単 価	金 額	備 考
整地 残土受け入れ地での処理	30		m <sup>3</sup>			
擁壁工						
プレキャスト擁壁工						
プレキャスト擁壁						
PCガードレール基礎設置	8		m			
石・ブロック積(張)工						
作業土工						
床掘り						
床掘り 土砂 上記以外(小規模)	10		m <sup>3</sup>			

## 工事数量総括表

頁0-0003

費目・工種・施工名称など	数	量	単 位	単 価	金 額	備 考
埋戻し						
埋戻し 土砂 上記以外(小規模)	9		m <sup>3</sup>			
コンクリートブロック工(コンクリートブロック積)						
コンクリートブロック基礎 S=1:0.5 裏コン15cm						
基礎コンクリート 18-8-40BB	8		m			
コンクリートブロック積 S=1:0.5 裏コン15cm						
コンクリートブロック練積み 裏込コンクリート厚 15cm 滑面ブロック	16		m <sup>2</sup>			
胴込・裏込材(碎石)						
胴込・裏込材(碎石) 間知・平ブロック RC-40	5		m <sup>3</sup>			

## 工事数量総括表

頁0-0004

費目・工種・施工名称など	数	量	単 位	単 価	金 額	備 考
天端コンクリート						
天端コンクリート 18-8-40BB	8		m			
小口止コンクリート						
小口止工 SI=2.53m	1		箇所			
構造物撤去工						
構造物取壊し工						
舗装版切断 t=5cm						
舗装版切断 アスファルト舗装版 アスファルト舗装版厚15cm以下	10		m			
舗装版破碎 t=5cm						

## 工事数量総括表

頁0-0005

費目・工種・施工名称など	数 量	単 位	単 価	金 額	備 考
舗装版破碎 アスファルト舗装版 障害等無し 舗装版厚10cm以下	8	m2			
運搬処理工					
般運搬 運搬距離L=26.7km					
般運搬 舗装版破碎 機械積込(小規模土工) DID区間無し 運搬距離28.5km以下(17.0km超)	0.4	m3			
般処分					
処分費等(直工分)					
アスファルト般処分費	0.4	m3			
舗装		式			
舗装工					

## 工事数量総括表

頁0-0006

費目・工種・施工名称など	数 量	単 位	単 価	金 額	備 考
アスファルト舗装工					
下層路盤					
下層路盤 平均厚さ75mmを超え125mm以下 RC-40	10	m2			
上層路盤					
上層路盤 平均厚さ75mm以上125mm以下 M-30	10	m2			
表層					
表層 平均厚45mm以上55mm未満 平均幅員1.4m未満 再生密粒度アスファルト混合物(13)	10	m2			
直接工事費		式			
共通仮設費(率分)		1式			



# 見 積 参 考 資 料

## 工事名

平成29年度（平成28年度繰越） 28災第199号 道路災害復旧工事 上毛寺床線

## 道川港名

上毛寺床線

## 施工位置

大田市温泉津町小浜地内

## 記 事

1. 「見積参考資料」「積算用参考図」は、積算数量及び任意仮設の積算内容を示したもので、これらの資料は、「設計図書」とはならない。よって、工事目的物を完成させる一切の手段については、請負者の責任において定めるものとする。

# 総括情報表

頁0-0001

事務所名 設計書区分 変更回数 道河川名 適用単価 適用単価地区 単価適用年月日 諸経費体系 設計書名	建設部 実施設計書 当初 0 上毛寺床線 実施単価 大田 0-29.04.01(0) 土木 平成29年度(平成28年度繰越) 28災第199号 道路災害復旧工事 上毛寺床線										
諸経費工程 前払率(%) 契約保証区分 市街地補正 消費税率(%)	<table border="1" style="width: 100%; border-collapse: collapse;"> <tr> <th style="width: 50%;">当 世 代</th> <th style="width: 50%;">前 世 代</th> </tr> <tr> <td>04 道路改良工事</td> <td></td> </tr> <tr> <td>03 補正なし</td> <td></td> </tr> <tr> <td>04 地方(影響無)</td> <td></td> </tr> <tr> <td>8</td> <td></td> </tr> </table>	当 世 代	前 世 代	04 道路改良工事		03 補正なし		04 地方(影響無)		8	
当 世 代	前 世 代										
04 道路改良工事											
03 補正なし											
04 地方(影響無)											
8											

# 工事内訳表

頁0-0002

本工事費	費目・工程・施工名称など	数	量	単 位	単 価	金 額	備 考
	道路改良						
	道路土工			式			
	掘削工						
	掘削						
	掘削 土砂 上記以外(小規模) 標準	30		m3			施工 第0-0001号表
	土砂等運搬						
	土砂等運搬 小規模 土砂(岩塊・玉石混り土含む) DID区間無し 距離2.5km以下(1.5km超)	30		m3			施工 第0-0002号表
	整地						

# 工事内訳表

頁0-0003

費目・工種・施工名称など	数	量	単 位	単 価	金 額	備 考
整地 残土受入れ地での処理	30		m <sup>3</sup>			施工 第0-0003号表
擁壁工						
プレキャスト擁壁工						
プレキャスト擁壁						
PCガードレール基礎設置						
石・ブロック積 (張) 工	8		m			施工 第0-0004号表
作業土工						
床掘り						
床掘り 土砂 上記以外(小規模)	10		m <sup>3</sup>			施工 第0-0009号表

# 工事内訳表

頁0-0004

費目・工種・施工名称など	数	量	単 位	単 価	金 額	備 考
埋戻し						
埋戻し 土砂 上記以外(小規模)	9		m <sup>3</sup>			施工 第0-0010号表
コンクリートブロック工(コンクリートブロック積)						
コンクリートブロック基礎 S=1:0.5 裏コン15cm						
基礎コンクリート 18-8-40BB	8		m			施工 第0-0011号表
コンクリートブロック積 S=1:0.5 裏コン15cm						
コンクリートブロック練積み 裏込コンクリート厚 15cm 滑面ブロック	16		m <sup>2</sup>			施工 第0-0015号表
胴込・裏込材 (碎石)						
胴込・裏込材(碎石) 間知・平ブロック RC-40	5		m <sup>3</sup>			施工 第0-0016号表

# 工事内訳表

頁0-0005

費目・工種・施工名称など	数	量	単	位	単	価	金	額	備	考
天端コンクリート										
天端コンクリート 18-8-40BB	8		m							施工 第0-0017号表
小口止コンクリート										
小口止工 SL=2.53m	1			箇所						施工 第0-0018号表
構造物撤去工										
構造物取壊し工										
舗装版切断 t=5cm										
舗装版切断 アスファルト舗装版 アスファルト舗装版厚15cm以下	10		m							施工 第0-0020号表
舗装版破碎 t=5cm										

# 工事内訳表

頁0-0006

費目・工種・施工名称など	数	量	単	位	単	価	金	額	備	考
舗装版破碎 アスファルト舗装版 障害等無し 舗装版厚10cm以下	8		m <sup>2</sup>							施工 第0-0021号表
運搬処理工										
殻運搬 運搬距離L=26.7km										
殻運搬 舗装版破碎 機械積込(小規模土工) DID区間無し 運搬距離28.5km以下(17.0km超)	0.4		m <sup>3</sup>							施工 第0-0022号表
殻処分										
処分費等(直工分)										
アスファルト殻処分費										
舗装	0.4		m <sup>3</sup>							
舗装工				式						

## 工事内訳表

頁0-0007

費目・工種・施工名称など	数	量	単 位	単 価	金 額	備 考
アスファルト舗装工						
下層路盤						
下層路盤 平均厚さ75mmを超え125mm以下 RC-40	10		m <sup>2</sup>			施工 第0-0023号表
上層路盤						
上層路盤 平均厚さ75mm以上125mm以下 M-30	10		m <sup>2</sup>			施工 第0-0024号表
表層						
表層 平均厚45mm以上55mm未満 平均幅員1.4m未満 再生密粒度アスファルト混合物(13)	10		m <sup>2</sup>			施工 第0-0025号表
直接工事費			式			
共通仮設費 (率分)			1式			

## 工事内訳表

頁0-0008

費目・工種・施工名称など	数	量	単 位	単 価	金 額	備 考
共通仮設費計						
純工事費						
現場管理費			1式			
工事原価						
一般管理費等			1式			
工事価格						
消費税及地方消費税相当額			1式			
工事費						
工事価格計						





# 施工内訳表

施工 第0-0004号表

頁0-0013

[名称] PCガードレール基礎設置 [規格1]		[規格2]						10	m	当り
名称・規格など	数量	単位	単価	金額	備考					
プレキャスト擁壁設置 基礎砕石無し 均しCo無し 擁壁(各種)	10	m			施工 第0-0005号表					
モルタル練 高炉 混合比1:3	0.24	m <sup>3</sup>			施工 第0-0006号表					
コンクリート 小型構造物 24-8-25(20)BB 打設地上高さ2m以下	0.09	m <sup>3</sup>			施工 第0-0007号表					
型枠 一般型枠 小型構造物	0.24	m <sup>2</sup>			施工 第0-0008号表					
***合計***	10	m								
**単位当り**	1	m								

# 施工内訳表

施工 第0-0005号表

頁0-0014

[名称] プレキャスト擁壁設置 [規格1] 基礎砕石無し 均しCo無し 機械構成比: 1.70% 労務構成比: 15.09%		[規格2] 擁壁(各種)						1	m	当り
代表機材規格	構成比	代表機材規格(東京地区)	備考							
<賃>バックホウ(クローラ型クレーン機能付) 山積0.8m <sup>3</sup> (平積0.6)吊能力2.9t 排出ガス対策型(第1,2,3次基準値)低騒音 その他(機械)	1.47%	バックホウ(クローラ型) [クレーン機能付] 山積0.8m <sup>3</sup> (平積0.6m <sup>3</sup> )吊能力2.9t その他(機械)								
普通作業員	5.95%	普通作業員								
ブロック工	2.43%	ブロック工								
土木一般世話役	2.40%	土木一般世話役								
運転手(特殊)	2.23%	特殊運転手								
その他(労務)		その他(労務)								
PCガードレール BC-1100	82.36%	コンクリート擁壁 宅認(q=10kN/m <sup>2</sup> ) 1000型(L=2.0m)								
軽油 パトロール給油, 2~4KL積載車給油	0.74%	軽油 1.2号パトロール給油								
その他(材料)		その他(材料)								
***単位当り積算単価***										



# 施工内訳表

施工 第0-0007号表

頁0-0017

[名称] コンクリート		[規格1] 小型構造物 24-8-25(20)BB		[規格2] 打設地上高さ2m以下		1	m3	当り
機械構成比: 0.00%		労務構成比: 44.79%		材料構成比: 55.21%		市場単価構成比: 0.00%		
代表機材規格			構成比	代表機材規格(東京地区)			備考	
普通作業員			25.29%	普通作業員				
特殊作業員			8.67%	特殊作業員				
土木一般世話役			8.36%	土木一般世話役				
その他(労務)				その他(労務)				
レディーミクストコンクリート指定品 呼び強度24, スランプ8, 粗骨材20(25) W/C(55%), 種別(高炉)			55.21%	生コンクリート 高炉24-8-25(20)W/C55%				
***単位当り積算単価***								
A=2	小型構造物			B=4	打設地上高さ2m以下			
C=1	24-8-25(20)BB			F=2	一般養生			
H=2	現場内小運搬無し			J=1	小型車割増無			

# 施工内訳表

施工 第0-0008号表

頁0-0018

[名称] 型枠		[規格1] 一般型枠		[規格2] 小型構造物		1	m2	当り
機械構成比: 0.00%		労務構成比: 100.00%		材料構成比: 0.00%		市場単価構成比: 0.00%		
代表機材規格			構成比	代表機材規格(東京地区)			備考	
型わく工			45.10%	型枠工				
普通作業員			30.28%	普通作業員				
土木一般世話役			11.58%	土木一般世話役				
その他(労務)				その他(労務)				
***単位当り積算単価***								
A=1	一般型枠			B=2	小型構造物			

# 施工内訳表

施工 第0-0009号表

頁0-0019

[名称] 床掘り		[規格1] 土砂 上記以外(小規模)		[規格2] 上記以外(小規模)		1	m3	当り
機械構成比: 23.78%		労務構成比: 68.86%		材料構成比: 7.36%		市場単価構成比: 0.00%		
代表機材規格	構成比	代表機材規格(東京地区)	備考					
バックホ(クレー型) [後方超小旋回型] [排対2次]山積0.28m3(平積0.2m3)	23.78%	バックホ(クレー型) [後方超小旋回型] [排対2次]山積0.28m3(平積0.2m3)						
運転手(特殊)	37.19%	特殊運転手						
普通作業員	31.67%	普通作業員						
軽油 パトロール給油, 2~4KL積載車給油	7.36%	軽油 1.2号パトロール給油						
***単位当り積算単価***								
A=1 土砂		B=5 上記以外(小規模)						

# 施工内訳表

施工 第0-0010号表

頁0-0020

[名称] 埋戻し		[規格1] 土砂		[規格2] 上記以外(小規模)		1	m3	当り
機械構成比: 11.53%		労務構成比: 84.47%		材料構成比: 4.00%		市場単価構成比: 0.00%		
代表機材規格	構成比	代表機材規格(東京地区)	備考					
バックホ(クレー型) [後方超小旋回型] [排対2次]山積0.28m3(平積0.2m3)	10.85%	バックホ(クレー型) [後方超小旋回型] [排対2次]山積0.28m3(平積0.2m3)						
カバ及びビン 質量60~80kg	0.68%	カバ及びビン 質量60~80kg						
普通作業員	48.30%	普通作業員						
特殊作業員	19.21%	特殊作業員						
運転手(特殊)	16.96%	特殊運転手						
軽油 パトロール給油, 2~4KL積載車給油	3.36%	軽油 1.2号パトロール給油						
ガソリン, レギュラー スタンド渡し, スタンド給油	0.64%	ガソリン レギュラースタンド						
***単位当り積算単価***								
A=5 上記以外(小規模)		B=1 土砂						

# 施工内訳表

施工 第0-0011号表

頁0-0021

[名称] 基礎コンクリート				10	m	当り
[規格1] 18-8-40BB		[規格2]				
名称・規格など	数量	単位	単価	金額	備考	
コンクリート 無筋・鉄筋構造物 18-8-40BB 打設量10m3/日未満かつ打設地上高さ2m以下	1.3	m3			施工 第0-0012号表	
型枠 一般型枠 鉄筋・無筋構造物	4.3	m2			施工 第0-0013号表	
基礎碎石 碎石の厚さ7.5cm超12.5cm以下 RC-40	7.5	m2			施工 第0-0014号表	
***合計***	10	m				
**単位当り**	1	m				

# 施工内訳表

施工 第0-0012号表

頁0-0022

[名称] コンクリート				1	m3	当り
[規格1] 無筋・鉄筋構造物 18-8-40BB		[規格2] 打設量10m3/日未満かつ打設地上高さ2m以下				
機械構成比: 0.00%		労務構成比: 32.19%		材料構成比: 67.81%		市場単価構成比: 0.00%
代表機労材規格	構成比	代表機労材規格(東京地区)	備考			
普通作業員	14.69%	普通作業員				
特殊作業員	8.58%	特殊作業員				
土木一般世話役	6.55%	土木一般世話役				
その他(労務)		その他(労務)				
レディーミクストコンクリート指定品 呼び強度18,スランプ8,粗骨材40 W/C(60%),種別(高炉)	67.81%	生コンクリート 高炉24-8-25(20)W/C55%				
***単位当り積算単価***						
A=1 無筋・鉄筋構造物 C=2 18-8-40BB H=2 現場内小運搬無し		B=2 打設量10m3/日未満かつ打設地上高さ2m以下 F=2 一般養生 J=1 小型車割増無				

# 施工内訳表

施工 第0-0013号表

頁0-0023

[名称] 型枠		[規格1] 一般型枠		[規格2] 鉄筋・無筋構造物	
機械構成比: 0.00%		労務構成比: 100.00%		市場単価構成比: 0.00%	
代表機材規格	構成比	代表機材規格(東京地区)	備考	1	m2 当り
型わく工	47.39%	型枠工			
普通作業員	24.65%	普通作業員			
土木一般世話役	9.27%	土木一般世話役			
その他(労務)		その他(労務)			
***単位当り積算単価***					
A=1 一般型枠		B=1 鉄筋・無筋構造物			

# 施工内訳表

施工 第0-0014号表

頁0-0024

[名称] 基礎碎石		[規格1] 碎石の厚さ7.5cm超12.5cm以下		[規格2] RC-40	
機械構成比: 4.96%		労務構成比: 76.11%		市場単価構成比: 0.00%	
代表機材規格	構成比	代表機材規格(東京地区)	備考	1	m2 当り
<貸>バックホウ(クローラ型) 山積0.8m3(平積0.6) 排出ガス対策型(第1,2,3次基準値)低騒音 その他(機械)	4.93%	バックホウ(クローラ型) 山積0.8m3(平積0.6m3)			
普通作業員	39.59%	普通作業員			
特殊作業員	17.19%	特殊作業員			
土木一般世話役	9.92%	土木一般世話役			
運転手(特殊)	8.89%	特殊運転手			
その他(労務)		その他(労務)			
再生クラッシュヤラン 40~0mm	16.11%	再生クラッシュヤラン RC-40			
軽油 パトロール給油, 2~4KL積載車給油	2.81%	軽油 1.2号パトロール給油			
その他(材料)		その他(材料)			
***単位当り積算単価***					







# 施工内訳表

施工 第0-0020号表

頁0-0031

[名称] 舗装版切断		[規格1] アスファルト舗装版		[規格2] アスファルト舗装版厚15cm以下	
機械構成比: 7.00%		労務構成比: 54.30%		市場単価構成比: 0.00%	
材料構成比: 38.70%					
代表機	労材規格	構成比	代表機	労材規格(東京地区)	備考
コンクリートカッタ	[ハキム式・湿式] 切削深20cm級 プレート径56cm	4.49%	コンクリートカッタ	[ハキム式・湿式] 切削深20cm級 プレート径56cm	
その他(機械)			その他(機械)		
特殊作業員		18.61%	特殊作業員		
普通作業員		16.21%	普通作業員		
その他(労務)			その他(労務)		
コンクリートカッタブレード	自走式切断機用 径56cm(22インチ)	35.30%	コンクリートカッタ	(ブレード)径22インチ	
ガソリン,レギュラー	スタンド渡し,スタンド給油	2.18%	ガソリン	レギュラースタンド	
その他(材料)			その他(材料)		
***単位当り積算単価***					
A=1	アスファルト舗装版		B=1	アスファルト舗装版厚15cm以下	

# 施工内訳表

施工 第0-0021号表

頁0-0032

[名称] 舗装版破砕		[規格1] アスファルト舗装版		[規格2] 障害等無し 舗装版厚10cm以下	
機械構成比: 8.89%		労務構成比: 84.61%		市場単価構成比: 0.00%	
材料構成比: 6.50%					
代表機	労材規格	構成比	代表機	労材規格(東京地区)	備考
<貸>バックホウ	(クローラ型) 山積0.45m3(平積0.35) 排出ガス対策型(第1,2,3次基準値)低騒音	8.89%	バックホウ	(クローラ型) 山積0.45m3(平積0.35m3)	
普通作業員		39.11%	普通作業員		
土木一般世話役		23.61%	土木一般世話役		
運転手(特殊)		21.89%	特殊運転手		
軽油	パトロール給油,2~4KL積載車給油	6.50%	軽油	1.2号パトロール給油	
***単位当り積算単価***					
A=1	アスファルト舗装版		B=1	障害等無し	
C=1	騒音振動対策不要		D=3	舗装版厚10cm以下	
F=1	積込作業有り				











# 数量計算書

上毛寺床線

測点	距離	盛土			掘削			床掘			埋戻		
		断面	平均	立米	断面	平均	立米	断面	平均	立米	断面	平均	立米
N0.0	0.0	0.0			5.6			1.2			1.1		
+4.0	4.0	0.0	0.00	0.0	4.3	4.95	19.8	1.2	1.20	4.8	1.1	1.10	4.4
+8.0	4.0	0.0	0.00	0.0	2.9	3.60	14.4	1.2	1.20	4.8	1.2	1.15	4.6
合計	8.0			0.0			34.2						9.0

測点	距離		平均	コンクリートブロック 5分墓コン15cm			裏込砕石		
	上距離	下距離		法長	平均	平米	断面	平均	立米
N0.0	0.0	0.0	0.00	2.01		0.65			
+4.0	3.7	3.7	3.70	2.01	7.44	0.65	0.65	2.41	
+8.0	4.0	4.0	4.00	2.46	8.96	0.81	0.73	2.92	
合計	7.70	7.70	7.70		16.40			5.33	