





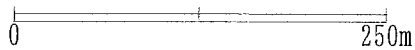
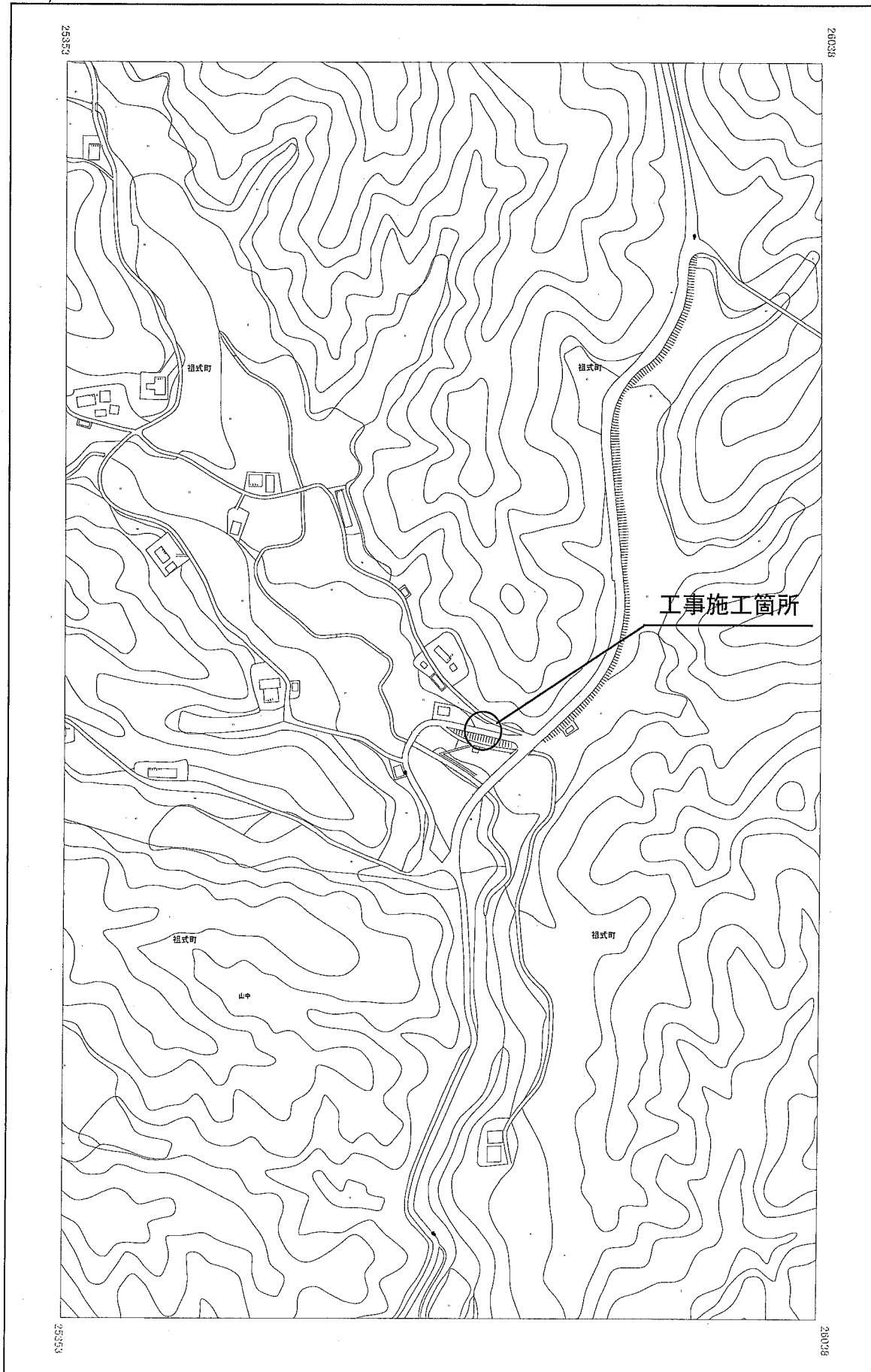
大田市公共工事仕様書

総括監督員	主任監督員	監督員	入札係
			

工 事 名	平成29年度 28災第195号 道路災害復旧工事 山中本線		
施 工 位 置	大田市祖式町 地内		
建設工事の種類	土木一式		
契 約 条 件	入札保証金	免除	
	契約保証金	免除	
	前払金	無	
	部分払	有	
	最低制限価格	設けない	
監督員	総括監督員 清水 政明	主任監督員 知野見 龍大	監督員 川角 晃史
事 記	<ol style="list-style-type: none"> 1. 本工事施工にあたっては、「島根県公共工事共通仕様書」並びに「島根県公共工事共通仕様書 特記事項」を準用すること。 2. 共通仕様書と特記仕様書に相違がある場合は特記仕様書を優先すること。 3. 工事成績評定の対象の有無 有 ・ <input checked="" type="radio"/> 無 4. 建設リサイクル法の対象の有無 有 ・ <input checked="" type="radio"/> 無 5. 請負代金が500万円以上の工事においては、受注者は契約時に中間前金払と部分払のどちらかを選択するものとし、契約締結後の変更は認めないものとする。 6. 工事標識並びに交通安全上の標識（現場管理施設を含む）を必ず設置すること。 7. 必要に応じて交通整理員を置くこと。 8. 本工事を施工するため、資材搬入その他の運搬物により、道路（舗装含む）及び隣接する地物等に損傷を与えた場合は受注者の責により復旧すること。 9. 本工事の施工にあたり、地下埋設物については関係機関と事前に協議すること。 10. 落札決定にあたっては、入札書に記載された金額に当該金額の8%に相当する金額を加算した金額を落札価格とするので、入札書に記載する金額は見積もった契約希望金額（消費税及び地方消費税相当額を含んだ額）の108分の100に相当する金額とすること。この場合、8%に相当する金額に1円未満の端数があるときは、その端数を切り捨てるものとする。 11. この工事の受注者は、工事の施工のために締結しようとする1次下請契約において、加入義務のある社会保険等（健康保険、厚生年金保険、雇用保険）に加入していない者を下請契約の相手方としてはならない。 12. 受注者が上記11に違反していると認める場合、違約罰として制裁金の請求及び指名停止措置、並びに成績評定点の減点を行う。（ただし、発注者の指定した期間までに当該1次下請負人が社会保険等に加入し、発注者が加入を確認した場合はこの限りではない。） 13. 契約後は速やかに監督職員と協議を行うこと。 		

1:5,000

位置図(山中本線)



大田市

災害復旧工事の現場代理人の常駐に関する特記仕様書

(適用)

第1条 この特記仕様書は、大田市（以下「発注者」という。）が発注する平成28年災害に係る災害復旧工事及び県単林地崩壊防止事業（以下「災害復旧工事」という。）に適用する。

(現場代理人の兼務の申請)

第2条 請負者（以下「受注者」という。）は、複数の災害復旧工事（島根県が発注するものは含まない。以下同じ。）を受注している場合で、それぞれの災害復旧工事の請負金額がいずれも3,500万円未満であり、かつ、当該工事の現場が近隣に存在し（各現場間を概ね10分程度で移動が可能であること）、同一の現場代理人が管理する上で支障がないと認められるときは、様式1により現場代理人の兼務を発注者に申請することができる。

(現場代理人の兼務に係る承認)

第3条 発注者は、受注者の申請に基づき、当該申請に係る各災害復旧工事の現場間の移動時間及び距離、施工形態等を勘案して、現場代理人の兼務について承認の適否を決定する。

(承認通知)

第4条 発注者は現場代理人の兼務について承認する場合には、速やかに受注者に通知するものとする。

工事数量総括表

頁0-0001

費目・工種・施工名称など	数 量	単 位	単 価	金 額	備 考
本工事費					
道路改良					
道路土工		式			
掘削工					
掘削					
掘削 土砂 上記以外(小規模) 標準	20	m3			
土砂等運搬					
土砂等運搬 小規模 土砂(岩塊・玉石混り土含む) DID区間無し 距離2.5km以下(1.5km超)	10	m3			
整地					

工事数量総括表

頁0-0002

費目・工種・施工名称など	数 量	単 位	単 価	金 額	備 考
整地 残土受入れ地での処理	10	m3			
盛土工					
盛土					
盛土 土砂 上記以外(小規模)	4	m3			
法面整形工					
法面整形(盛土部)					
法面整形 盛土部 法面締固め無し 現場制約無し レキ質土, 砂及び砂質土, 粘性土	6	m2			
法面工					
植生工					

工事数量総括表

頁0-0003

費目・工種・施工名称など	数 量	単 位	単 価	金 額	備 考
人工張芝					
人工張芝 ネット付き幅50~100cm	6	m ²			
石・ブロック積 (張) 工					
作業土工					
床掘り					
床掘り 土砂 上記以外(小規模)	5	m ³			
埋戻し					
埋戻し 土砂 上記以外(小規模)	5	m ³			
コンクリートブロック工(コンクリートブロック積)					

工事数量総括表

頁0-0004

費目・工種・施工名称など	数 量	単 位	単 価	金 額	備 考
コンクリートブロック基礎 S=1:0.4 裏コン10cm					
基礎コンクリート 18-8-40BB	8	m			
コンクリートブロック積 S=1:0.4 裏コン10cm					
コンクリートブロック練積み 裏込コンクリート厚 10cm 滑面ブロック	20	m ²			
胴込・裏込材(砕石)					
胴込・裏込材(砕石) 間知・平ブロック RC-40	7	m ³			
天端コンクリート					
天端コンクリート 18-8-40BB	8	m			
小口止コンクリート S=1:0.4					

工事数量総括表

頁0-0005

費目・工種・施工名称など	数 量	単 位	単 価	金 額	備 考
1号小口止工 SL=3.20m	1	箇所			
2号小口止工 SL=2.66m	1	箇所			
石積(張)工					
石積					
石積(張) 積石練積工	7	㎡			
石材採取 雑石 控長25cm	7	㎡			
構造物撤去工					
構造物取壊し工					
舗装版切斷 t=5cm					

工事数量総括表

頁0-0006

費目・工種・施工名称など	数 量	単 位	単 価	金 額	備 考
舗装版切斷 アスファルト舗装版 アスファルト舗装版厚15cm以下	11	m			
舗装版破碎 t=5cm					
舗装版破碎 アスファルト舗装版 障害等無し 舗装版厚10cm以下	3	m ²			
運搬処理工					
殻運搬 運搬距離L=15.4km					
殻運搬 舗装版破碎 機械積込(騒音対策不要, 舗装版 DID区間無し 運搬距離22.0km以下(11.5km超)	0.1	m ³			
殻処分					
処分費等(直工分)					
アスファルト殻処分費	0.1	m ³			

工事数量総括表

頁0-0007

費目・工種・施工名称など	数	量	単 位	単 価	金 額	備 考
舗装						
舗装工			式			
アスファルト舗装工						
下層路盤						
下層路盤 平均厚さ125mmを超え175mm以下 RC-40	3		m ²			
上層路盤						
上層路盤 平均厚さ75mm以上125mm以下 M-30	3		m ²			
表層						
表層 平均厚45mm以上55mm未満 平均幅員1.4m未満 再生密粒度アスファルト混合物(13)	3		m ²			

工事数量総括表

頁0-0008

費目・工種・施工名称など	数	量	単 位	単 価	金 額	備 考
区画線工						
区画線工						
ペイント式区画線						
区画線設置(ペイント式) 溶剤型 実線 加熱式15cm [規]200m未満	11		m			
仮設工						
足場工						
足場						
手摺先行型枠組・単管・単管傾斜足場 単管傾斜足場	10		掛m ²			
直接工事費			式			

見 積 参 考 資 料

工事名

平成29年度 28災第195号 道路災害復旧工事 山中本線

道川港名

山中本線

施工位置

大田市祖式町地内

記 事

1. 「見積参考資料」「積算用参考図」は、積算数量及び任意仮設の積算内容を示したもので、これらの資料は、「設計図書」とはならない。よって、工事目的物を完成させる一切の手段については、請負者の責任において定めるものとする。

総括情報表

頁0-0001

事務所名 設計書区分 変更回数 道河川名 適用単価 適用単価地区 単価適用年月日 諸経費体系 設計書名	建設部 実施設計書 当初 0 山中本線 実施単価 大田 0-29.04.01(0) 土木 平成29年度 28災第195号 道路災害復旧工事 山中本線				
諸経費工程 前払率 (%) 契約保証区分 市街地補正 消費税率 (%)	<table style="width: 100%; border-collapse: collapse;"> <tr> <td style="width: 50%; text-align: center;">当 世 代</td> <td style="width: 50%; text-align: center;">前 世 代</td> </tr> <tr> <td style="vertical-align: top;"> 04 道路改良工事 03 補正なし 04 地方 (影響無) 8 </td> <td></td> </tr> </table>	当 世 代	前 世 代	04 道路改良工事 03 補正なし 04 地方 (影響無) 8	
当 世 代	前 世 代				
04 道路改良工事 03 補正なし 04 地方 (影響無) 8					

工事内訳表

頁0-0002

費目・工種・施工名称など	数	量	単 位	単 価	金 額	備 考
本工事費						
道路改良			式			
道路土工						
掘削工						
掘削						
掘削 土砂 上記以外(小規模) 標準	20		m ³			施工 第0-0001号表
土砂等運搬						
土砂等運搬 小規模 土砂(岩塊・玉石混り土含む) DID区間無し 距離2.5km以下(1.5km超)	10		m ³			施工 第0-0002号表
整地						

工事内訳表

頁0-0003

費目・工種・施工名称など	数	量	単 位	単 価	金 額	備 考
整地 残土受入れ地での処理						
	10		m ³			施工 第0-0003号表
盛土工						
盛土						
盛土 土砂 上記以外(小規模)						
	4		m ³			施工 第0-0004号表
法面整形工						
法面整形(盛土部)						
法面整形 盛土部 法面締固め無し 現場制約無し レキ質土, 砂及び砂質土, 粘性土						
	6		m ²			施工 第0-0005号表
法面工						
植生工						

工事内訳表

頁0-0004

費目・工種・施工名称など	数	量	単 位	単 価	金 額	備 考
人工張芝						
人工張芝 ネット付き幅50~100cm						
	6		m ²			施工 第0-0006号表
石・ブロック積(張)工						
作業土工						
床掘り						
床掘り 土砂 上記以外(小規模)						
	5		m ³			施工 第0-0007号表
埋戻し						
埋戻し 土砂 上記以外(小規模)						
	5		m ³			施工 第0-0008号表
コンクリートブロック工(コンクリートブロック積)						

工事内訳表

頁0-0005

費目・工種・施工名称など	数	量	単 位	単 価	金 額	備 考
コンクリートブロック基礎 S=1:0.4 裏コン10cm						
基礎コンクリート 18-8-40BB						
	8		m			施工 第0-0009号表
コンクリートブロック積 S=1:0.4 裏コン10cm						
コンクリートブロック練積み 裏込コンクリート厚 10cm 滑面ブロック						
	20		m ²			施工 第0-0013号表
胴込・裏込材(碎石)						
胴込・裏込材(碎石) 間知・平ブロック RC-40						
	7		m ³			施工 第0-0014号表
天端コンクリート						
天端コンクリート 18-8-40BB						
	8		m			施工 第0-0015号表
小口止コンクリート S=1:0.4						

工事内訳表

頁0-0006

費目・工種・施工名称など	数	量	単 位	単 価	金 額	備 考
1号小口止工 SL=3.20m						
	1		箇所			施工 第0-0016号表
2号小口止工 SL=2.66m						
	1		箇所			施工 第0-0019号表
石積(張)工						
石積						
石積(張) 積石練積み						
	7		m ²			施工 第0-0020号表
石材採取 雑石 控長25cm						
	7		m ²			施工 第0-0023号表
構造物撤去工						
構造物取壊し工						
舗装版切断 t=5cm						

工事内訳表

頁0-0007

費目・工種・施工名称など	数 量	単 位	単 価	金 額	備 考
舗装版切断 アスファルト舗装版 アスファルト舗装版厚15cm以下	11	m			施工 第0-0024号表
舗装版破碎 t=5cm					
舗装版破碎 アスファルト舗装版 障害等無し 舗装版厚10cm以下	3	m ²			施工 第0-0025号表
運搬処理工					
殻運搬 運搬距離L=15.4km					
殻運搬 舗装版破碎 機械積込(騒音対策不要, 舗装版 DID区間無し 運搬距離22.0km以下(11.5km超))	0.1	m ³			施工 第0-0026号表
殻処分					
処分費等(直工分)					
アスファルト殻処分費	0.1	m ³			

工事内訳表

頁0-0008

費目・工種・施工名称など	数 量	単 位	単 価	金 額	備 考
舗装		式			
舗装工					
アスファルト舗装工					
下層路盤					
下層路盤 平均厚さ125mmを超え175mm以下 RC-40	3	m ²			施工 第0-0027号表
上層路盤					
上層路盤 平均厚さ75mm以上125mm以下 M-30	3	m ²			施工 第0-0028号表
表層					
表層 平均厚45mm以上55mm未満 平均幅員1.4m未満 再生密粒度アスファルト混合物(13)	3	m ²			施工 第0-0029号表

工事内訳表

頁0-0009

費目・工種・施工名称など	数	量	単 位	単 価	金 額	備 考
区画線工						
区画線工						
ペイント式区画線						
区画線設置(ペイント式) 溶剤型_実線_加熱式15cm [規]200m未満	11		m			施工 第0-0030号表
仮設工						
足場工						
足場						
手摺先行型枠組・単管・単管傾斜足場 単管傾斜足場	10		掛㎡			施工 第0-0031号表
直接工事費			式			

工事内訳表

頁0-0010

費目・工種・施工名称など	数	量	単 位	単 価	金 額	備 考
共通仮設費(率分)			1式			
共通仮設費計						
純工事費						
現場管理費			1式			
工事原価						
一般管理費等			1式			
工事価格						
消費税及地方消費税相当額			1式			
工事費						

施工内訳表

施工 第0-0004号表

頁0-0015

[名称] 盛土 [規格1] 土砂 機械構成比: 11.53% 労務構成比: 84.47% 材料構成比: 4.00%		[規格2] 上記以外(小規模) 市場単価構成比: 0.00%		1	m3	当り
代表機材規格	構成比	代表機材規格(東京地区)	備考			
バックホ(クロー型) [後方超小旋回型] [排対2次]山積0.28m3(平積0.2m3)	10.85%	バックホ(クロー型) [後方超小旋回型] [排対2次]山積0.28m3(平積0.2m3)				
クハ及びブタマ 質量60~80kg	0.68%	クハ及びブタマ 質量60~80kg				
普通作業員	48.30%	普通作業員				
特殊作業員	19.21%	特殊作業員				
運転手(特殊)	16.96%	特殊運転手				
軽油 パトロール給油, 2~4KL積載車給油	3.36%	軽油 1.2号パトロール給油				
ガンリン, レギュラー スタンド渡し, スタンド給油	0.64%	ガンリン レギュラースタンド				
単位当り積算単価						
A=5 上記以外(小規模)		B=1 土砂				

施工内訳表

施工 第0-0005号表

頁0-0016

[名称] 法面整形 [規格1] 盛土部 法面締固め無し 現場制約無し 機械構成比: 28.90% 労務構成比: 60.62% 材料構成比: 10.48%		[規格2] レキ質土, 砂及び砂質土, 粘性土 市場単価構成比: 0.00%		1	m2	当り
代表機材規格	構成比	代表機材規格(東京地区)	備考			
バックホ(クロー型) [標準型] [排対2次]山積0.8m3(平積0.6m3)	28.90%	バックホ(クロー型) [標準型] [排対2次]山積0.8m3(平積0.6m3)				
普通作業員	27.16%	普通作業員				
運転手(特殊)	22.49%	特殊運転手				
土木一般世話役	10.97%	土木一般世話役				
軽油 パトロール給油, 2~4KL積載車給油	10.48%	軽油 1.2号パトロール給油				
単位当り積算単価						
A=1 盛土部 C=2 現場制約無し		B=2 法面締固め無し D=2 レキ質土, 砂及び砂質土, 粘性土				

施工内訳表

施工 第0-0010号表

頁0-0021

[名称] コンクリート		[規格1] 無筋・鉄筋構造物 18-8-40BB		[規格2] 打設量10m3/日未満かつ打設地上高さ2m以下		1	m3	当り
機械構成比: 0.00%		労務構成比: 32.19%		材料構成比: 67.81%		市場単価構成比: 0.00%		
代表機材規格		構成比	代表機材規格(東京地区)			備考		
普通作業員		14.69%	普通作業員					
特殊作業員		8.58%	特殊作業員					
土木一般世話役		6.55%	土木一般世話役					
その他(労務)			その他(労務)					
レディーミクストコンクリート指定品 呼び強度18, スランプ8, 粗骨材40 W/C(60%), 種別(高炉)		67.81%	生コンクリート 高炉24-8-25(20)W/C55%					
単位当り積算単価								
A=1	無筋・鉄筋構造物		B=2	打設量10m3/日未満かつ打設地上高さ2m以下				
C=2	18-8-40BB		F=2	一般養生				
H=2	現場内小運搬無し		J=1	小型車割増無				

施工内訳表

施工 第0-0011号表

頁0-0022

[名称] 型枠		[規格1] 一般型枠		[規格2] 鉄筋・無筋構造物		1	m2	当り
機械構成比: 0.00%		労務構成比: 100.00%		材料構成比: 0.00%		市場単価構成比: 0.00%		
代表機材規格		構成比	代表機材規格(東京地区)			備考		
型わく工		47.39%	型枠工					
普通作業員		24.65%	普通作業員					
土木一般世話役		9.27%	土木一般世話役					
その他(労務)			その他(労務)					
単位当り積算単価								
A=1	一般型枠		B=1	鉄筋・無筋構造物				

施工内訳表

施工 第0-0021号表

頁0-0033

[名称] 石積(張)		[規格2] 練石 玉石	
[規格1] 積工		1 m2 当り	
機械構成比: 8.74%		市場単価構成比: 0.00%	
労務構成比: 87.99%		材料構成比: 3.27%	
代表機材規格	構成比	代表機材規格(東京地区)	備考
<賃>バックホウ(クローラ型クレーン機能付) 山積0.28m3(平積0.2)吊能力1.7t 排出ガス対策型(第1,2,3次基準値)低騒音	8.74%	バックホウ(クローラ型) [クレーン機能付] 山積0.28m3(平積0.2m3)吊能力1.7t	
普通作業員	43.50%	普通作業員	
運転手(特殊)	24.45%	特殊運転手	
石工	15.25%	石工	
土木一般世話役	4.79%	土木一般世話役	
軽油 パトロール給油, 2~4KL積載車給油	3.27%	軽油 1.2号パトロール給油	
単位当り積算単価			
A=1 積工 C=1 玉石		B=1 練石	

施工内訳表

施工 第0-0022号表

頁0-0034

[名称] 胴込・裏込コンクリート		[規格2] 18-8-40BB	
[規格1] 積工		1 m3 当り	
機械構成比: 2.65%		市場単価構成比: 0.00%	
労務構成比: 32.06%		材料構成比: 65.29%	
代表機材規格	構成比	代表機材規格(東京地区)	備考
<賃>バックホウ(クローラ型クレーン機能付) 山積0.28m3(平積0.2)吊能力1.7t 排出ガス対策型(第1,2,3次基準値)低騒音	2.65%	バックホウ(クローラ型) [クレーン機能付] 山積0.28m3(平積0.2m3)吊能力1.7t	
普通作業員	12.37%	普通作業員	
特殊作業員	11.33%	特殊作業員	
運転手(特殊)	7.42%	特殊運転手	
その他(労務)		その他(労務)	
レディ-ミクストコンクリート指定品 呼び強度18, スランプ8, 粗骨材40 W/C(60%), 種別(高炉)	64.30%	生コンクリート 高炉18-8-25(20)W/C60%	
軽油 パトロール給油, 2~4KL積載車給油	0.99%	軽油 1.2号パトロール給油	
単位当り積算単価			
A=1 積工 D=1 -		B=2 18-8-40BB	

施工内訳表

施工 第0-0023号表

頁0-0035

[名称] 石材採取 [規格1] 雑石	[規格2] 控長25cm	10	㎡	当り	
名称・規格など	数量	単位	単価	金額	備考
普通作業員	2.200	人			
諸雑費	1	式			
10㎡当り		㎡			
合計	10	㎡			
単位当り	1	㎡			
A=4 雑石 C=1 増減率			B=1 控長25cm		

施工内訳表

施工 第0-0024号表

頁0-0036

[名称] 舗装版切断 [規格1] アスファルト舗装版	[規格2] アスファルト舗装版厚15cm以下	1	m	当り	
機械構成比: 7.00% 労務構成比: 54.30% 材料構成比: 38.70%	市場単価構成比: 0.00%				
代表機材規格	構成比	代表機材規格(東京地区)	備考		
コンクリートカッタ[ハキーム式・湿式] 切削深20cm級 プレート径56cm	4.49%	コンクリートカッタ[ハキーム式・湿式] 切削深20cm級 プレート径56cm			
その他(機械)		その他(機械)			
特殊作業員	18.61%	特殊作業員			
普通作業員	16.21%	普通作業員			
その他(労務)		その他(労務)			
コンクリートカッタブレード 自走式切断機用 径56cm(22インチ)	35.30%	コンクリートカッタ (ブレード)径22インチ			
ガソリン,レギュラー スタンド渡し,スタンド給油	2.18%	ガソリン レギュラースタンド			
その他(材料)		その他(材料)			
単位当り積算単価					
A=1 アスファルト舗装版		B=1 アスファルト舗装版厚15cm以下			

数量総括表

山中本線

工種	名称	規格・形状・寸法	単位			合計
土工	掘削		m3			17.4
	床掘		m3			5.4
	埋戻		m3			4.9
	盛土		m3			3.6
	残土	$(17.4+5.4)-(4.9+3.6) \div 0.9$	m3			13.4
法覆工	植生工		m2			6.3
	盛土法面整形工		m2			6.3
擁壁工	ブロック	控35cm	m2			20.44
	裏込コンクリート	18-8-40B,B,t=10cm	m3			2.17
	裏込碎石	RC-40	m3			7.04
	基礎工		m			8.4
	天端コンクリート		m			8.4
	足場工		m2			13.0
小口止工	1号小口止工	18-8-40B,B	箇所			1.0
	2号小口止工	18-8-40B,B	箇所			1.0
取付工			m2			6.9
舗装工	As舗装	表層5,上層10,下層15	m2			2.64
区画線工	ペイント式区画線	t=15cm	m			10.7
取壊工	As舗装版破碎	t=5cm	m2			2.64
	As舗装切断	t=5cm	m			10.9
	殻処分・運搬	As舗装	m3			0.1

災害復旧工事 数量計算書

山中本線

測点	距離	掘削(C)			床掘(E)			埋戻(F)		
		断面	平均	数量	断面	平均	数量	断面	平均	数量
NO.0		1.7			0.6			0.8		
+4.0	4.0	2.1	1.90	7.6	0.6	0.60	2.4	0.4	0.60	2.4
+9.0	5.0	1.8	1.95	9.8	0.6	0.60	3.0	0.6	0.50	2.5
合計	9.0			17.4			5.4			4.9
測点	距離	盛土(B)								
		断面	平均	数量	断面	平均	数量	断面	平均	数量
NO.0		0.2			0.0			0.0		
+4.0	4.0	0.7	0.45	1.8	0.0	0.00	0.0	0.0	0.00	0.0
+9.0	5.0	0.0	0.35	1.8	0.0	0.00	0.0	0.0	0.00	0.0
合計	9.0			3.6			0			0
測点	距離	ブロック(SL')			裏込コンクリート(Con)			裏込砕石(Cs)		
		断面	平均	数量	断面	平均	数量	断面	平均	数量
NO.0		2.69			0.29			0.97		
+4.0	3.7	2.48	2.585	9.56	0.26	0.275	1.02	0.85	0.910	3.37
+9.0	4.7	2.15	2.315	10.88	0.23	0.245	1.15	0.71	0.780	3.67
合計	8.4			20.44			2.17			7.04