




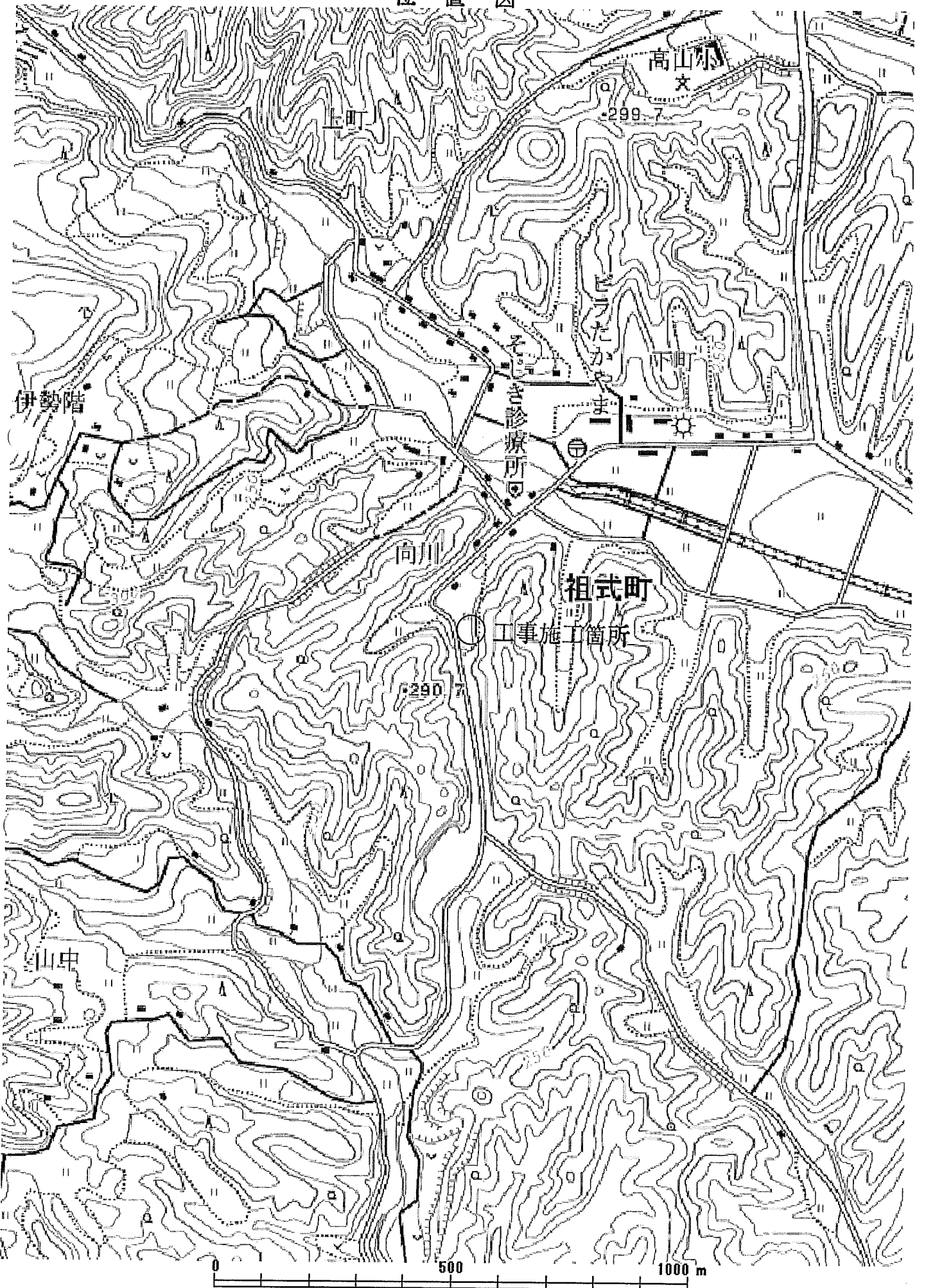


大田市公共工事仕様書

総括監督員	主任監督員	監督員	入札係
			 

工 事 名		平成29年度（平成28年度繰越） 28災 第121/79号 水路災害復旧工事		
施 工 位 置		大田市祖式町地内		
建設工事の種類		土木一式		
契 約 条 件	入札保証金	免除		
	契約保証金	免除		
	前払金	無		
	部分払	有		
	最低制限価格	設けない		
監督員	総括監督員 中田 陽	主任監督員 安井 一彦	監督員 平井 優也	
事 記	<ol style="list-style-type: none"> 1. 本工事施工にあたっては、「島根県公共工事共通仕様書」並びに「島根県公共工事共通仕様書 特記事項」を準用すること。 2. 共通仕様書と特記仕様書に相違がある場合は特記仕様書を優先すること。 3. 工事成績評定の対象の有無 無 4. 建設リサイクル法の対象の有無 無 5. 請負代金が500万円以上の工事においては、受注者は契約時に中間前金払と部分払のどちらかを選択するものとし、契約締結後の変更は認めないものとする。 6. 工事標識並びに交通安全上の標識（現場管理施設を含む）を必ず設置すること。 7. 必要に応じて交通整理員を置くこと。 8. 本工事を施工するため、資材搬入その他の運搬物により、道路（舗装含む）及び隣接する地物等に損傷を与えた場合は受注者の責により復旧すること。 9. 本工事の施工にあたり、地下埋設物については関係機関と事前に協議すること。 10. 落札決定にあたっては、入札書に記載された金額に当該金額の8%に相当する金額を加算した金額を落札価格とするので、入札書に記載する金額は見積もった契約希望金額（消費税及び地方消費税相当額を含んだ額）の108分の100に相当する金額とすること。この場合、8%に相当する金額に1円未満の端数があるときは、その端数を切り捨てるものとする。 11. この工事の受注者は、工事の施工のために締結しようとする1次下請契約において、加入義務のある社会保険等（健康保険、厚生年金保険、雇用保険）に加入していない者を下請契約の相手方としてはならない。 12. 受注者が上記11に違反していると認める場合、違約罰として制裁金の請求及び指名停止措置、並びに成績評定点の減点を行う。（ただし、発注者の指定した期間までに当該1次下請負人が社会保険等に加入し、発注者が加入を確認した場合はこの限りではない。） 13. 契約後は速やかに監督職員と協議を行うこと。 			

位置図



SCALE: 1/10,000

耕地災害復旧事業 特記仕様書

第1条 本工事の施工に当っては島根県土木部の「土木工事共通仕様書」（別冊含む）によるもののほか、この特記仕様書によるものとする。

第2条 土木工事共通仕様書に対する特記事項は下記のとおりとする。

工 種	種 別	説 明 事 項
注意事項	工期について	本工事については、春の耕作に影響が無いよう工期内完了を原則とし早期完了に努めること。
	現場確認	請負者は契約後、速やかに設計図書と現地を確認し相違の有無について確認し相違のある場合は、契約後2週間以内に監督員に変更の協議を行うこと。 協議時期が遅くなると変更対応が出来ないこととなるので注意のこと。
	漁協協議について	現場着手の前に江の川漁業協同組合との協議を行うこと。協議の結果に応じて、汚濁防止施設の変更・設置方法等について監督員と協議を行うこと。
一般事項	安全施設等	安全施設の計画については監督員と事前に協議を行い、工事看板、バリケード、夜間照明等により通行車両、歩行者等の安全管理について十分配慮すること。
	境界	工事施工に際して、境界については地元地権者に確認し十分注意し施工すること。
土 工	床掘	床掘り完了時には床掘検査を実施するので監督員へ連絡すること。
	盛土	また、盛土工の一層の仕上り厚は30cm以下とし丁張りを設置し各層毎に写真で記録すること。 近年、完成後少量の降雨や代掻き水により崩れるケースがあり、写真が無い場合は転圧不足が原因と判断し手直し工事を指示する場合がある。 ※段切、転圧の分かる写真を必ず添付すること。
	残土処理	本工事で発生する残土については、指定処分(条件(F))とし、事前に「建設発生土受入届」を監督員に提出し確認を受けること。なお、運搬距離等に変更が生じた場合の手続きは、監督員の指示による。当初設計は運搬距離を2.0km見込んでいる。

災害復旧工事の現場代理人の常駐に関する特記仕様書

(適用)

第1条 この特記仕様書は、大田市（以下「発注者」という。）が発注する平成28年災害に係る災害復旧工事及び県単林地崩壊防止事業（以下「災害復旧工事」という。）に適用する。

(現場代理人の兼務の申請)

第2条 請負者（以下「受注者」という。）は、複数の災害復旧工事（島根県が発注するものは含まない。以下同じ。）を受注している場合で、それぞれの災害復旧工事の請負金額がいずれも3,500万円未満であり、かつ、当該工事の現場が近隣に存在し（各現場間を概ね10分程度で移動が可能であること）、同一の現場代理人が管理する上で支障がないと認められるときは、様式1により現場代理人の兼務を発注者に申請することができる。

(現場代理人の兼務に係る承認)

第3条 発注者は、受注者の申請に基づき、当該申請に係る各災害復旧工事の現場間の移動時間及び距離、施工形態等を勘案して、現場代理人の兼務について承認の適否を決定する。

(承認通知)

第4条 発注者は現場代理人の兼務について承認する場合には、速やかに受注者に通知するものとする。

工事数量総括表

頁0-0001

費目・工種・施工名称など	数 量	単 位	単 価	金 額	備 考
本工事費					
農業用施設					
道路土工		式			
掘削工					
土砂掘削					
掘削 土砂 上記以外(小規模) 標準	40	m3			
作業残土処理工					
作業残土処理					
土砂等運搬 小規模 土砂(岩塊・玉石混り土含む) DID区間無し 距離2.5km以下(1.5km超)	50	m3			

工事数量総括表

頁0-0002

費目・工種・施工名称など	数 量	単 位	単 価	金 額	備 考
整地 残土受入れ地での処理	50	m3			
石・ブロック積(張)工					
作業土工					
床掘り					
床掘り 土砂 上記以外(小規模)	20	m3			
埋戻し					
埋戻し 土砂 上記以外(小規模)	10	m3			
コンクリートブロック工					
コンクリートブロック基礎					

工事数量総括表

頁0-0003

費目・工程・施工名称など	数 量	単 位	単 価	金 額	備 考
コンクリート積ブロック基礎工	8	m			
コンクリートブロック積					
コンクリートブロック練積み 裏込コンクリート厚 10cm 粗面ブロック	28	m ²			
裏込材					
胴込・裏込材(碎石) 間知・平ブロック RC-40	18	m ³			
小口止コンクリート					
コンクリート 小型構造物 18-8-40BB 打設地上高さ2m以下	2	m ³			
型枠 一般型枠 小型構造物	18	m ²			
石積(張)工					

工事数量総括表

頁0-0004

費目・工程・施工名称など	数 量	単 位	単 価	金 額	備 考
石張り					
石張(複合) 練石 玉石控25cm以上35cm以下 18-8-40BB 裏込材無し	10	m ²			
石材採取 練石 控長25cm	10	m ³			
かご工					
ふとんかご					
ふとんかご 設置 スロープ式 高さ50cm×幅120cm	2	m			
仮設工					
土留・仮締切工					
土のう					

工事数量総括表

頁0-0005

費目・工種・施工名称など	数 量	単 位	単 価	金 額	備 考
土のう捨て, 積立, 撤去工 小口並べ	1	m ²			
水替工					
ポンプ排水					
排水ポンプ設置・撤去工	1	箇所			
ポンプ運転 排水量 0以上40未満 (m ³ /h) 作業時排水	8	日			
直接工事費					
共通仮設費 (率分)		1式			
共通仮設費計					
純工事費					

工事数量総括表

頁0-0006

費目・工種・施工名称など	数 量	単 位	単 価	金 額	備 考
現場管理費		1式			
工事原価					
一般管理費等		1式			
工事価格					
消費税及地方 消費税相当額		1式			
工事費					
工事価格計					
消費税及地方 消費税相当額		1式			
工事費計					

別紙

見積参考資料

工事名 平成29年度(平成28年度繰越)
28災 第121/79号 水路災害復旧工事

施工位置 大田市祖式町地内

※記事

1、「見積参考資料」「見積参考図書」は、積算数量及び任意仮設の積算内容を示したもので、これらの資料は、「設計図書」とはならない。よって、工事目的物を完成させる一切の手段については、請負者の責任により定めるものとする。

総括情報表

事務所名 設計書区分 変更回数 道河川名 適用単価 適用単価地区 単価適用年月日 諸経費体系 設計書名	産業振興部 実施設計書 当初 0 実施単価 大田 0-29.05.01(0) 農村 平成29年度(平成28年度繰越) 28災 第121/79号 水路災害復旧工事 当世代 前世代
諸経費工種 前払率 契約保証区分 市街地補正 消費税率(%)	45 水路工事 03 補正なし 15 補正無し 8

工事内訳表

費目・工種・施工名称など	数	量	単 位	単 価	金 額	備 考
本工事費						
農業用施設						
道路土工			式			
掘削工						
土砂掘削						
掘削 土砂 上記以外(小規模) 標準		40	m3			施工 第0-0001号表
作業残土処理工						
作業残土処理						
土砂等運搬 小規模 土砂(岩塊・玉石混り土含む) DID区間無し 距離2.5km以下(1.5km超)		50	m3			施工 第0-0002号表

工事内訳表

頁0-0003

費目・工種・施工名称など	数 量	単 位	単 価	金 額	備 考
整地 残土受入れ地での処理	50	m ³			施工 第0-0003号表
石・ブロック積(張)工					
作業土工					
床掘り					
床掘り 土砂 上記以外(小規模)	20	m ³			施工 第0-0004号表
埋戻し					
埋戻し 土砂 上記以外(小規模)	10	m ³			施工 第0-0005号表
コンクリートブロック工					
コンクリートブロック基礎					

工事内訳表

頁0-0004

費目・工種・施工名称など	数 量	単 位	単 価	金 額	備 考
コンクリート積ブロック基礎工					
コンクリートブロック積	8	m			施工 第0-0006号表
コンクリートブロック練積み 裏込コンクリート厚 10cm 粗面ブロック	28	m ²			施工 第0-0009号表
裏込材					
胴込・裏込材(碎石) 間知・平ブロック RC-40	18	m ³			施工 第0-0010号表
小口止コンクリート					
コンクリート 小型構造物 18-8-40BB 打設地上高さ2m以下	2	m ³			施工 第0-0007号表
型枠 一般型枠 小型構造物	18	m ²			施工 第0-0008号表
石積(張)工					

工事内訳表

頁0-0005

費目・工種・施工名称など	数 量	単 位	単 価	金 額	備 考
石張り					
石張(複合) 練石 玉石控25cm以上35cm以下 18-8-40BB 裏込材無し	10	m ²			施工 第0-0011号表
石材採取 練石 控長 2.5 cm	10	m ²			施工 第0-0012号表
かご工					
ふとんかご					
ふとんかご 設置 スロープ式 高さ50cm×幅120cm	2	m			施工 第0-0013号表
仮設工					
土留・仮締切工					
土のう					

工事内訳表

頁0-0006

費目・工種・施工名称など	数 量	単 位	単 価	金 額	備 考
土のう拵え, 積立, 撤去工 小口並べ	1	m ²			施工 第0-0014号表
水替工					
ポンプ排水					
排水ポンプ設置・撤去工	1	箇所			施工 第0-0015号表
ポンプ運転 排水量 0以上40未満 (m ³ /h) 作業時排水	8	日			施工 第0-0017号表
直接工事費					
共通仮設費 (率分)					
共通仮設費計		1式			
純工事費					

施工内訳表

施工 第0-0008号表

頁0-0015

[名称] 型枠		[規格1] 一般型枠		[規格2] 小型構造物		1	m2	当り
機械構成比: 0.00%		労務構成比: 100.00%		材料構成比: 0.00%		市場単価構成比: 0.00%		
代表機労材規格			構成比	代表機労材規格(東京地区)			備考	
型わく工			45.10%	型枠工				
普通作業員			30.28%	普通作業員				
土木一般世話役			11.58%	土木一般世話役				
その他(労務)				その他(労務)				
単位当り積算単価								
A=1 一般型枠				B=2 小型構造物				

施工内訳表

施工 第0-0009号表

頁0-0016

[名称] コンクリートブロック練積み		[規格1] 裏込コンクリート厚 10cm		[規格2] 粗面ブロック		1	m2	当り
名称・規格など			数量	単位	単価	金額	備考	
ブロック積工【材工共】 ブロック積			1	m2			市場単価×補正係数	
胴込コンクリート W/C 60%以下			0.246	m3				
裏込コンクリート W/C 60%以下			0.112	m3				
材料単価差加算額			1	m2				
単位当り			1	m2				
A=1	練積				B=2	粗面ブロック		
C=10	裏込コンクリートの厚さ (cm)				D=0	化粧ブロック単価 (円/m2)		
E=2	100m2未満				F=1	時間的制約なし		
G=1	夜間作業なし				H=0	生単価(円/m3)単価設定がない場合に入力		

施工内訳表

施工 第0-0012号表

頁0-0019

[名称] 石材採取 [規格1] 雑石		[規格2] 控長25cm		10	m ²	当り
名称・規格など	数量	単位	単価	金額	備考	
普通作業員	2,200	人				
諸雑費	1	式				
10m ² 当り		m ²				
合計	10	m ²				
単位当り	1	m ²				
A=4 雑石 C=1 増減率			B=1	控長25cm		

施工内訳表

施工 第0-0013号表

頁0-0020

[名称] ふとんかご [規格1] 設置		[規格2] スロープ式 高さ50cm×幅120cm		1	m	当り
機械構成比: 6.00%		労務構成比: 31.47%		材料構成比: 62.53%		市場単価構成比: 0.00%
代表機材規格	構成比	代表機材規格(東京地区)		備考		
バック材(クワ型) [標準型] [排対1次]山積0.8m3(平積0.6m3)	6.00%	バック材(クワ型) [標準型] [排対1次]山積0.8m3(平積0.6m3)				
普通作業員	16.16%	普通作業員				
特殊作業員	5.37%	特殊作業員				
土木一般世話役	5.29%	土木一般世話役				
運転手(特殊)	4.65%	特殊運転手				
割ぐり石 200~150mm	27.88%	詰石割ぐり石 150~200mm				
角形じゃかごパネルタイプ GS-3,線径4.0(#8) 網目13cm,高さ50cm,幅120cm	26.52%	ふとんかご角形パネルタイプ GS-3線径4.0mm(#8)網目13cm,50cm×120cm				
不織布(合繊) 厚10mm,強度9.8kN/m	5.83%	吸出し防止材 合繊不織布t=10mm,9.8kN/m				
軽油 パトロール給油,2~4KL積載車給油	2.30%	軽油 1.2号パトロール給油				
単位当り積算単価						
A=1 設置 C=2 高さ50cm×幅120cm		B=1 スロープ式				

施工内訳表

施工 第0-0014号表

頁0-0021

[名称] 土のう捨て、積立、撤去工 [規格1] 小口並べ		[規格2]			10	㎡	当り
名称・規格など	数量	単位	単価	金額	備	考	
土のう 幅48cm×長62cm, 2号, ポリエチレン製	170.000	枚					
普通作業員	7.140	人				化学繊維袋	
諸雑費	1	式					
合計	10	㎡					
単位当り	1	㎡					
A=1 小口並べ C=0 土砂購入単価			B=1	土のう捨て、積立、撤去			

施工内訳表

施工 第0-0015号表

頁0-0022

[名称] 排水ポンプ設置・撤去工 [規格1]		[規格2]			1	箇所	当り
名称・規格など	数量	単位	単価	金額	備	考	
土木一般世話役	0.500	人					
特殊作業員	0.100	人					
普通作業員	2.000	人					
機-28 バックホウ運転(賃料) クレーン付2.9t吊 山積0.8m3 排ガス2次	0.500	日				施工 第0-0016号表	
諸雑費	1	式					
単位当り	1	箇所					
A=3 排出ガス対策型2次基準							

