



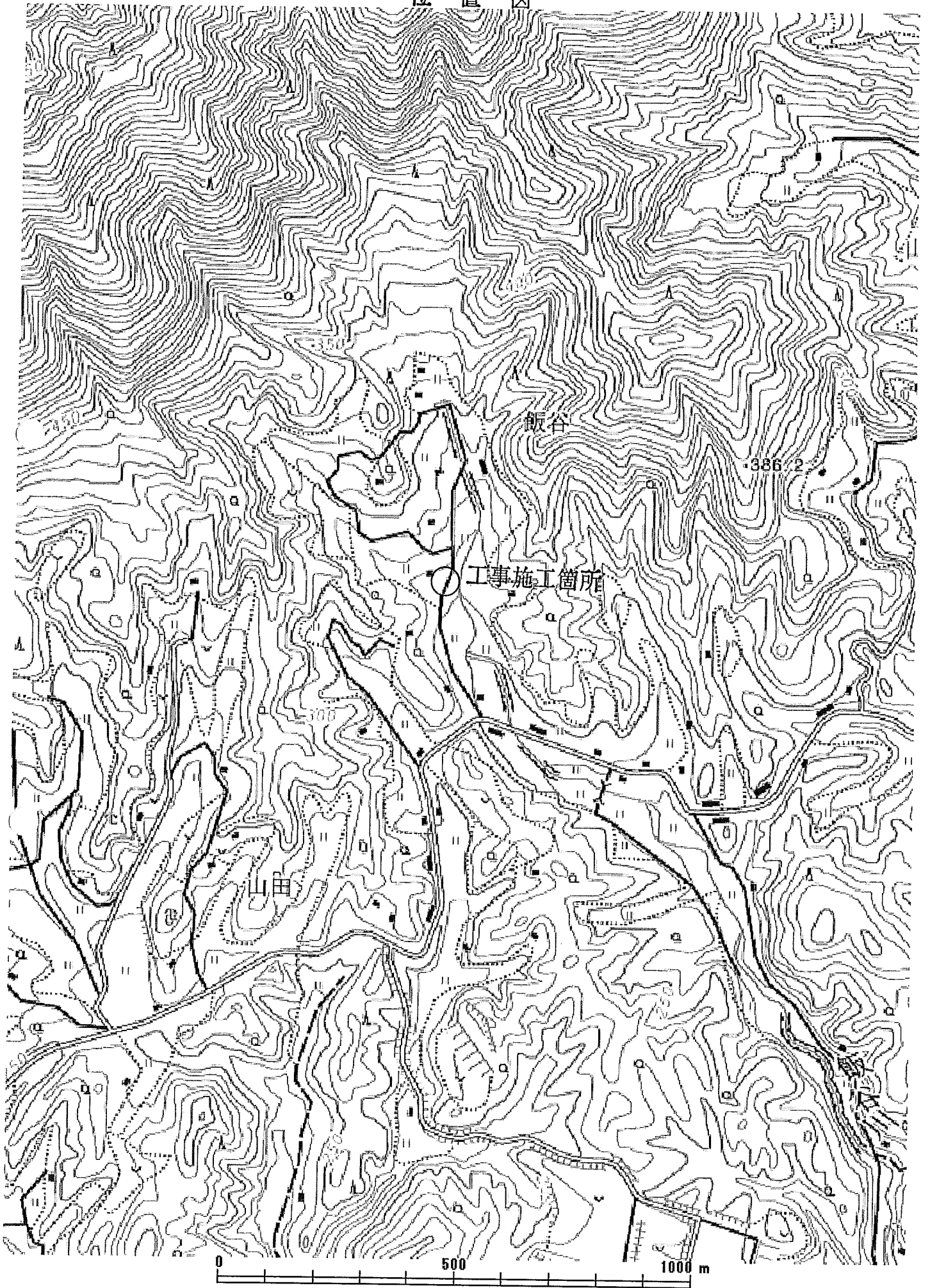


# 大田市公共工事仕様書

総括監督員	主任監督員	監督員	入札係
			

工 事 名	平成29年度（平成28年度繰越） 28災 第123/79号 水路災害復旧工事		
施 工 位 置	大田市大代町新屋地内		
建設工事の種類	土木一式		
契 約 条 件	入札保証金	免除	
	契約保証金	免除	
	前払金	無	
	部分払	無	
	最低制限価格	設けない	
監 督 員	総括監督員 中田 陽	主任監督員 安井 一彦	監督員 平井 優也
記 事	<ol style="list-style-type: none"> <li>1. 本工事施工にあたっては、「島根県公共工事共通仕様書」並びに「島根県公共工事共通仕様書特記事項」を準用すること。</li> <li>2. 共通仕様書と特記仕様書に相違がある場合は特記仕様書を優先すること。</li> <li>3. 工事成績評定の対象の有無 無</li> <li>4. 建設リサイクル法の対象の有無 無</li> <li>5. 請負代金が500万円以上の工事においては、受注者は契約時に中間前金払と部分払のどちらかを選択するものとし、契約締結後の変更は認めないものとする。</li> <li>6. 工事標識並びに交通保安上の標識（現場管理施設を含む）を必ず設置すること。</li> <li>7. 必要に応じて交通整理員を置くこと。</li> <li>8. 本工事を施工するため、資材搬入その他の運搬物により、道路（舗装含む）及び隣接する地物等に損傷を与えた場合は受注者の責により復旧すること。</li> <li>9. 本工事の施工にあたり、地下埋設物については関係機関と事前に協議すること。</li> <li>10. 落札決定にあたっては、入札書に記載された金額に当該金額の8%に相当する金額を加算した金額を落札価格とするので、入札書に記載する金額は見積もった契約希望金額（消費税及び地方消費税相当額を含んだ額）の108分の100に相当する金額とすること。この場合、8%に相当する金額に1円未満の端数があるときは、その端数を切り捨てるものとする。</li> <li>11. この工事の受注者は、工事の施工のために締結しようとする1次下請契約において、加入義務のある社会保険等（健康保険、厚生年金保険、雇用保険）に加入していない者を下請契約の相手方としてはならない。</li> <li>12. 受注者が上記11に違反していると認める場合、違約罰として制裁金の請求及び指名停止措置、並びに成績評定点の減点を行う。（ただし、発注者の指定した期間までに当該1次下請負人が社会保険等に加入し、発注者が加入を確認した場合はこの限りではない。）</li> <li>13. 契約後は速やかに監督職員と協議を行うこと。</li> </ol>		

位置図



SCALE: 1/10,000



## 災害復旧工事の現場代理人の常駐に関する特記仕様書

(適用)

第1条 この特記仕様書は、大田市（以下「発注者」という。）が発注する平成28年災害に係る災害復旧工事及び県単林地崩壊防止事業（以下「災害復旧工事」という。）に適用する。

(現場代理人の兼務の申請)

第2条 請負者（以下「受注者」という。）は、複数の災害復旧工事（島根県が発注するものは含まない。以下同じ。）を受注している場合で、それぞれの災害復旧工事の請負金額がいずれも3,500万円未満であり、かつ、当該工事の現場が近隣に存在し（各現場間を概ね10分程度で移動が可能であること）、同一の現場代理人が管理する上で支障がないと認められるときは、様式1により現場代理人の兼務を発注者に申請することができる。

(現場代理人の兼務に係る承認)

第3条 発注者は、受注者の申請に基づき、当該申請に係る各災害復旧工事の現場間の移動時間及び距離、施工形態等を勘案して、現場代理人の兼務について承認の適否を決定する。

(承認通知)

第4条 発注者は現場代理人の兼務について承認する場合には、速やかに受注者に通知するものとする。

## 工事数量総括表

頁0-0001

費目・工種・施工名称など	数 量	単 位	単 価	金 額	備 考
本工事費					
農業用施設		式			
道路土工					
掘削工					
土砂掘削					
掘削 土砂 上記以外(小規模) 標準	5	m <sup>3</sup>			
路体盛土工					
流用土路体					
盛土 (人力) まき出し・コンパクタ I 砂質土	1	m <sup>3</sup>			

## 工事数量総括表

頁0-0002

費目・工種・施工名称など	数 量	単 位	単 価	金 額	備 考
作業残土処理工					
作業残土処理					
土砂等運搬 小規模 土砂(岩塊・玉石混り土含む) DID区間無し 距離2.5km以下(1.5km超)	10	m <sup>3</sup>			
露地 残土受入れ地での処理	10	m <sup>3</sup>			
石・ブロック積(張)工					
作業土工					
床掘り					
床掘り 土砂 上記以外(小規模)	10	m <sup>3</sup>			
埋戻し					

## 工事数量総括表

頁0-0003

費目・工種・施工名称など	数 量	単 位	単 価	金 額	備 考
埋戻し 土砂 上記以外(小規模)	5	m <sup>3</sup>			
コンクリートブロック工					
コンクリートブロック基礎					
コンクリート積ブロック基礎工					
コンクリートブロック積	3	m			
コンクリートブロック練積み 滑面ブロック	9	m <sup>2</sup>			
裏込材					
胴込・裏込材(碎石) 間知・平ブロック RC-40	4	m <sup>3</sup>			
仮設工					

## 工事数量総括表

頁0-0004

費目・工種・施工名称など	数 量	単 位	単 価	金 額	備 考
土留・仮締切工					
土のう					
土のう拵え、積立、撤去工 小口並べ	1	m <sup>2</sup>			
水替工					
ポンプ排水					
排水ポンプ据付・撤去(小口径) ポンプ口径100mm	1	箇所			
ポンプ排水(小口径) 排水量 6m <sup>3</sup> 以上30m <sup>3</sup> 未満 作業時排水	5	日			
直接工事費					
共通仮設費(率分)		1式			



別紙

## 見積参考資料

工事名 平成29年度(平成28年度繰越)  
28災 第123/79号 水路災害復旧工事

施工位置 大田市大代町新屋 地内

### ※記事

1、「見積参考資料」「見積参考図書」は、積算数量及び任意仮設の積算内容を示したもので、これらの資料は、「設計図書」とはならない。よって、工事目的物を完成させる一切の手段については、請負者の責任により定めるものとする。

# 総括情報表

頁0-0001

事務所名 設計書区分 変更回数 道河川名 適用単価 適用単価地区 単価適用年月日  諸経費体系 設計書名	産業振興部 実施設計書 当初  0  実施単価 大田 0-29.05.01(0)  農村 平成29年度(平成28年度繰越) 28災 第123/79号 水路災害復旧工事		
諸経費工種 前払率 契約保証区分 市街地補正 消費税率(%)	<table style="width: 100%; border-collapse: collapse;"> <tr> <td style="width: 50%; border-right: 1px solid black; vertical-align: top;">                     当世代                      45 水路工事                       03 補正なし                      12 一般交通影響有り(2)                      8                 </td> <td style="width: 50%; vertical-align: top;">                     前世代                 </td> </tr> </table>	当世代 45 水路工事  03 補正なし 12 一般交通影響有り(2) 8	前世代
当世代 45 水路工事  03 補正なし 12 一般交通影響有り(2) 8	前世代		

# 工事内訳表

頁0-0002

本工事費	費目・工種・施工名称など	数	量	単 位	単 価	金 額	備 考
	農業用施設			式			
	道路土工						
	掘削工						
	土砂掘削						
	掘削 土砂 上記以外(小規模) 標準	5		m <sup>3</sup>			施工 第0-0001号表
	路体盛土工						
	流用土路体						
	盛土 (人力) まき出し・コンパクト I 砂質土	1		m <sup>3</sup>			施工 第0-0002号表

## 工事内訳表

頁0-0003

費目・工種・施工名称など	数 量	単 位	単 価	金 額	備 考
作業残土処理工					
作業残土処理					
土砂等運搬 小規模 土砂(岩塊・玉石混り土含む) DID区間無し 距離2.5km以下(1.5km超)	10	m <sup>3</sup>			施工 第0-0003号表
整地 残土受入れ地での処理	10	m <sup>3</sup>			施工 第0-0004号表
石・ブロック積(張)工					
作業土工					
床掘り					
床掘り 土砂 上記以外(小規模)	10	m <sup>3</sup>			施工 第0-0005号表
埋戻し					

## 工事内訳表

頁0-0004

費目・工種・施工名称など	数 量	単 位	単 価	金 額	備 考
埋戻し 土砂 上記以外(小規模)	5	m <sup>3</sup>			施工 第0-0006号表
コンクリートブロック工					
コンクリートブロック基礎					
コンクリート積ブロック基礎工					
コンクリートブロック積	3	m			施工 第0-0007号表
コンクリートブロック練積み 滑面ブロック	9	m <sup>2</sup>			施工 第0-0010号表
裏込材					
網込・裏込材(碎石) 間知・平ブロック RC-40	4	m <sup>3</sup>			施工 第0-0011号表
仮設工					

## 工事内訳表

頁0-0005

費目・工種・施工名称など	数	量	単 位	単 価	金 額	備 考
土留・仮締切工						
土のう						
土のう捨て、積立、撤去工 小口並べ	1		m <sup>3</sup>			施工 第0-0012号表
水替工						
ポンプ排水						
排水ポンプ据付・撤去（小口径） ポンプ口径100mm	1		箇所			施工 第0-0013号表
ポンプ排水（小口径） 排水量 6m <sup>3</sup> 以上30m <sup>3</sup> 未満 作業時排水	5		日			施工 第0-0014号表
直接工事費						
共通仮設費（ 率分）			1式			

## 工事内訳表

頁0-0006

費目・工種・施工名称など	数	量	単 位	単 価	金 額	備 考
共通仮設費計						
純工事費						
現場管理費			1式			
工事原価						
一般管理費等			1式			
工事価格						
消費税及地方 消費税相当額			1式			
工事費						
工事価格計						









# 施工内訳表

施工 第0-0008号表

頁0-0015

[名称] コンクリート		[規格1] 小型構造物 18-8-40BB		[規格2] 打設地上高さ2m以下		1	m3	当り
機械構成比: 0.00%		労務構成比: 44.79%		材料構成比: 55.21%		市場単価構成比: 0.00%		
代表機材規格		構成比		代表機材規格(東京地区)				備考
普通作業員		25.29%		普通作業員				
特殊作業員		8.67%		特殊作業員				
土木一般世話役		8.36%		土木一般世話役				
その他(労務)				その他(労務)				
レディーミクストコンクリート指定品 呼び強度18, スランプ8, 粗骨材40 W/C(80%), 種別(高炉)		55.21%		生コンクリート 高炉24-8-25(20)W/C55%				
***単位当り積算単価***								
A=2 C=2 H=2	小型構造物 18-8-40BB 現場内小運搬無し			B=4 F=2 J=1	打設地上高さ2m以下 一般養生 小型車割増無			

# 施工内訳表

施工 第0-0009号表

頁0-0016

[名称] 型枠		[規格1] 一般型枠		[規格2] 小型構造物		1	m2	当り
機械構成比: 0.00%		労務構成比: 100.00%		材料構成比: 0.00%		市場単価構成比: 0.00%		
代表機材規格		構成比		代表機材規格(東京地区)				備考
型わく工		45.10%		型枠工				
普通作業員		30.28%		普通作業員				
土木一般世話役		11.58%		土木一般世話役				
その他(労務)				その他(労務)				
***単位当り積算単価***								
A=1	一般型枠			B=2	小型構造物			





