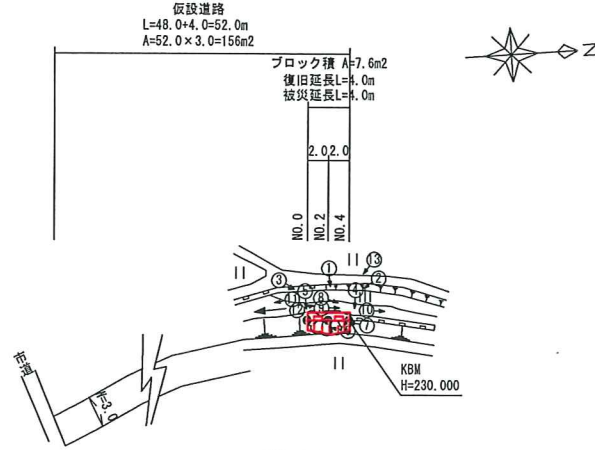
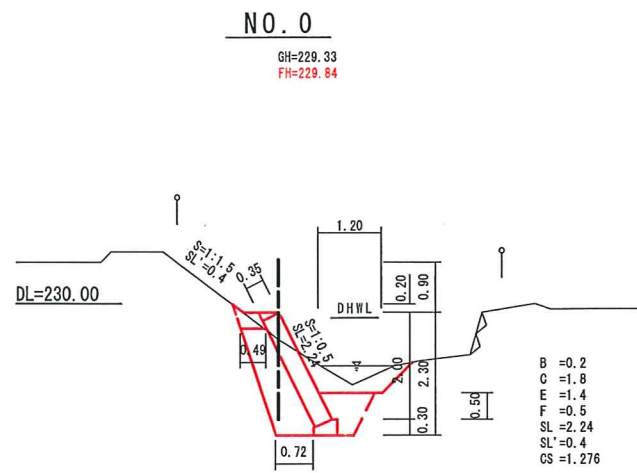


平面図



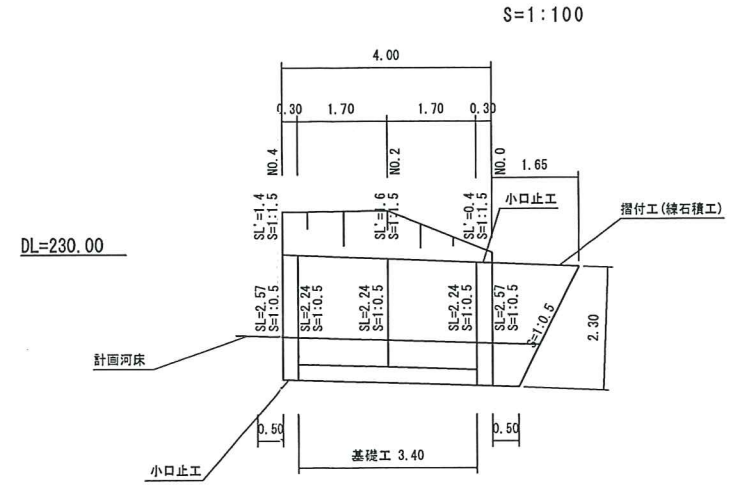
S=1:500

横断面図



S=1:100

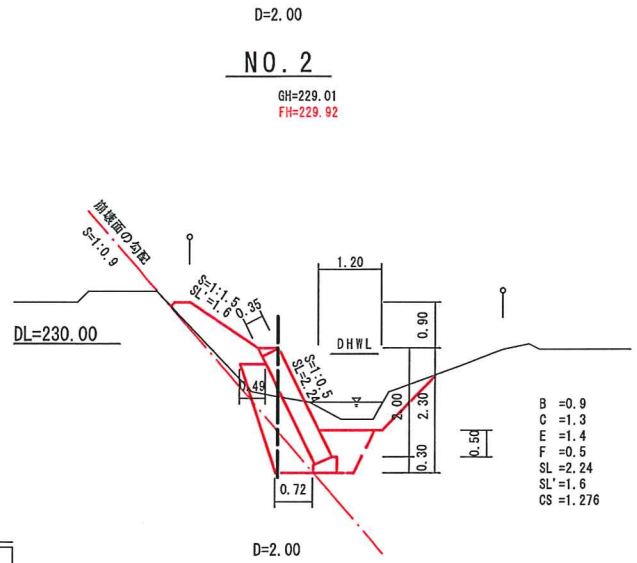
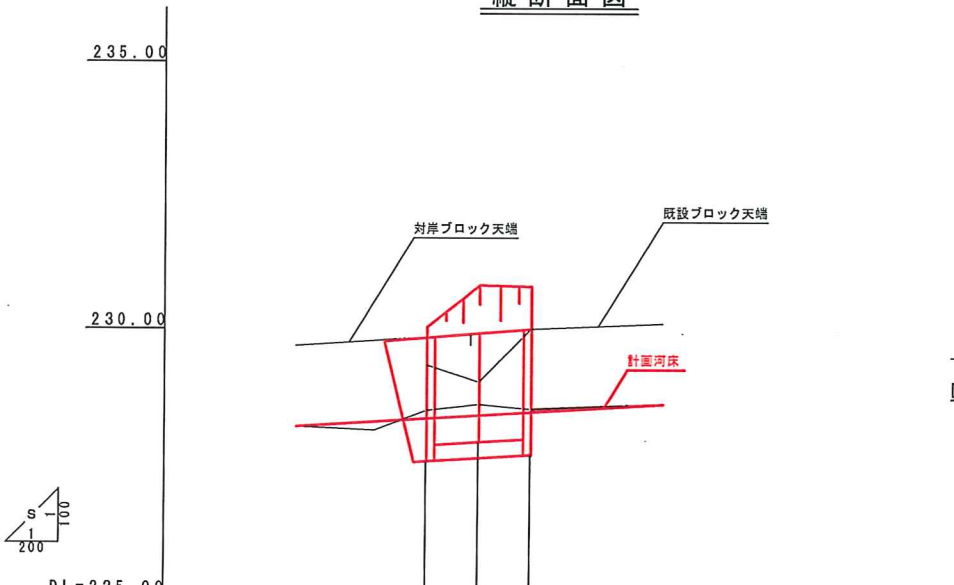
ブロック積展開図



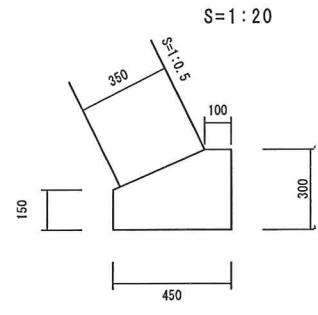
S=1:100

ブロック面積 A=2.24×3.4=7.6 m²
裏込砕石 V=1.276×3.4=4.3 m³

縦断面図

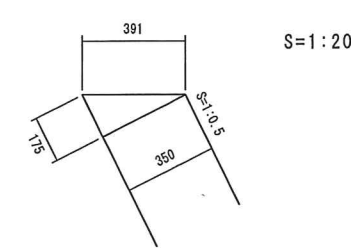


基礎工



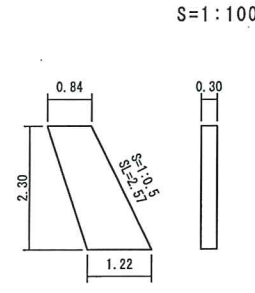
10m当り
コンクリート=1.09 m³
型枠=4.50 m²

天端コンクリート



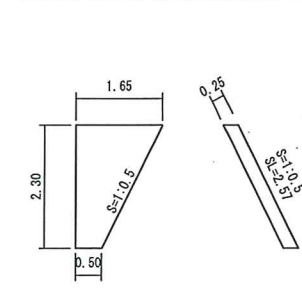
10m当り
コンクリート=0.31 m³
型枠=1.75 m²

小口止工



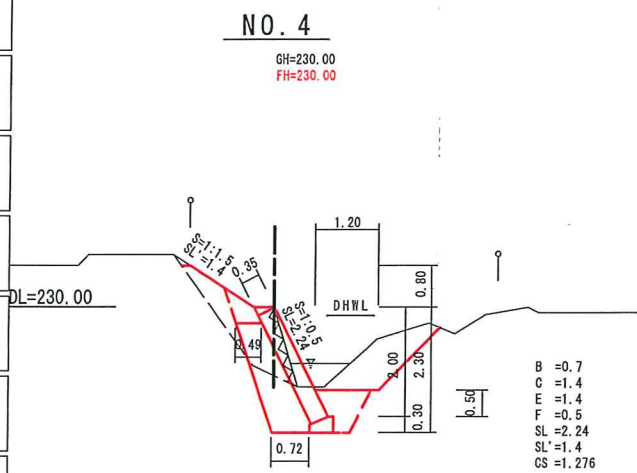
A=(0.84+1.22)×1/2×
2.30=2.37 m²
1ヶ所当り
コンクリート
V=2.37×0.30=0.71 m³
型枠
A=2.37×2+2.57
×0.30=5.51 m²

摺付工(練石積工)



1ヶ所当り
A=(1.65+0.50)×1/2×2.57
=2.76 m²

計	勾配	228.33 1/33 228.45		
	切(-)盛(+)			
画	水路底高	228.33	228.39	228.45
	水路底高	228.48	228.59	228.50
	追加距離	0.00	2.00	4.00
	単距離	0.00	2.00	2.00
	測点	NO.0	NO.2	NO.4



土工等数量

- 盛土 V=(0.2+0.9)×1/2×2.0+(0.9+0.7)×1/2×2.0=2.7 m³
- 掘削 V=(1.8+1.3)×1/2×2.0+(1.3+1.4)×1/2×2.0=5.8 m³
- 床堀 V=1.4×4.0=5.6 m³
- 埋戻 V=0.5×4.0=2.0 m³
- 残土 V=5.8+5.6-(2.7+2.0)/0.9=6.2 m³

実施

図面の名称	図面番号
平成28年災 第201/79号	1/1
工種 水路(用掛) 災害復旧工事	
地区名 大田市祖式町 地内	