



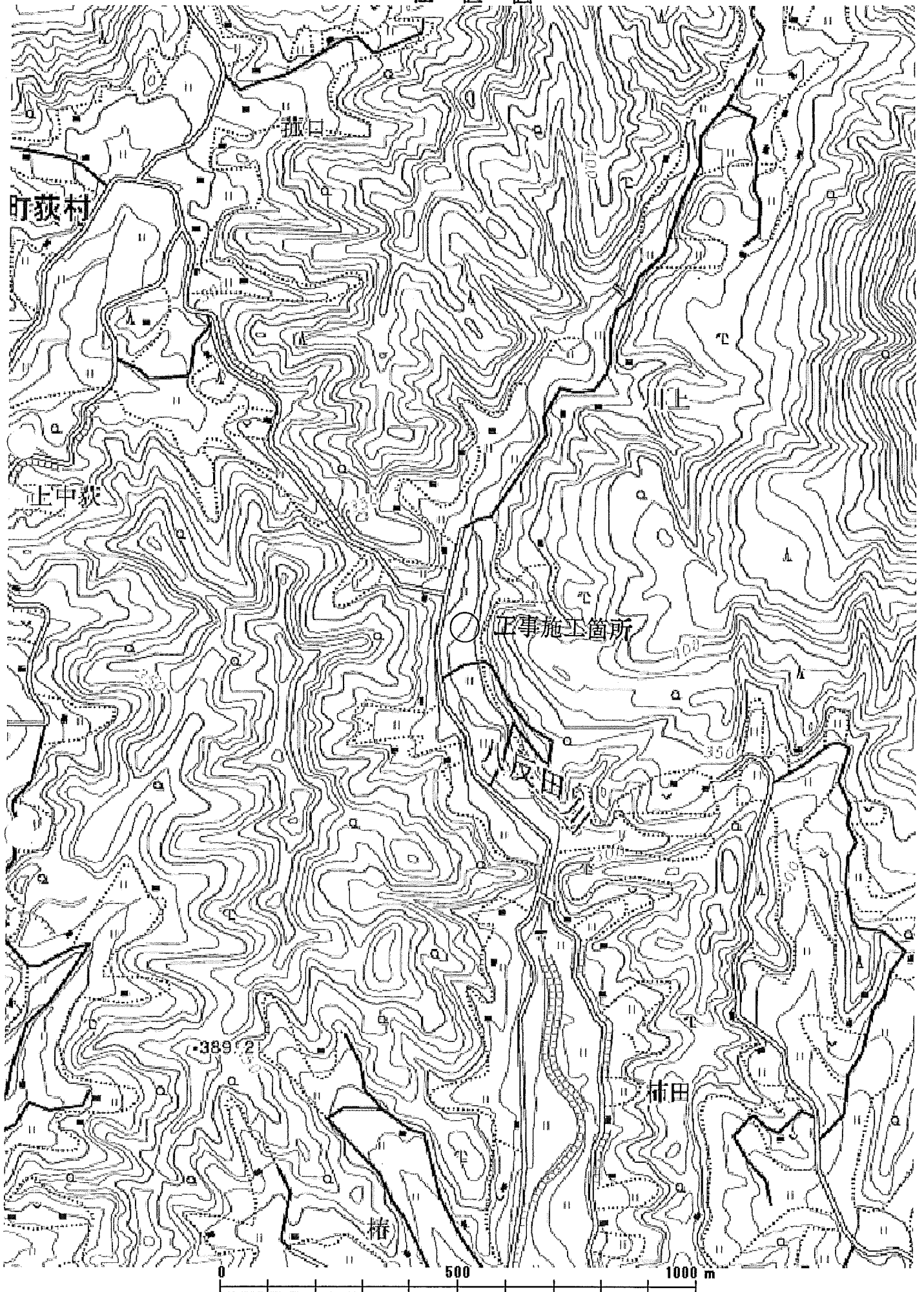


大田市公共工事仕様書

総括監督員	主任監督員	監督員	入札係
			 <small>(福田)</small>

工 事 名		平成29年度（平成28年度繰越） 28災 第202/79号 水路災害復旧工事		
施 工 位 置		大田市大代町大家地内		
建設工事の種類		土木一式		
契 約 条 件	入札保証金	免除		
	契約保証金	免除		
	前払金	無		
	部分払	有		
	最低制限価格	設けない		
監 督 員	総括監督員 中田 陽	主任監督員 安井 一彦	監督員 平井 優也	
事 記	<ol style="list-style-type: none"> 1. 本工事施工にあたっては、「島根県公共工事共通仕様書」並びに「島根県公共工事共通仕様書特記事項」を準用すること。 2. 共通仕様書と特記仕様書に相違がある場合は特記仕様書を優先すること。 3. 工事成績評定の対象の有無 無 4. 建設リサイクル法の対象の有無 無 5. 請負代金が500万円以上の工事においては、受注者は契約時に中間前金払と部分払のどちらかを選択するものとし、契約締結後の変更は認めないものとする。 6. 工事標識並びに交通安全上の標識（現場管理施設を含む）を必ず設置すること。 7. 必要に応じて交通整理員を置くこと。 8. 本工事を施工するため、資材搬入その他の運搬物により、道路（舗装含む）及び隣接する地物等に損傷を与えた場合は受注者の責により復旧すること。 9. 本工事の施工にあたり、地下埋設物については関係機関と事前に協議すること。 10. 落札決定にあたっては、入札書に記載された金額に当該金額の8%に相当する金額を加算した金額を落札価格とするので、入札書に記載する金額は見積もった契約希望金額（消費税及び地方消費税相当額を含んだ額）の108分の100に相当する金額とすること。この場合、8%に相当する金額に1円未満の端数があるときは、その端数を切り捨てるものとする。 11. この工事の受注者は、工事の施工のために締結しようとする1次下請契約において、加入義務のある社会保険等（健康保険、厚生年金保険、雇用保険）に加入していない者を下請契約の相手方としてはならない。 12. 受注者が上記11に違反していると認める場合、違約罰として制裁金の請求及び指名停止措置、並びに成績評定点の減点を行う。（ただし、発注者の指定した期間までに当該1次下請負人が社会保険等に加入し、発注者が加入を確認した場合はこの限りではない。） 13. 契約後は速やかに監督職員と協議を行うこと。 			

位置図



SCALE: 1/10,000

耕地災害復旧事業 特記仕様書

第1条 本工事の施工に当っては鳥根県土木部の「土木工事共通仕様書」（別冊含む）によるもののほか、この特記仕様書によるものとする。

第2条 土木工事共通仕様書に対する特記事項は下記のとおりとする。

工 種	種 別	説 明 事 項
注意事項	工期について	本工事については、春の耕作に影響が無いよう工期内完了を原則とし早期完了に努めること。
	現場確認	請負者は契約後、速やかに設計図書と現地を確認し相違の有無について確認し相違のある場合は、契約後2週間以内に監督員に変更の協議を行うこと。 協議時期が遅くなると変更対応が出来ないこととなるので注意のこと。
	漁協協議について	現場着手の前に江の川漁業協同組合との協議を行うこと。協議の結果に応じて、汚濁防止施設の変更・設置方法等について監督員と協議を行うこと。
一般事項	安全施設等	安全施設の計画については監督員と事前に協議を行い、工事看板、バリケード、夜間照明等により通行車両、歩行者等の安全管理について十分配慮すること。
	境界	工事施工に際して、境界については地元地権者に確認し十分注意し施工すること。
土 工	床掘	床掘り完了時には床掘検査を実施するので監督員へ連絡すること。
	盛土	また、盛土工の一層の仕上り厚は30cm以下とし丁張りを設置し各層毎に写真で記録すること。 近年、完成後少量の降雨や代掻き水により崩れるケースがあり、写真が無い場合は転圧不足が原因と判断し手直し工事を指示する場合がある。 ※段切、転圧の分かる写真を必ず添付すること。
	残土処理	本工事で発生する残土については、指定処分(条件(F))とし、事前に「建設発生土受入届」を監督員に提出し確認を受けること。なお、運搬距離等に変更が生じた場合の手続きは、監督員の指示による。当初設計は運搬距離を2.0km見込んでいる。

災害復旧工事の現場代理人の常駐に関する特記仕様書

(適用)

第1条 この特記仕様書は、大田市（以下「発注者」という。）が発注する平成28年災害に係る災害復旧工事及び県単林地崩壊防止事業（以下「災害復旧工事」という。）に適用する。

(現場代理人の兼務の申請)

第2条 請負者（以下「受注者」という。）は、複数の災害復旧工事（島根県が発注するものは含まない。以下同じ。）を受注している場合で、それぞれの災害復旧工事の請負金額がいずれも3,500万円未満であり、かつ、当該工事の現場が近隣に存在し（各現場間を概ね10分程度で移動が可能であること）、同一の現場代理人が管理する上で支障がないと認められるときは、様式1により現場代理人の兼務を発注者に申請することができる。

(現場代理人の兼務に係る承認)

第3条 発注者は、受注者の申請に基づき、当該申請に係る各災害復旧工事の現場間の移動時間及び距離、施工形態等を勘案して、現場代理人の兼務について承認の適否を決定する。

(承認通知)

第4条 発注者は現場代理人の兼務について承認する場合には、速やかに受注者に通知するものとする。

工事数量総括表

頁0-0001

費目・工種・施工名称など	数 量	単 位	単 価	金 額	備 考
本工事費					
農業用施設					
土工		式			
掘削工					
土砂掘削					
掘削 土砂 上記以外(小規模) 標準	20	m ³			
路体盛土工					
流用土路体					
路体(築堤)盛土 施工幅員2.5m未満	10	m ³			

工事数量総括表

頁0-0002

費目・工種・施工名称など	数 量	単 位	単 価	金 額	備 考
作業残土処理工					
作業残土処理					
土砂等運搬 小規模 土砂(岩塊・玉石混り土含む) DID区間無し 距離2.5km以下(1.5km超)	30	m ³			
整地 残土受入れ地での処理	30	m ³			
石・ブロック積(張)工					
作業土工					
床掘り					
床掘り 土砂 上記以外(小規模)	30	m ³			
埋戻し					

工事数量総括表

頁0-0003

費目・工種・施工名称など	数 量	単 位	単 価	金 額	備 考
埋戻し 土砂 上記以外(小規模)	10	m ³			
コンクリートブロック工					
コンクリートブロック基礎					
コンクリート積ブロック基礎工					
コンクリートブロック積	12	m			
コンクリートブロック練積み 裏込コンクリート厚 10cm 滑面ブロック	35	m ²			
裏込材					
胴込・裏込材(碎石) 間知・平ブロック RC-40	22	m ³			
仮設工					

工事数量総括表

頁0-0004

費目・工種・施工名称など	数 量	単 位	単 価	金 額	備 考
工事用道路工					
敷鉄板					
敷鉄板設置・撤去	132	m ²			
敷鉄板賃料 22×1524×3048, 802kg/枚 賃貸期間13日	29	枚			
土留・仮締切工					
土のう					
土のう捨て, 積立, 撤去工 小口並べ	6	m ³			
水替工					
ポンプ排水					

工事数量総括表

頁0-0005

費目・工種・施工名称など	数 量	単 位	単 価	金 額	備 考
排水ポンプ設置・撤去工	1	箇所			
ポンプ運転 排水量 0以上40未満 (m3/h) 作業時排水	8	日			
直接工事費					
運搬費		1式			
仮設材運搬費		式			
仮設材運搬費 (積み取りし (往復)) 運搬距離 27.1km	1	式			
共通仮設費 (率分)		1式			
共通仮設費計					
純工事費					

工事数量総括表

頁0-0006

費目・工種・施工名称など	数 量	単 位	単 価	金 額	備 考
現場管理費		1式			
工事原価					
一般管理費等		1式			
工事価格					
消費税及地方消費税相当額		1式			
工事費					
工事価格計					
消費税及地方消費税相当額		1式			
工事費計					

別紙

見積参考資料

工事名 平成29年度(平成28年度繰越)
28災 第202/79号 水路災害復旧工事

施工位置 大田市大代町大家 地内

※記事

1、「見積参考資料」「見積参考図書」は、積算数量及び任意仮設の積算内容を示したもので、これらの資料は、「設計図書」とはならない。よって、工事目的物を完成させる一切の手段については、請負者の責任により定めるものとする。

工事内訳表

頁0-0003

費目・工種・施工名称など	数 量	単 位	単 価	金 額	備 考
作業残土処理工					
作業残土処理					
土砂等運搬 小規模 土砂(岩塊・玉石混り土含む) DID区間無し 距離2.5km以下(1.5km超)	30	m ³			施工 第0-0003号表
整地 残土受入れ地での処理	30	m ³			施工 第0-0004号表
石・ブロック積(張)工					
作業土工					
床掘り					
床掘り 土砂 上記以外(小規模)	30	m ³			施工 第0-0005号表
埋戻し					

工事内訳表

頁0-0004

費目・工種・施工名称など	数 量	単 位	単 価	金 額	備 考
埋戻し 土砂 上記以外(小規模)	10	m ³			施工 第0-0006号表
コンクリートブロック工					
コンクリートブロック基礎					
コンクリート積ブロック基礎工					
コンクリートブロック積	12	m			施工 第0-0007号表
コンクリートブロック練積み 裏込コンクリート厚 10cm 滑面ブロック	35	m ²			施工 第0-0010号表
裏込材					
網込・裏込材(碎石) 間知・平ブロック RC-40	22	m ³			施工 第0-0011号表
仮設工					

工事内訳表

頁0-0005

費目・工種・施工名称など	数	量	単 位	単 価	金 額	備 考
工専用道路工						
敷鉄板						
敷鉄板設置・撤去						
	132		m ²			施工 第0-0012号表
敷鉄板賃料 22×1524×3048, 802kg/枚 貸期間13日	29		枚			施工 第0-0013号表
土留・仮締切工						
土のう						
土のう捨て、積立、撤去工 小口並べ	6		m ³			施工 第0-0014号表
水替工						
ポンプ排水						

工事内訳表

頁0-0006

費目・工種・施工名称など	数	量	単 位	単 価	金 額	備 考
排水ポンプ設置・撤去工						
	1		箇所			施工 第0-0015号表
ポンプ運転 排水量 0以上40未満 (m ³ /h) 作業時排水	8		日			施工 第0-0017号表
直接工事費						
運搬費						
仮設材運搬費			1式			
			式			
仮設材運搬費 (積込み取卸し (往復)) 運搬距離 27.1km	1		式			施工 第0-0020号表
共通仮設費 (率分)			1式			
共通仮設費計						
純工事費						

施工内訳表

施工 第0-0014号表

頁0-0021

[名称] 土のう捨て、積立、撤去工 [規格1] 小口並べ		[規格2]				10	m ²	当り
名称・規格など	数量	単位	単価	金額	備	考		
土のう 幅48cm×長62cm, 2号, ポリエチレン製	170.000	枚						
普通作業員	7.140	人						
諸雑費	1	式						
合計	10	m ²						
単位当り	1	m ²						
A=1 小口並べ C=0 土砂購入単価			B=1	土のう捨て、積立、撤去				

施工内訳表

施工 第0-0015号表

頁0-0022

[名称] 排水ポンプ設置・撤去工 [規格1]		[規格2]				1	箇所	当り
名称・規格など	数量	単位	単価	金額	備	考		
土木一般世話役	0.500	人						
特殊作業員	0.100	人						
普通作業員	2.000	人						
機-28 バックホウ運転(賃料) クレーン付2.9t吊 山積0.8m3 排ガス2次	0.500	日					施工 第0-0016号表	
諸雑費	1	式						
単位当り	1	箇所						
A=3 排出ガス対策型2次基準								

施工内訳表

施工 第0-0020号表

頁0-0027

[名称] 仮設材運搬費 (積み取卸し (往復))						1	式	当り
[規格1] 運搬距離 27.1 km		[規格2]						
名称・規格など	数量	単位	単価	金額	備考			
貨物自動車運搬費	1	回						
往復		台						
積みみ・取卸し費	28.100	t						
単位変換		式						
諸雑費	1	式						
単位当り	1	式						
A=1 C=28.1 E=0	1.2m以内 運搬屯数 (t) 割増値の合計 (小数点表示)		B=27.1 D=4 F=0	陸上運搬距離 (km) 積み取卸し (往復分) 諸料金の合計 (円)				