

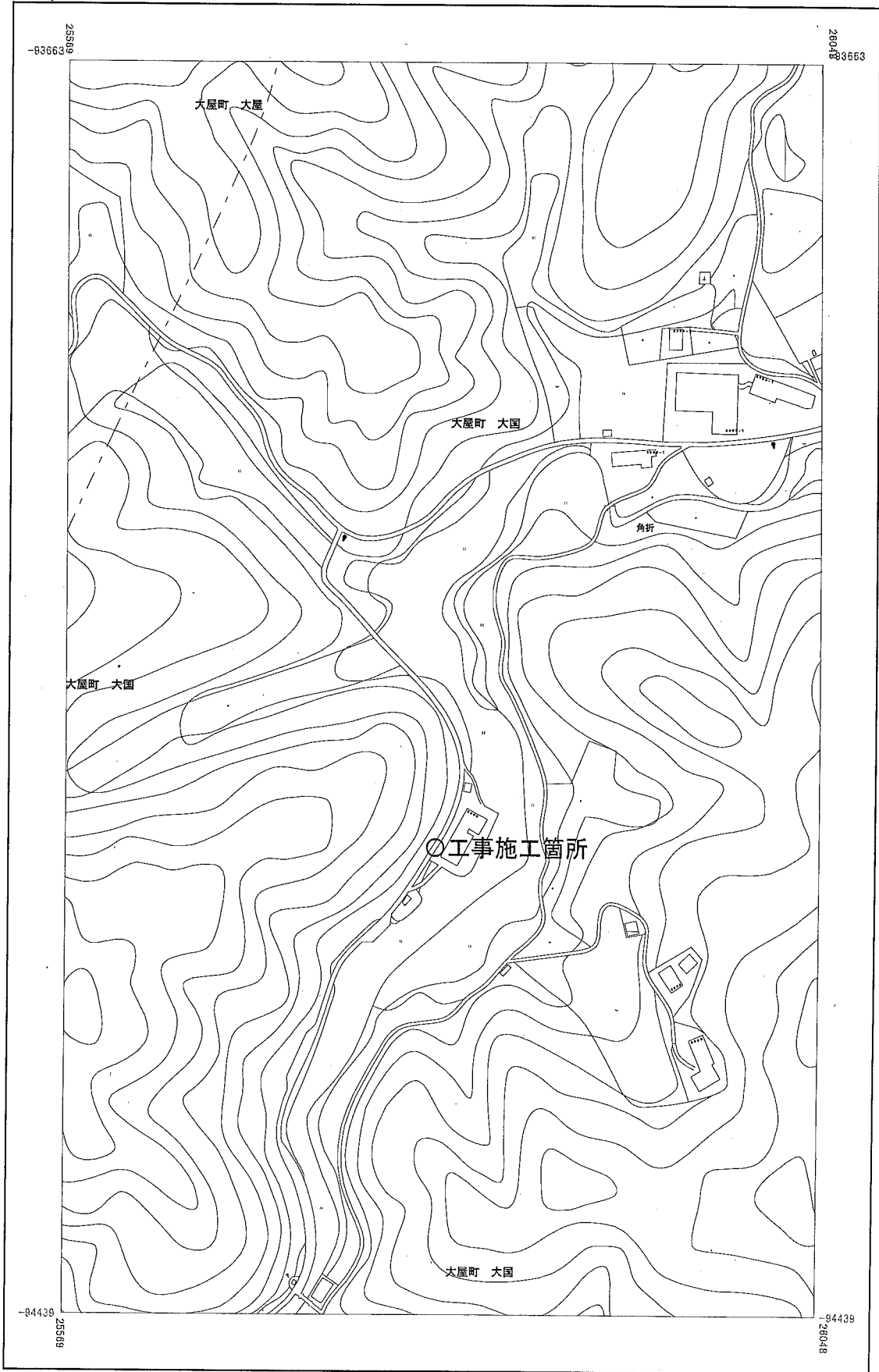
大田市公共工事仕様書

総括監督員	主任監督員	監督員	入札係
			 

工 事 名	平成29年度（平成28年度繰越） 市単 道路災害復旧工事 大屋大森線		
施 工 位 置	大田市大屋町大国 地内		
建設工事の種類	土木一式		
契 約 条 件	入札保証金	免除	
	契約保証金	免除	
	前 払 金	無	
	部 分 払	有	
	最低制限価格	設けない	
監 督 員	総括監督員	主任監督員	監督員
	青戸 将典	高野 了治	山崎 悟
事 記	<ol style="list-style-type: none"> 1. 本工事施工にあたっては、「島根県公共工事共通仕様書」並びに「島根県公共工事共通仕様書特記事項」を準用すること。 2. 共通仕様書と特記仕様書に相違がある場合は特記仕様書を優先すること。 3. 工事成績評定の対象の有無 無 4. 建設リサイクル法の対象の有無 無 5. 請負代金が500万円以上の工事においては、受注者は契約時に中間前金払と部分払のどちらかを選択するものとし、契約締結後の変更は認めないものとする。 6. 工事標識並びに交通安全上の標識（現場管理施設を含む）を必ず設置すること。 7. 必要に応じて交通整理員を置くこと。 8. 本工事を施工するため、資材搬入その他の運搬物により、道路（舗装含む）及び隣接する地物等に損傷を与えた場合は受注者の責により復旧すること。 9. 本工事の施工にあたり、地下埋設物については関係機関と事前に協議すること。 10. 落札決定にあたっては、入札書に記載された金額に当該金額の8%に相当する金額を加算した金額を落札価格とするので、入札書に記載する金額は見積もった契約希望金額（消費税及び地方消費税相当額を含んだ額）の108分の100に相当する金額とすること。この場合、8%に相当する金額に1円未満の端数があるときは、その端数を切り捨てるものとする。 11. この工事の受注者は、工事の施工のために締結しようとする1次下請契約において、加入義務のある社会保険等（健康保険、厚生年金保険、雇用保険）に加入していない者を下請契約の相手方としてはならない。 12. 受注者が上記11に違反していると認める場合、違約罰として制裁金の請求及び指名停止措置並びに成績評定点の減点を行う。（ただし、発注者の指定した期間までに当該1次下請負人が社会保険等に参加し、発注者が加入を確認した場合はこの限りではない。） 13. 契約後は速やかに監督職員と協議を行うこと。 		

1:3,500

大屋大森線



大田市

追加特記事項及び現場説明事項

工 種	種 別	細 別	追加特記事項及び説明事項
一般事項	安全施設等		<p>安全施設の計画については、通行者等安全管理に十分に配慮すること。 また、工事期間については通行規制が予想されるため、関係自治会及び関係機関と事前に協議を行うこと。</p>
構造物撤去	廃材運搬工	廃材運搬処理	<p>本工事で発生するアスファルト殻については、大田市鳥井町鳥井地内（片道8.3km）の建設廃棄物受入施設への運搬及び処分料金を見込んでいる。</p>

災害復旧工事の現場代理人の常駐に関する特記仕様書

(適用)

第1条 この特記仕様書は、大田市（以下「発注者」という。）が発注する平成28年災害に係る災害復旧工事及び県単林地崩壊防止事業（以下「災害復旧工事」という。）に適用する。

(現場代理人の兼務の申請)

第2条 請負者（以下「受注者」という。）は、複数の災害復旧工事（島根県が発注するものは含まない。以下同じ。）を受注している場合で、それぞれの災害復旧工事の請負金額がいずれも3,500万円未満であり、かつ、当該工事の現場が近隣に存在し（各現場間を概ね10分程度で移動が可能であること）、同一の現場代理人が管理する上で支障がないと認められるときは、様式1により現場代理人の兼務を発注者に申請することができる。

(現場代理人の兼務に係る承認)

第3条 発注者は、受注者の申請に基づき、当該申請に係る各災害復旧工事の現場間の移動時間及び距離、施工形態等を勘案して、現場代理人の兼務について承認の適否を決定する。

(承認通知)

第4条 発注者は現場代理人の兼務について承認する場合には、速やかに受注者に通知するものとする。

工事数量総括表

頁0-0001

費目・工種・施工名称など	数	量	単 位	単 価	金 額	備 考
本工事費						
道路改良			式			
道路土工						
掘削工						
掘削						
バックホウ掘削積込工						
土砂等運搬	20		m ³			
土砂等運搬 小規模 土砂(岩塊・玉石混り土含む) DID区間無し 距離2.5km以下(1.5km超)	20		m ³			
整地						

工事数量総括表

頁0-0002

費目・工種・施工名称など	数	量	単 位	単 価	金 額	備 考
整地 残土受入れ地での処理						
路体盛土工	20		m ³			
路体(築堤)盛土						
盛土 土砂 上記以外(小規模)	0.6		m ³			
石・ブロック積(張)工						
作業土工						
床掘り						
バックホウ掘削積込工						
埋戻し	3		m ³			

工事数量総括表

頁0-0003

費目・工種・施工名称など	数 量	単 位	単 価	金 額	備 考
機械投入埋戻工 (小型バックホウ) 材料別途計上 小型バックホウ山積0.13m ³ (平積0.10m ³)	5	m ³			
コンクリートブロック工(コンクリートブロック積)					
コンクリートブロック基礎					
基礎コンクリート S=1:0.4 18-8-40BB	3	m			
コンクリートブロック積					
コンクリートブロック練積み 裏込コンクリート厚 15cm 滑面ブロック	15	m ²			
胴込・裏込材 (碎石)					
胴込・裏込材 (碎石) 間知・平ブロック RC-40	7	m ³			
天端コンクリート					

工事数量総括表

頁0-0004

費目・工種・施工名称など	数 量	単 位	単 価	金 額	備 考
天端コンクリート S=1:0.5 18-8-40BB	3	m			
石積 (張) 工					
石積					
練石積工					
構造物撤去工	19	m ²			
構造物取壊し工					
舗装版切断					
舗装版切断 アスファルト舗装版 アスファルト舗装版厚15cm以下	10	m			
舗装版破碎					

工事数量総括表

頁0-0005

費目・工種・施工名称など	数	量	単 位	単 価	金 額	備 考
舗装版破碎積込(小規模土工)						
運搬処理工	4		m2			
殻運搬						
殻運搬 舗装版破碎 機械積込(小規模土工) DID区間無し 運搬距離9.0km以下(7.0km超)	0.1		m3			
殻処分						
As殻処分費	0.1		m3			
舗装工						
アスファルト舗装工						
下層路盤						

工事数量総括表

頁0-0006

費目・工種・施工名称など	数	量	単 位	単 価	金 額	備 考
下層路盤 平均厚さ125mmを超え175mm以下 RC-40	4		m2			
上層路盤						
上層路盤 平均厚さ75mm以上125mm以下 M-30	4		m2			
表層						
表層 平均厚35mm以上45mm未満 平均幅員1.4m未満 再生密粒度アスファルト混合物(13)	4		m2			
直接工事費						
共通仮設費(率分)			式			
共通仮設費計			1式			
純工事費						

別紙

見積参考資料

工事名 平成29年度(平成28年度繰越)
市単 道路災害復旧工事 大屋大森線

施行位置 大田市大屋町大国 地内

※記事

1、「見積参考資料」「見積参考図書」は、積算数量及び任意仮設の積算内容を示したもので、これらの資料は、「設計図書」とはならない。よって、工事目的物を完成させる一切の手段については、請負者の責任により定めるものとする。

総括情報表

事務所名 設計書区分 変更回数 道河川名 適用単価 適用単価地区 単価適用年月日 諸経費体系 設計書名	建設部 実施設計書 当初 0 実施単価 大田 0-29.05.01(0) 土木 平成29年度(平成28年度繰越)市単 道路災害復旧工事 大屋大森線 当 世 代
諸経費工種 前払率(%) 契約保証区分 市街地補正	04 道路改良工事 03 補正なし 15 補正無し
	前 世 代

工事内訳表

本工事費	費目・工種・施工名称など	数 量	単 位	単 価	金 額	備 考
	路改良					
	道路土工		式			
	掘削工					
	掘削					
	バックホウ掘削積込工					
	土砂等運搬	20	m ³			施工 第0-0001号表
	土砂等運搬 小規模 土砂(岩塊・玉石混り土含む) DID区間無し 距離2.5km以下(1.5km超)	20	m ³			施工 第0-0002号表
	整地					

工事内訳表

頁0-0003

費目・工種・施工名称など	数 量	単 位	単 価	金 額	備 考
整地 残土受入れ地での処理	20	m ³			施工 第0-0003号表
路体盛土工					
路体(築堤)盛土					
盛土 土砂 上記以外(小規模)	0.6	m ³			施工 第0-0004号表
石・ブロック積(張)工					
作業土工					
床掘り					
バックホウ掘削積込工	3	m ³			施工 第0-0001号表
埋戻し					

工事内訳表

頁0-0004

費目・工種・施工名称など	数 量	単 位	単 価	金 額	備 考
機械投入埋戻工(小型バックホウ) 材料別途計上 小型バックホウ山積0.13m ³ (平積0.10m ³)	5	m ³			施工 第0-0005号表
コンクリートブロック工(コンクリートブロック積)					
コンクリートブロック基礎					
基礎コンクリート S=1:0.4 18-8-40BB	3	m			施工 第0-0008号表
コンクリートブロック積					
コンクリートブロック練積み 裏込コンクリート厚 15cm 滑面ブロック	15	m ²			施工 第0-0012号表
胴込・裏込材(碎石)					
胴込・裏込材(碎石) 間知・平ブロック RC-40	7	m ³			施工 第0-0013号表
天端コンクリート					

工事内訳表

頁0-0005

費目・工種・施工名称など	数 量	単 位	単 価	金 額	備 考
天端コンクリート S=1:0.5 18-8-40BB	3	m			施工 第0-0014号表
石積(張)工					
石積					
練石積工					
構造物撤去工	19	㎡			施工 第0-0015号表
構造物取壊し工					
舗装版切断					
舗装版切断 アスファルト舗装版 アスファルト舗装版厚15cm以下	10	m			施工 第0-0019号表
舗装版破碎					

工事内訳表

頁0-0006

費目・工種・施工名称など	数 量	単 位	単 価	金 額	備 考
舗装版破碎積込(小規模土工)	4	m ²			施工 第0-0020号表
運搬処理工					
殻運搬					
殻運搬 舗装版破碎 機械積込(小規模土工) DID区間無し 運搬距離9.0km以下(7.0km超)	0.1	m ³			施工 第0-0021号表
殻処分					
As殻処分費					
舗装工	0.1	m ³			
アスファルト舗装工					
下層路盤					

工事内訳表

頁0-0007

費目・工種・施工名称など	数	量	単 位	単 価	金 額	備 考
下層路盤 平均厚さ125mmを超え175mm以下 RC-40	4		m2			施工 第0-0022号表
上層路盤						
上層路盤 平均厚さ75mm以上125mm以下 M-30	4		m2			施工 第0-0023号表
表層						
表層 平均厚35mm以上45mm未満 平均幅員1.4m未満 再生密粒度アスファルト混合物(13)	4		m2			施工 第0-0024号表
直接工事費						
共通仮設費 (率分)			式			
共通仮設費計			1式			
純工事費						

工事内訳表

頁0-0008

費目・工種・施工名称など	数	量	単 位	単 価	金 額	備 考
現場管理費						
工事原価			1式			
一般管理費等						
工事価格			1式			
消費税及地方消費税相当額						
工事費			1式			
工事価格計						
消費税及地方消費税相当額						
工事費計			1式			

施工内訳表

施工 第0-0003号表

頁0-0011

[名称] 整地		[規格1] 残土受け入れ地での処理		[規格2] 上記以外(小規模)	
機械構成比: 52.97%		労務構成比: 34.29%		市場単価構成比: 0.00%	
材料構成比: 12.74%					
代表機材規格	構成比	代表機材規格(東京地区)			備考
ブルドーザ[普通・排対型(1次基準)] 15t級 13~16t	52.97%	ブルドーザ[普通・排対型(1次基準)] 15t級 13~16t			
運転手(特殊)	34.29%	特殊運転手			
軽油 パトロール給油, 2~4KL積載車給油	12.74%	軽油 1.2号パトロール給油			
単位当り積算単価					
A=1 残土受け入れ地での処理					

施工内訳表

施工 第0-0004号表

頁0-0012

[名称] 盛土		[規格1] 土砂		[規格2] 上記以外(小規模)	
機械構成比: 11.53%		労務構成比: 84.47%		市場単価構成比: 0.00%	
材料構成比: 4.00%					
代表機材規格	構成比	代表機材規格(東京地区)			備考
バックホ(クロー型)[後方超小旋回型] [排対2次]山積0.28m3(平積0.2m3)	10.85%	バックホ(クロー型)[後方超小旋回型] [排対2次]山積0.28m3(平積0.2m3)			
クバ及びピッケル 質量60~80kg	0.68%	クバ及びピッケル 質量60~80kg			
普通作業員	48.30%	普通作業員			
特殊作業員	19.21%	特殊作業員			
運転手(特殊)	16.96%	特殊運転手			
軽油 パトロール給油, 2~4KL積載車給油	3.36%	軽油 1.2号パトロール給油			
ガソリン, レギュラー スタンド渡し, スタンド給油	0.64%	ガソリン レギュラースタンド			
単位当り積算単価					
A=5 上記以外(小規模)		B=1 土砂			

施工内訳表

施工 第0-0005号表

頁0-0013

[名称] 機械投入埋戻工 (小型バックホウ)				100	m ³	当り
[規格1] 材料別途計上		[規格2] 小型バックホウ山積0.13m ³ (平積0.10m ³)				
名称・規格など	数量	単位	単価	金額	備	考
土木一般世話役	2.1	人				
普通作業員	2.9	人				
バックホウ運転 クロー型[標準型]山積0.13m ³ (平積0.10m ³)	1.11	日			バックホウ投入	施工 第0-0006号表
排出ガス対策型1次基準 タンバ締固め	100.00	m ³				施工 第0-0007号表
諸雑費	1	式				
合計	100	m ³				
単位当り	1	m ³				
A=2 礫質土 C=2 小型バックホウ山積0.13m ³ (平積0.10m ³)			B=1 D=2		材料別途計上 排出ガス対策型1次基準	

施工内訳表

施工 第0-0006号表

頁0-0014

[名称] バックホウ運転				1	日	当り
[規格1] クロー型[標準型]山積0.13m ³ (平積0.10m ³)		[規格2] 排出ガス対策型1次基準				
名称・規格など	数量	単位	単価	金額	備	考
油 パトロール給油, 2~4KL積載車給油	25.00	L				
運転手(特殊)	1.00	人				
小型バックホウ(クローラ型) 標準型・排1 山積0.13/平積0.10m ³	1.80	供用日				
諸雑費	1	式				
単位当り	1	日				
A=1 クロー型[標準型]山積0.13m ³ (平積0.10m ³) C=0 労務単価の夜間等割増率 E=25 軽油消費量 (L/日) G=1.8 機械損料数量 (供用日/日)			B=1 D=2 F=1		排出ガス対策型1次基準 運転労務数量 (人/日)	

施工内訳表

施工 第0-0009号表

頁0-0017

[名称] コンクリート		[規格1] 無筋・鉄筋構造物 18-8-40BB		[規格2] 打設量10m3/日未満かつ打設地上高さ2m以下	
機械構成比: 0.00%		労務構成比: 32.19%		市場単価構成比: 0.00%	
材料構成比: 67.81%					
代表機材規格		構成比	代表機材規格(東京地区)		備考
普通作業員		14.69%	普通作業員		
特殊作業員		8.58%	特殊作業員		
土木一般世話役		6.55%	土木一般世話役		
その他(労務)			その他(労務)		
レディーミクストコンクリート指定品 呼び強度18, スランプ8, 粗骨材40 W/C(60%), 種別(高炉)		67.81%	生コンクリート 高炉24-8-25(20)W/C55%		
単位当り積算単価					
A=1	無筋・鉄筋構造物		B=2	打設量10m3/日未満かつ打設地上高さ2m以下	
C=2	18-8-40BB		F=2	一般養生	
H=2	現場内小運搬無し		J=1	小型車割増無	

施工内訳表

施工 第0-0010号表

頁0-0018

[名称] 型枠		[規格1] 一般型枠		[規格2] 鉄筋・無筋構造物	
機械構成比: 0.00%		労務構成比: 100.00%		市場単価構成比: 0.00%	
材料構成比: 0.00%					
代表機材規格		構成比	代表機材規格(東京地区)		備考
型わく工		47.39%	型枠工		
普通作業員		24.65%	普通作業員		
土木一般世話役		9.27%	土木一般世話役		
その他(労務)			その他(労務)		
単位当り積算単価					
A=1	一般型枠		B=1	鉄筋・無筋構造物	

施工内訳表

施工 第0-0018号表

頁0-0027

[名称] 胴込・裏込コンクリート		[規格2] 18-8-40BB		1	m3	当り
[規格1] 積工		市場単価構成比: 0.00%				
機械構成比: 2.65%		材料構成比: 65.29%				
労務構成比: 32.06%						
代表機材規格	構成比	代表機材規格(東京地区)	備考			
〈貸〉バックホウ(クローラ型クレーン機能付) 山積0.28m3(平積0.2)吊能力1.7t 排出ガス対策型(第1,2,3次基準値)低騒音 普通作業員	2.65%	バックホウ(クローラ型) [クレーン機能付] 山積0.28m3(平積0.2m3)吊能力1.7t				
普通作業員	12.37%	普通作業員				
特殊作業員	11.33%	特殊作業員				
運転手(特殊)	7.42%	特殊運転手				
その他(労務)		その他(労務)				
レディーミクストコンクリート指定品 呼び強度18,スランプ8,粗骨材40 W/C(60%),種別(高炉)	64.30%	生コンクリート 高炉18-8-25(20)W/C60%				
軽油 パトロール給油,2~4KL積載車給油	0.99%	軽油 1.2号パトロール給油				
単位当り積算単価						
A=1 積工		B=2 18-8-40BB				
D=1 -						
単位当り積算単価						

施工内訳表

施工 第0-0019号表

頁0-0028

[名称] 舗装版切断		[規格2] アスファルト舗装版厚15cm以下		1	m	当り
[規格1] アスファルト舗装版		市場単価構成比: 0.00%				
機械構成比: 7.00%		材料構成比: 38.70%				
労務構成比: 54.30%						
代表機材規格	構成比	代表機材規格(東京地区)	備考			
コンクリートカッター[ハキューA式・湿式] 切削深20cm級 プレート径56cm	4.49%	コンクリートカッター[ハキューA式・湿式] 切削深20cm級 プレート径56cm				
その他(機械)		その他(機械)				
特殊作業員	18.61%	特殊作業員				
普通作業員	16.21%	普通作業員				
その他(労務)		その他(労務)				
コンクリートカッターブレード 自走式切断機用 径56cm(22インチ)	35.30%	コンクリートカッター (ブレード)径22インチ				
ガソリン,レギュラー スタンド渡し,スタンド給油	2.18%	ガソリン レギュラースタンド				
その他(材料)		その他(材料)				
単位当り積算単価						
A=1 アスファルト舗装版		B=1 アスファルト舗装版厚15cm以下				

